



27 de abril de 2021

Doença pelo Novo Coronavírus (COVID-19)

BOLETIM Nº 363

## SITUAÇÃO EM PORTO NACIONAL

A Secretaria Municipal de Saúde de Porto Nacional (SEMUS), por meio da Vigilância em Saúde e do Comitê de Vigilância Epidemiológica (CVE), informa a situação da COVID-19.

A Vigilância Epidemiológica de Porto Nacional informa que, até às 12h do dia 27 de abril de 2021, totaliza **17900 notificações** para Síndrome Gripal (SG) e Síndrome Respiratória Aguda Grave (SRAG), onde estão inclusos também os casos suspeitos para COVID-19, onde, por meio de exames laboratoriais e pela clínica foram **10293 descartados**, **155 em análise**, **7434 confirmados**, **6421 recuperados** e **150 óbitos** para COVID-19, o que aponta uma letalidade de **2,0%** .

27 de abril de 2021

Doença pelo Novo Coronavírus (COVID-19)

## EXPEDIENTE

BOLETIM EPIDEMIOLÓGICO DE PORTO NACIONAL - DOENÇA PELO NOVO CORONAVÍRUS (COVID-19)  
SECRETARIA MUNICIPAL DE SAÚDE DE PORTO NACIONAL – TOCANTINS  
COMITÊ DE VIGILÂNCIA EPIDEMIOLÓGICA

Prefeito Municipal de Porto Nacional  
**Ronivon Maciel Gama**

**Geisivaldo Amorim**  
**Ana Claudia Rosal**

Secretária Municipal da Saúde  
**Lorena Martins Vilela**

Elaboração:  
**Zenilde Carreiro de Carvalho**  
**Rithielly Rocha**  
**Mylla Fabiele Ferreira Sousa**

Superintendente de Saúde  
**Domingas Thayse Pereira Ribeiro**

Diretoria de Atenção Primária em Saúde  
**Bruna Isabella Locatelli Goldoni**

Edição, projeto gráfico e diagramação:  
**Zenilde Carreiro de Carvalho**  
**Rithielly Rocha**  
**Ana Claudia Rosal**

Diretoria de Vigilância em Saúde  
**Zenilde Carreiro de Carvalho**

Revisão de texto:  
**Lorena Martins Vilela**  
**Zenilde Carreiro de Carvalho**  
**Rithielly Rocha**  
**Ana Claudia Rosal**  
**Mylla Fabiele Ferreira Sousa**

Comitê de Vigilância Epidemiológica  
**Zenilde Carreiro de Carvalho**  
**Rithielly Rocha**  
**Mylla Fabiele Ferreira Sousa**

...

SECRETARIA MUNICIPAL DE SAÚDE DE PORTO NACIONAL - TOCANTINS

Setor Aeroporto, Porto Nacional - TO, 77500-000

Contato telefônico: (63) 3363-7888

e-mail: [semusportonacional@gmail.com](mailto:semusportonacional@gmail.com)

Enderços eletrônicos: <http://www.portonacional.to.gov.br/index.php/secs/sec-de-saude>

© 2020 – SECRETARIA MUNICIPAL DE SAÚDE DE PORTO NACIONAL

Todos os direitos reservados. É permitida a reprodução parcial ou total desta obra, desde que citada a fonte e que não seja para venda ou qualquer fim comercial. A responsabilidade pelos direitos autorais de textos e imagens desta obra é da área técnica. Elaboração, edição, distribuição e informações: Secretaria Municipal de Saúde de Porto Nacional.

27 de abril de 2021

Doença pelo Novo Coronavírus (COVID-19)

7434	6421	10293
<b>Confirmados</b>	<b>Recuperados</b>	<b>Descartados</b>

150	2,0%
<b>Óbitos</b>	<b>Letalidade</b>

### OBSERVAÇÕES:

- Todas as amostras coletadas são encaminhadas diariamente ao LACEN - TO, onde são analisados e laudados, porém, nem todas as amostras estão sendo analisadas no mesmo dia, dessa forma, acumulando amostras a serem analisados.

## PERFIL EPIDEMIOLÓGICO DOS CASOS CONFIRMADOS PARA COVID-19 EM PORTO NACIONAL-TO

O município de Porto Nacional no dia 27 de abril de 2021, registrou **13 novos casos** da COVID - 19.

Tabela 1: **PERFIL EPIDEMIOLÓGICO DOS NOVOS CASOS CONFIRMADOS PARA COVID-19 EM PORTO NACIONAL-TO**

Sexo	Quantidade
Feminino	07
Masculino	06

Faixa etária	Quantidade
10-19 anos	02
20-29 anos	04
30-39 anos	04
40-49 anos	02
80-89 anos	01

Localização	Quantidade
Sede Porto Nacional	12
Distrito de Luzimangues	01

Comorbidade	Quantidade
Sim	01
Não	12

Método de diagnóstico	Quantidade
RT-PCR	12
Teste Rápido	01

Isolamento	Quantidade
Domiciliar	13
Hospitalizado	00

27 de abril de 2021

Doença pelo Novo Coronavírus (COVID-19)

Tabela 2: **PERFIL EPIDEMIOLÓGICO DOS CASOS CONFIRMADOS ACUMULADOS PARA COVID-19 EM PORTO NACIONAL-TO**

Faixa etária	Feminino	Masculino	Total
< 10 anos	81	100	181
10-19 anos	333	294	627
20-29 anos	843	744	1587
30-39 anos	999	801	1800
40-49 anos	769	633	1402
50-59 anos	496	422	918
60-69 anos	229	241	470
70-79 anos	126	144	270
80-89 anos	65	47	112
> 90 anos	08	11	19
<b>Total</b>	<b>3974</b>	<b>3460</b>	<b>7434</b>

Pacientes com comorbidade	Quantidade
Sim	883
Não	6551

Localização	Quantidade
Sede Porto Nacional	6526
Distrito de Luzimangues	908

Situação atual	Quantidade
Pacientes em isolamento domiciliar	836
Pacientes internados	27
Pacientes recuperados	6421
Óbito	150

Método de diagnóstico	Quantidade
RT-PCR	6076
Teste Rápido	1358



27 de abril de 2021

Doença pelo Novo Coronavírus (COVID-19)

Tabela 3: Perfil dos pacientes hospitalizados confirmados para COVID-19, residentes de Porto Nacional-TO.

Serviço Hospitalar	Quantidade
Público	19
Privado	08

Faixa Etária	Quantidade
20-29	02
30-39	07
40-49	07
50-59	04
60-69	04
70-79	02
80-89	01

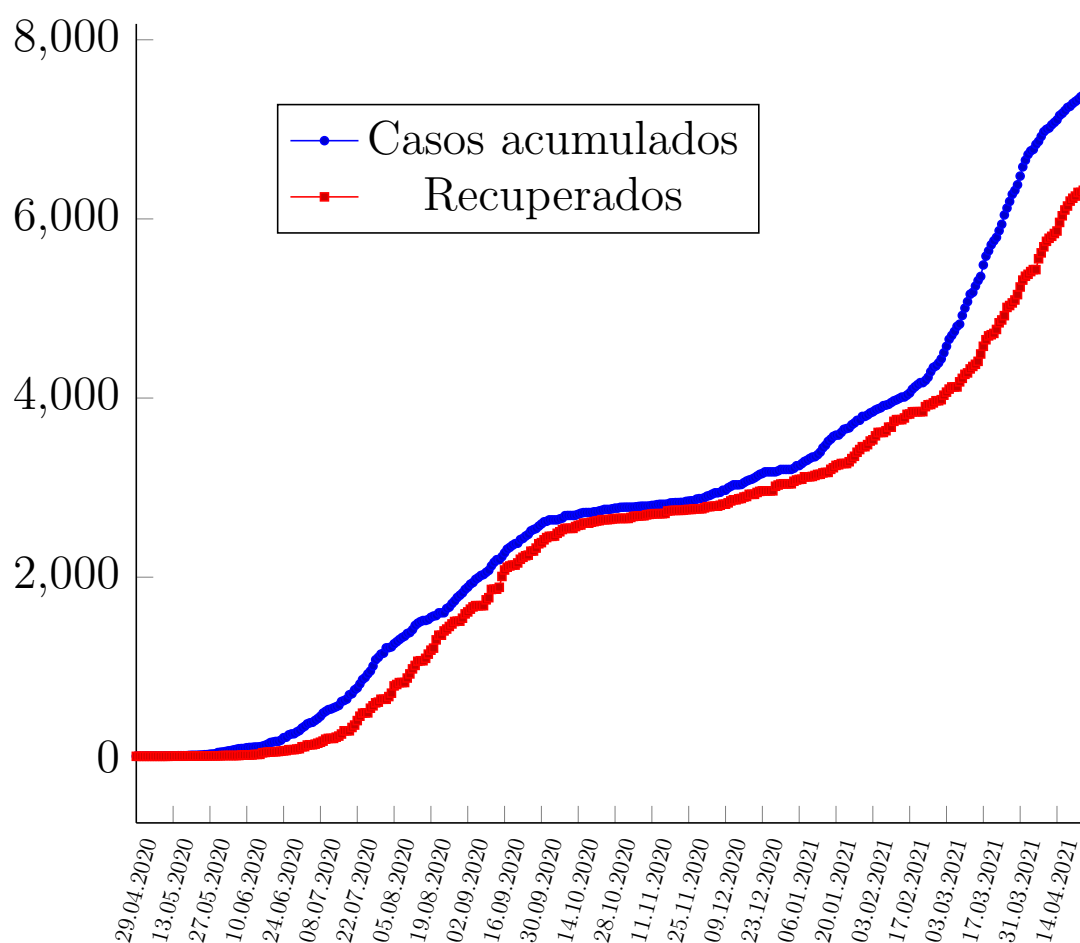
Estado de Saúde	Quantidade
Estável	15
Grave	12

Comorbidades	Quantidade
Não	12
Sim	15

27 de abril de 2021

Doença pelo Novo Coronavírus (COVID-19)

Figura 1: Curva dos casos confirmados e recuperados por COVID-19, por data de diagnóstico em moradores de Porto Nacional-TO, 2021.



27 de abril de 2021

Doença pelo Novo Coronavírus (COVID-19)

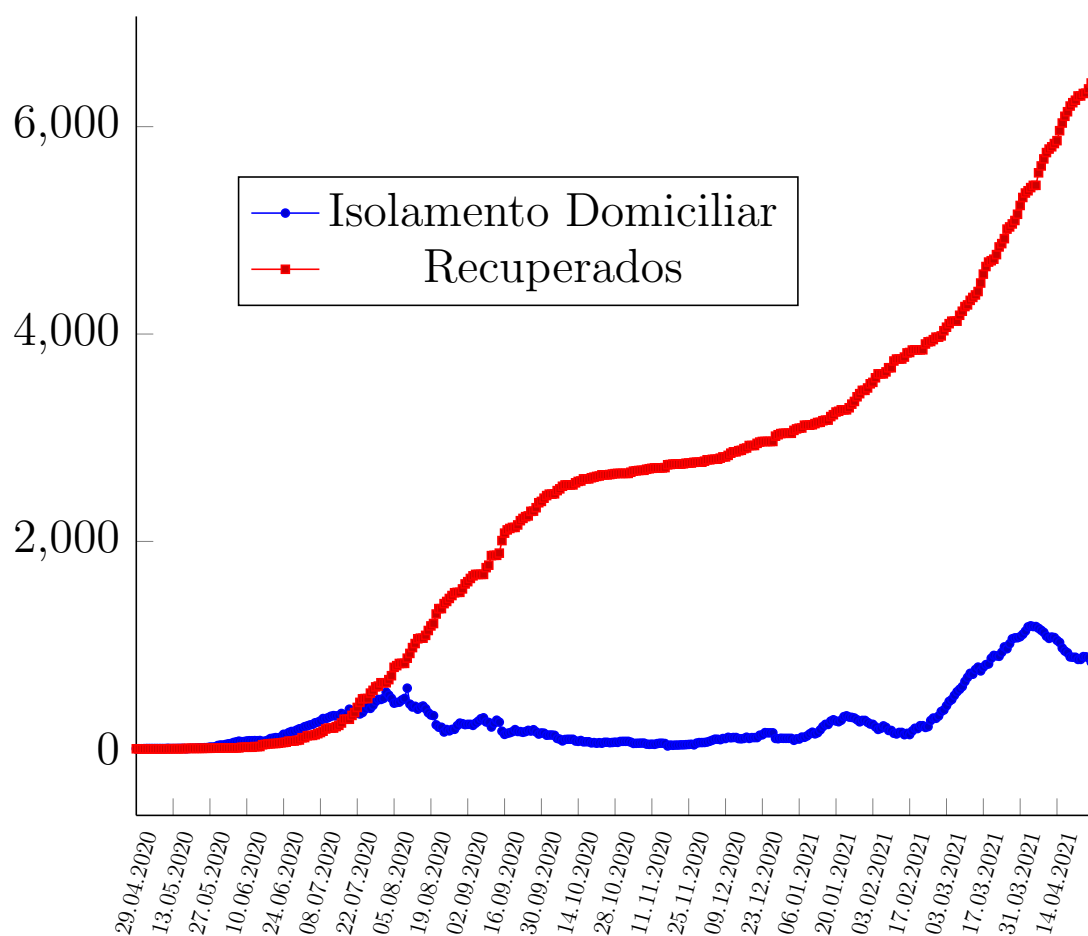
Figura 2: Coeficiente de incidência (por 100 mil habitantes) da COVID-19, 2020.



27 de abril de 2021

Doença pelo Novo Coronavírus (COVID-19)

Figura 3: Curva dos casos recuperados, e casos ativos por COVID-19, em moradores de Porto Nacional-TO, 2020.

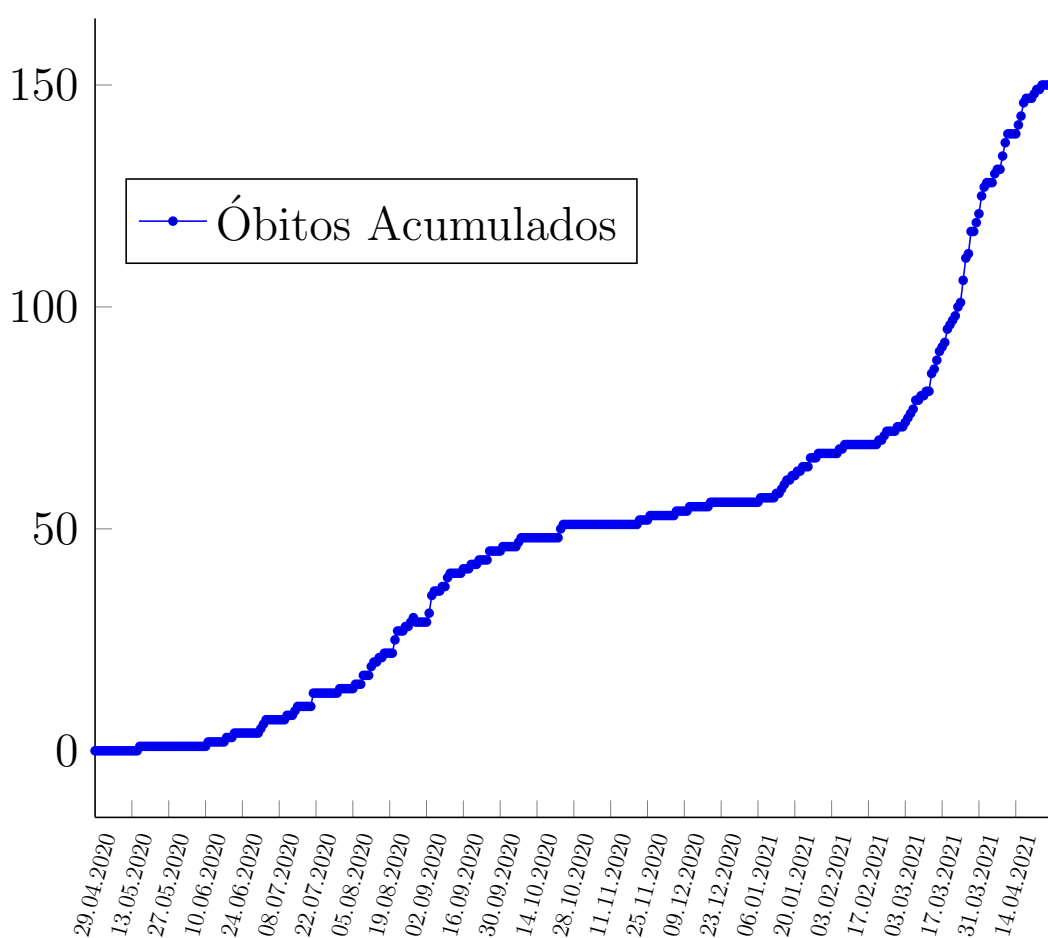




27 de abril de 2021

Doença pelo Novo Coronavírus (COVID-19)

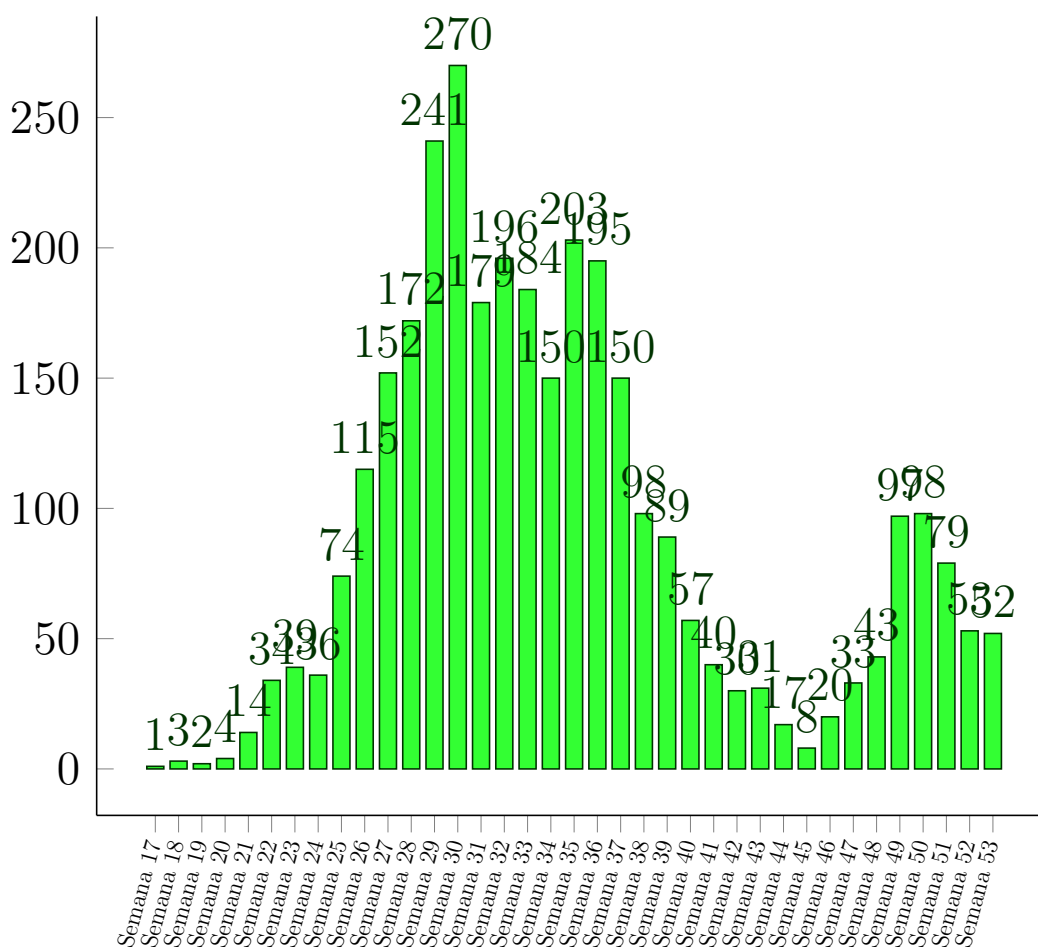
Figura 4: Curva dos óbitos por COVID-19, em moradores de Porto Nacional-TO, 2020-2021.



27 de abril de 2021

Doença pelo Novo Coronavírus (COVID-19)

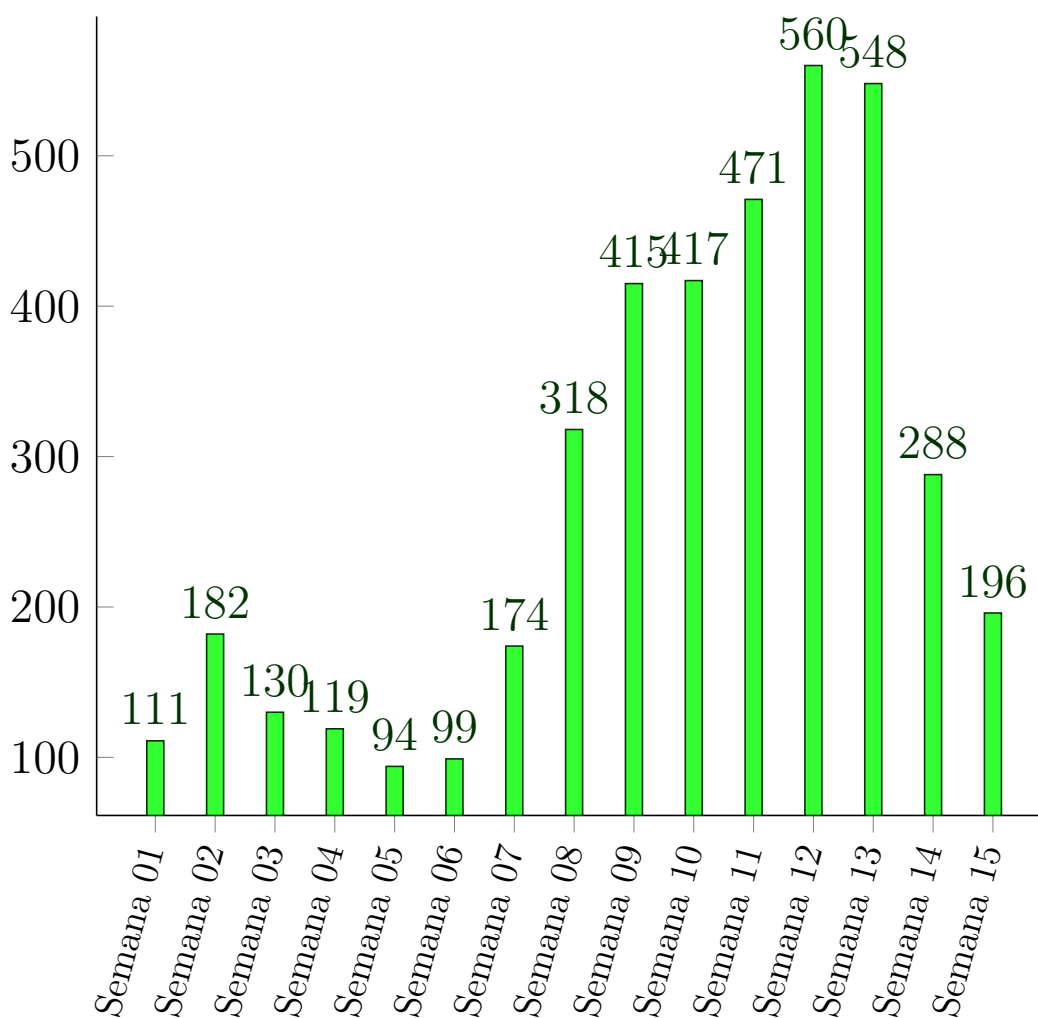
Figura 5: Casos da COVID-19 registrados no ano de 2020, por Semana Epidemiológica residentes em Porto Nacional.



27 de abril de 2021

Doença pelo Novo Coronavírus (COVID-19)

Figura 6: Casos da COVID-19 registrados no ano de 2021, por Semana Epidemiológica residentes em Porto Nacional.



27 de abril de 2021

Doença pelo Novo Coronavírus (COVID-19)

Figura 7: Proporção dos casos de COVID-19 por sexo em moradores de Porto Nacional-TO, 2020.

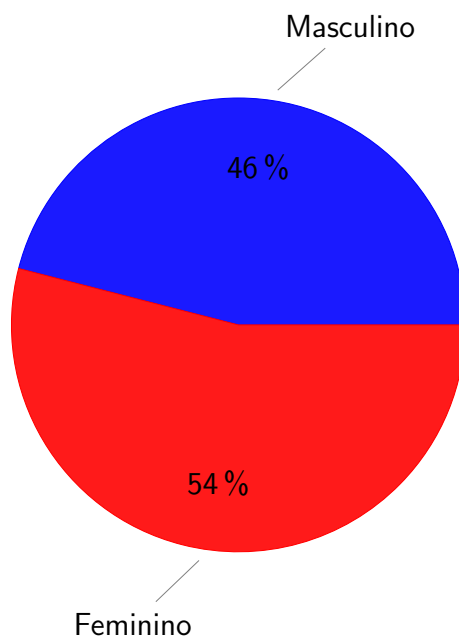
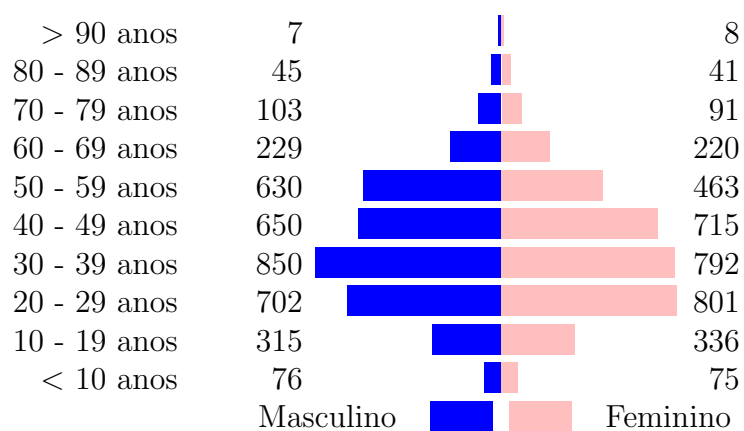


Figura 8: Número de casos confirmados para COVID-19 segundo faixa etária e sexo em moradores de Porto Nacional-TO, 2020



## Referências e Materiais Informativos

- [1] BRASIL. Ministério da Saúde. PAINEL CORONAVÍRUS, 2020. [Disponível em <http://covid.saude.gov.br/>; Acesso 5-Julho-2020].
- [2] Secretaria de Saúde do Estado do Tocantins, 2020. Disponível em <http://coronavirus.to.gov.br/>; Acesso 5-Julho-2020].
- [3] Secretaria Municipal da Saúde. Plano de Contingência do Município de Porto Nacional para Infecção Humana pela COVID-19. 2020.
- [4] WHO. Coronavirus disease 2019 (COVID-19): Situation Report, 2020. [Disponível em <https://www.who.int/docs/default-source/coronaviruse/situation-reports/20200503-covid-19-sitrep-104.pdf>; Acesso 5-Julho-2020].