



6 de maio de 2021

Doença pelo Novo Coronavírus (COVID-19)

BOLETIM Nº 372

## SITUAÇÃO EM PORTO NACIONAL

A Secretaria Municipal de Saúde de Porto Nacional (SEMUS), por meio da Vigilância em Saúde e do Comitê de Vigilância Epidemiológica (CVE), informa a situação da COVID-19.

A Vigilância Epidemiológica de Porto Nacional informa que, até às 12h do dia 6 de maio de 2021, totaliza **18380 notificações** para Síndrome Gripal (SG) e Síndrome Respiratória Aguda Grave (SRAG), onde estão inclusos também os casos suspeitos para COVID-19, onde, por meio de exames laboratoriais e pela clínica foram **10640 descartados**, **89 em análise**, **7651 confirmados**, **6616 recuperados** e **158 óbitos** para COVID-19, o que aponta uma letalidade de **2,0%** .

6 de maio de 2021

Doença pelo Novo Coronavírus (COVID-19)

## EXPEDIENTE

BOLETIM EPIDEMIOLÓGICO DE PORTO NACIONAL - DOENÇA PELO NOVO CORONAVÍRUS (COVID-19)  
SECRETARIA MUNICIPAL DE SAÚDE DE PORTO NACIONAL – TOCANTINS  
COMITÊ DE VIGILÂNCIA EPIDEMIOLÓGICA

Prefeito Municipal de Porto Nacional  
**Ronivon Maciel Gama**

**Geivaldo Amorim**  
**Ana Claudia Rosal**

Secretária Municipal da Saúde  
**Lorena Martins Vilela**

Elaboração:  
**Zenilde Carreiro de Carvalho**  
**Rithielly Rocha**  
**Mylla Fabiele Ferreira Sousa**

Superintendente de Saúde  
**Domingas Thayse Pereira Ribeiro**

Diretoria de Atenção Primária em Saúde  
**Bruna Isabella Locatelli Goldoni**

Edição, projeto gráfico e diagramação:  
**Zenilde Carreiro de Carvalho**  
**Rithielly Rocha**  
**Ana Claudia Rosal**

Diretoria de Vigilância em Saúde  
**Zenilde Carreiro de Carvalho**

Revisão de texto:  
**Lorena Martins Vilela**  
**Zenilde Carreiro de Carvalho**  
**Rithielly Rocha**  
**Ana Claudia Rosal**  
**Mylla Fabiele Ferreira Sousa**

Comitê de Vigilância Epidemiológica  
**Zenilde Carreiro de Carvalho**  
**Rithielly Rocha**  
**Mylla Fabiele Ferreira Sousa**

...

SECRETARIA MUNICIPAL DE SAÚDE DE PORTO NACIONAL - TOCANTINS

Setor Aeroporto, Porto Nacional - TO, 77500-000

Contato telefônico: (63) 3363-7888

e-mail: [semusportonacional@gmail.com](mailto:semusportonacional@gmail.com)

Enderços eletrônicos: <http://www.portonacional.to.gov.br/index.php/secs/sec-de-saude>

© 2020 – SECRETARIA MUNICIPAL DE SAÚDE DE PORTO NACIONAL

Todos os direitos reservados. É permitida a reprodução parcial ou total desta obra, desde que citada a fonte e que não seja para venda ou qualquer fim comercial. A responsabilidade pelos direitos autorais de textos e imagens desta obra é da área técnica. Elaboração, edição, distribuição e informações: Secretaria Municipal de Saúde de Porto Nacional.

6 de maio de 2021

Doença pelo Novo Coronavírus (COVID-19)

7651	6616	10640
<b>Confirmados</b>	<b>Recuperados</b>	<b>Descartados</b>

158	2,0%
<b>Óbitos</b>	<b>Letalidade</b>

### OBSERVAÇÕES:

- Todas as amostras coletadas são encaminhadas diariamente ao LACEN - TO, onde são analisados e laudados, porém, nem todas as amostras estão sendo analisadas no mesmo dia, dessa forma, acumulando amostras a serem analisados.

## PERFIL EPIDEMIOLÓGICO DOS CASOS CONFIRMADOS PARA COVID-19 EM PORTO NACIONAL-TO

O município de Porto Nacional no dia 6 de maio de 2021, registrou **34 novos casos** da COVID - 19.

Tabela 1: **PERFIL EPIDEMIOLÓGICO DOS NOVOS CASOS CONFIRMADOS PARA COVID-19 EM PORTO NACIONAL-TO**

Sexo	Quantidade
Feminino	18
Masculino	16

Faixa etária	Quantidade
10-19 anos	01
20-29 anos	06
30-39 anos	07
40-49 anos	11
50-59 anos	03
60-69 anos	02
70-79 anos	03
> 90 anos	01

Localização	Quantidade
Sede Porto Nacional	30
Distrito de Luzimangues	04

Comorbidade	Quantidade
Sim	01
Não	33

6 de maio de 2021

Doença pelo Novo Coronavírus (COVID-19)

Método de diagnóstico	Quantidade
RT-PCR	32
Teste Rápido	02

Isolamento	Quantidade
Domiciliar	34
Hospitalizado	00

Tabela 2: **PERFIL EPIDEMIOLÓGICO DOS CASOS CONFIRMADOS ACUMULADOS PARA COVID-19 EM PORTO NACIONAL-TO**

Faixa etária	Feminino	Masculino	Total
< 10 anos	82	102	184
10-19 anos	342	305	647
20-29 anos	879	775	1654
30-39 anos	1031	834	1865
40-49 anos	800	656	1456
50-59 anos	502	434	936
60-69 anos	235	247	482
70-79 anos	131	149	280
80-89 anos	66	47	113
> 90 anos	09	12	21
<b>Total</b>	<b>4077</b>	<b>3574</b>	<b>7651</b>

Pacientes com comorbidade	Quantidade
Sim	916
Não	6735

Localização	Quantidade
Sede Porto Nacional	6708
Distrito de Luzimangues	943

Situação atual	Quantidade
Pacientes em isolamento domiciliar	853
Pacientes internados	24
Pacientes recuperados	6616
Óbito	158

Método de diagnóstico	Quantidade
RT-PCR	6281
Teste Rápido	1370



6 de maio de 2021

Doença pelo Novo Coronavírus (COVID-19)

Tabela 3: Perfil dos pacientes hospitalizados confirmados para COVID-19, residentes de Porto Nacional-TO.

Serviço Hospitalar	Quantidade
Público	17
Privado	07

Faixa Etária	Quantidade
< 10	01
30-39	06
40-49	05
50-59	06
60-69	04
70-79	01
80-89	01

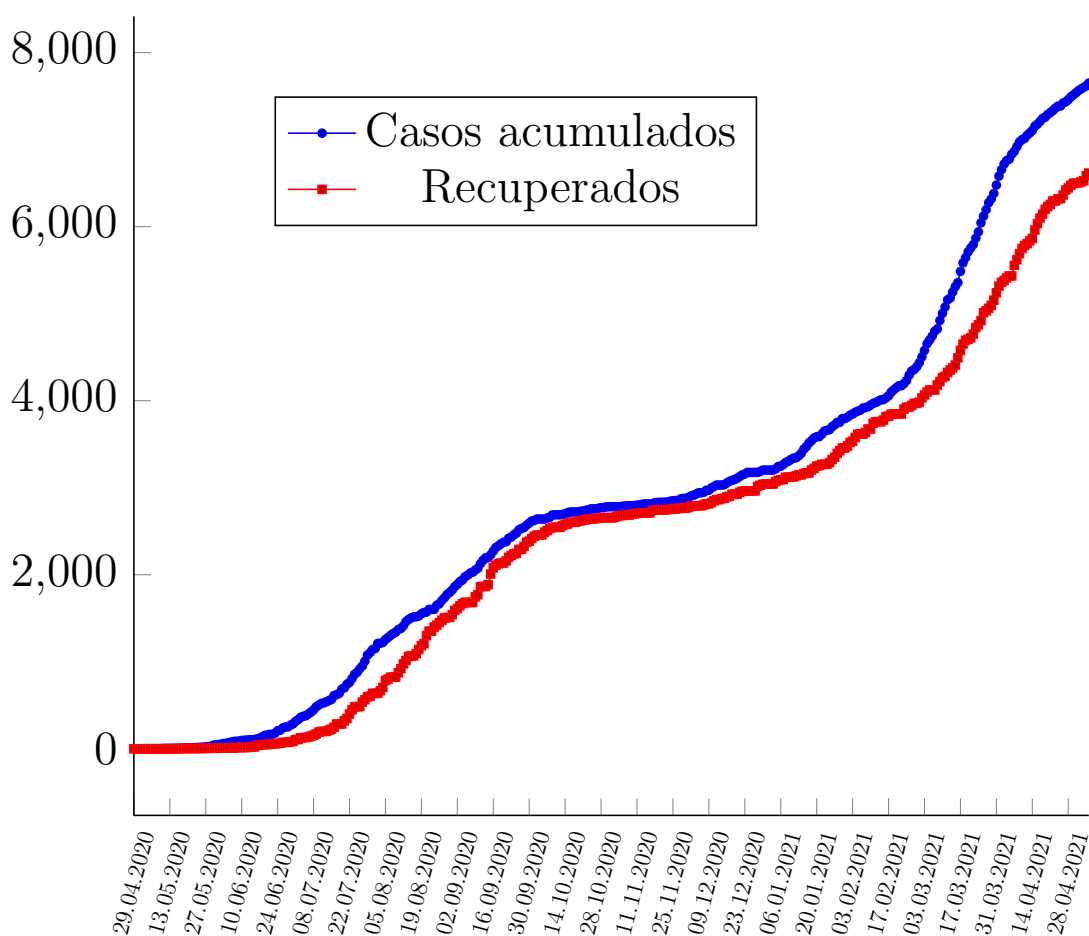
Estado de Saúde	Quantidade
Estável	14
Grave	10

Comorbidades	Quantidade
Não	12
Sim	12

6 de maio de 2021

Doença pelo Novo Coronavírus (COVID-19)

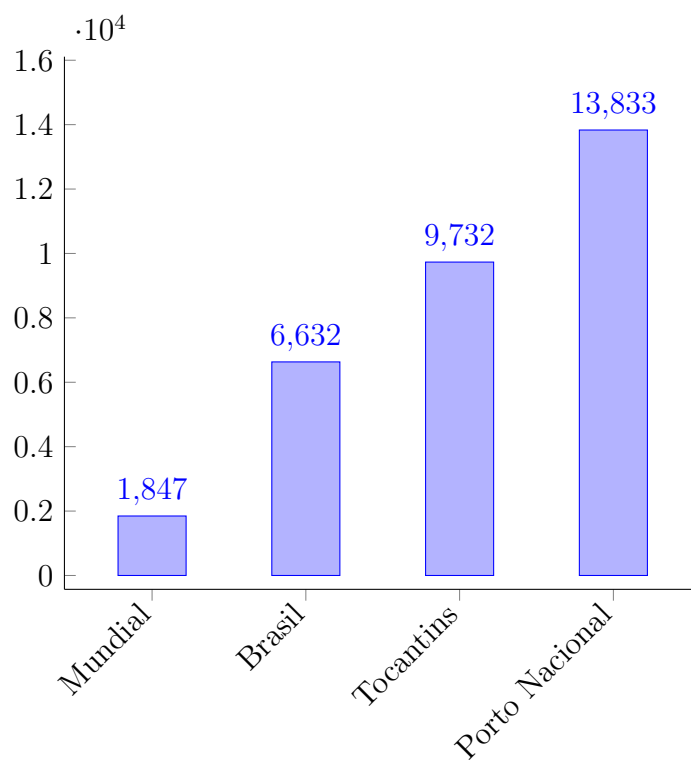
Figura 1: Curva dos casos confirmados e recuperados por COVID-19, por data de diagnóstico em moradores de Porto Nacional-TO, 2021.



6 de maio de 2021

Doença pelo Novo Coronavírus (COVID-19)

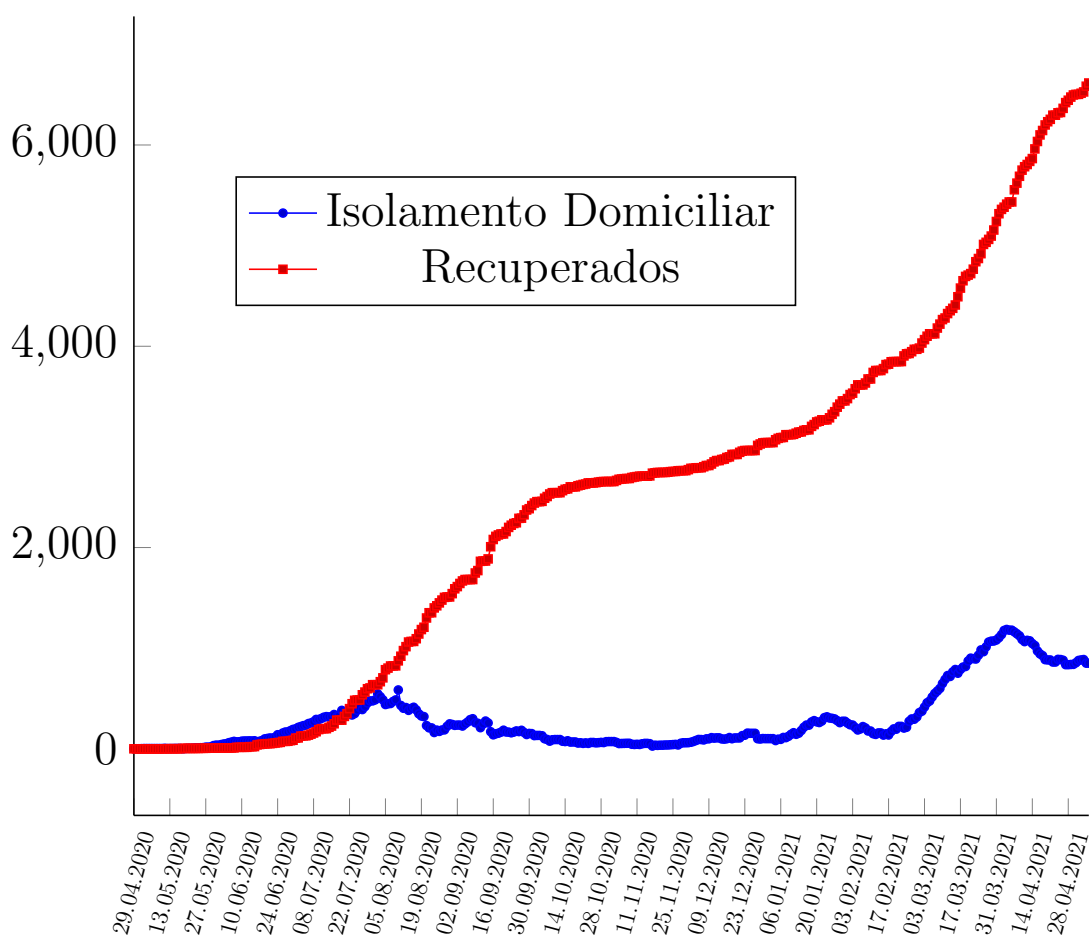
Figura 2: Coeficiente de incidência (por 100 mil habitantes) da COVID-19, 2020.



6 de maio de 2021

Doença pelo Novo Coronavírus (COVID-19)

Figura 3: Curva dos casos recuperados, e casos ativos por COVID-19, em moradores de Porto Nacional-TO, 2020.

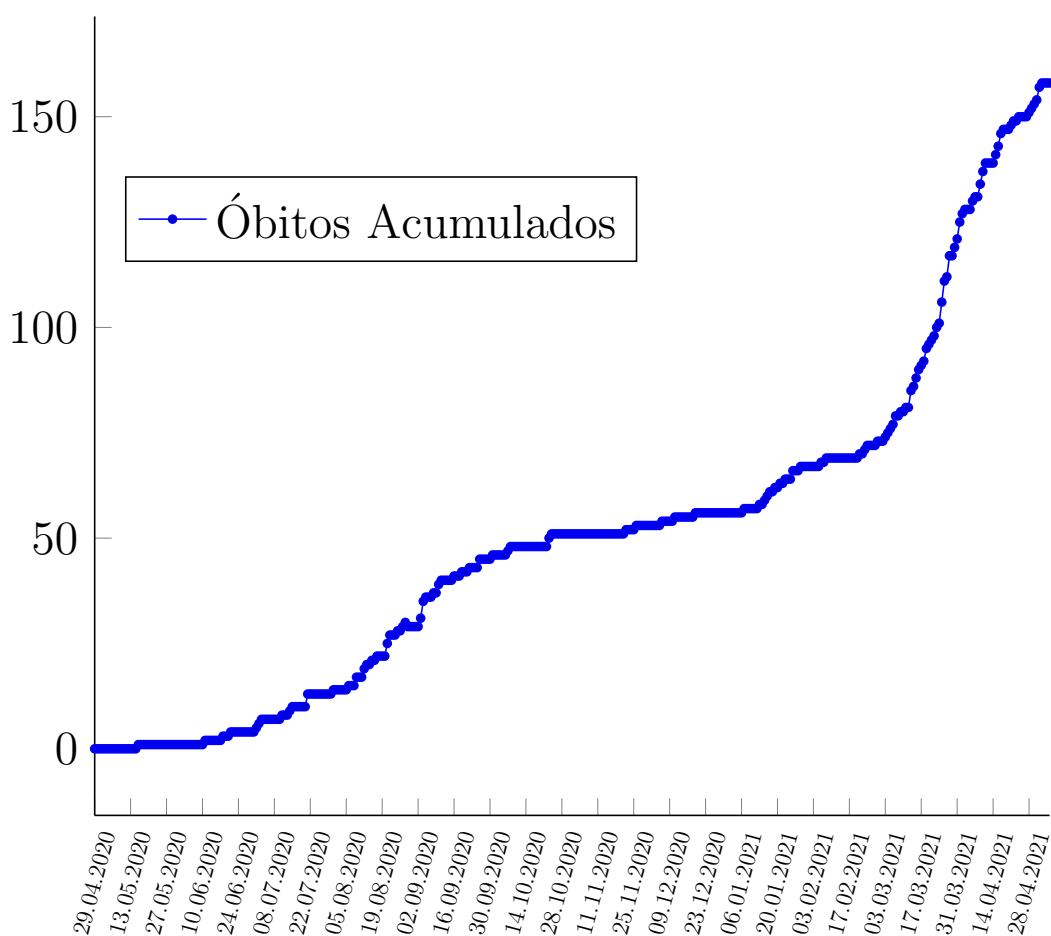




6 de maio de 2021

Doença pelo Novo Coronavírus (COVID-19)

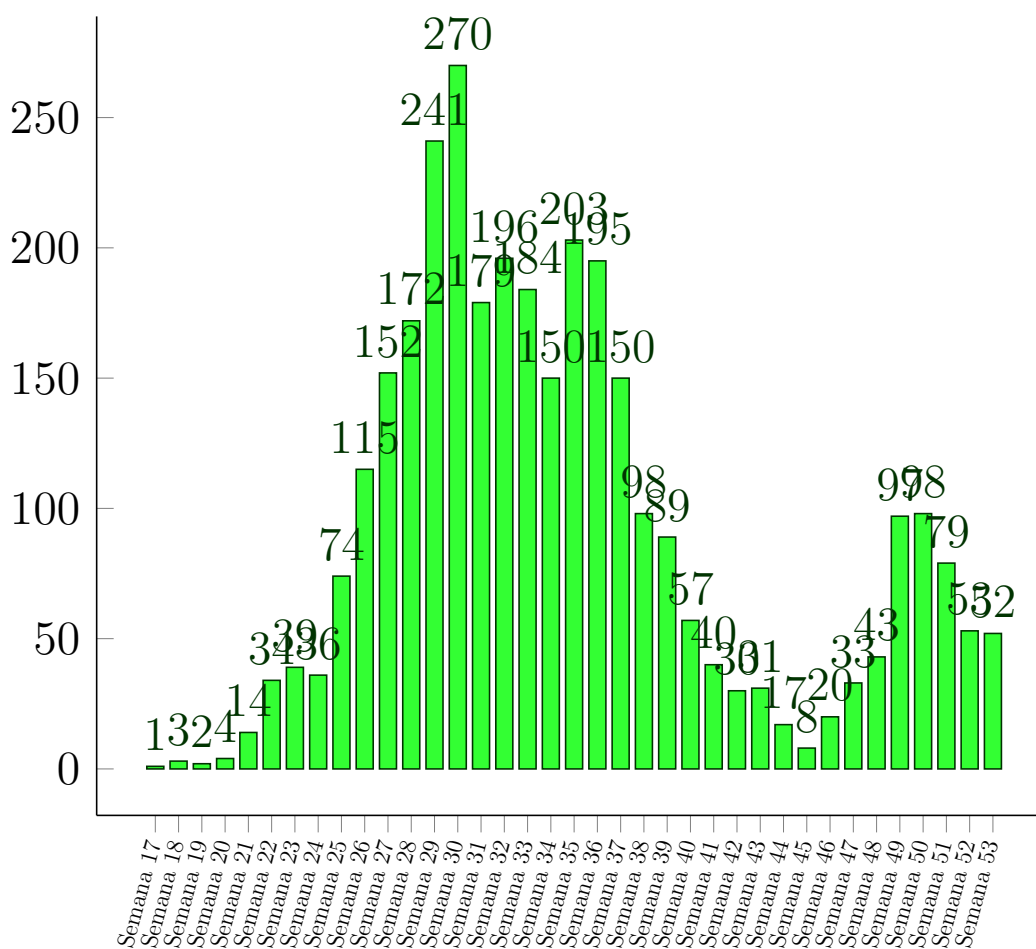
Figura 4: Curva dos óbitos por COVID-19, em moradores de Porto Nacional-TO, 2020-2021.



6 de maio de 2021

Doença pelo Novo Coronavírus (COVID-19)

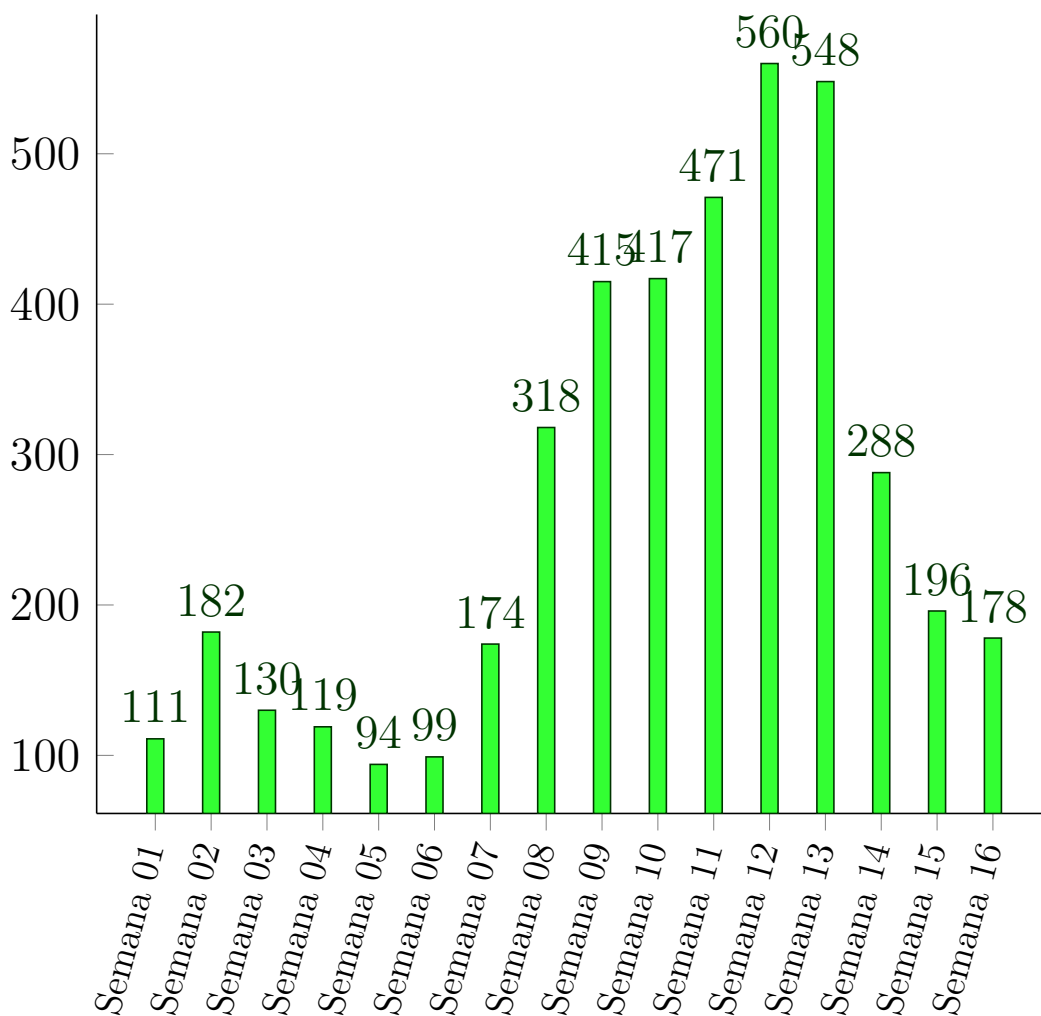
Figura 5: Casos da COVID-19 registrados no ano de 2020, por Semana Epidemiológica residentes em Porto Nacional.



6 de maio de 2021

Doença pelo Novo Coronavírus (COVID-19)

Figura 6: Casos da COVID-19 registrados no ano de 2021, por Semana Epidemiológica residentes em Porto Nacional.



6 de maio de 2021

Doença pelo Novo Coronavírus (COVID-19)

Figura 7: Proporção dos casos de COVID-19 por sexo em moradores de Porto Nacional-TO, 2020.

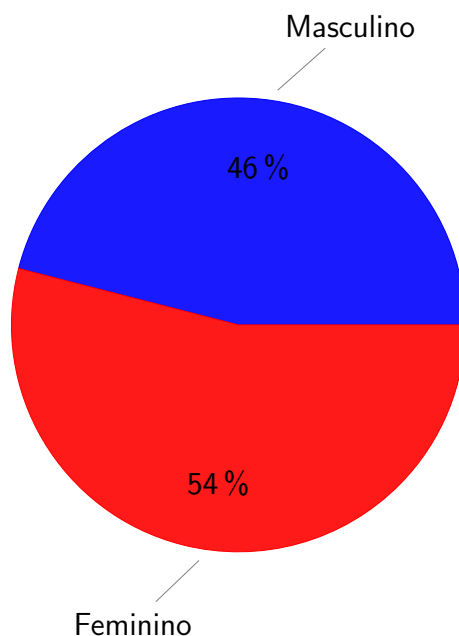
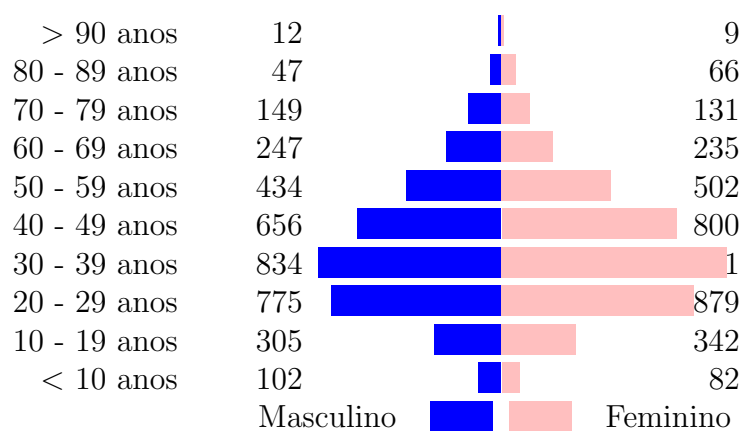


Figura 8: Número de casos confirmados para COVID-19 segundo faixa etária e sexo em moradores de Porto Nacional-TO, 2020



## Referências e Materiais Informativos

- [1] BRASIL. Ministério da Saúde. PAINEL CORONAVÍRUS, 2020. [Disponível em <http://covid.saude.gov.br/>; Acesso 5-Julho-2020].
- [2] Secretaria de Saúde do Estado do Tocantins, 2020. Disponível em <http://coronavirus.to.gov.br/>; Acesso 5-Julho-2020].
- [3] Secretaria Municipal da Saúde. Plano de Contingência do Município de Porto Nacional para Infecção Humana pela COVID-19. 2020.
- [4] WHO. Coronavirus disease 2019 (COVID-19): Situation Report, 2020. [Disponível em <https://www.who.int/docs/default-source/coronaviruse/situation-reports/20200503-covid-19-sitrep-104.pdf>; Acesso 5-Julho-2020].