



3 de maio de 2021

Doença pelo Novo Coronavírus (COVID-19)

BOLETIM Nº 369

SITUAÇÃO EM PORTO NACIONAL

A Secretaria Municipal de Saúde de Porto Nacional (SEMUS), por meio da Vigilância em Saúde e do Comitê de Vigilância Epidemiológica (CVE), informa a situação da COVID-19.

A Vigilância Epidemiológica de Porto Nacional informa que, até às 12h do dia 3 de maio de 2021, totaliza **18220 notificações** para Síndrome Gripal (SG) e Síndrome Respiratória Aguda Grave (SRAG), onde estão inclusos também os casos suspeitos para COVID-19, onde, por meio de exames laboratoriais e pela clínica foram **10494 descartados**, **143 em análise**, **7583 confirmados**, **6514 recuperados** e **158 óbitos** para COVID-19, o que aponta uma letalidade de **2,0%** .

3 de maio de 2021

Doença pelo Novo Coronavírus (COVID-19)

EXPEDIENTE

BOLETIM EPIDEMIOLÓGICO DE PORTO NACIONAL - DOENÇA PELO NOVO CORONAVÍRUS (COVID-19)
SECRETARIA MUNICIPAL DE SAÚDE DE PORTO NACIONAL – TOCANTINS
COMITÊ DE VIGILÂNCIA EPIDEMIOLÓGICA

Prefeito Municipal de Porto Nacional
Ronivon Maciel Gama

Geivaldo Amorim
Ana Claudia Rosal

Secretária Municipal da Saúde
Lorena Martins Vilela

Elaboração:
Zenilde Carreiro de Carvalho
Rithielly Rocha
Mylla Fabiele Ferreira Sousa

Superintendente de Saúde
Domingas Thayse Pereira Ribeiro

Diretoria de Atenção Primária em Saúde
Bruna Isabella Locatelli Goldoni

Edição, projeto gráfico e diagramação:
Zenilde Carreiro de Carvalho
Rithielly Rocha
Ana Claudia Rosal

Diretoria de Vigilância em Saúde
Zenilde Carreiro de Carvalho

Revisão de texto:
Lorena Martins Vilela
Zenilde Carreiro de Carvalho
Rithielly Rocha
Ana Claudia Rosal
Mylla Fabiele Ferreira Sousa

Comitê de Vigilância Epidemiológica
Zenilde Carreiro de Carvalho
Rithielly Rocha
Mylla Fabiele Ferreira Sousa

...

SECRETARIA MUNICIPAL DE SAÚDE DE PORTO NACIONAL - TOCANTINS

Setor Aeroporto, Porto Nacional - TO, 77500-000

Contato telefônico: (63) 3363-7888

e-mail: semusportonacional@gmail.com

Enderços eletrônicos: <http://www.portonacional.to.gov.br/index.php/secs/sec-de-saude>

© 2020 – SECRETARIA MUNICIPAL DE SAÚDE DE PORTO NACIONAL

Todos os direitos reservados. É permitida a reprodução parcial ou total desta obra, desde que citada a fonte e que não seja para venda ou qualquer fim comercial. A responsabilidade pelos direitos autorais de textos e imagens desta obra é da área técnica. Elaboração, edição, distribuição e informações: Secretaria Municipal de Saúde de Porto Nacional.

3 de maio de 2021

Doença pelo Novo Coronavírus (COVID-19)

7583	6514	10494
Confirmados	Recuperados	Descartados

158	2,0%
Óbitos	Letalidade

OBSERVAÇÕES:

- Todas as amostras coletadas são encaminhadas diariamente ao LACEN - TO, onde são analisados e laudados, porém, nem todas as amostras estão sendo analisadas no mesmo dia, dessa forma, acumulando amostras a serem analisados.

PERFIL EPIDEMIOLÓGICO DOS CASOS CONFIRMADOS PARA COVID-19 EM PORTO NACIONAL-TO

O município de Porto Nacional no dia 3 de maio de 2021, registrou **19 novos casos e 01 óbito** da COVID - 19.

- Homem, 79 anos. Residente em Porto Nacional. Comorbidades: Não relatado. Óbito dia 19/04/21 no Hospital Santa Thereza.

Tabela 1: **PERFIL EPIDEMIOLÓGICO DOS NOVOS CASOS CONFIRMADOS PARA COVID-19 EM PORTO NACIONAL-TO**

Sexo	Quantidade
Feminino	11
Masculino	08

Faixa etária	Quantidade
10-19 anos	02
20-29 anos	04
30-39 anos	05
40-49 anos	04
50-59 anos	03
60-69 anos	01

Localização	Quantidade
Sede Porto Nacional	19
Distrito de Luzimangues	00

Comorbidade	Quantidade
Sim	02
Não	17

3 de maio de 2021

Doença pelo Novo Coronavírus (COVID-19)

Método de diagnóstico	Quantidade
RT-PCR	19
Teste Rápido	00

Isolamento	Quantidade
Domiciliar	19
Hospitalizado	00

Tabela 2: **PERFIL EPIDEMIOLÓGICO DOS CASOS CONFIRMADOS ACUMULADOS PARA COVID-19 EM PORTO NACIONAL-TO**

Faixa etária	Feminino	Masculino	Total
< 10 anos	81	102	183
10-19 anos	335	301	632
20-29 anos	872	767	1636
30-39 anos	1024	819	1843
40-49 anos	783	649	1422
50-59 anos	498	428	926
60-69 anos	230	243	473
70-79 anos	129	144	273
80-89 anos	66	47	113
> 90 anos	08	12	20
Total	4049	3534	7583

Pacientes com comorbidade	Quantidade
Sim	912
Não	6671

Localização	Quantidade
Sede Porto Nacional	6659
Distrito de Luzimangues	924

Situação atual	Quantidade
Pacientes em isolamento domiciliar	883
Pacientes internados	28
Pacientes recuperados	6514
Óbito	158

Método de diagnóstico	Quantidade
RT-PCR	6219
Teste Rápido	1364



3 de maio de 2021

Doença pelo Novo Coronavírus (COVID-19)

Tabela 3: Perfil dos pacientes hospitalizados confirmados para COVID-19, residentes de Porto Nacional-TO.

Serviço Hospitalar	Quantidade
Público	19
Privado	09

Faixa Etária	Quantidade
20-29	02
30-39	07
40-49	06
50-59	07
60-69	05
70-79	01
80-89	01

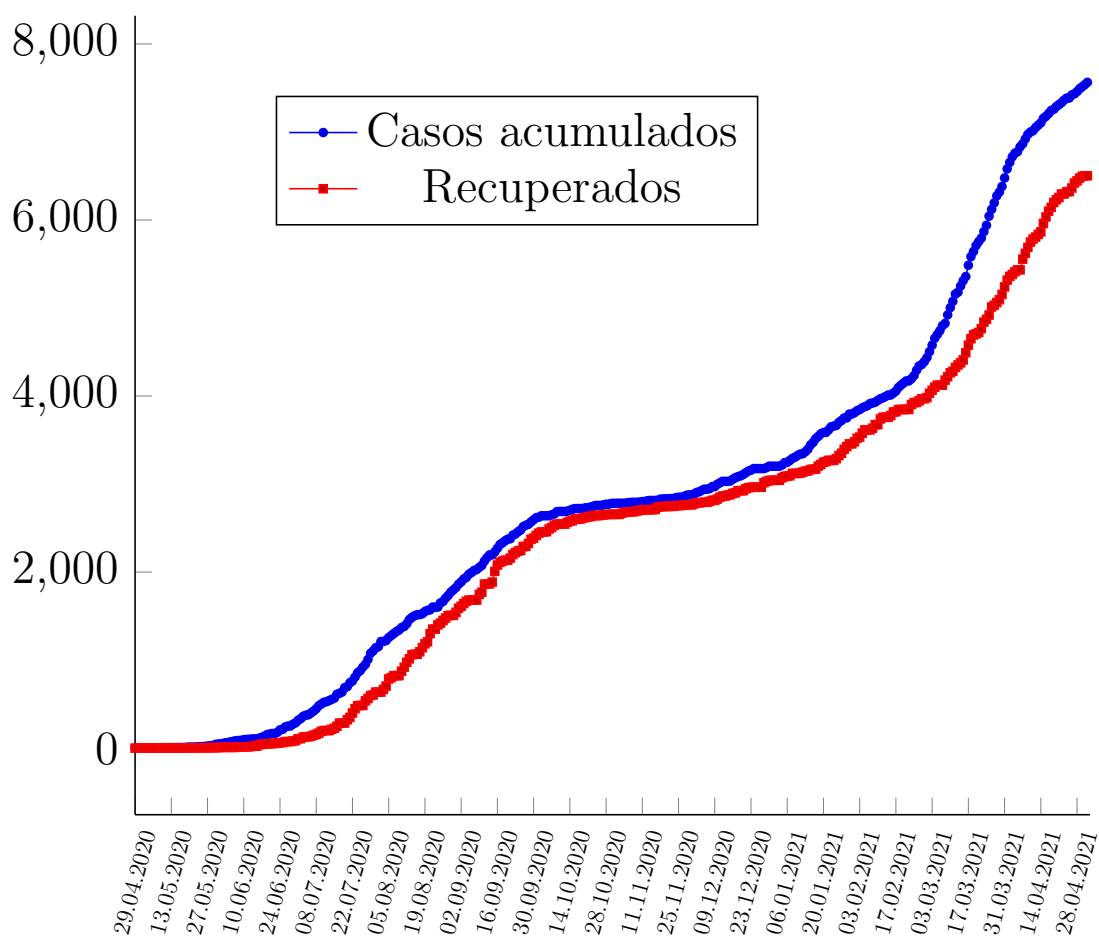
Estado de Saúde	Quantidade
Estável	16
Grave	12

Comorbidades	Quantidade
Não	14
Sim	14

3 de maio de 2021

Doença pelo Novo Coronavírus (COVID-19)

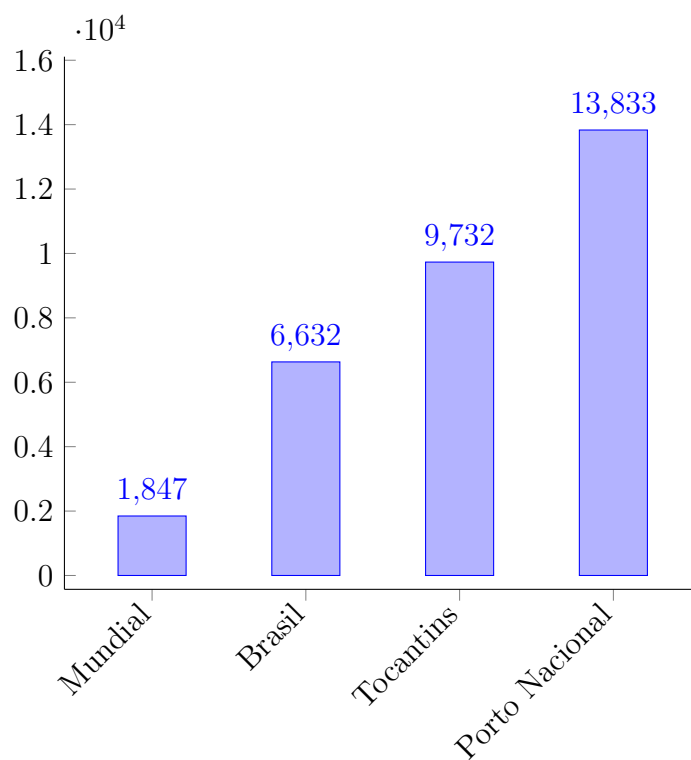
Figura 1: Curva dos casos confirmados e recuperados por COVID-19, por data de diagnóstico em moradores de Porto Nacional-TO, 2021.



3 de maio de 2021

Doença pelo Novo Coronavírus (COVID-19)

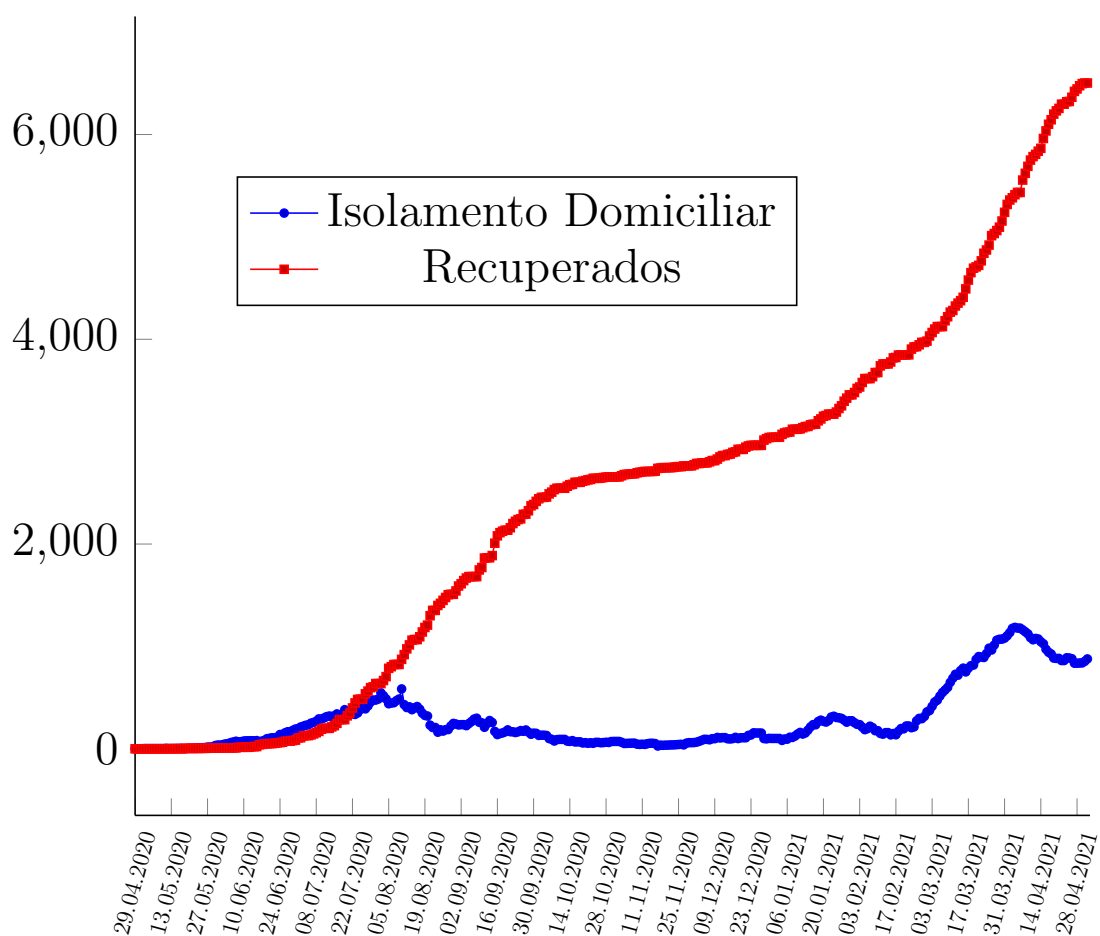
Figura 2: Coeficiente de incidência (por 100 mil habitantes) da COVID-19, 2020.



3 de maio de 2021

Doença pelo Novo Coronavírus (COVID-19)

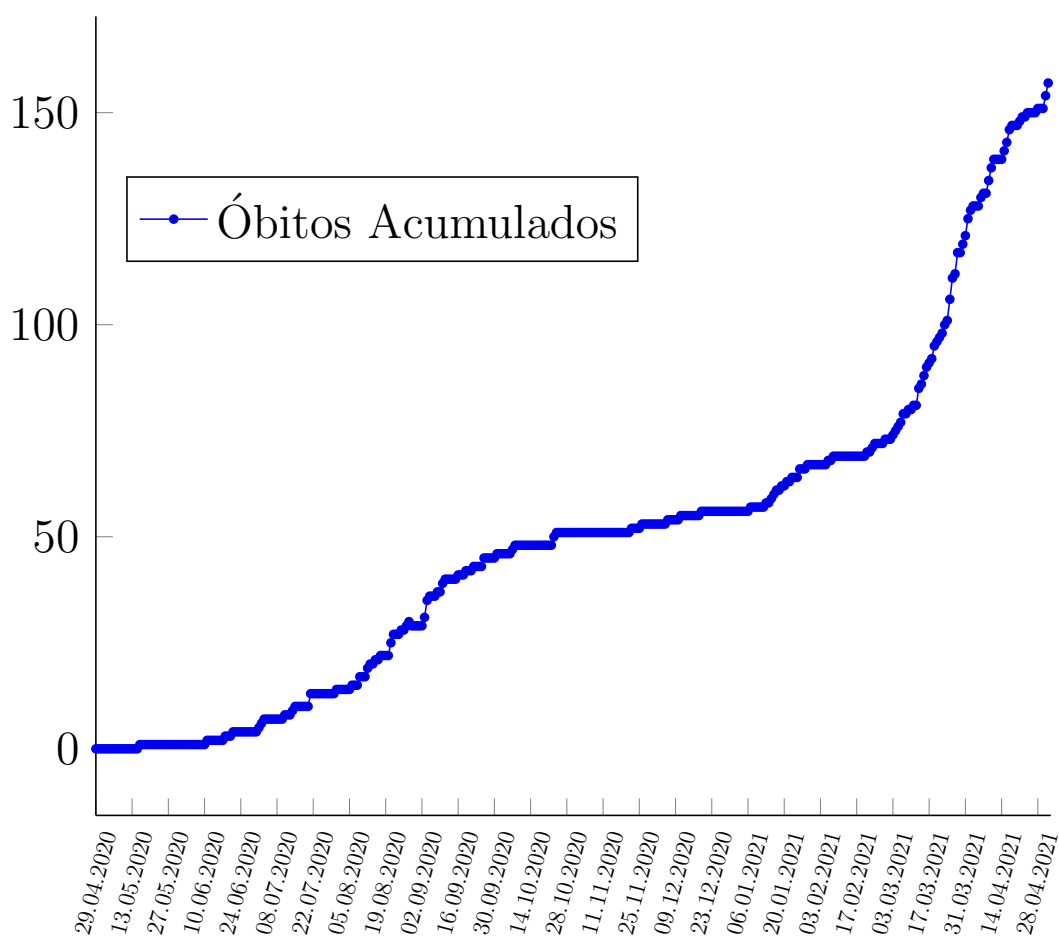
Figura 3: Curva dos casos recuperados, e casos ativos por COVID-19, em moradores de Porto Nacional-TO, 2020.



3 de maio de 2021

Doença pelo Novo Coronavírus (COVID-19)

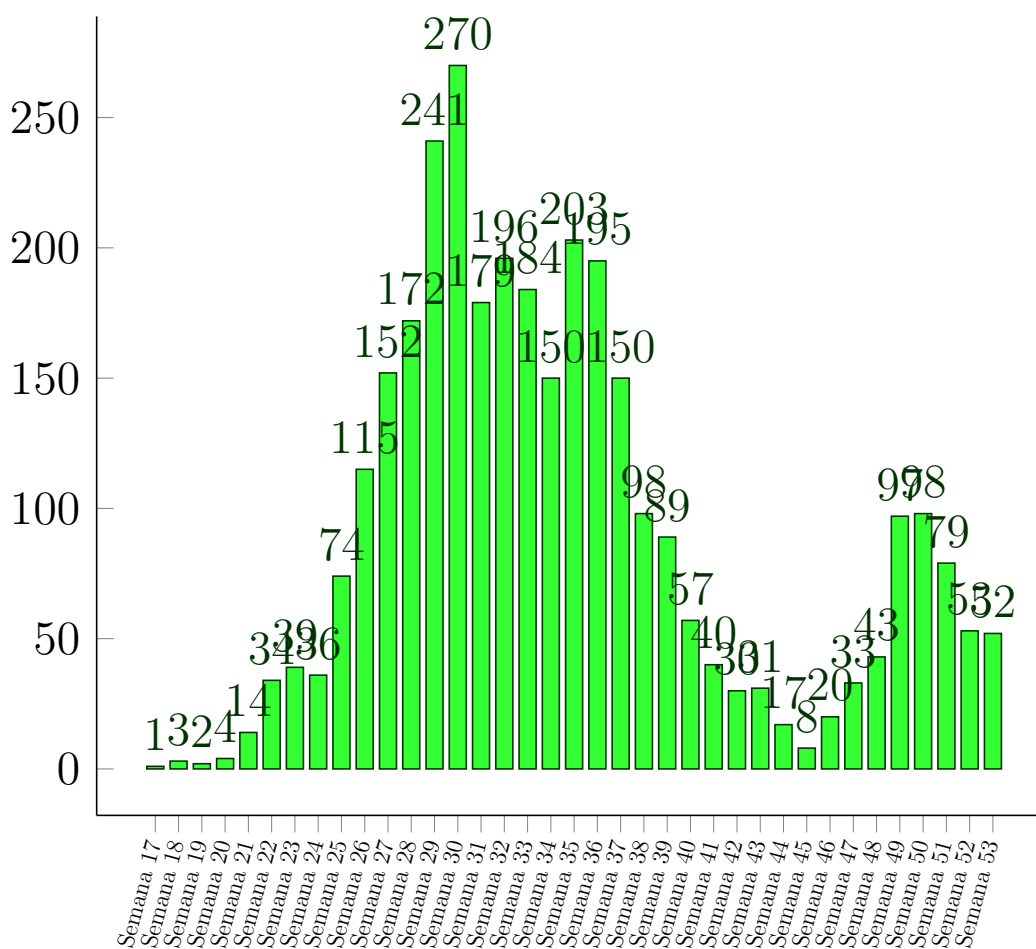
Figura 4: Curva dos óbitos por COVID-19, em moradores de Porto Nacional-TO, 2020-2021.



3 de maio de 2021

Doença pelo Novo Coronavírus (COVID-19)

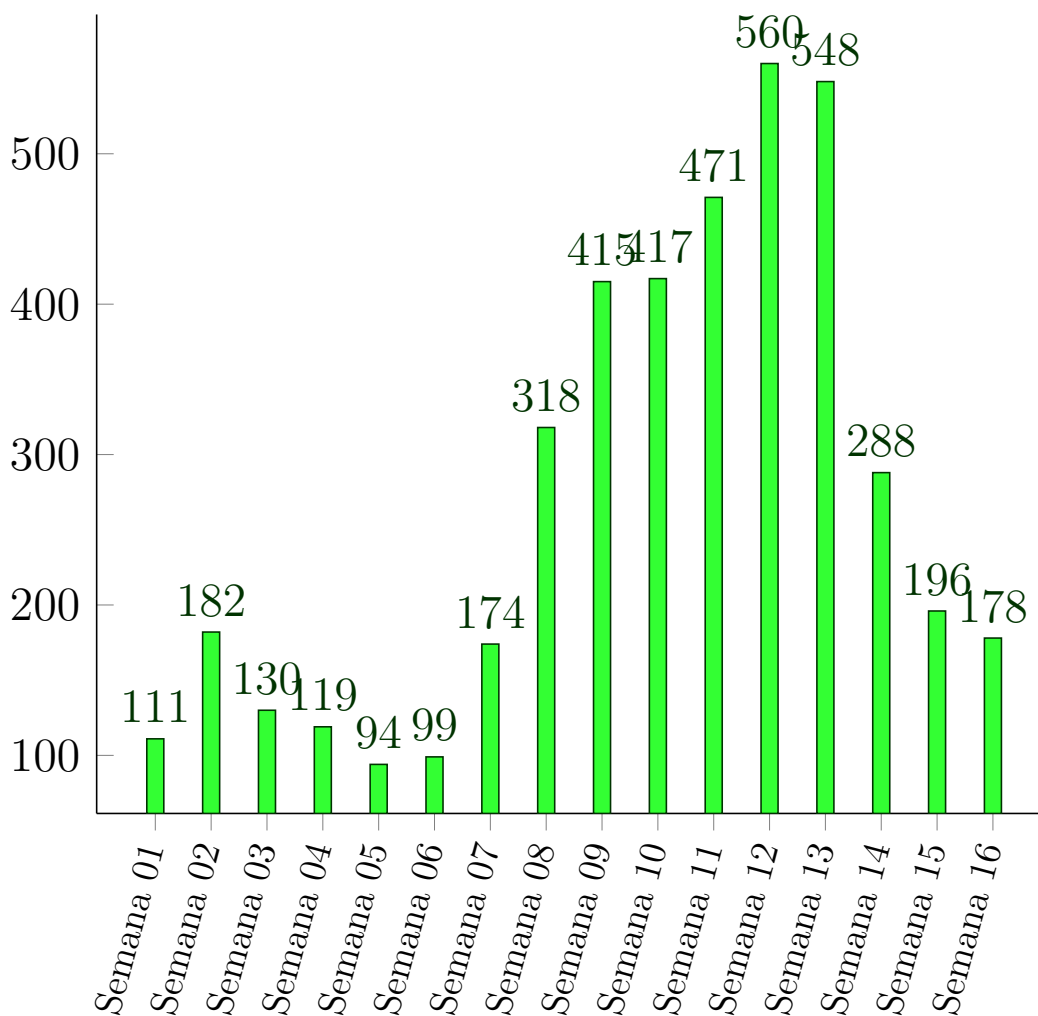
Figura 5: Casos da COVID-19 registrados no ano de 2020, por Semana Epidemiológica residentes em Porto Nacional.



3 de maio de 2021

Doença pelo Novo Coronavírus (COVID-19)

Figura 6: Casos da COVID-19 registrados no ano de 2021, por Semana Epidemiológica residentes em Porto Nacional.



3 de maio de 2021

Doença pelo Novo Coronavírus (COVID-19)

Figura 7: Proporção dos casos de COVID-19 por sexo em moradores de Porto Nacional-TO, 2020.

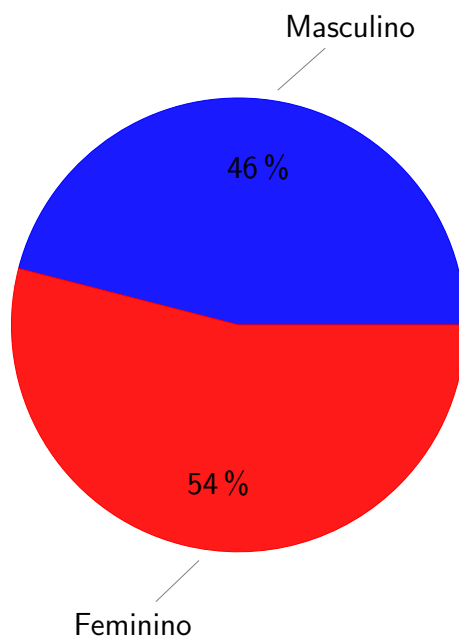
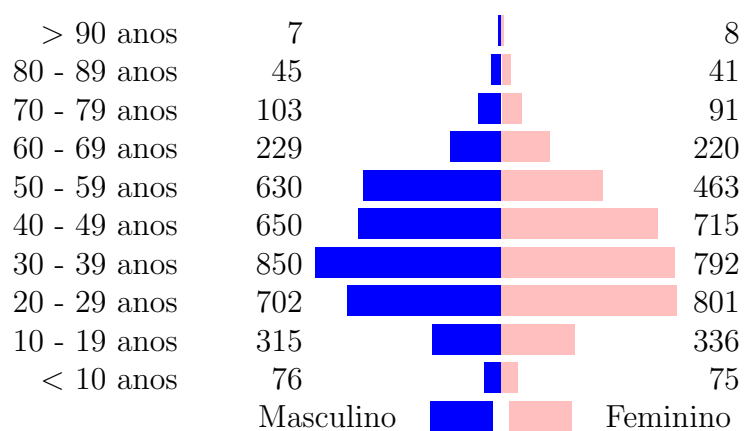


Figura 8: Número de casos confirmados para COVID-19 segundo faixa etária e sexo em moradores de Porto Nacional-TO, 2020



Referências e Materiais Informativos

- [1] BRASIL. Ministério da Saúde. PAINEL CORONAVÍRUS, 2020. [Disponível em <http://covid.saude.gov.br/>; Acesso 5-Julho-2020].
- [2] Secretaria de Saúde do Estado do Tocantins, 2020. Disponível em <http://coronavirus.to.gov.br/>; Acesso 5-Julho-2020].
- [3] Secretaria Municipal da Saúde. Plano de Contingência do Município de Porto Nacional para Infecção Humana pela COVID-19. 2020.
- [4] WHO. Coronavirus disease 2019 (COVID-19): Situation Report, 2020. [Disponível em <https://www.who.int/docs/default-source/coronaviruse/situation-reports/20200503-covid-19-sitrep-104.pdf>; Acesso 5-Julho-2020].