



7 de maio de 2021

Doença pelo Novo Coronavírus (COVID-19)

BOLETIM Nº 373

## SITUAÇÃO EM PORTO NACIONAL

A Secretaria Municipal de Saúde de Porto Nacional (SEMUS), por meio da Vigilância em Saúde e do Comitê de Vigilância Epidemiológica (CVE), informa a situação da COVID-19.

A Vigilância Epidemiológica de Porto Nacional informa que, até às 12h do dia 7 de maio de 2021, totaliza **18460 notificações** para Síndrome Gripal (SG) e Síndrome Respiratória Aguda Grave (SRAG), onde estão inclusos também os casos suspeitos para COVID-19, onde, por meio de exames laboratoriais e pela clínica foram **10677 descartados**, **104 em análise**, **7679 confirmados**, **6634 recuperados** e **158 óbitos** para COVID-19, o que aponta uma letalidade de **2,0%** .

7 de maio de 2021

Doença pelo Novo Coronavírus (COVID-19)

## EXPEDIENTE

BOLETIM EPIDEMIOLÓGICO DE PORTO NACIONAL - DOENÇA PELO NOVO CORONAVÍRUS (COVID-19)  
SECRETARIA MUNICIPAL DE SAÚDE DE PORTO NACIONAL – TOCANTINS  
COMITÊ DE VIGILÂNCIA EPIDEMIOLÓGICA

Prefeito Municipal de Porto Nacional  
**Ronivon Maciel Gama**

**Geisivaldo Amorim**  
**Ana Claudia Rosal**

Secretária Municipal da Saúde  
**Lorena Martins Vilela**

Elaboração:  
**Zenilde Carreiro de Carvalho**  
**Rithielly Rocha**  
**Mylla Fabiele Ferreira Sousa**

Superintendente de Saúde  
**Domingas Thayse Pereira Ribeiro**

Diretoria de Atenção Primária em Saúde  
**Bruna Isabella Locatelli Goldoni**

Edição, projeto gráfico e diagramação:  
**Zenilde Carreiro de Carvalho**  
**Rithielly Rocha**  
**Ana Claudia Rosal**

Diretoria de Vigilância em Saúde  
**Zenilde Carreiro de Carvalho**

Revisão de texto:  
**Lorena Martins Vilela**  
**Zenilde Carreiro de Carvalho**  
**Rithielly Rocha**  
**Ana Claudia Rosal**  
**Mylla Fabiele Ferreira Sousa**

Comitê de Vigilância Epidemiológica  
**Zenilde Carreiro de Carvalho**  
**Rithielly Rocha**  
**Mylla Fabiele Ferreira Sousa**

...

SECRETARIA MUNICIPAL DE SAÚDE DE PORTO NACIONAL - TOCANTINS

Setor Aeroporto, Porto Nacional - TO, 77500-000

Contato telefônico: (63) 3363-7888

e-mail: [semusportonacional@gmail.com](mailto:semusportonacional@gmail.com)

Enderços eletrônicos: <http://www.portonacional.to.gov.br/index.php/secs/sec-de-saude>

© 2020 – SECRETARIA MUNICIPAL DE SAÚDE DE PORTO NACIONAL

Todos os direitos reservados. É permitida a reprodução parcial ou total desta obra, desde que citada a fonte e que não seja para venda ou qualquer fim comercial. A responsabilidade pelos direitos autorais de textos e imagens desta obra é da área técnica. Elaboração, edição, distribuição e informações: Secretaria Municipal de Saúde de Porto Nacional.

7 de maio de 2021

Doença pelo Novo Coronavírus (COVID-19)

7679	6634	10677
<b>Confirmados</b>	<b>Recuperados</b>	<b>Descartados</b>

158	2,0%
<b>Óbitos</b>	<b>Letalidade</b>

### OBSERVAÇÕES:

- Todas as amostras coletadas são encaminhadas diariamente ao LACEN - TO, onde são analisados e laudados, porém, nem todas as amostras estão sendo analisadas no mesmo dia, dessa forma, acumulando amostras a serem analisados.

## PERFIL EPIDEMIOLÓGICO DOS CASOS CONFIRMADOS PARA COVID-19 EM PORTO NACIONAL-TO

O município de Porto Nacional no dia 7 de maio de 2021, registrou **28 novos casos** da COVID - 19.

Tabela 1: **PERFIL EPIDEMIOLÓGICO DOS NOVOS CASOS CONFIRMADOS PARA COVID-19 EM PORTO NACIONAL-TO**

Sexo	Quantidade
Feminino	17
Masculino	11

Faixa etária	Quantidade
10-19 anos	03
20-29 anos	03
30-39 anos	11
40-49 anos	07
50-59 anos	02
60-69 anos	01
70-79 anos	01

Localização	Quantidade
Sede Porto Nacional	17
Distrito de Luzimangues	11

Comorbidade	Quantidade
Sim	02
Não	26

7 de maio de 2021

Doença pelo Novo Coronavírus (COVID-19)

Método de diagnóstico	Quantidade
RT-PCR	28
Teste Rápido	00

Isolamento	Quantidade
Domiciliar	28
Hospitalizado	00

Tabela 2: **PERFIL EPIDEMIOLÓGICO DOS CASOS CONFIRMADOS ACUMULADOS PARA COVID-19 EM PORTO NACIONAL-TO**

Faixa etária	Feminino	Masculino	Total
< 10 anos	82	102	184
10-19 anos	344	306	650
20-29 anos	880	777	1657
30-39 anos	1040	836	1876
40-49 anos	802	660	1462
50-59 anos	503	435	938
60-69 anos	236	247	483
70-79 anos	131	150	281
80-89 anos	66	47	113
> 90 anos	09	12	21
<b>Total</b>	<b>4094</b>	<b>3585</b>	<b>7679</b>

Pacientes com comorbidade	Quantidade
Sim	918
Não	6761

Localização	Quantidade
Sede Porto Nacional	6725
Distrito de Luzimangues	954

Situação atual	Quantidade
Pacientes em isolamento domiciliar	863
Pacientes internados	24
Pacientes recuperados	6634
Óbito	158

Método de diagnóstico	Quantidade
RT-PCR	6309
Teste Rápido	1370



7 de maio de 2021

Doença pelo Novo Coronavírus (COVID-19)

Tabela 3: Perfil dos pacientes hospitalizados confirmados para COVID-19, residentes de Porto Nacional-TO.

Serviço Hospitalar	Quantidade
Público	17
Privado	07

Faixa Etária	Quantidade
< 10	01
30-39	06
40-49	05
50-59	06
60-69	04
70-79	01
80-89	01

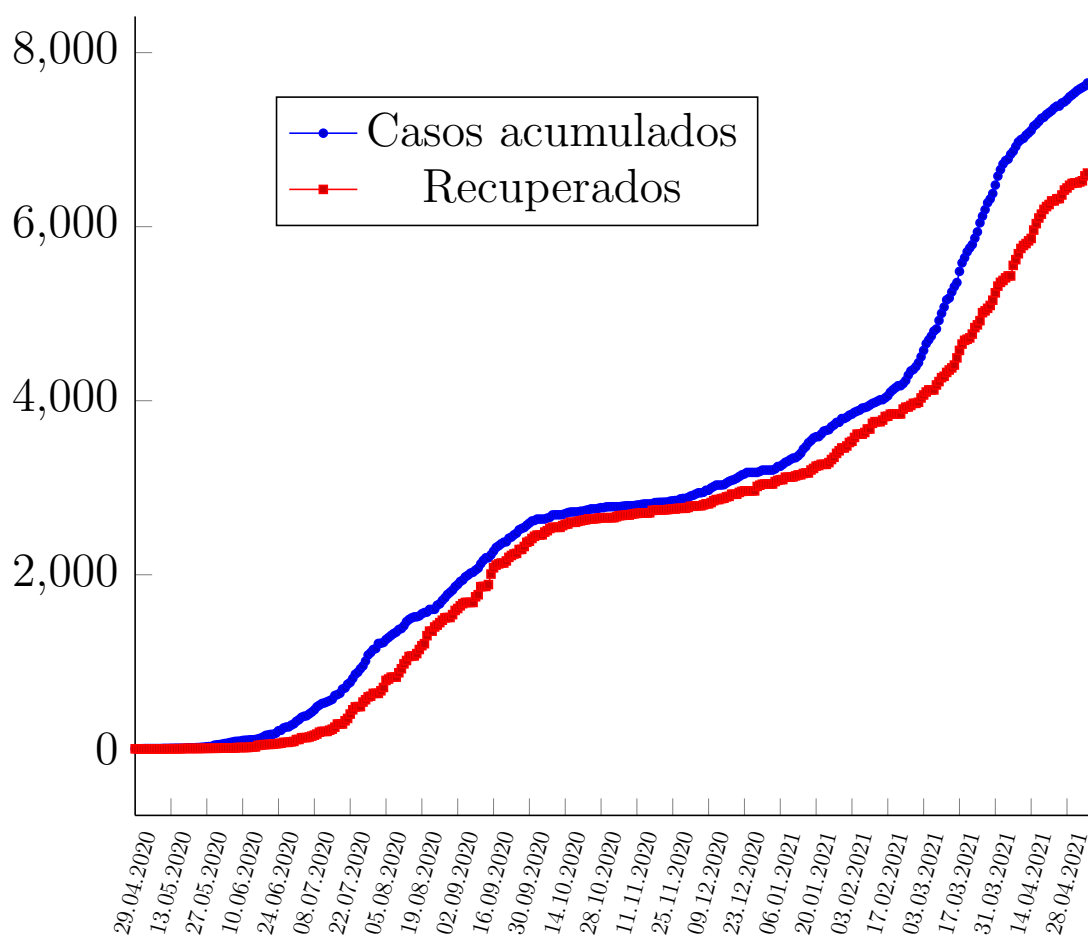
Estado de Saúde	Quantidade
Estável	14
Grave	10

Comorbidades	Quantidade
Não	12
Sim	12

7 de maio de 2021

Doença pelo Novo Coronavírus (COVID-19)

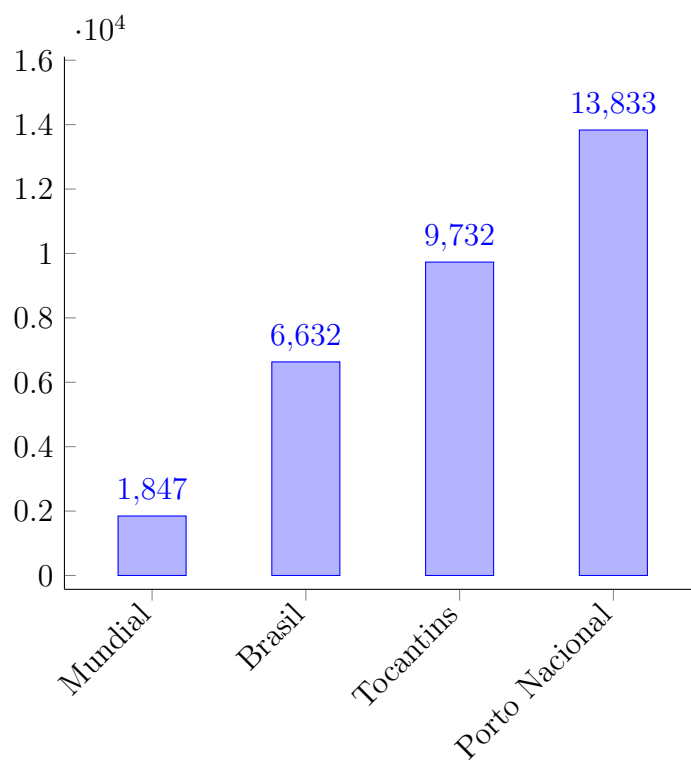
Figura 1: Curva dos casos confirmados e recuperados por COVID-19, por data de diagnóstico em moradores de Porto Nacional-TO, 2021.



7 de maio de 2021

Doença pelo Novo Coronavírus (COVID-19)

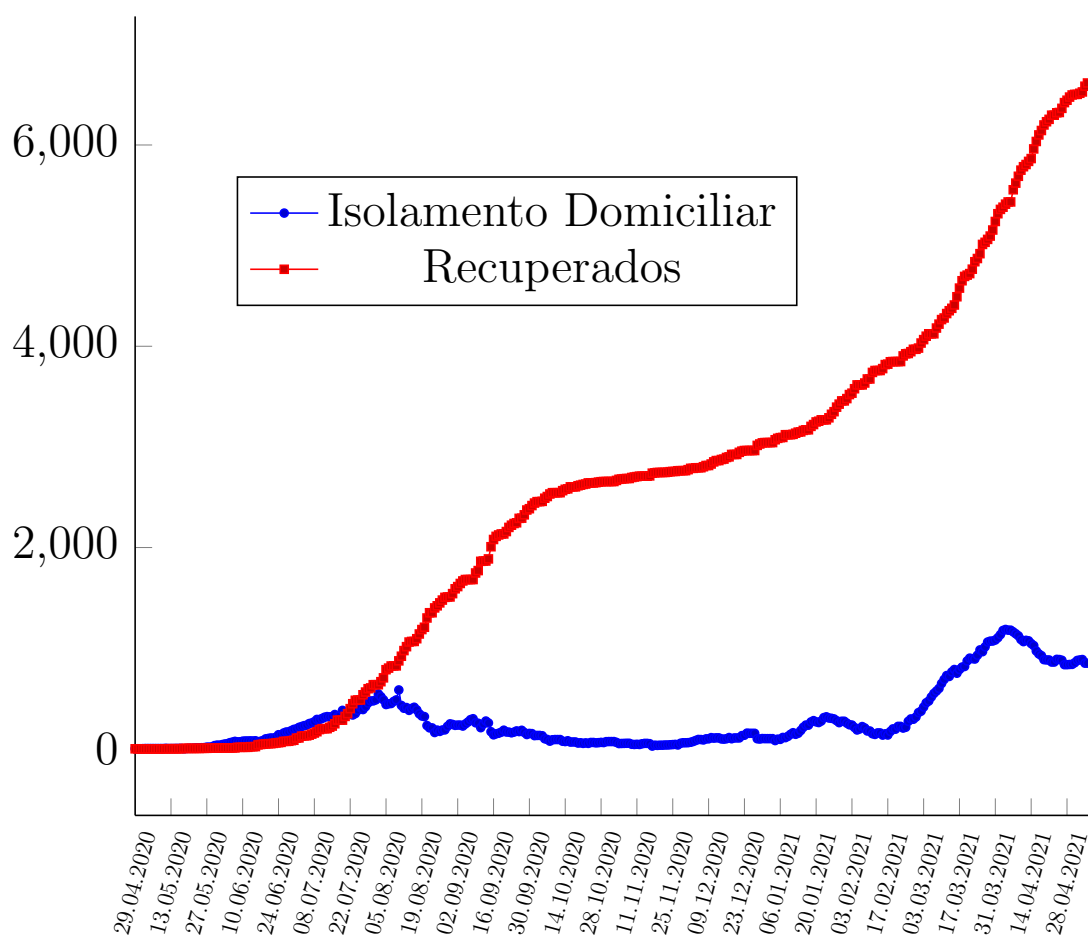
Figura 2: Coeficiente de incidência (por 100 mil habitantes) da COVID-19, 2020.



7 de maio de 2021

Doença pelo Novo Coronavírus (COVID-19)

Figura 3: Curva dos casos recuperados, e casos ativos por COVID-19, em moradores de Porto Nacional-TO, 2020.

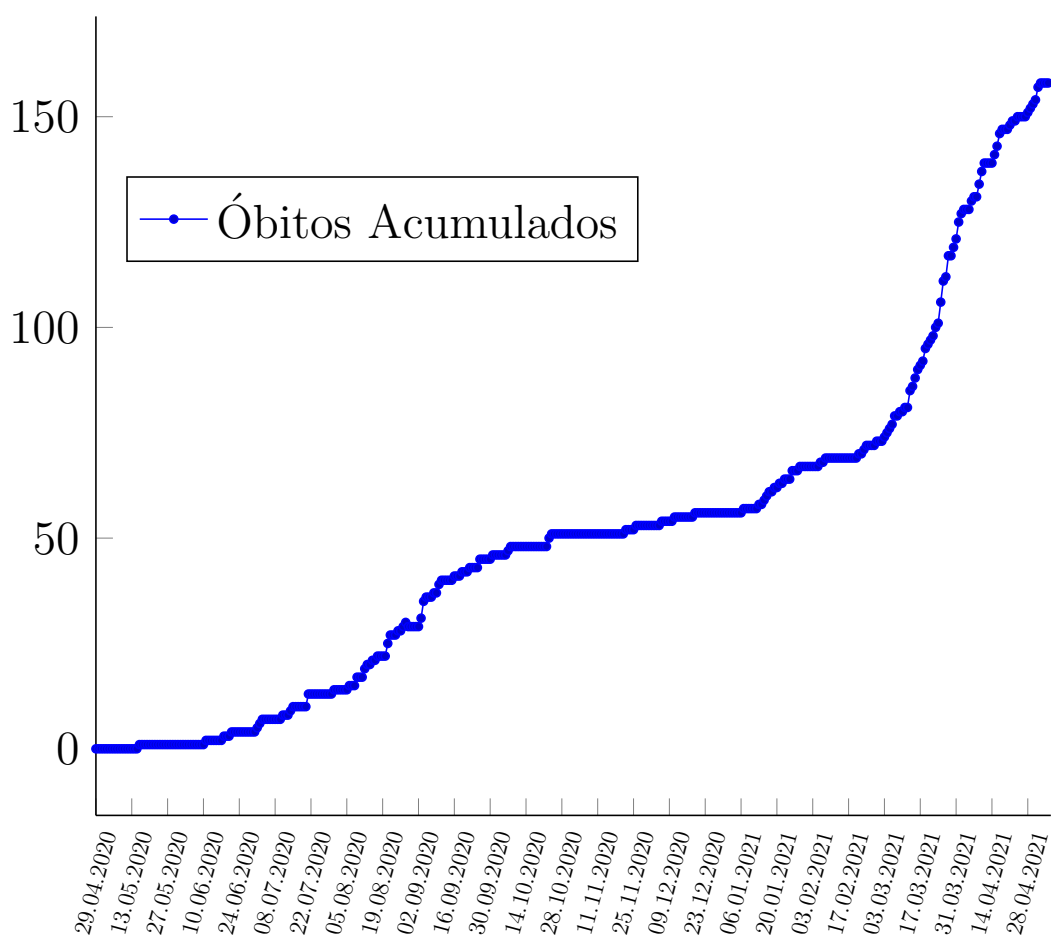




7 de maio de 2021

Doença pelo Novo Coronavírus (COVID-19)

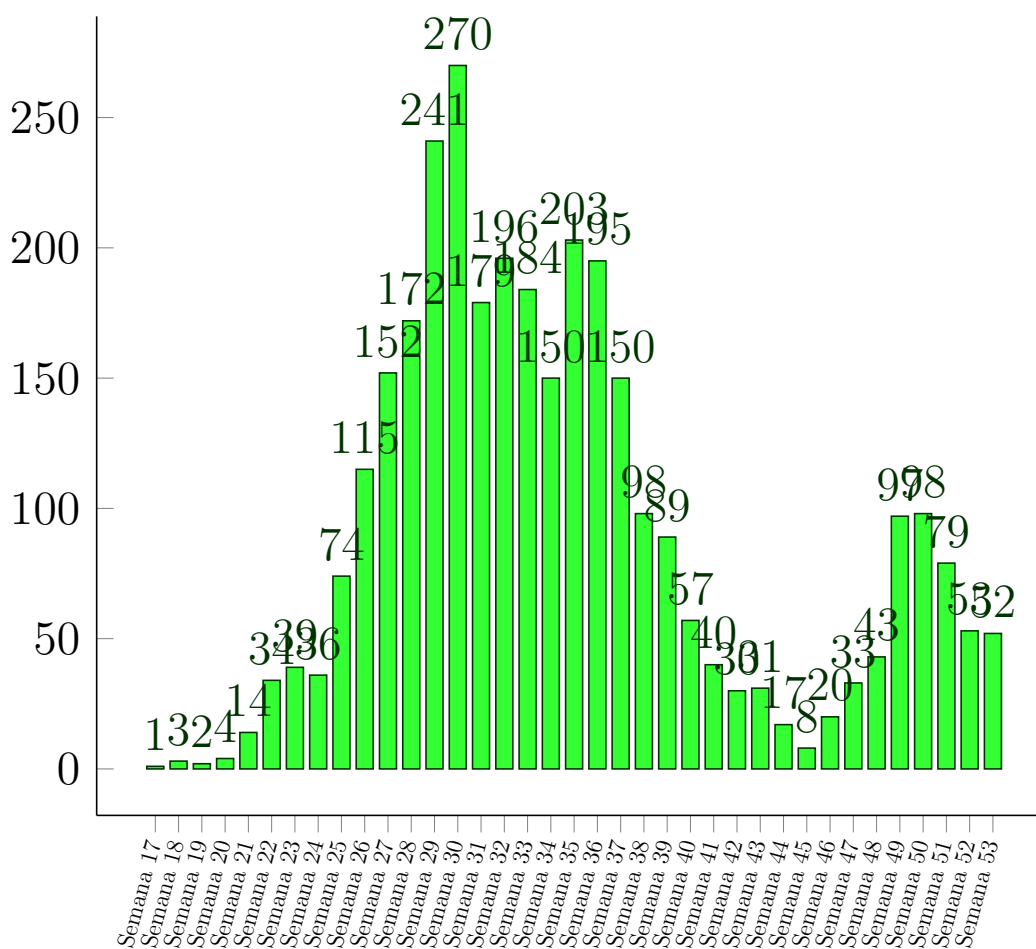
Figura 4: Curva dos óbitos por COVID-19, em moradores de Porto Nacional-TO, 2020-2021.



7 de maio de 2021

Doença pelo Novo Coronavírus (COVID-19)

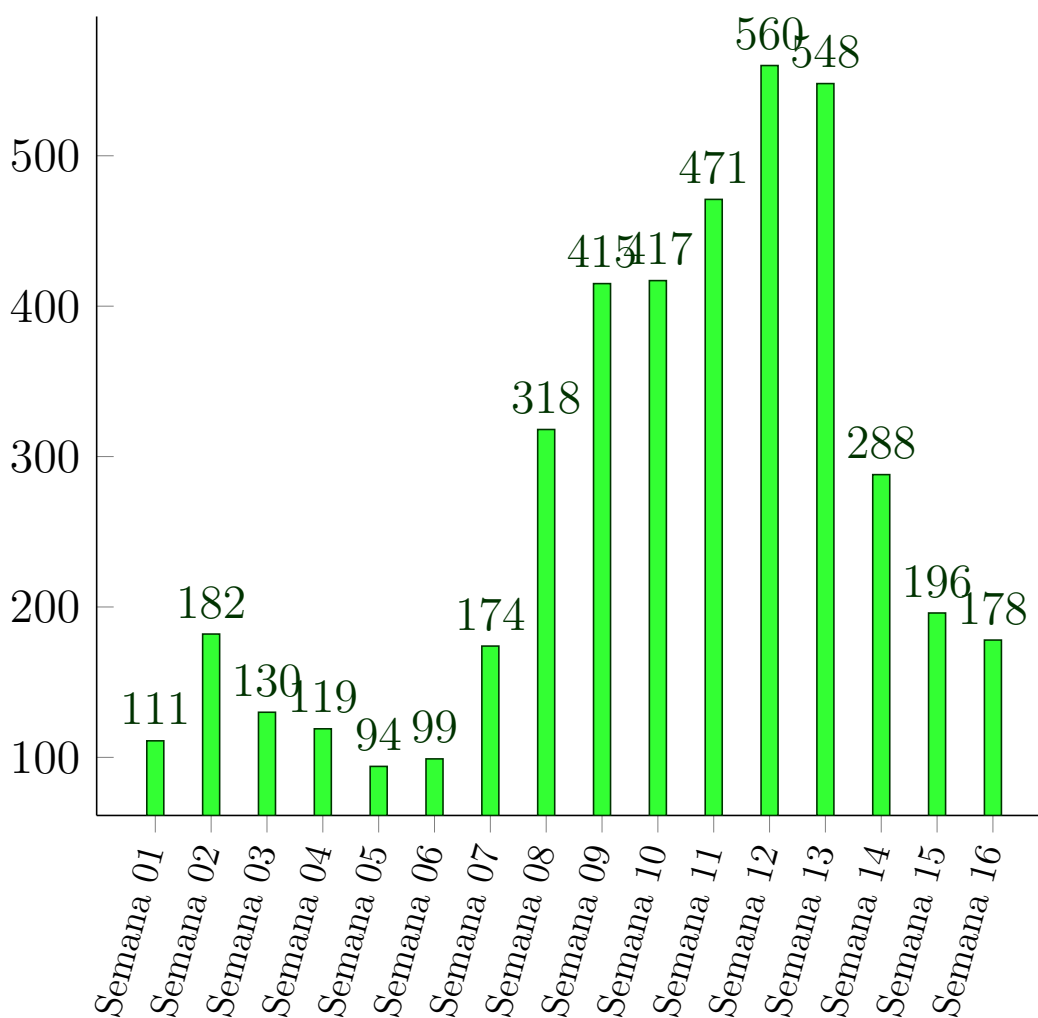
Figura 5: Casos da COVID-19 registrados no ano de 2020, por Semana Epidemiológica residentes em Porto Nacional.



7 de maio de 2021

Doença pelo Novo Coronavírus (COVID-19)

Figura 6: Casos da COVID-19 registrados no ano de 2021, por Semana Epidemiológica residentes em Porto Nacional.



7 de maio de 2021

Doença pelo Novo Coronavírus (COVID-19)

Figura 7: Proporção dos casos de COVID-19 por sexo em moradores de Porto Nacional-TO, 2020.

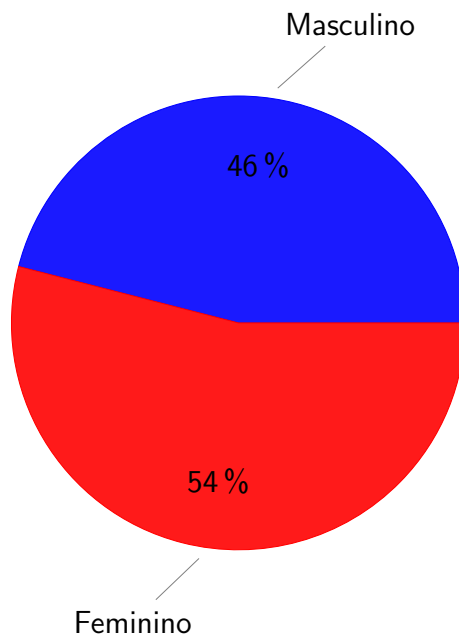
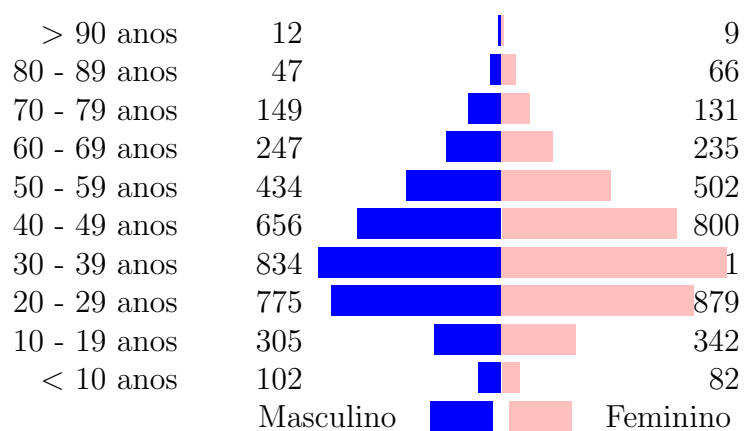


Figura 8: Número de casos confirmados para COVID-19 segundo faixa etária e sexo em moradores de Porto Nacional-TO, 2020



## Referências e Materiais Informativos

- [1] BRASIL. Ministério da Saúde. PAINEL CORONAVÍRUS, 2020. [Disponível em <http://covid.saude.gov.br/>; Acesso 5-Julho-2020].
- [2] Secretaria de Saúde do Estado do Tocantins, 2020. Disponível em <http://coronavirus.to.gov.br/>; Acesso 5-Julho-2020].
- [3] Secretaria Municipal da Saúde. Plano de Contingência do Município de Porto Nacional para Infecção Humana pela COVID-19. 2020.
- [4] WHO. Coronavirus disease 2019 (COVID-19): Situation Report, 2020. [Disponível em <https://www.who.int/docs/default-source/coronaviruse/situation-reports/20200503-covid-19-sitrep-104.pdf>; Acesso 5-Julho-2020].