



17 de junho de 2021

Doença pelo Novo Coronavírus (COVID-19)

BOLETIM Nº 414

SITUAÇÃO EM PORTO NACIONAL

A Secretaria Municipal de Saúde de Porto Nacional (SEMUS), por meio da Vigilância em Saúde e do Comitê de Vigilância Epidemiológica (CVE), informa a situação da COVID-19.

A Vigilância Epidemiológica de Porto Nacional informa que, até às 12h do dia 17 de junho de 2021, totaliza **21418 notificações** para Síndrome Gripal (SG) e Síndrome Respiratória Aguda Grave (SRAG), onde estão inclusos também os casos suspeitos para COVID-19, onde, por meio de exames laboratoriais e pela clínica foram **12164 descartados**, **428 em análise**, **8826 confirmados**, **8327 recuperados** e **176 óbitos** para COVID-19, o que aponta uma letalidade de **2,0%** .

17 de junho de 2021

Doença pelo Novo Coronavírus (COVID-19)

EXPEDIENTE

BOLETIM EPIDEMIOLÓGICO DE PORTO NACIONAL - DOENÇA PELO NOVO CORONAVÍRUS (COVID-19)
SECRETARIA MUNICIPAL DE SAÚDE DE PORTO NACIONAL – TOCANTINS
COMITÊ DE VIGILÂNCIA EPIDEMIOLÓGICA

Prefeito Municipal de Porto Nacional
Ronivon Maciel Gama

Geisivaldo Amorim
Ana Claudia Rosal

Secretária Municipal da Saúde
Lorena Martins Vilela

Elaboração:
Zenilde Carreiro de Carvalho
Rithielly Rocha
Mylla Fabiele Ferreira Sousa

Superintendente de Saúde
Domingas Thayse Pereira Ribeiro

Edição, projeto gráfico e diagramação:
Zenilde Carreiro de Carvalho
Rithielly Rocha
Ana Claudia Rosal

Diretoria de Atenção Primária em Saúde
Bruna Isabella Locatelli Goldoni

Diretoria de Vigilância em Saúde
Zenilde Carreiro de Carvalho

Revisão de texto:
Lorena Martins Vilela
Zenilde Carreiro de Carvalho
Rithielly Rocha
Ana Claudia Rosal
Mylla Fabiele Ferreira Sousa

Comitê de Vigilância Epidemiológica
Zenilde Carreiro de Carvalho
Rithielly Rocha
Mylla Fabiele Ferreira Sousa

...

SECRETARIA MUNICIPAL DE SAÚDE DE PORTO NACIONAL - TOCANTINS

Setor Aeroporto, Porto Nacional - TO, 77500-000

Contato telefônico: (63) 3363-7888

e-mail: semusportonacional@gmail.com

Enderços eletrônicos: <http://www.portonacional.to.gov.br/index.php/secs/sec-de-saude>

© 2020 – SECRETARIA MUNICIPAL DE SAÚDE DE PORTO NACIONAL

Todos os direitos reservados. É permitida a reprodução parcial ou total desta obra, desde que citada a fonte e que não seja para venda ou qualquer fim comercial. A responsabilidade pelos direitos autorais de textos e imagens desta obra é da área técnica. Elaboração, edição, distribuição e informações: Secretaria Municipal de Saúde de Porto Nacional.

17 de junho de 2021

Doença pelo Novo Coronavírus (COVID-19)

8826	8327	12164
Confirmados	Recuperados	Descartados

176	2,0%
Óbitos	Letalidade

OBSERVAÇÕES:

- Todas as amostras coletadas são encaminhadas diariamente ao LACEN - TO, onde são analisados e laudados, porém, nem todas as amostras estão sendo analisadas no mesmo dia, dessa forma, acumulando amostras a serem analisados.
- Após investigação epidemiológica e análise do banco de dados estatual identificamos que 02 pacientes contabilizados como residentes de Porto Nacional, não residem nesse município, estes foram transferidos para o município de residência.

PERFIL EPIDEMIOLÓGICO DOS CASOS CONFIRMADOS PARA COVID-19 EM PORTO NACIONAL-TO

O município de Porto Nacional no dia 17 de junho de 2021, registrou **61 novos casos** da COVID - 19.

Tabela 1: **PERFIL EPIDEMIOLÓGICO DOS NOVOS CASOS CONFIRMADOS PARA COVID-19 EM PORTO NACIONAL-TO**

Sexo	Quantidade
Feminino	30
Masculino	31

Faixa Etária	Quantidade
< 10 anos	01
10-19 anos	08
20-29 anos	12
30-39 anos	11
40-49 anos	13
50-59 anos	10
60-69 anos	01
70-79 anos	05

17 de junho de 2021

Doença pelo Novo Coronavírus (COVID-19)

Localização	Quantidade
Sede Porto Nacional	51
Distrito de Luzimangues	10

Comorbidade	Quantidade
Sim	14
Não	47

Método de diagnóstico	Quantidade
RT-PCR	60
Teste Rápido	01

Isolamento	Quantidade
Domiciliar	60
Hospitalizado	01

Tabela 2: PERFIL EPIDEMIOLÓGICO DOS CASOS CONFIRMADOS ACUMULADOS PARA COVID-19 EM PORTO NACIONAL-TO

Faixa etária	Feminino	Masculino	Total
< 10 anos	97	116	213
10-19 anos	412	365	777
20-29 anos	1011	879	1890
30-39 anos	1190	974	2164
40-49 anos	919	765	1684
50-59 anos	576	509	1085
60-69 anos	269	278	547
70-79 anos	144	169	313
80-89 anos	76	57	133
> 90 anos	11	12	23
Total	4706	4120	8826

Pacientes com comorbidade	Quantidade
Sim	1054
Não	7772

Localização	Quantidade
Sede Porto Nacional	7705
Distrito de Luzimangues	1121

Situação atual	Quantidade
Pacientes em isolamento domiciliar	296
Pacientes internados	27
Pacientes recuperados	8327
Óbito	176

Método de diagnóstico	Quantidade
RT-PCR	7391
Teste Rápido	1435



17 de junho de 2021

Doença pelo Novo Coronavírus (COVID-19)

Tabela 3: Perfil dos pacientes hospitalizados confirmados para COVID-19, residentes de Porto Nacional-TO.

Serviço Hospitalar	Quantidade
Público	24
Privado	03

Faixa Etária	Quantidade
20-29	03
30-39	03
40-49	04
50-59	03
60-69	08
70-79	02
80-89	03
90-99	01

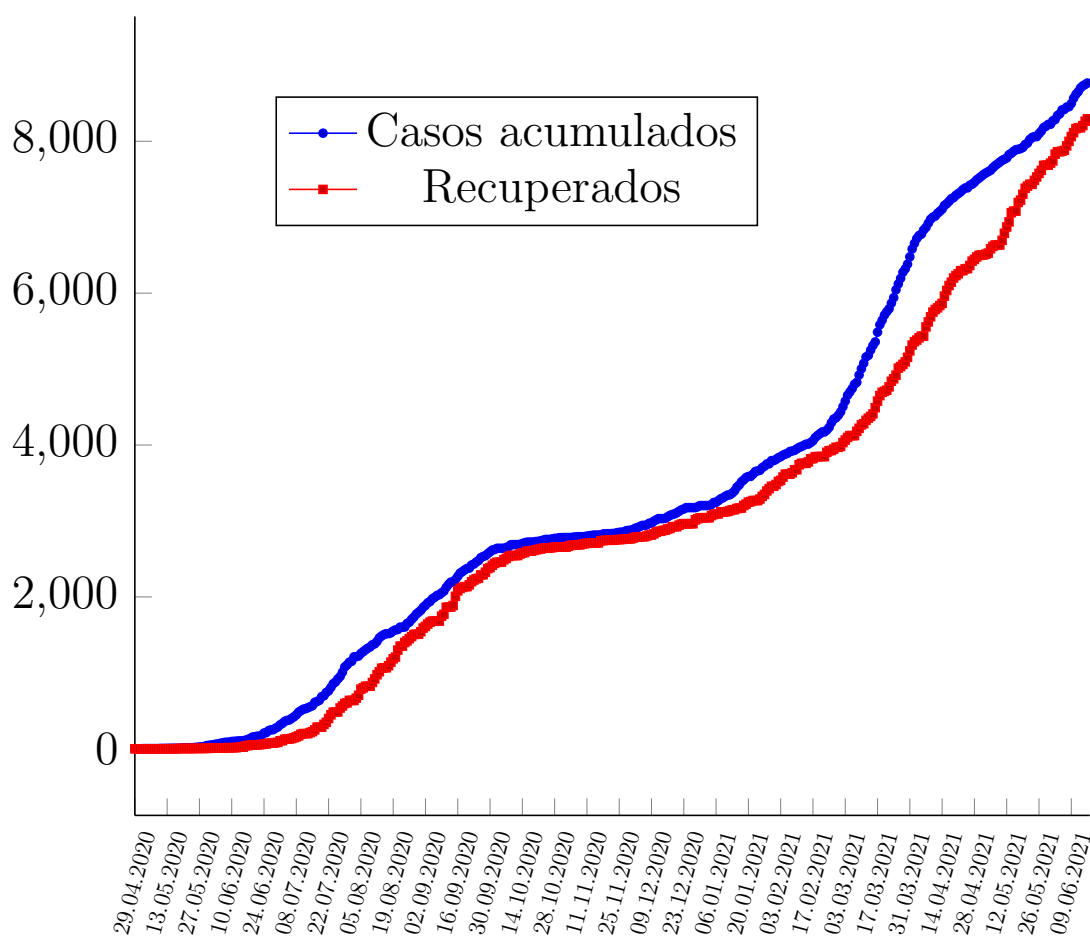
Estado de Saúde	Quantidade
Estável	14
Grave	13

Comorbidades	Quantidade
Não	12
Sim	15

17 de junho de 2021

Doença pelo Novo Coronavírus (COVID-19)

Figura 1: Curva dos casos confirmados e recuperados por COVID-19, por data de diagnóstico em moradores de Porto Nacional-TO, 2021.



17 de junho de 2021

Doença pelo Novo Coronavírus (COVID-19)

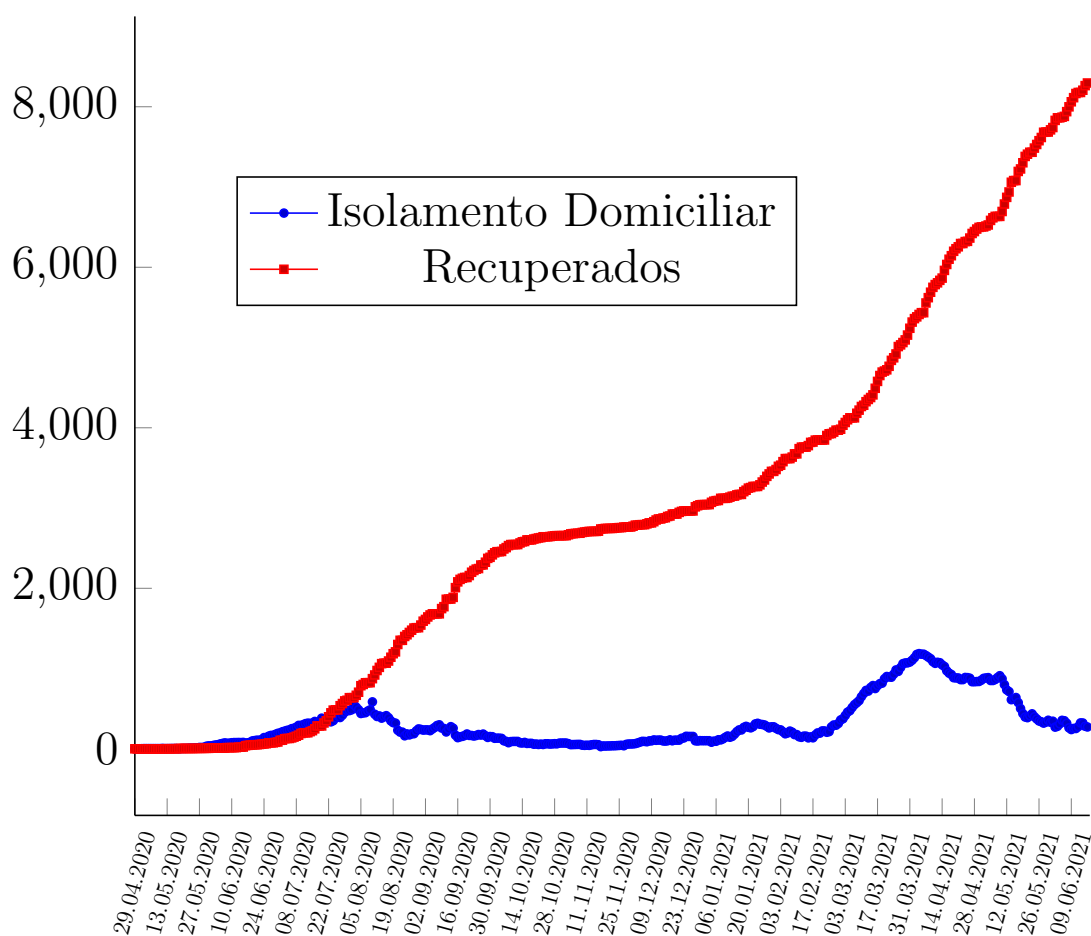
Figura 2: Coeficiente de incidência (por 100 mil habitantes) da COVID-19, 2020.



17 de junho de 2021

Doença pelo Novo Coronavírus (COVID-19)

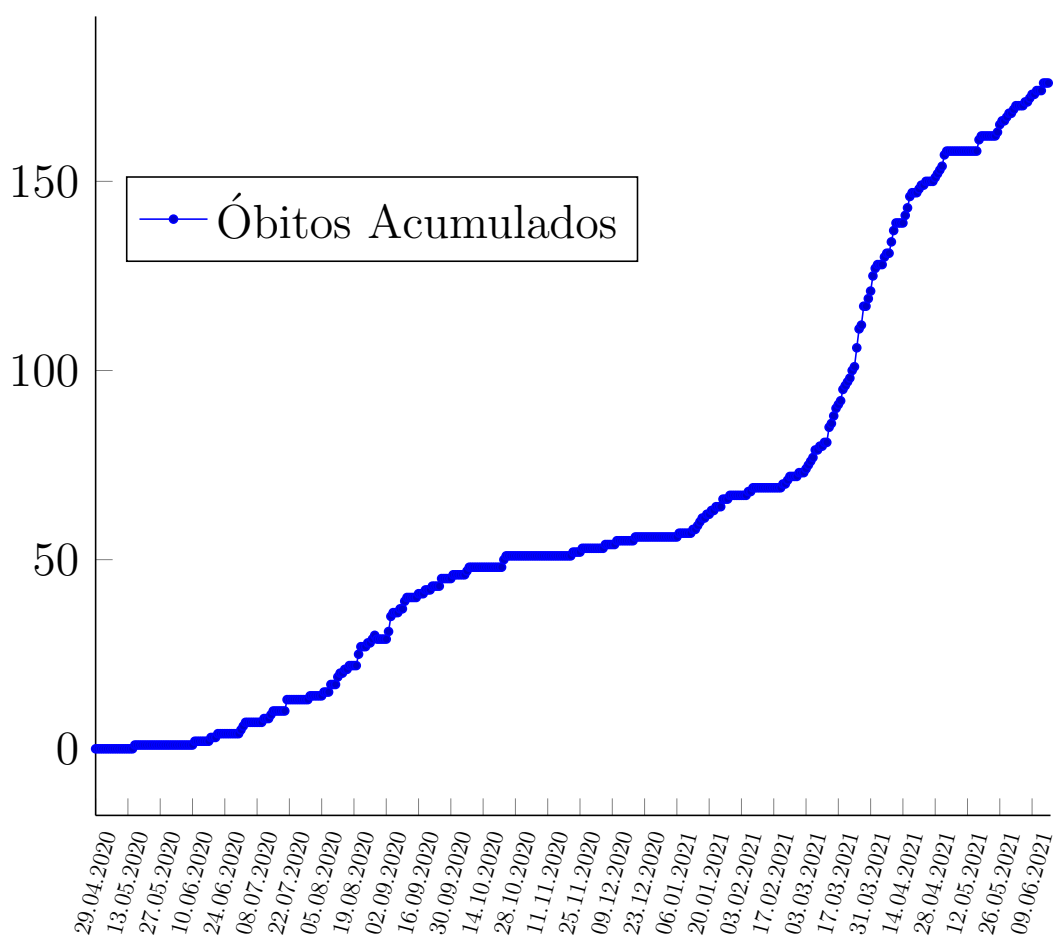
Figura 3: Curva dos casos recuperados, e casos ativos por COVID-19, em moradores de Porto Nacional-TO, 2020.



17 de junho de 2021

Doença pelo Novo Coronavírus (COVID-19)

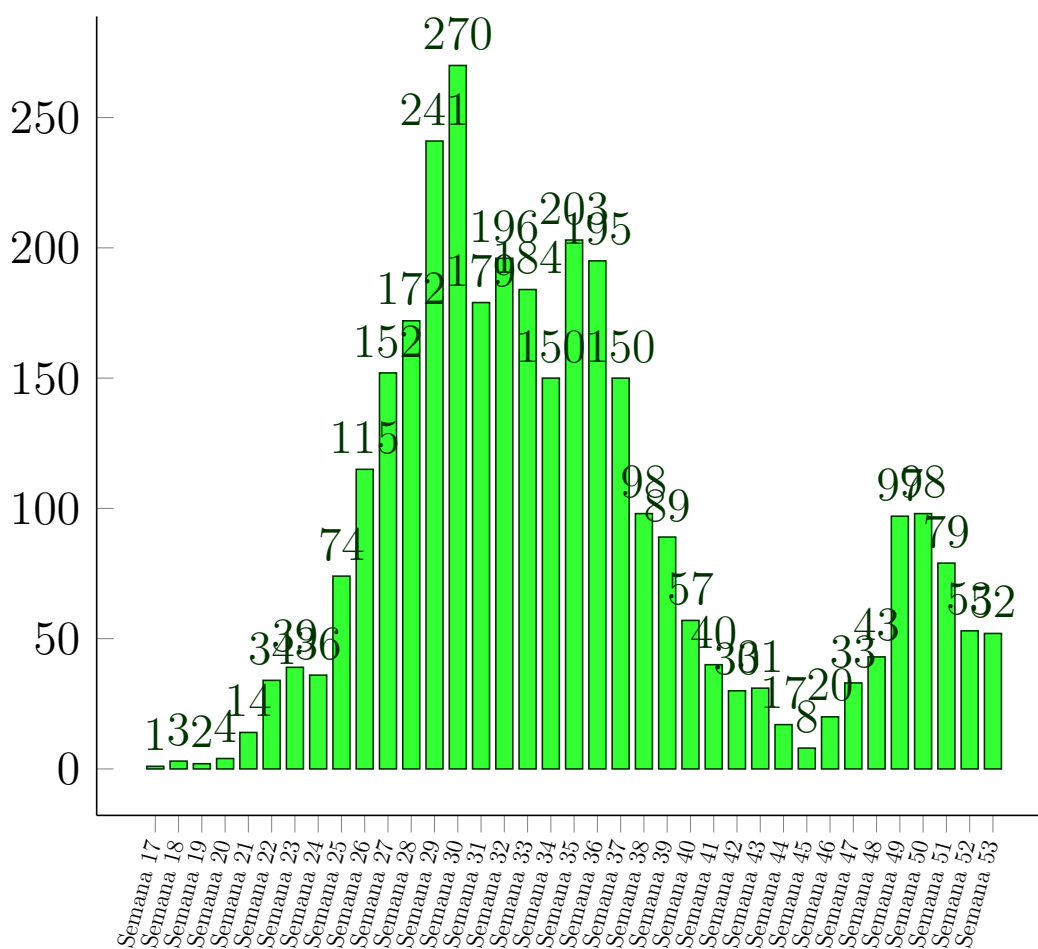
Figura 4: Curva dos óbitos por COVID-19, em moradores de Porto Nacional-TO, 2020-2021.



17 de junho de 2021

Doença pelo Novo Coronavírus (COVID-19)

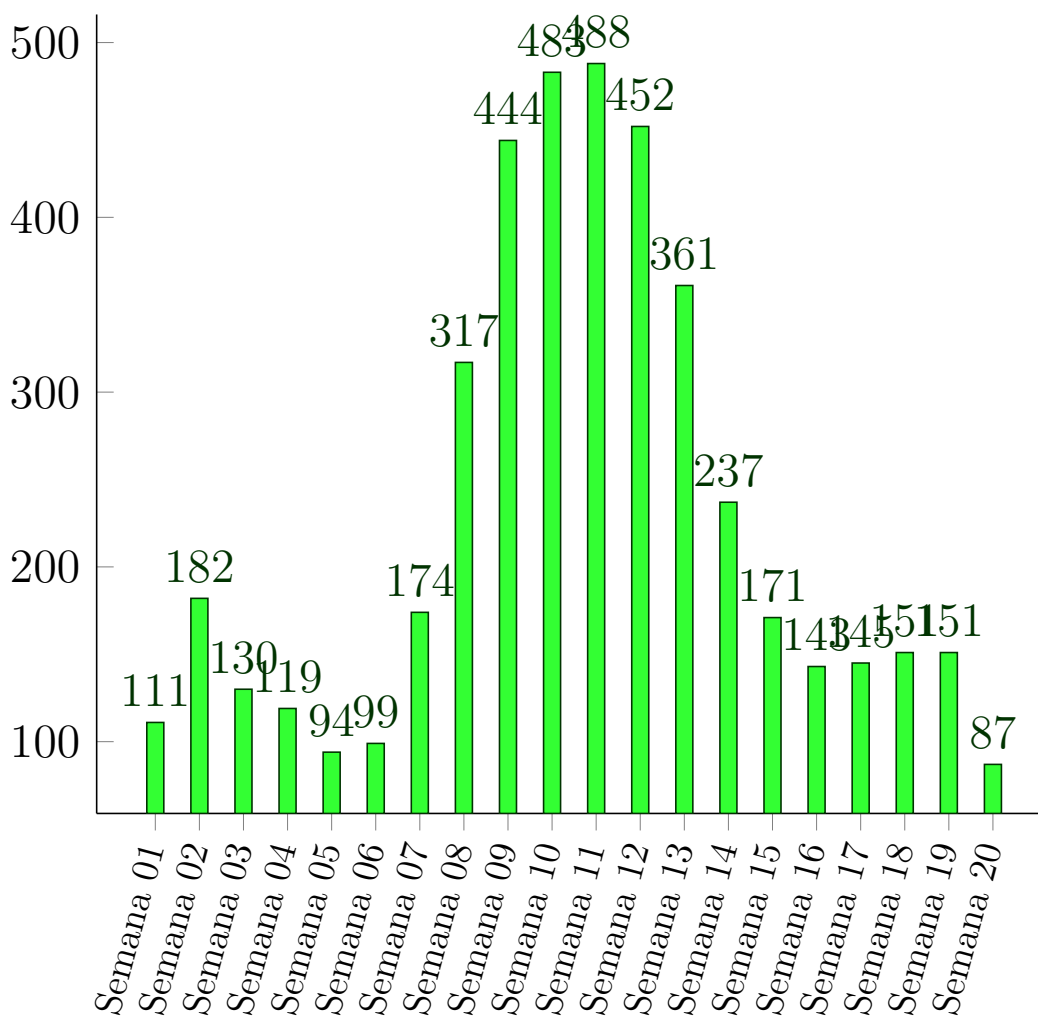
Figura 5: Casos da COVID-19 registrados no ano de 2020, por Semana Epidemiológica residentes em Porto Nacional.



17 de junho de 2021

Doença pelo Novo Coronavírus (COVID-19)

Figura 6: Casos da COVID-19 registrados no ano de 2021, por Semana Epidemiológica residentes em Porto Nacional.



17 de junho de 2021

Doença pelo Novo Coronavírus (COVID-19)

Figura 7: Proporção dos casos de COVID-19 por sexo em moradores de Porto Nacional-TO, 2020.



Figura 8: Número de casos confirmados para COVID-19 segundo faixa etária e sexo em moradores de Porto Nacional-TO, 2020



17 de junho de 2021

Doença pelo Novo Coronavírus (COVID-19)

Referências e Materiais Informativos

- [1] BRASIL. Ministério da Saúde. PAINEL CORONAVÍRUS, 2020. [Disponível em <http://covid.saude.gov.br/>; Acesso 5-Julho-2020].
- [2] Secretaria de Saúde do Estado do Tocantins, 2020. Disponível em <http://coronavirus.to.gov.br/>; Acesso 5-Julho-2020].
- [3] Secretaria Municipal da Saúde. Plano de Contingência do Município de Porto Nacional para Infecção Humana pela COVID-19. 2020.
- [4] WHO. Coronavirus disease 2019 (COVID-19): Situation Report, 2020. [Disponível em <https://www.who.int/docs/default-source/coronaviruse/situation-reports/20200503-covid-19-sitrep-104.pdf>; Acesso 5-Julho-2020].