



4 de junho de 2021

Doença pelo Novo Coronavírus (COVID-19)

BOLETIM Nº 401

## SITUAÇÃO EM PORTO NACIONAL

A Secretaria Municipal de Saúde de Porto Nacional (SEMUS), por meio da Vigilância em Saúde e do Comitê de Vigilância Epidemiológica (CVE), informa a situação da COVID-19.

A Vigilância Epidemiológica de Porto Nacional informa que, até às 12h do dia 4 de junho de 2021, totaliza **20461 notificações** para Síndrome Gripal (SG) e Síndrome Respiratória Aguda Grave (SRAG), onde estão inclusos também os casos suspeitos para COVID-19, onde, por meio de exames laboratoriais e pela clínica foram **11720 descartados**, **380 em análise**, **8361 confirmados**, **7862 recuperados** e **170 óbitos** para COVID-19, o que aponta uma letalidade de **2,0%** .

4 de junho de 2021

Doença pelo Novo Coronavírus (COVID-19)

## EXPEDIENTE

BOLETIM EPIDEMIOLÓGICO DE PORTO NACIONAL - DOENÇA PELO NOVO CORONAVÍRUS (COVID-19)  
SECRETARIA MUNICIPAL DE SAÚDE DE PORTO NACIONAL – TOCANTINS  
COMITÊ DE VIGILÂNCIA EPIDEMIOLÓGICA

Prefeito Municipal de Porto Nacional  
**Ronivon Maciel Gama**

**Geivaldo Amorim**  
**Ana Claudia Rosal**

Secretária Municipal da Saúde  
**Lorena Martins Vilela**

Elaboração:  
**Zenilde Carreiro de Carvalho**  
**Rithielly Rocha**  
**Mylla Fabiele Ferreira Sousa**

Superintendente de Saúde  
**Domingas Thayse Pereira Ribeiro**

Edição, projeto gráfico e diagramação:  
**Zenilde Carreiro de Carvalho**  
**Rithielly Rocha**  
**Ana Claudia Rosal**

Diretoria de Atenção Primária em Saúde  
**Bruna Isabella Locatelli Goldoni**

Diretoria de Vigilância em Saúde  
**Zenilde Carreiro de Carvalho**

Revisão de texto:  
**Lorena Martins Vilela**  
**Zenilde Carreiro de Carvalho**  
**Rithielly Rocha**  
**Ana Claudia Rosal**  
**Mylla Fabiele Ferreira Sousa**

Comitê de Vigilância Epidemiológica  
**Zenilde Carreiro de Carvalho**  
**Rithielly Rocha**  
**Mylla Fabiele Ferreira Sousa**

...

SECRETARIA MUNICIPAL DE SAÚDE DE PORTO NACIONAL - TOCANTINS

Setor Aeroporto, Porto Nacional - TO, 77500-000

Contato telefônico: (63) 3363-7888

e-mail: [semusportonacional@gmail.com](mailto:semusportonacional@gmail.com)

Enderços eletrônicos: <http://www.portonacional.to.gov.br/index.php/secs/sec-de-saude>

© 2020 – SECRETARIA MUNICIPAL DE SAÚDE DE PORTO NACIONAL

Todos os direitos reservados. É permitida a reprodução parcial ou total desta obra, desde que citada a fonte e que não seja para venda ou qualquer fim comercial. A responsabilidade pelos direitos autorais de textos e imagens desta obra é da área técnica. Elaboração, edição, distribuição e informações: Secretaria Municipal de Saúde de Porto Nacional.

4 de junho de 2021

Doença pelo Novo Coronavírus (COVID-19)

8361	7862	11720
<b>Confirmados</b>	<b>Recuperados</b>	<b>Descartados</b>

170	2,0%
<b>Óbitos</b>	<b>Letalidade</b>

### OBSERVAÇÕES:

- Todas as amostras coletadas são encaminhadas diariamente ao LACEN - TO, onde são analisados e laudados, porém, nem todas as amostras estão sendo analisadas no mesmo dia, dessa forma, acumulando amostras a serem analisados.

## PERFIL EPIDEMIOLÓGICO DOS CASOS CONFIRMADOS PARA COVID-19 EM PORTO NACIONAL-TO

O município de Porto Nacional no dia 4 de junho de 2021, registrou **23 novos casos** da COVID - 19.

Tabela 1: **PERFIL EPIDEMIOLÓGICO DOS NOVOS CASOS CONFIRMADOS PARA COVID-19 EM PORTO NACIONAL-TO**

Sexo	Quantidade
Feminino	12
Masculino	11

Faixa Etária	Quantidade
10-19 anos	02
20-29 anos	06
30-39 anos	06
40-49 anos	06
50-59 anos	01
60-69 anos	01
80-89 anos	01

Localização	Quantidade
Sede Porto Nacional	23
Distrito de Luzimangues	00

Comorbidade	Quantidade
Sim	01
Não	22

4 de junho de 2021

Doença pelo Novo Coronavírus (COVID-19)

Método de diagnóstico	Quantidade
RT-PCR	23
Teste Rápido	00

Isolamento	Quantidade
Domiciliar	23
Hospitalizado	00

Tabela 2: PERFIL EPIDEMIOLÓGICO DOS CASOS CONFIRMADOS ACUMULADOS PARA COVID-19 EM PORTO NACIONAL-TO

Faixa etária	Feminino	Masculino	Total
< 10 anos	90	110	200
10-19 anos	381	341	722
20-29 anos	961	837	1798
30-39 anos	1118	918	2036
40-49 anos	879	725	1604
50-59 anos	553	478	1031
60-69 anos	259	268	527
70-79 anos	139	159	298
80-89 anos	72	52	124
> 90 anos	11	12	23
<b>Total</b>	<b>4466</b>	<b>3895</b>	<b>8361</b>

Pacientes com comorbidade	Quantidade
Sim	980
Não	7381

Localização	Quantidade
Sede Porto Nacional	7311
Distrito de Luzimangues	1050

Situação atual	Quantidade
Pacientes em isolamento domiciliar	311
Pacientes internados	18
Pacientes recuperados	7862
Óbito	170

Método de diagnóstico	Quantidade
RT-PCR	6960
Teste Rápido	1401



4 de junho de 2021

Doença pelo Novo Coronavírus (COVID-19)

Tabela 3: Perfil dos pacientes hospitalizados confirmados para COVID-19, residentes de Porto Nacional-TO.

Serviço Hospitalar	Quantidade
Público	16
Privado	02

Faixa Etária	Quantidade
20-29	02
30-39	01
40-49	03
50-59	04
60-69	05
70-79	01
80-89	01
90-99	01

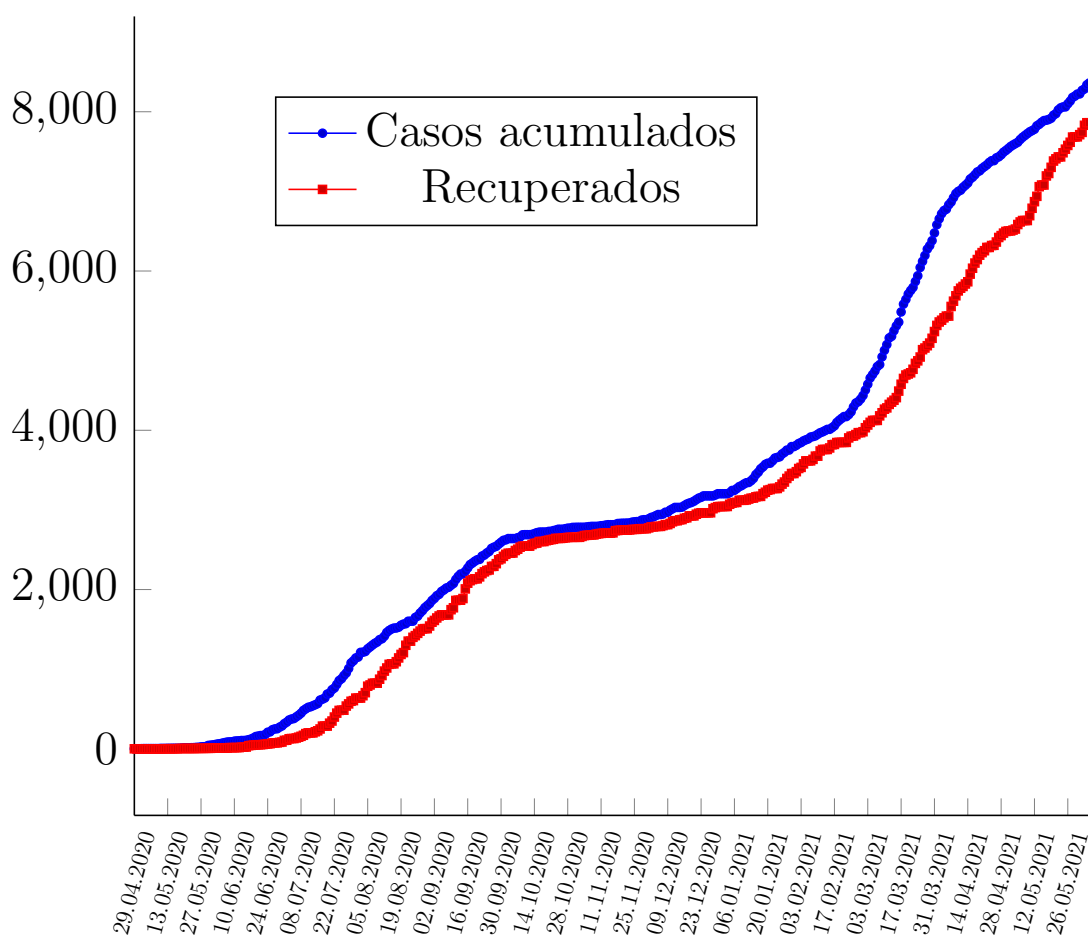
Estado de Saúde	Quantidade
Estável	06
Grave	12

Comorbidades	Quantidade
Não	06
Sim	12

4 de junho de 2021

Doença pelo Novo Coronavírus (COVID-19)

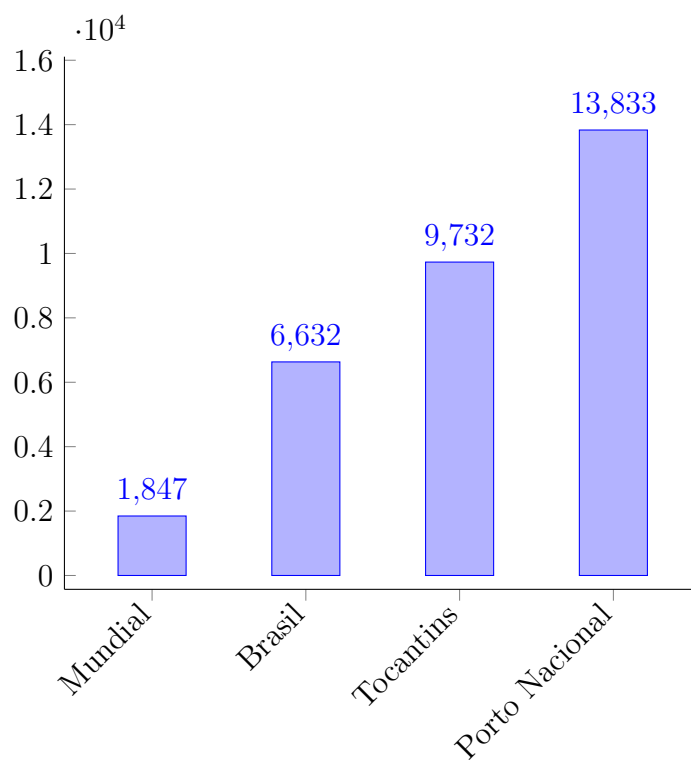
Figura 1: Curva dos casos confirmados e recuperados por COVID-19, por data de diagnóstico em moradores de Porto Nacional-TO, 2021.



4 de junho de 2021

Doença pelo Novo Coronavírus (COVID-19)

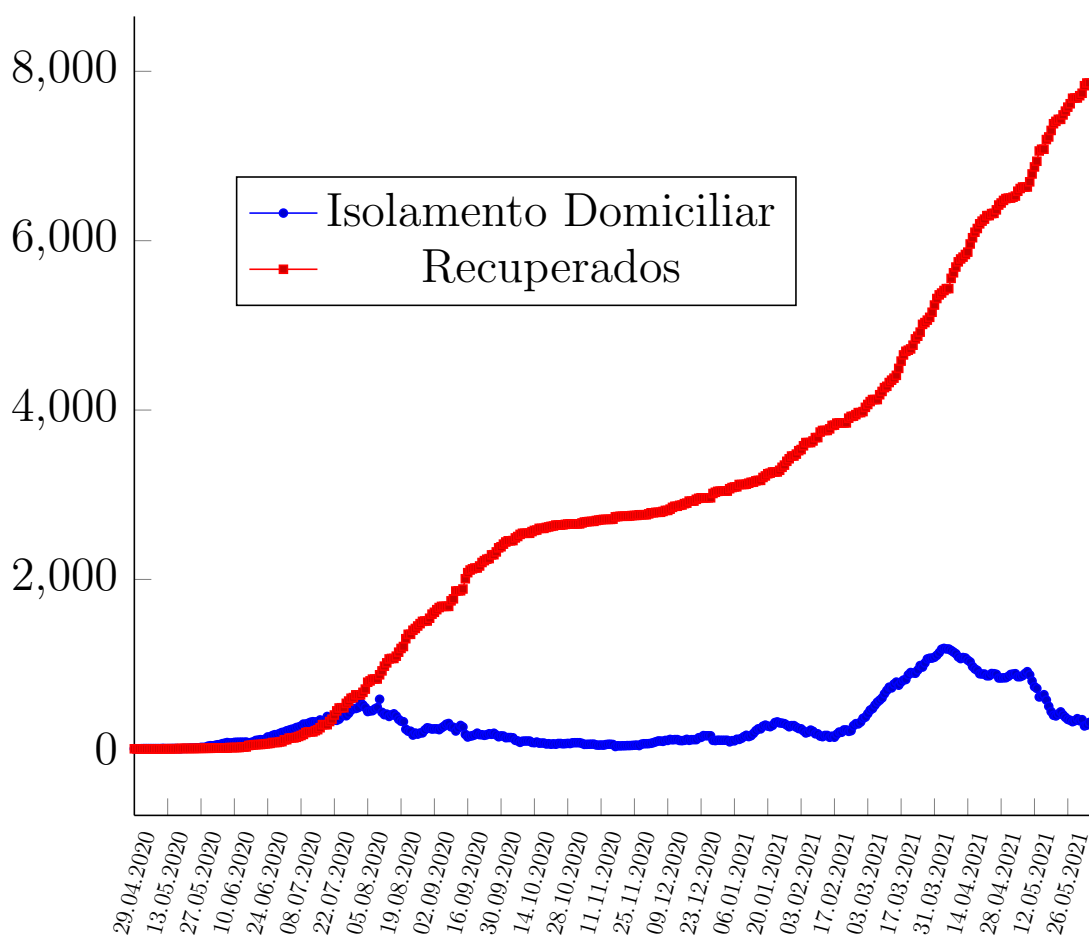
Figura 2: Coeficiente de incidência (por 100 mil habitantes) da COVID-19, 2020.



4 de junho de 2021

Doença pelo Novo Coronavírus (COVID-19)

Figura 3: Curva dos casos recuperados, e casos ativos por COVID-19, em moradores de Porto Nacional-TO, 2020.

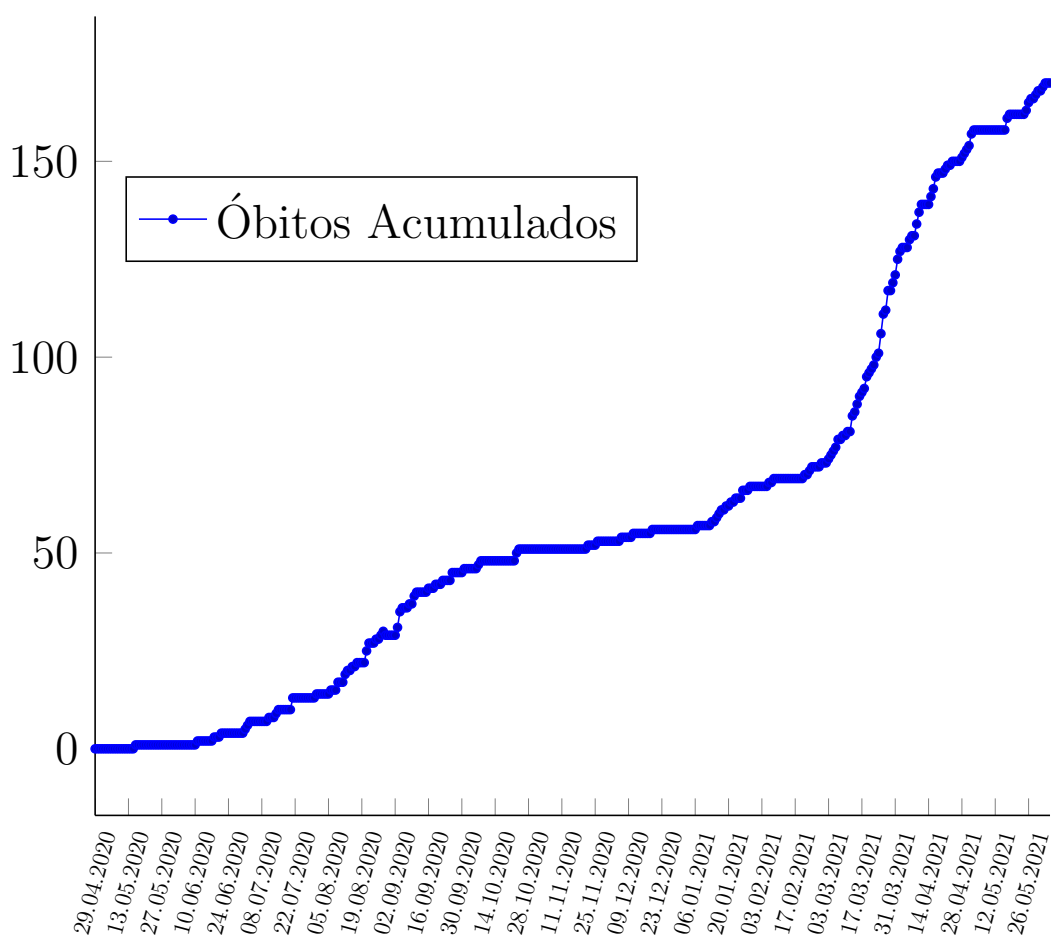




4 de junho de 2021

Doença pelo Novo Coronavírus (COVID-19)

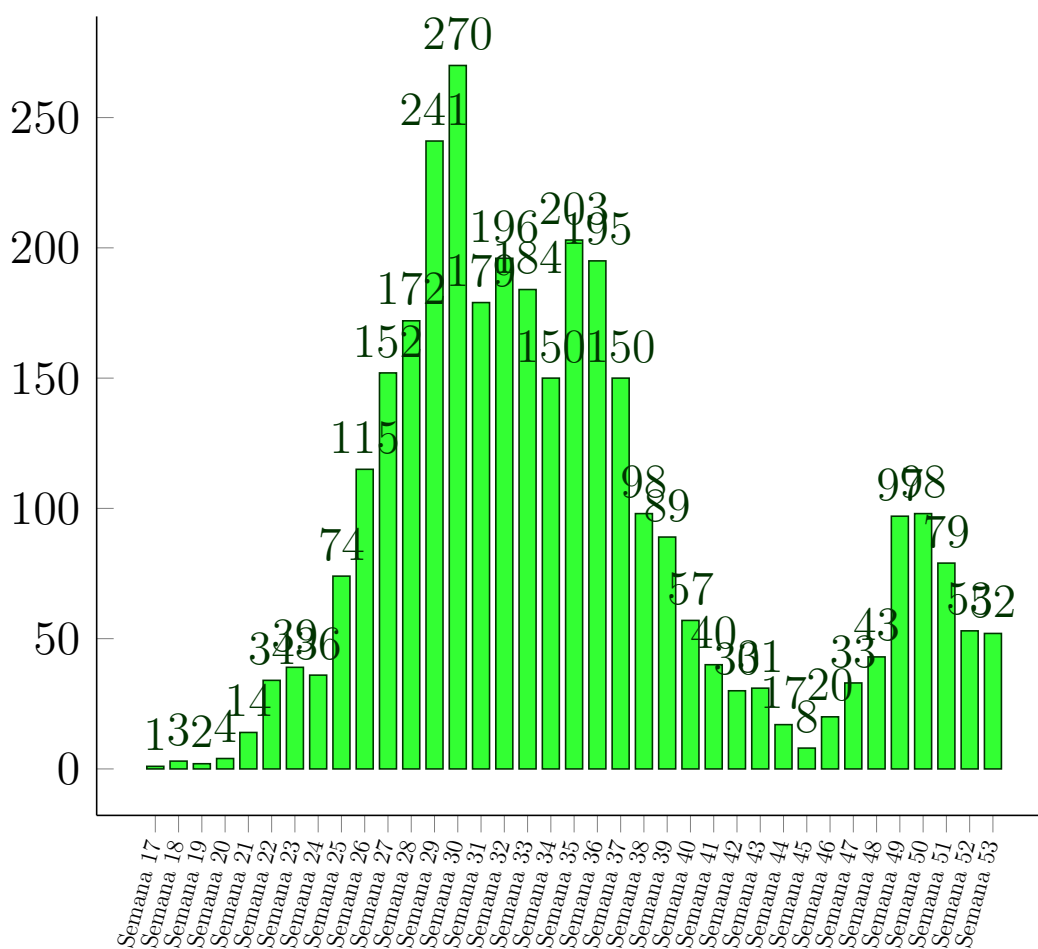
Figura 4: Curva dos óbitos por COVID-19, em moradores de Porto Nacional-TO, 2020-2021.



4 de junho de 2021

Doença pelo Novo Coronavírus (COVID-19)

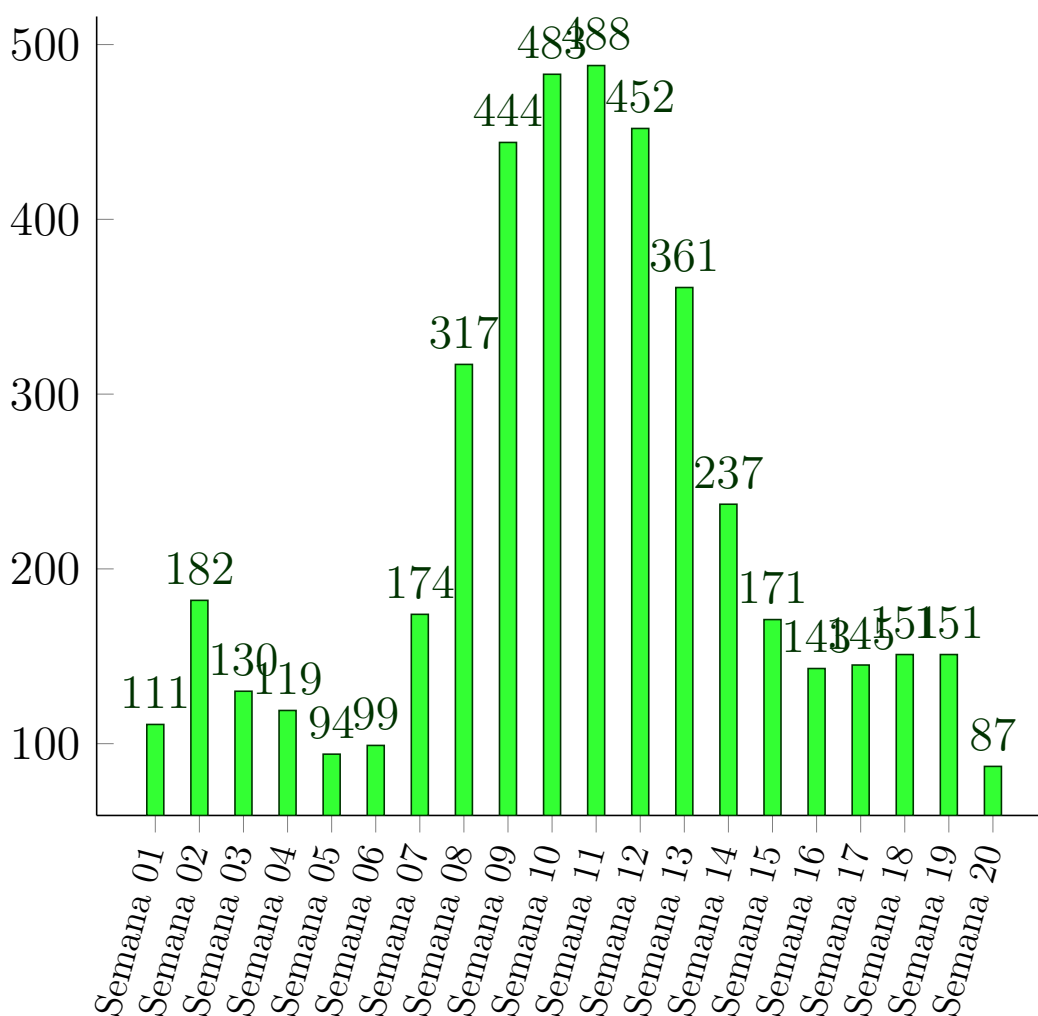
Figura 5: Casos da COVID-19 registrados no ano de 2020, por Semana Epidemiológica residentes em Porto Nacional.



4 de junho de 2021

Doença pelo Novo Coronavírus (COVID-19)

Figura 6: Casos da COVID-19 registrados no ano de 2021, por Semana Epidemiológica residentes em Porto Nacional.



4 de junho de 2021

Doença pelo Novo Coronavírus (COVID-19)

Figura 7: Proporção dos casos de COVID-19 por sexo em moradores de Porto Nacional-TO, 2020.

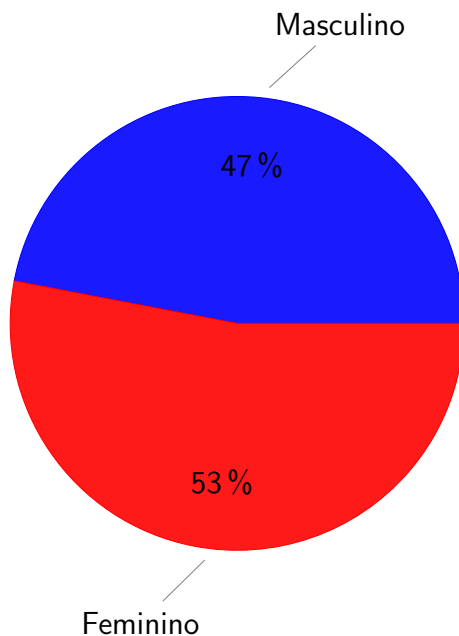
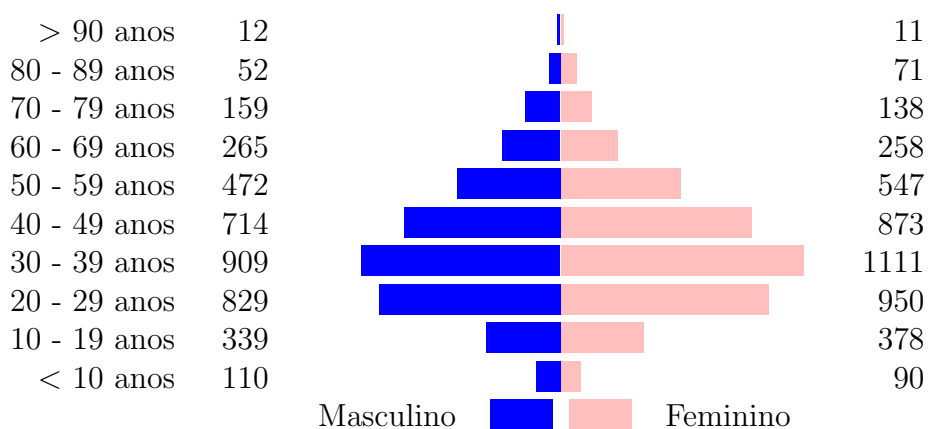


Figura 8: Número de casos confirmados para COVID-19 segundo faixa etária e sexo em moradores de Porto Nacional-TO, 2020



## Referências e Materiais Informativos

- [1] BRASIL. Ministério da Saúde. PAINEL CORONAVÍRUS, 2020. [Disponível em <http://covid.saude.gov.br/>; Acesso 5-Julho-2020].
- [2] Secretaria de Saúde do Estado do Tocantins, 2020. Disponível em <http://coronavirus.to.gov.br/>; Acesso 5-Julho-2020].
- [3] Secretaria Municipal da Saúde. Plano de Contingência do Município de Porto Nacional para Infecção Humana pela COVID-19. 2020.
- [4] WHO. Coronavirus disease 2019 (COVID-19): Situation Report, 2020. [Disponível em <https://www.who.int/docs/default-source/coronaviruse/situation-reports/20200503-covid-19-sitrep-104.pdf>; Acesso 5-Julho-2020].