



31 de maio de 2021

Doença pelo Novo Coronavírus (COVID-19)

BOLETIM Nº 397

SITUAÇÃO EM PORTO NACIONAL

A Secretaria Municipal de Saúde de Porto Nacional (SEMUS), por meio da Vigilância em Saúde e do Comitê de Vigilância Epidemiológica (CVE), informa a situação da COVID-19.

A Vigilância Epidemiológica de Porto Nacional informa que, até às 12h do dia 31 de maio de 2021, totaliza **19938 notificações** para Síndrome Gripal (SG) e Síndrome Respiratória Aguda Grave (SRAG), onde estão inclusos também os casos suspeitos para COVID-19, onde, por meio de exames laboratoriais e pela clínica foram **11580 descartados**, **134 em análise**, **8224 confirmados**, **7712 recuperados** e **168 óbitos** para COVID-19, o que aponta uma letalidade de **2,0%** .

31 de maio de 2021

Doença pelo Novo Coronavírus (COVID-19)

EXPEDIENTE

BOLETIM EPIDEMIOLÓGICO DE PORTO NACIONAL - DOENÇA PELO NOVO CORONAVÍRUS (COVID-19)
SECRETARIA MUNICIPAL DE SAÚDE DE PORTO NACIONAL – TOCANTINS
COMITÊ DE VIGILÂNCIA EPIDEMIOLÓGICA

Prefeito Municipal de Porto Nacional
Ronivon Maciel Gama

Geivaldo Amorim
Ana Claudia Rosal

Secretária Municipal da Saúde
Lorena Martins Vilela

Elaboração:
Zenilde Carreiro de Carvalho
Rithielly Rocha
Mylla Fabiele Ferreira Sousa

Superintendente de Saúde
Domingas Thayse Pereira Ribeiro

Edição, projeto gráfico e diagramação:
Zenilde Carreiro de Carvalho
Rithielly Rocha
Ana Claudia Rosal

Diretoria de Atenção Primária em Saúde
Bruna Isabella Locatelli Goldoni

Diretoria de Vigilância em Saúde
Zenilde Carreiro de Carvalho

Revisão de texto:
Lorena Martins Vilela
Zenilde Carreiro de Carvalho
Rithielly Rocha
Ana Claudia Rosal
Mylla Fabiele Ferreira Sousa

Comitê de Vigilância Epidemiológica
Zenilde Carreiro de Carvalho
Rithielly Rocha
Mylla Fabiele Ferreira Sousa

...

SECRETARIA MUNICIPAL DE SAÚDE DE PORTO NACIONAL - TOCANTINS

Setor Aeroporto, Porto Nacional - TO, 77500-000

Contato telefônico: (63) 3363-7888

e-mail: semusportonacional@gmail.com

Enderços eletrônicos: <http://www.portonacional.to.gov.br/index.php/secs/sec-de-saude>

© 2020 – SECRETARIA MUNICIPAL DE SAÚDE DE PORTO NACIONAL

Todos os direitos reservados. É permitida a reprodução parcial ou total desta obra, desde que citada a fonte e que não seja para venda ou qualquer fim comercial. A responsabilidade pelos direitos autorais de textos e imagens desta obra é da área técnica. Elaboração, edição, distribuição e informações: Secretaria Municipal de Saúde de Porto Nacional.

31 de maio de 2021

Doença pelo Novo Coronavírus (COVID-19)

8224	7712	11580
Confirmados	Recuperados	Descartados

168	2,0%
Óbitos	Letalidade

OBSERVAÇÕES:

- Todas as amostras coletadas são encaminhadas diariamente ao LACEN - TO, onde são analisados e laudados, porém, nem todas as amostras estão sendo analisadas no mesmo dia, dessa forma, acumulando amostras a serem analisados.

PERFIL EPIDEMIOLÓGICO DOS CASOS CONFIRMADOS PARA COVID-19 EM PORTO NACIONAL-TO

O município de Porto Nacional no dia 31 de maio de 2021, registrou **02 novos casos** da COVID - 19.

Tabela 1: **PERFIL EPIDEMIOLÓGICO DOS NOVOS CASOS CONFIRMADOS PARA COVID-19 EM PORTO NACIONAL-TO**

Sexo	Quantidade
Feminino	00
Masculino	02

Faixa Etária	Quantidade
40-49 anos	01
60-69 anos	01

Localização	Quantidade
Sede Porto Nacional	02
Distrito de Luzimangues	00

Comorbidade	Quantidade
Sim	00
Não	02

Método de diagnóstico	Quantidade
RT-PCR	02
Teste Rápido	00

Isolamento	Quantidade
Domiciliar	02
Hospitalizado	00

31 de maio de 2021

Doença pelo Novo Coronavírus (COVID-19)

Tabela 2: **PERFIL EPIDEMIOLÓGICO DOS CASOS CONFIRMADOS ACUMULADOS PARA COVID-19 EM PORTO NACIONAL-TO**

Faixa etária	Feminino	Masculino	Total
< 10 anos	90	110	200
10-19 anos	371	335	706
20-29 anos	942	827	1769
30-39 anos	1103	902	2005
40-49 anos	868	708	1576
50-59 anos	541	471	1012
60-69 anos	254	262	516
70-79 anos	137	159	296
80-89 anos	70	51	121
> 90 anos	11	12	23
Total	4387	3837	8224

Pacientes com comorbidade	Quantidade
Sim	968
Não	7256

Localização	Quantidade
Sede Porto Nacional	7199
Distrito de Luzimangues	1025

Situação atual	Quantidade
Pacientes em isolamento domiciliar	331
Pacientes internados	13
Pacientes recuperados	7712
Óbito	168

Método de diagnóstico	Quantidade
RT-PCR	6826
Teste Rápido	1398

Tabela 3: **Perfil dos pacientes hospitalizados confirmados para COVID-19, residentes de Porto Nacional-TO.**

Serviço Hospitalar	Quantidade
Público	13
Privado	00

Faixa Etária	Quantidade
30-39	02
40-49	03
50-59	04
60-69	03
70-79	01

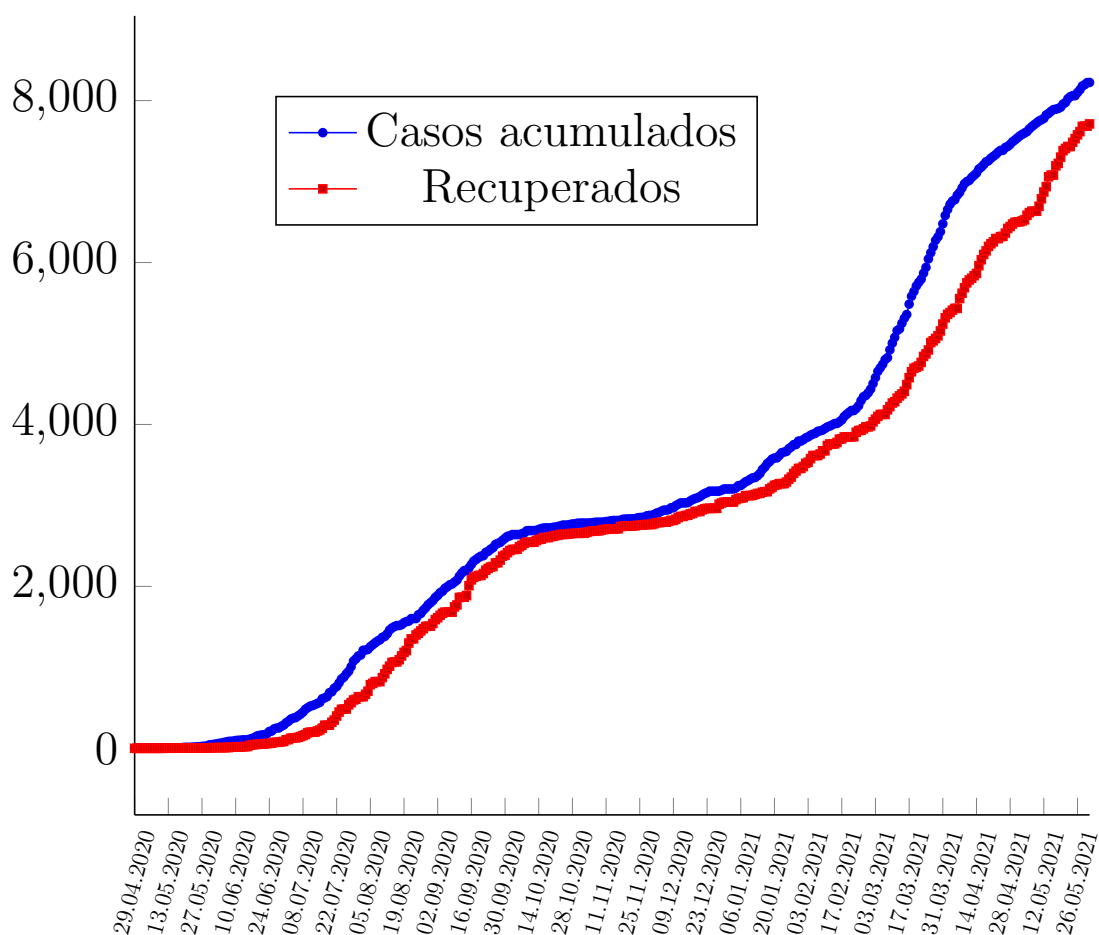
31 de maio de 2021

Doença pelo Novo Coronavírus (COVID-19)

Estado de Saúde	Quantidade
Estável	03
Grave	10

Comorbidades	Quantidade
Não	05
Sim	08

Figura 1: Curva dos casos confirmados e recuperados por COVID-19, por data de diagnóstico em moradores de Porto Nacional-TO, 2021.



31 de maio de 2021

Doença pelo Novo Coronavírus (COVID-19)

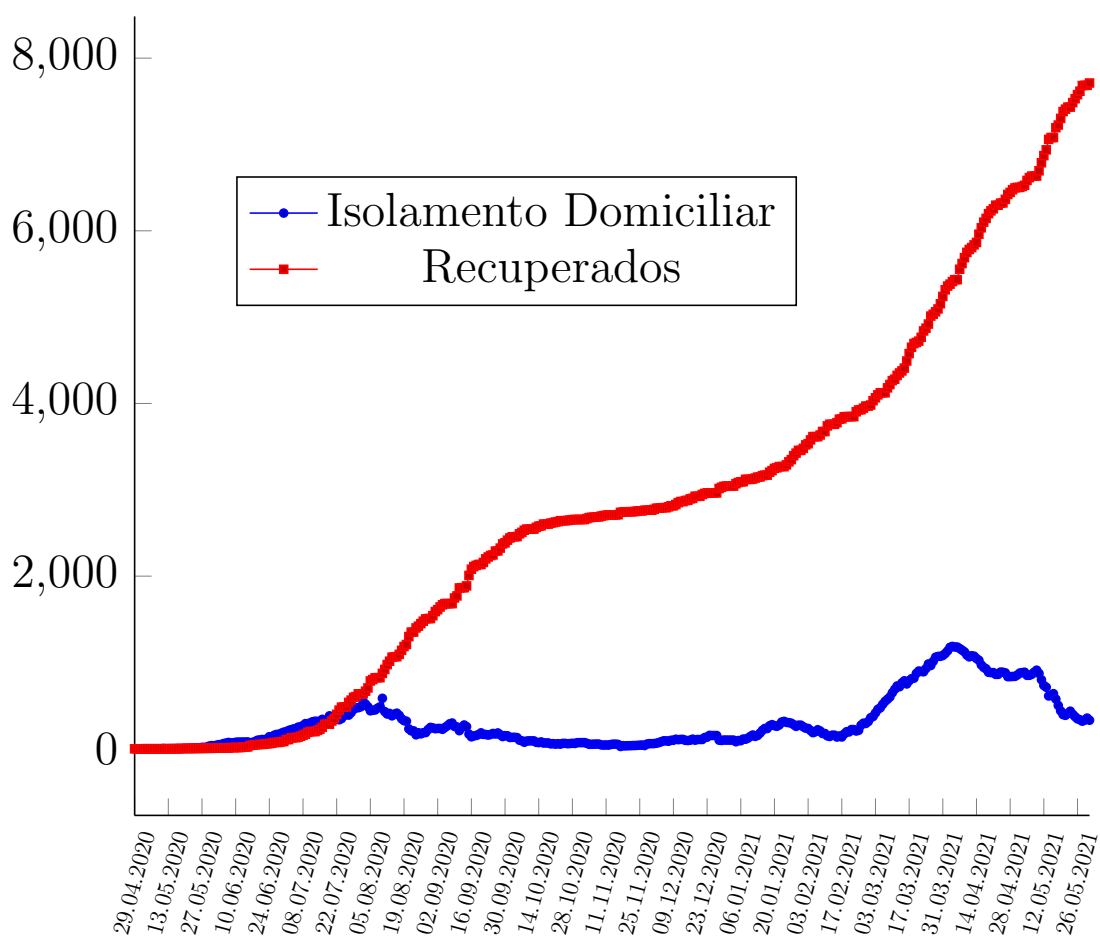
Figura 2: Coeficiente de incidência (por 100 mil habitantes) da COVID-19, 2020.



31 de maio de 2021

Doença pelo Novo Coronavírus (COVID-19)

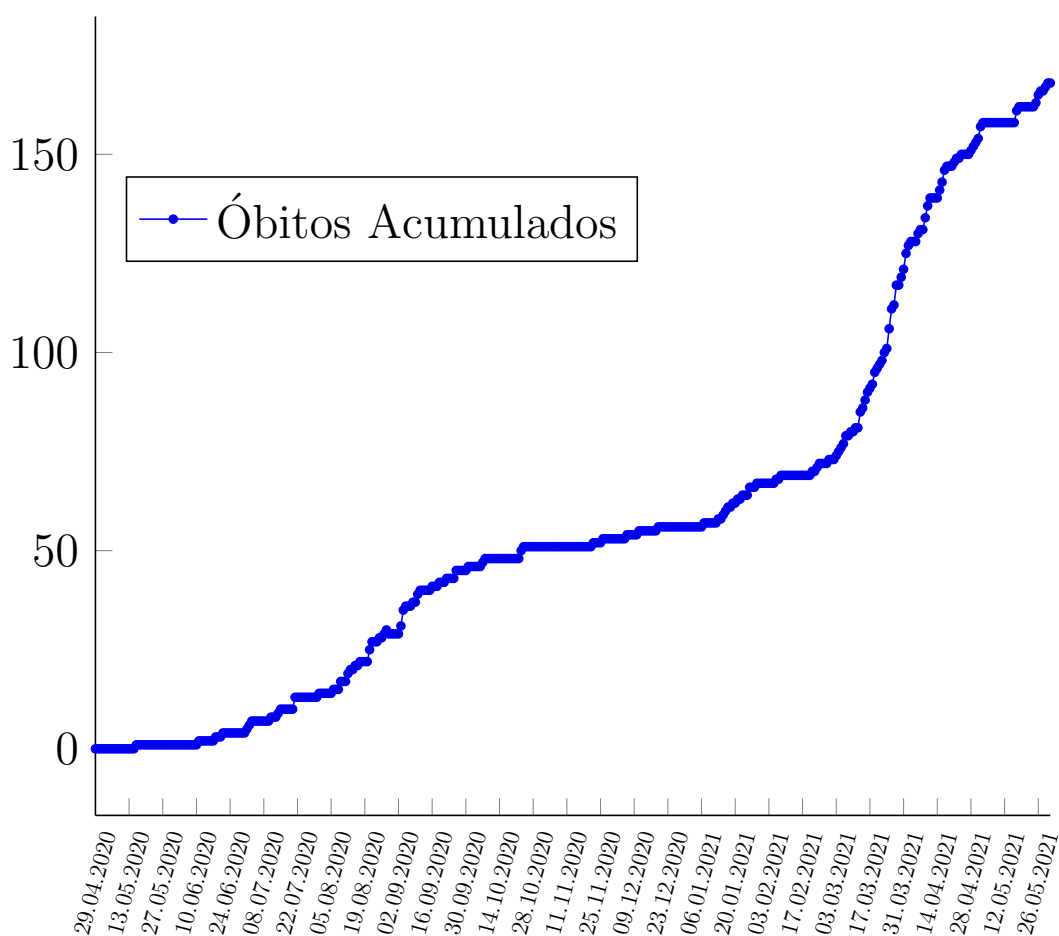
Figura 3: Curva dos casos recuperados, e casos ativos por COVID-19, em moradores de Porto Nacional-TO, 2020.



31 de maio de 2021

Doença pelo Novo Coronavírus (COVID-19)

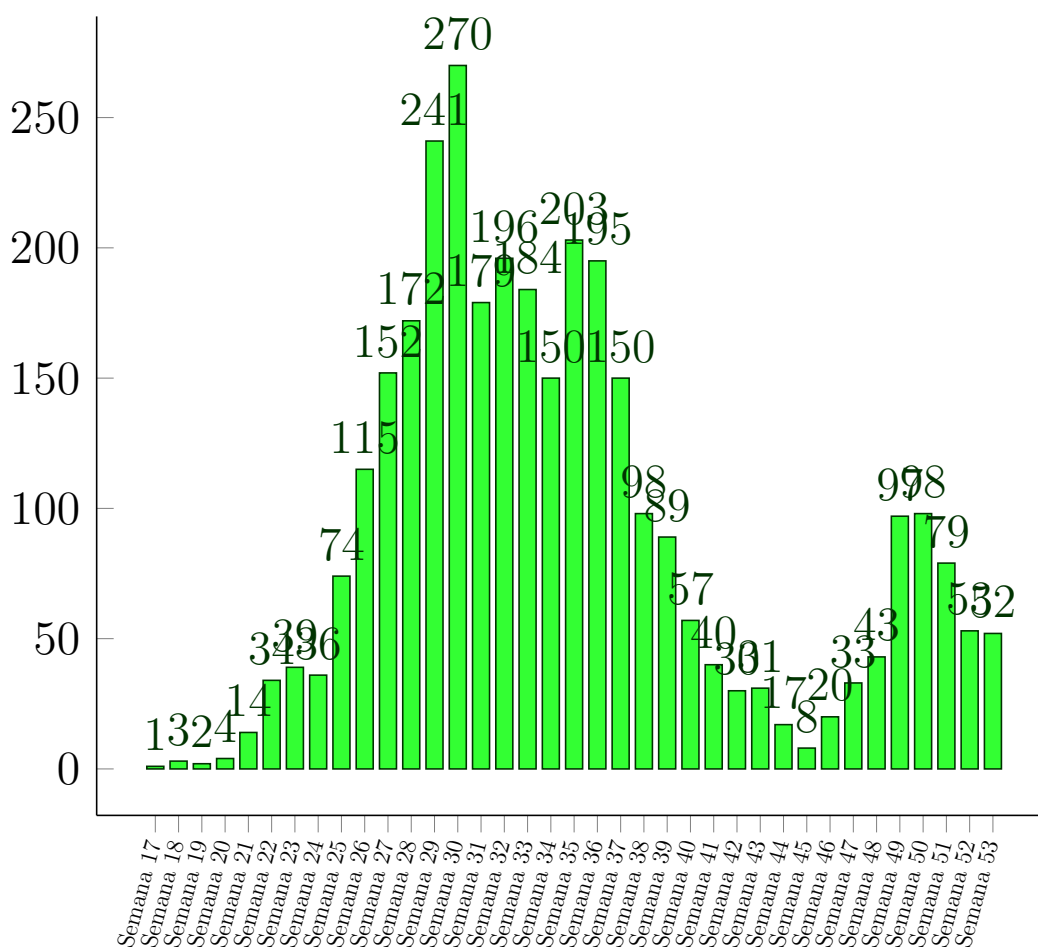
Figura 4: Curva dos óbitos por COVID-19, em moradores de Porto Nacional-TO, 2020-2021.



31 de maio de 2021

Doença pelo Novo Coronavírus (COVID-19)

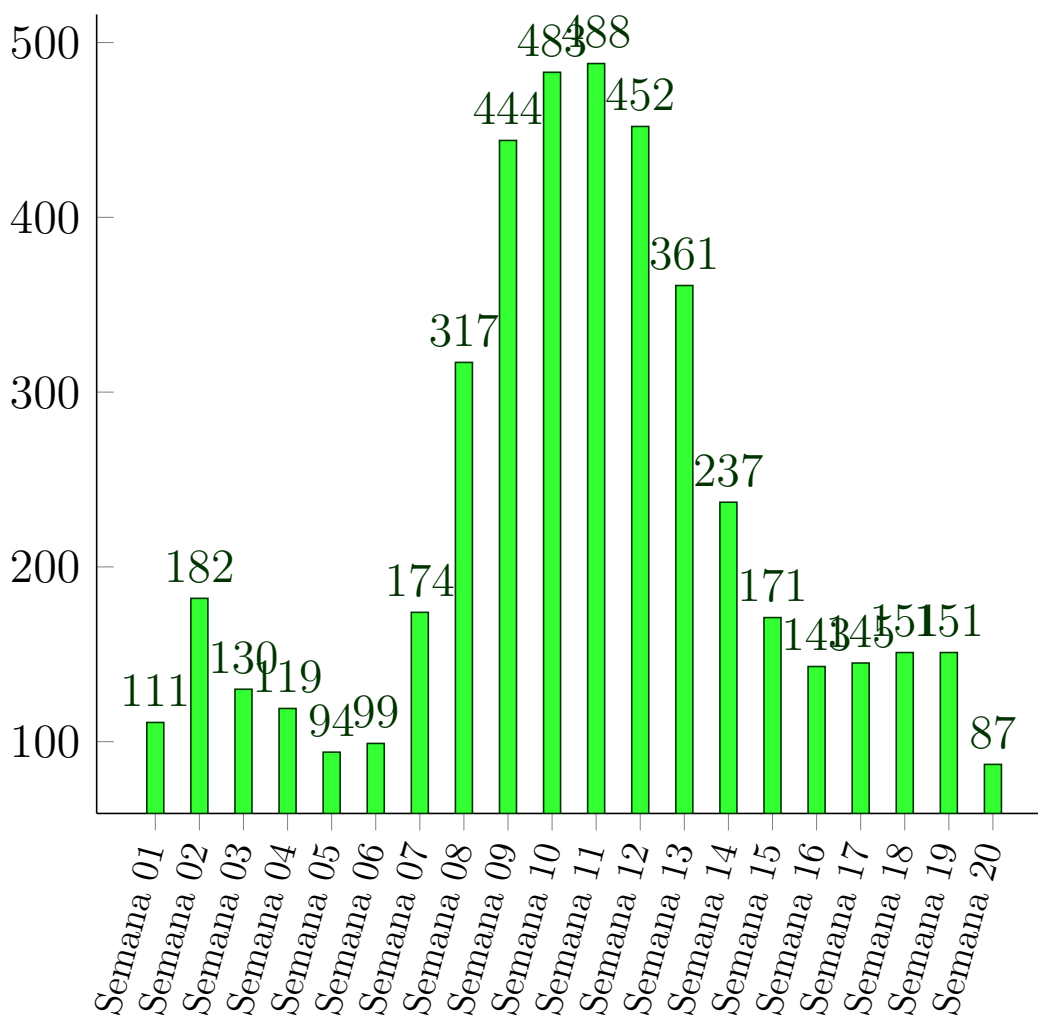
Figura 5: Casos da COVID-19 registrados no ano de 2020, por Semana Epidemiológica residentes em Porto Nacional.



31 de maio de 2021

Doença pelo Novo Coronavírus (COVID-19)

Figura 6: Casos da COVID-19 registrados no ano de 2021, por Semana Epidemiológica residentes em Porto Nacional.



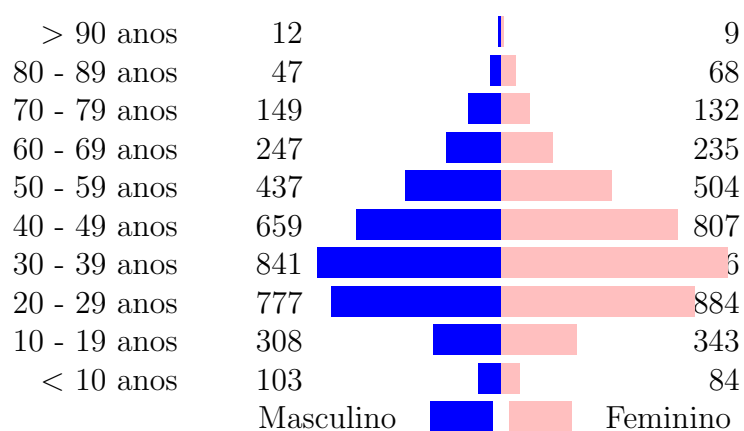
31 de maio de 2021

Doença pelo Novo Coronavírus (COVID-19)

Figura 7: Proporção dos casos de COVID-19 por sexo em moradores de Porto Nacional-TO, 2020.



Figura 8: Número de casos confirmados para COVID-19 segundo faixa etária e sexo em moradores de Porto Nacional-TO, 2020



Referências e Materiais Informativos

- [1] BRASIL. Ministério da Saúde. PAINEL CORONAVÍRUS, 2020. [Disponível em <http://covid.saude.gov.br/>; Acesso 5-Julho-2020].
- [2] Secretaria de Saúde do Estado do Tocantins, 2020. Disponível em <http://coronavirus.to.gov.br/>; Acesso 5-Julho-2020].
- [3] Secretaria Municipal da Saúde. Plano de Contingência do Município de Porto Nacional para Infecção Humana pela COVID-19. 2020.
- [4] WHO. Coronavirus disease 2019 (COVID-19): Situation Report, 2020. [Disponível em <https://www.who.int/docs/default-source/coronaviruse/situation-reports/20200503-covid-19-sitrep-104.pdf>; Acesso 5-Julho-2020].