



19 de julho de 2021

Doença pelo Novo Coronavírus (COVID-19)

BOLETIM Nº 446

## SITUAÇÃO EM PORTO NACIONAL

A Secretaria Municipal de Saúde de Porto Nacional (SEMUS), por meio da Vigilância em Saúde e do Comitê de Vigilância Epidemiológica (CVE), informa a situação da COVID-19.

A Vigilância Epidemiológica de Porto Nacional informa que, até às 12h do dia 19 de julho de 2021, totaliza **22781 notificações** para Síndrome Gripal (SG) e Síndrome Respiratória Aguda Grave (SRAG), onde estão inclusos também os casos suspeitos para COVID-19, onde, por meio de exames laboratoriais e pela clínica foram **13334 descartados**, **100 em análise**, **9347 confirmados**, **9053 recuperados** e **188 óbitos** para COVID-19, o que aponta uma letalidade de 2,0% .

19 de julho de 2021

Doença pelo Novo Coronavírus (COVID-19)

## EXPEDIENTE

BOLETIM EPIDEMIOLÓGICO DE PORTO NACIONAL - DOENÇA PELO NOVO CORONAVÍRUS (COVID-19)  
SECRETARIA MUNICIPAL DE SAÚDE DE PORTO NACIONAL – TOCANTINS  
COMITÊ DE VIGILÂNCIA EPIDEMIOLÓGICA

Prefeito Municipal de Porto Nacional  
**Ronivon Maciel Gama**

**Geisivaldo Amorim**  
**Ana Claudia Rosal**

Secretária Municipal da Saúde  
**Lorena Martins Vilela**

Elaboração:  
**Zenilde Carreiro de Carvalho**  
**Rithielly Rocha**  
**Mylla Fabiele Ferreira Sousa**

Superintendente de Saúde  
**Domingas Thayse Pereira Ribeiro**

Edição, projeto gráfico e diagramação:  
**Zenilde Carreiro de Carvalho**  
**Rithielly Rocha**  
**Ana Claudia Rosal**

Diretoria de Atenção Primária em Saúde  
**Bruna Isabella Locatelli Goldoni**

Diretoria de Vigilância em Saúde  
**Zenilde Carreiro de Carvalho**

Revisão de texto:  
**Lorena Martins Vilela**  
**Zenilde Carreiro de Carvalho**  
**Rithielly Rocha**  
**Ana Claudia Rosal**  
**Mylla Fabiele Ferreira Sousa**

Comitê de Vigilância Epidemiológica  
**Zenilde Carreiro de Carvalho**  
**Rithielly Rocha**  
**Mylla Fabiele Ferreira Sousa**

...

SECRETARIA MUNICIPAL DE SAÚDE DE PORTO NACIONAL - TOCANTINS

Setor Aeroporto, Porto Nacional - TO, 77500-000

Contato telefônico: (63) 3363-7888

e-mail: [semusportonacional@gmail.com](mailto:semusportonacional@gmail.com)

Enderços eletrônicos: <http://www.portonacional.to.gov.br/index.php/secs/sec-de-saude>

© 2020 – SECRETARIA MUNICIPAL DE SAÚDE DE PORTO NACIONAL

Todos os direitos reservados. É permitida a reprodução parcial ou total desta obra, desde que citada a fonte e que não seja para venda ou qualquer fim comercial. A responsabilidade pelos direitos autorais de textos e imagens desta obra é da área técnica. Elaboração, edição, distribuição e informações: Secretaria Municipal de Saúde de Porto Nacional.

19 de julho de 2021

Doença pelo Novo Coronavírus (COVID-19)

9347	9053	13334
<b>Confirmados</b>	<b>Recuperados</b>	<b>Descartados</b>

188	2,0%
<b>Óbitos</b>	<b>Letalidade</b>

### OBSERVAÇÕES:

- Todas as amostras coletadas são encaminhadas diariamente ao LACEN - TO, onde são analisados e laudados, porém, nem todas as amostras estão sendo analisadas no mesmo dia, dessa forma, acumulando amostras a serem analisados.

## PERFIL EPIDEMIOLÓGICO DOS CASOS CONFIRMADOS PARA COVID-19 EM PORTO NACIONAL-TO

O município de Porto Nacional no dia 19 de julho de 2021, registrou **09 novos casos** da COVID - 19.

Tabela 1: **PERFIL EPIDEMIOLÓGICO DOS NOVOS CASOS CONFIRMADOS PARA COVID-19 EM PORTO NACIONAL-TO**

Sexo	Quantidade
Feminino	03
Masculino	06

Faixa Etária	Quantidade
10-19 anos	01
20-29 anos	02
30-39 anos	01
40-49 anos	03
60-69 anos	02

Localização	Quantidade
Sede Porto Nacional	05
Distrito de Luzimangues	04

Comorbidade	Quantidade
Sim	01
Não	08

Método de diagnóstico	Quantidade
RT-PCR	09
Teste Rápido	00

Isolamento	Quantidade
Domiciliar	09
Hospitalizado	00

19 de julho de 2021

Doença pelo Novo Coronavírus (COVID-19)

Tabela 2: **PERFIL EPIDEMIOLÓGICO DOS CASOS CONFIRMADOS ACUMULADOS PARA COVID-19 EM PORTO NACIONAL-TO**

Faixa etária	Feminino	Masculino	Total
< 10 anos	106	127	233
10-19 anos	435	385	820
20-29 anos	1067	929	1996
30-39 anos	1254	1031	2285
40-49 anos	967	822	1789
50-59 anos	613	533	1145
60-69 anos	290	299	589
70-79 anos	144	177	321
80-89 anos	81	61	142
> 90 anos	13	13	26
<b>Total</b>	<b>4973</b>	<b>4374</b>	<b>9347</b>

Pacientes com comorbidade	Quantidade
Sim	1120
Não	8227

Localização	Quantidade
Sede Porto Nacional	8133
Distrito de Luzimangues	1214

Situação atual	Quantidade
Pacientes em isolamento domiciliar	99
Pacientes internados	07
Pacientes recuperados	9053
Óbito	188

Método de diagnóstico	Quantidade
RT-PCR	7846
Teste Rápido	1501

Tabela 3: **Perfil dos pacientes hospitalizados confirmados para COVID-19, residentes de Porto Nacional-TO.**

Serviço Hospitalar	Quantidade
Público	06
Privado	01

Faixa Etária	Quantidade
30-39	01
40-49	02
60-69	01
70-79	02
> 90 anos	01

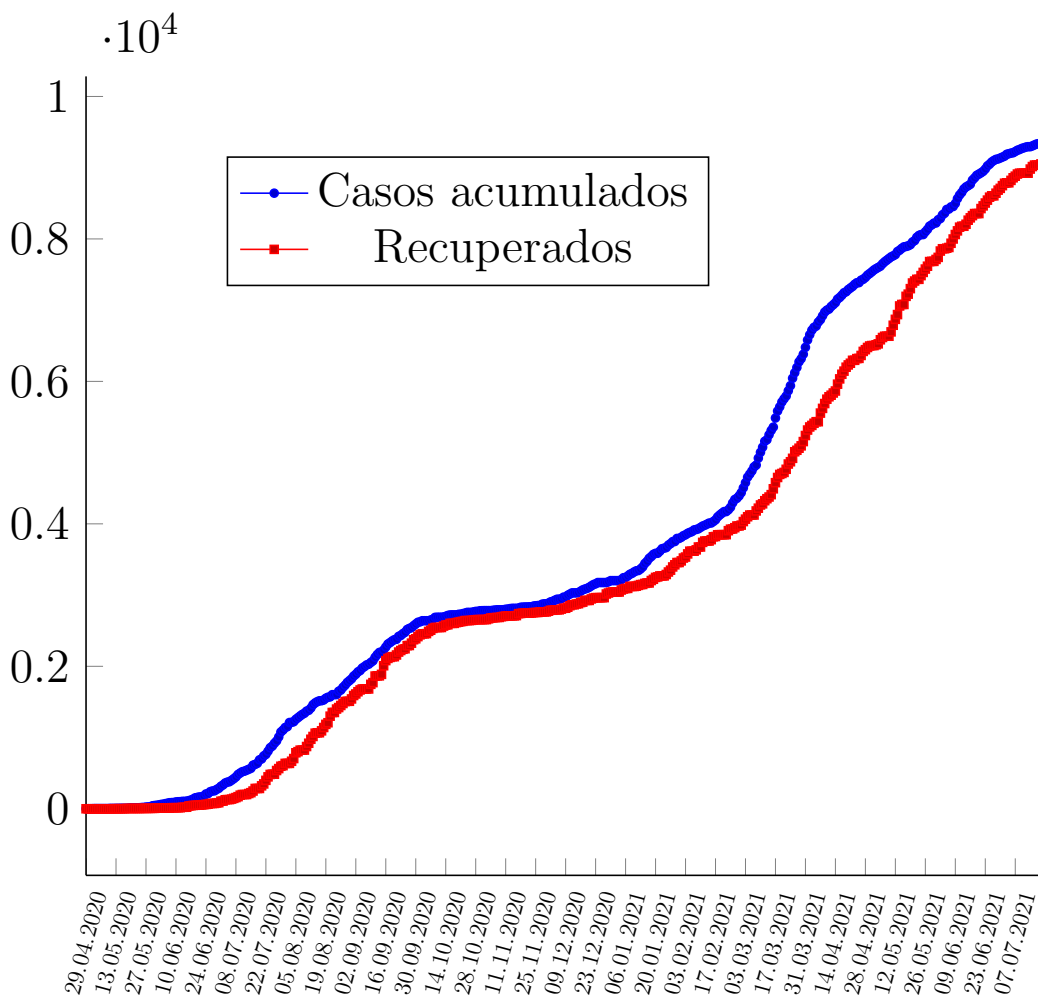
19 de julho de 2021

Doença pelo Novo Coronavírus (COVID-19)

Estado de Saúde	Quantidade
Estável	04
Grave	03

Comorbidades	Quantidade
Não	05
Sim	02

Figura 1: Curva dos casos confirmados e recuperados por COVID-19, por data de diagnóstico em moradores de Porto Nacional-TO, 2021.



19 de julho de 2021

Doença pelo Novo Coronavírus (COVID-19)

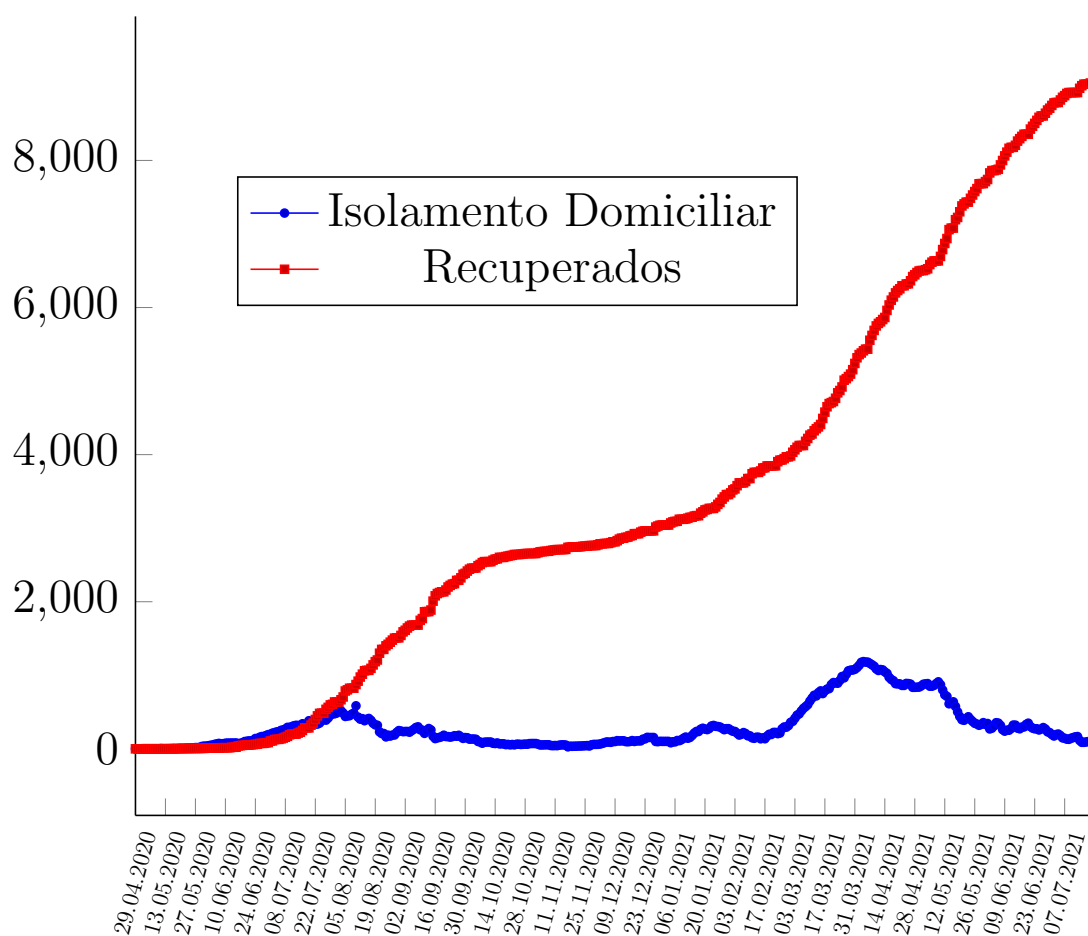
Figura 2: Coeficiente de incidência (por 100 mil habitantes) da COVID-19, 2020.



19 de julho de 2021

Doença pelo Novo Coronavírus (COVID-19)

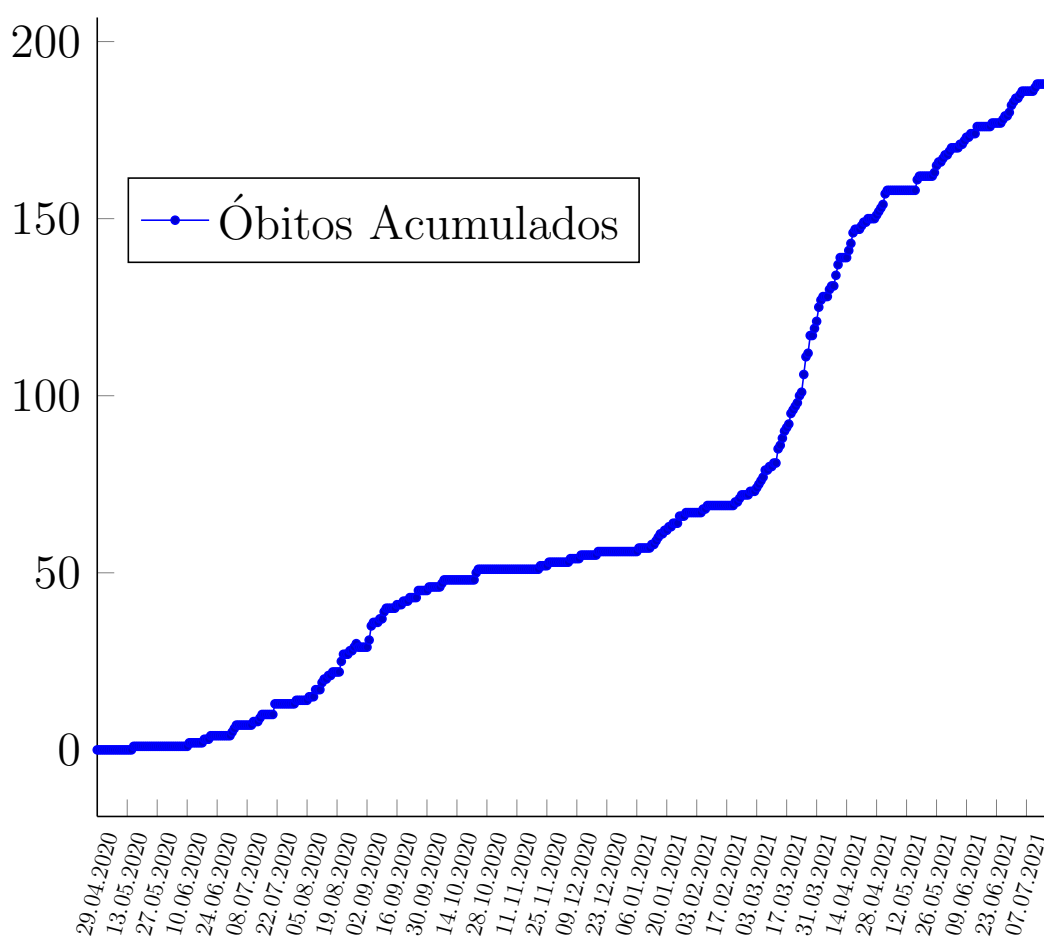
Figura 3: Curva dos casos recuperados, e casos ativos por COVID-19, em moradores de Porto Nacional-TO, 2020.



19 de julho de 2021

Doença pelo Novo Coronavírus (COVID-19)

Figura 4: Curva dos óbitos por COVID-19, em moradores de Porto Nacional-TO, 2020-2021.

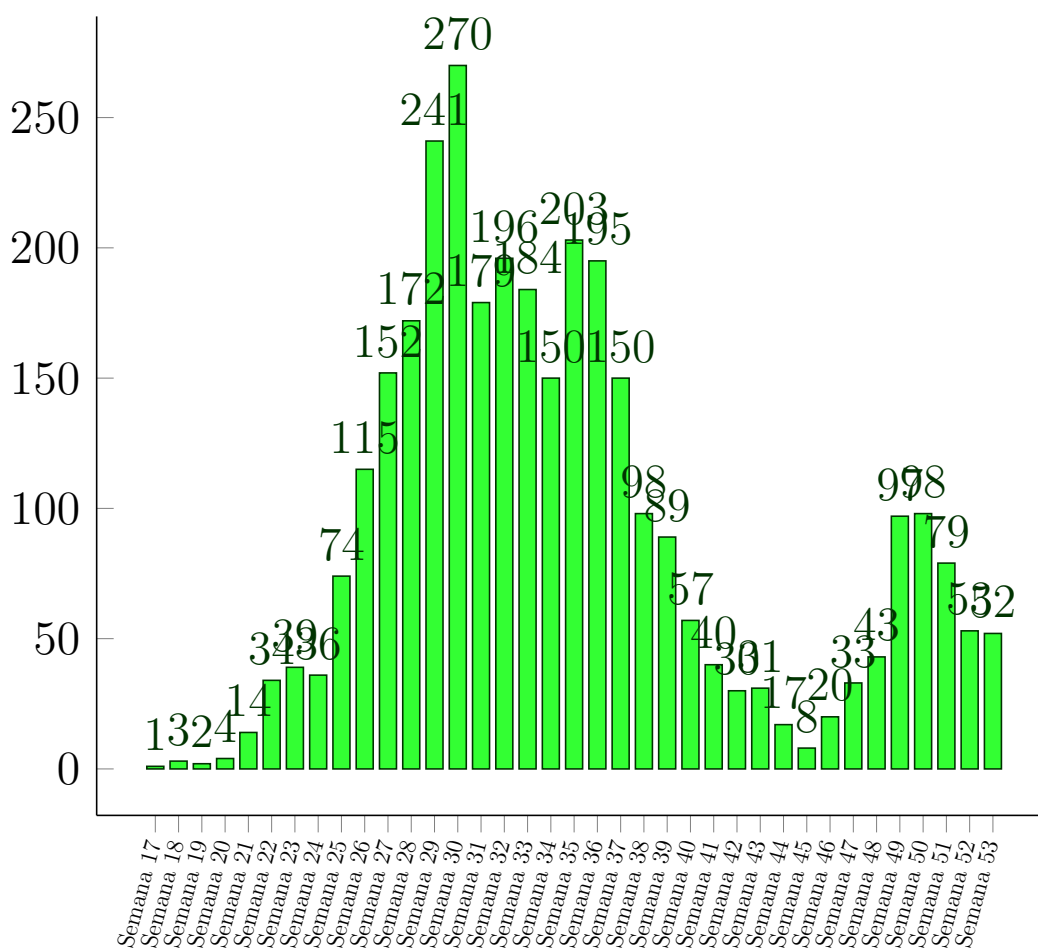




19 de julho de 2021

Doença pelo Novo Coronavírus (COVID-19)

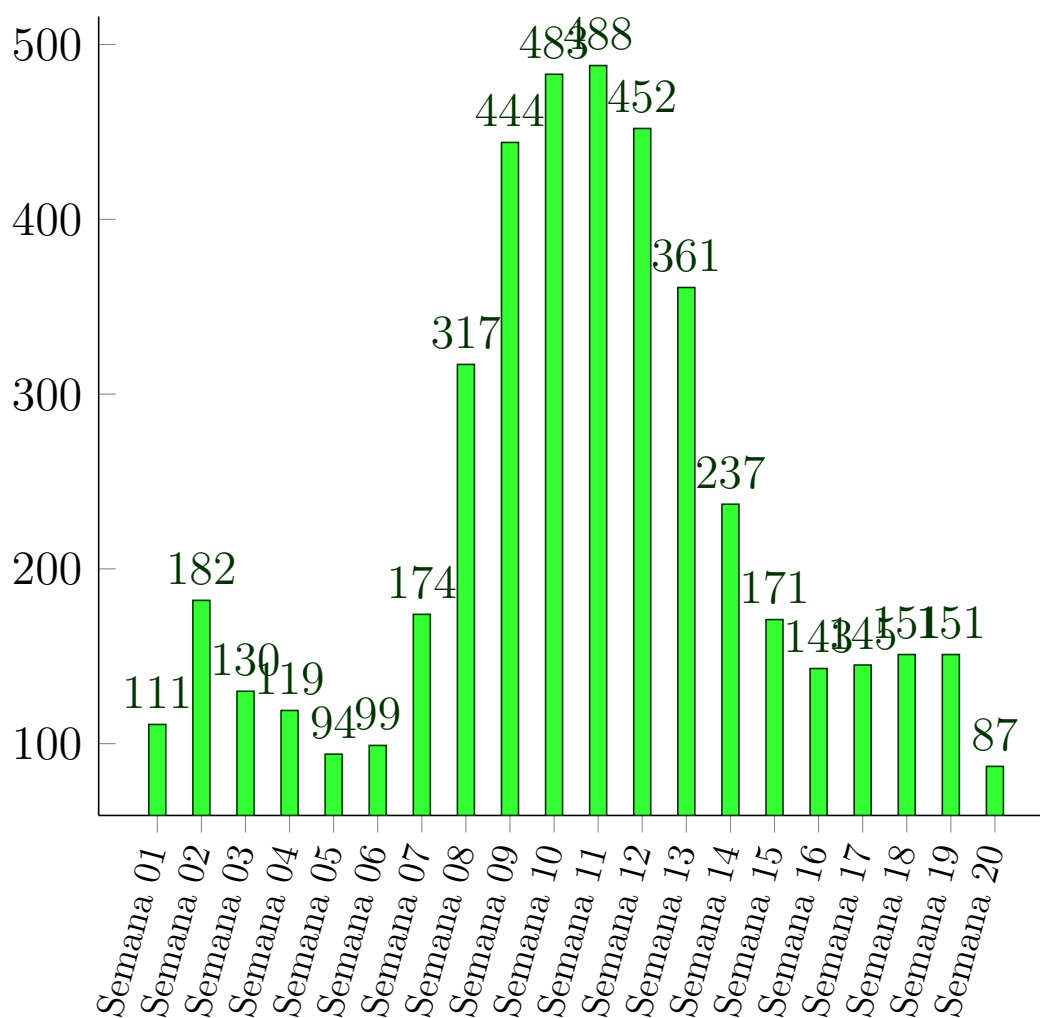
Figura 5: Casos da COVID-19 registrados no ano de 2020, por Semana Epidemiológica residentes em Porto Nacional.



19 de julho de 2021

Doença pelo Novo Coronavírus (COVID-19)

Figura 6: Casos da COVID-19 registrados no ano de 2021, por Semana Epidemiológica residentes em Porto Nacional.



19 de julho de 2021

Doença pelo Novo Coronavírus (COVID-19)

Figura 7: Proporção dos casos de COVID-19 por sexo em moradores de Porto Nacional-TO, 2020.

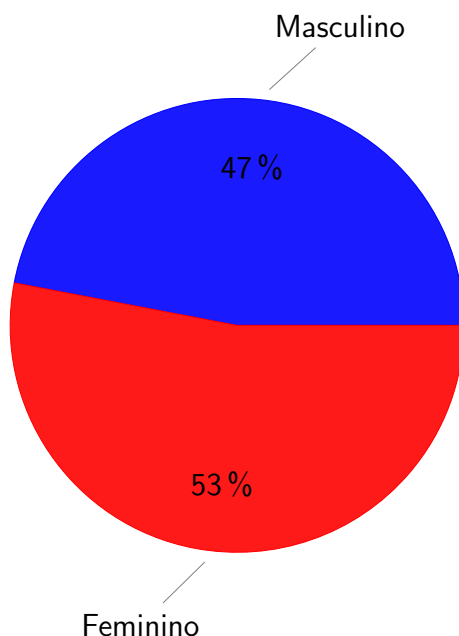
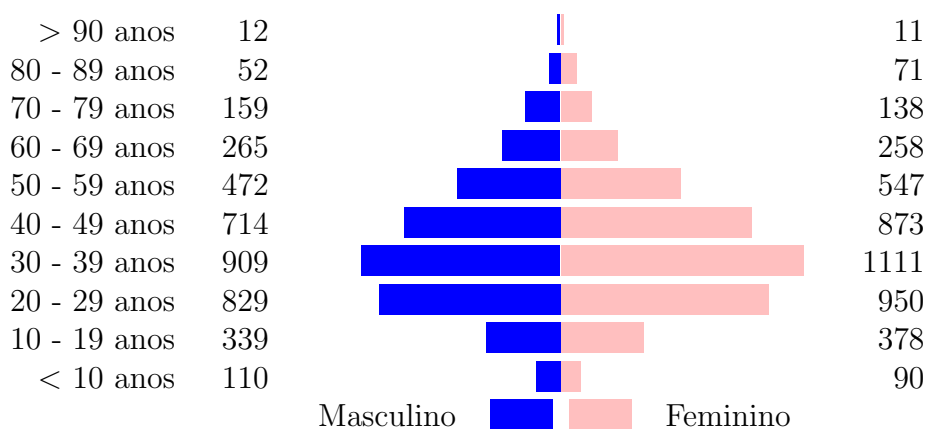


Figura 8: Número de casos confirmados para COVID-19 segundo faixa etária e sexo em moradores de Porto Nacional-TO, 2020



## Referências e Materiais Informativos

- [1] BRASIL. Ministério da Saúde. PAINEL CORONAVÍRUS, 2020. [Disponível em <http://covid.saude.gov.br/>; Acesso 5-Julho-2020].
- [2] Secretaria de Saúde do Estado do Tocantins, 2020. Disponível em <http://coronavirus.to.gov.br/>; Acesso 5-Julho-2020].
- [3] Secretaria Municipal da Saúde. Plano de Contingência do Município de Porto Nacional para Infecção Humana pela COVID-19. 2020.
- [4] WHO. Coronavirus disease 2019 (COVID-19): Situation Report, 2020. [Disponível em <https://www.who.int/docs/default-source/coronaviruse/situation-reports/20200503-covid-19-sitrep-104.pdf>; Acesso 5-Julho-2020].