



3 de julho de 2021

Doença pelo Novo Coronavírus (COVID-19)

BOLETIM Nº 430

SITUAÇÃO EM PORTO NACIONAL

A Secretaria Municipal de Saúde de Porto Nacional (SEMUS), por meio da Vigilância em Saúde e do Comitê de Vigilância Epidemiológica (CVE), informa a situação da COVID-19.

A Vigilância Epidemiológica de Porto Nacional informa que, até às 12h do dia 3 de julho de 2021, totaliza **22274 notificações** para Síndrome Gripal (SG) e Síndrome Respiratória Aguda Grave (SRAG), onde estão inclusos também os casos suspeitos para COVID-19, onde, por meio de exames laboratoriais e pela clínica foram **12863 descartados**, **223 em análise**, **9188 confirmados**, **8788 recuperados** e **184 óbitos** para COVID-19, o que aponta uma letalidade de **2,0%** .

3 de julho de 2021

Doença pelo Novo Coronavírus (COVID-19)

EXPEDIENTE

BOLETIM EPIDEMIOLÓGICO DE PORTO NACIONAL - DOENÇA PELO NOVO CORONAVÍRUS (COVID-19)
SECRETARIA MUNICIPAL DE SAÚDE DE PORTO NACIONAL – TOCANTINS
COMITÊ DE VIGILÂNCIA EPIDEMIOLÓGICA

Prefeito Municipal de Porto Nacional
Ronivon Maciel Gama

Geivaldo Amorim
Ana Claudia Rosal

Secretária Municipal da Saúde
Lorena Martins Vilela

Elaboração:
Zenilde Carreiro de Carvalho
Rithielly Rocha
Mylla Fabiele Ferreira Sousa

Superintendente de Saúde
Domingas Thayse Pereira Ribeiro

Edição, projeto gráfico e diagramação:
Zenilde Carreiro de Carvalho
Rithielly Rocha
Ana Claudia Rosal

Diretoria de Atenção Primária em Saúde
Bruna Isabella Locatelli Goldoni

Diretoria de Vigilância em Saúde
Zenilde Carreiro de Carvalho

Revisão de texto:
Lorena Martins Vilela
Zenilde Carreiro de Carvalho
Rithielly Rocha
Ana Claudia Rosal
Mylla Fabiele Ferreira Sousa

Comitê de Vigilância Epidemiológica
Zenilde Carreiro de Carvalho
Rithielly Rocha
Mylla Fabiele Ferreira Sousa

...

SECRETARIA MUNICIPAL DE SAÚDE DE PORTO NACIONAL - TOCANTINS

Setor Aeroporto, Porto Nacional - TO, 77500-000

Contato telefônico: (63) 3363-7888

e-mail: semusportonacional@gmail.com

Enderços eletrônicos: <http://www.portonacional.to.gov.br/index.php/secs/sec-de-saude>

© 2020 – SECRETARIA MUNICIPAL DE SAÚDE DE PORTO NACIONAL

Todos os direitos reservados. É permitida a reprodução parcial ou total desta obra, desde que citada a fonte e que não seja para venda ou qualquer fim comercial. A responsabilidade pelos direitos autorais de textos e imagens desta obra é da área técnica. Elaboração, edição, distribuição e informações: Secretaria Municipal de Saúde de Porto Nacional.

3 de julho de 2021

Doença pelo Novo Coronavírus (COVID-19)

9188	8788	12863
Confirmados	Recuperados	Descartados

184	2,0%
Óbitos	Letalidade

OBSERVAÇÕES:

- Todas as amostras coletadas são encaminhadas diariamente ao LACEN - TO, onde são analisados e laudados, porém, nem todas as amostras estão sendo analisadas no mesmo dia, dessa forma, acumulando amostras a serem analisados.
- Após investigação epidemiológica e análise do banco de dados estatual identificamos que 02 pacientes foram registrados com duplicidade para Porto Nacional, sendo estes retirados do banco de dados.

PERFIL EPIDEMIOLÓGICO DOS CASOS CONFIRMADOS PARA COVID-19 EM PORTO NACIONAL-TO

O município de Porto Nacional no dia 3 de julho de 2021, registrou **28 novos casos** da COVID - 19.

Tabela 1: **PERFIL EPIDEMIOLÓGICO DOS NOVOS CASOS CONFIRMADOS PARA COVID-19 EM PORTO NACIONAL-TO**

Sexo	Quantidade
Feminino	12
Masculino	16

Faixa Etária	Quantidade
10-19 anos	03
20-29 anos	07
30-39 anos	09
40-49 anos	09

Localização	Quantidade
Sede Porto Nacional	25
Distrito de Luzimangues	03

Comorbidade	Quantidade
Sim	02
Não	26

3 de julho de 2021

Doença pelo Novo Coronavírus (COVID-19)

Método de diagnóstico	Quantidade
RT-PCR	28
Teste Rápido	00

Isolamento	Quantidade
Domiciliar	28
Hospitalizado	00

Tabela 2: PERFIL EPIDEMIOLÓGICO DOS CASOS CONFIRMADOS ACUMULADOS PARA COVID-19 EM PORTO NACIONAL-TO

Faixa etária	Feminino	Masculino	Total
< 10 anos	102	121	223
10-19 anos	431	380	811
20-29 anos	1055	911	1966
30-39 anos	1236	1016	2252
40-49 anos	952	802	1754
50-59 anos	600	525	1125
60-69 anos	285	292	577
70-79 anos	144	174	318
80-89 anos	78	60	138
> 90 anos	12	13	25
Total	4894	4294	9188

Pacientes com comorbidade	Quantidade
Sim	1097
Não	8091

Localização	Quantidade
Sede Porto Nacional	8011
Distrito de Luzimangues	1177

Situação atual	Quantidade
Pacientes em isolamento domiciliar	194
Pacientes internados	22
Pacientes recuperados	8788
Óbito	184

Método de diagnóstico	Quantidade
RT-PCR	7718
Teste Rápido	1470



3 de julho de 2021

Doença pelo Novo Coronavírus (COVID-19)

Tabela 3: Perfil dos pacientes hospitalizados confirmados para COVID-19, residentes de Porto Nacional-TO.

Serviço Hospitalar	Quantidade
Público	21
Privado	01

Faixa Etária	Quantidade
20-29	01
30-39	07
40-49	05
50-59	02
60-69	01
70-79	03
80-89	03

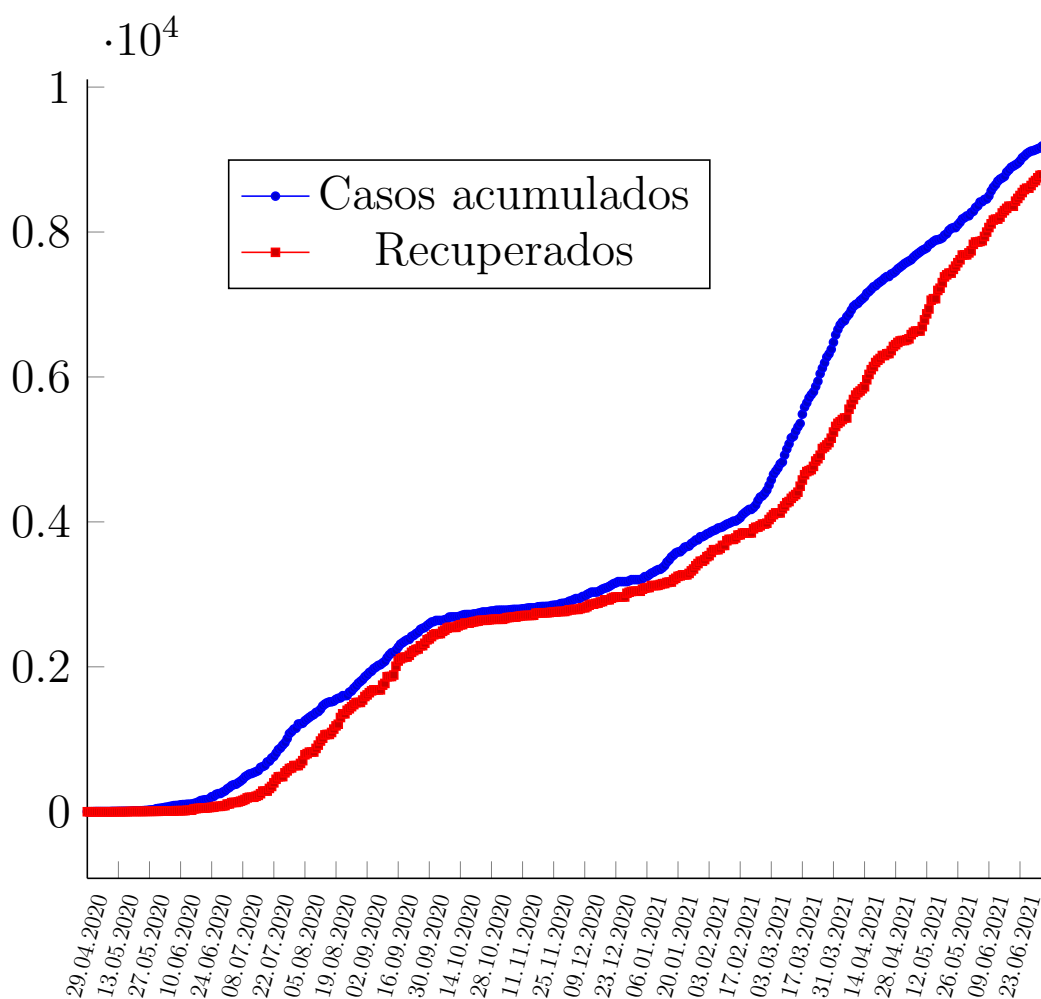
Estado de Saúde	Quantidade
Estável	11
Grave	11

Comorbidades	Quantidade
Não	11
Sim	11

3 de julho de 2021

Doença pelo Novo Coronavírus (COVID-19)

Figura 1: Curva dos casos confirmados e recuperados por COVID-19, por data de diagnóstico em moradores de Porto Nacional-TO, 2021.



3 de julho de 2021

Doença pelo Novo Coronavírus (COVID-19)

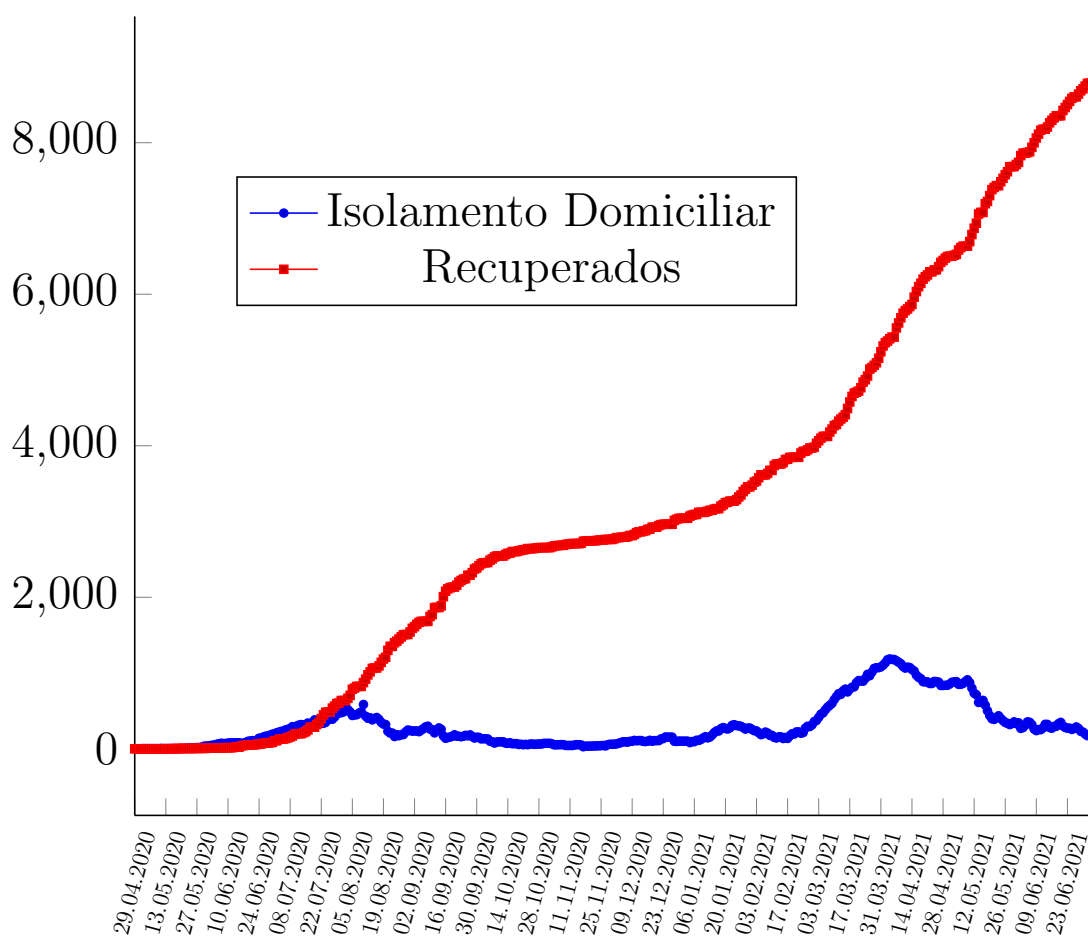
Figura 2: Coeficiente de incidência (por 100 mil habitantes) da COVID-19, 2020.



3 de julho de 2021

Doença pelo Novo Coronavírus (COVID-19)

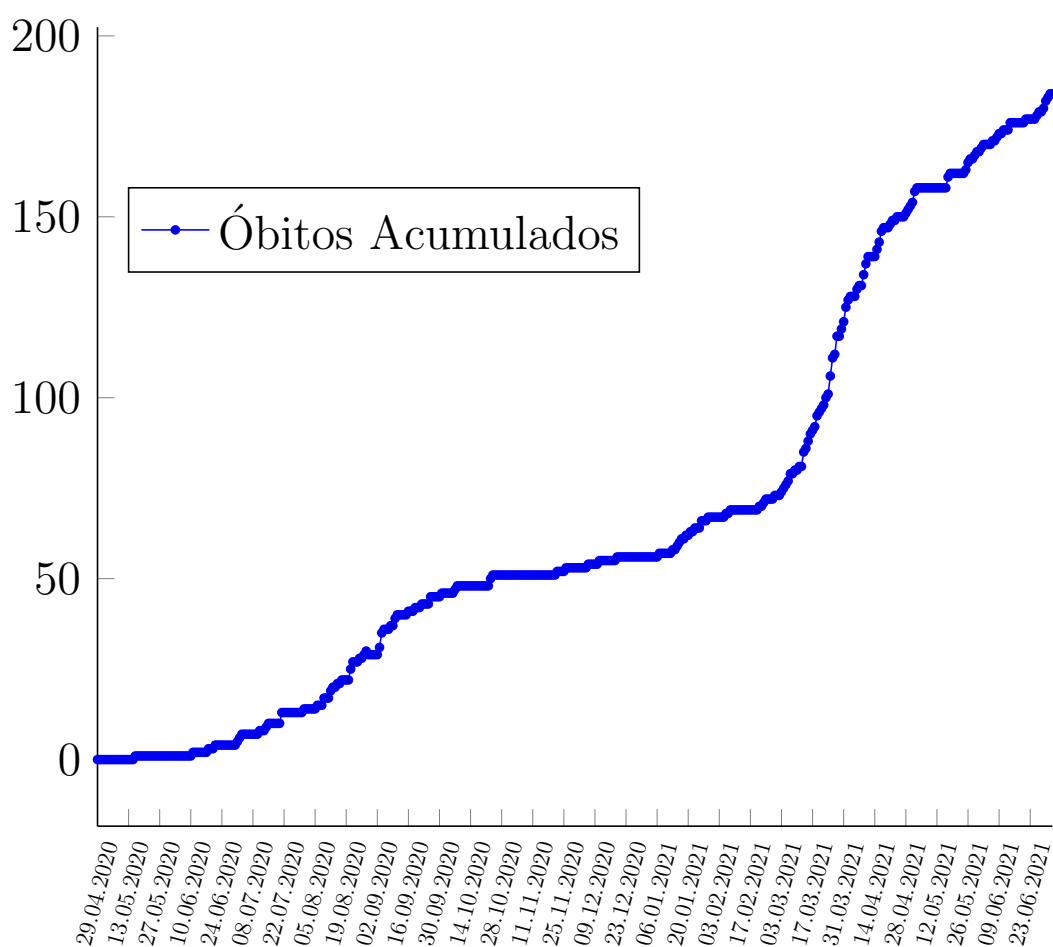
Figura 3: Curva dos casos recuperados, e casos ativos por COVID-19, em moradores de Porto Nacional-TO, 2020.



3 de julho de 2021

Doença pelo Novo Coronavírus (COVID-19)

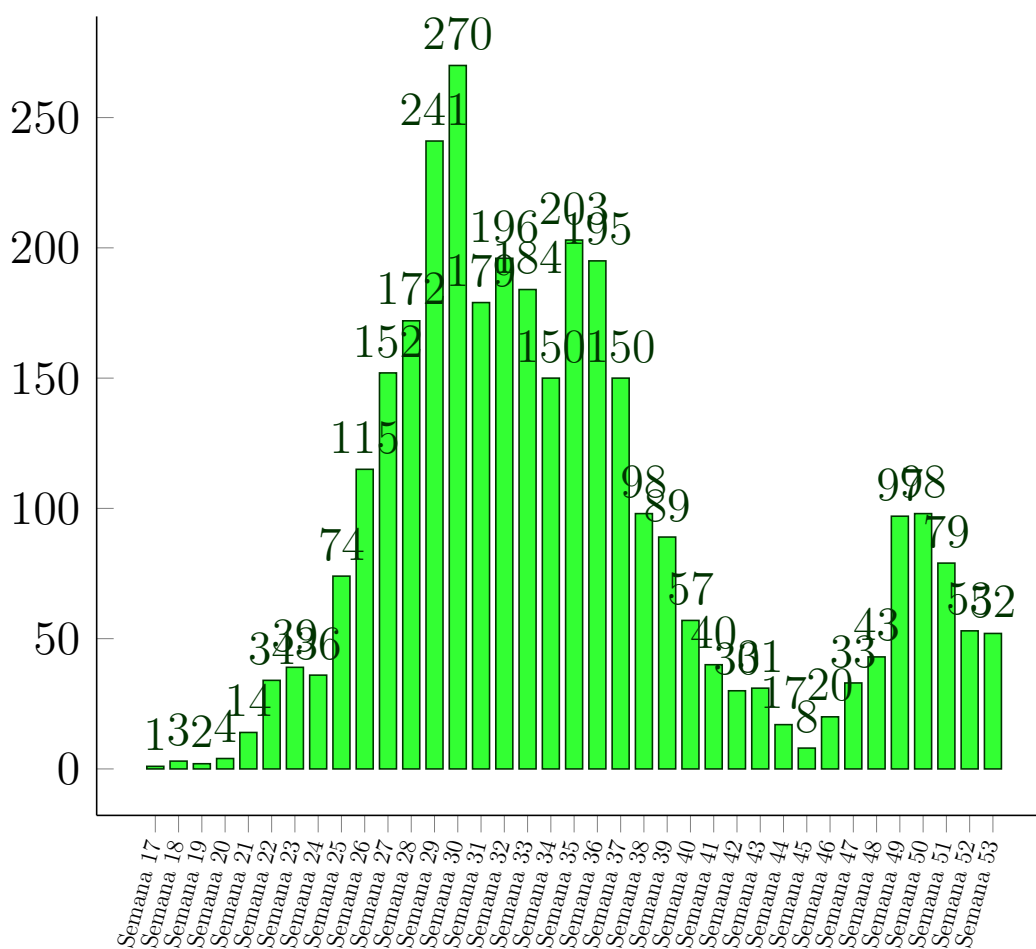
Figura 4: Curva dos óbitos por COVID-19, em moradores de Porto Nacional-TO, 2020-2021.



3 de julho de 2021

Doença pelo Novo Coronavírus (COVID-19)

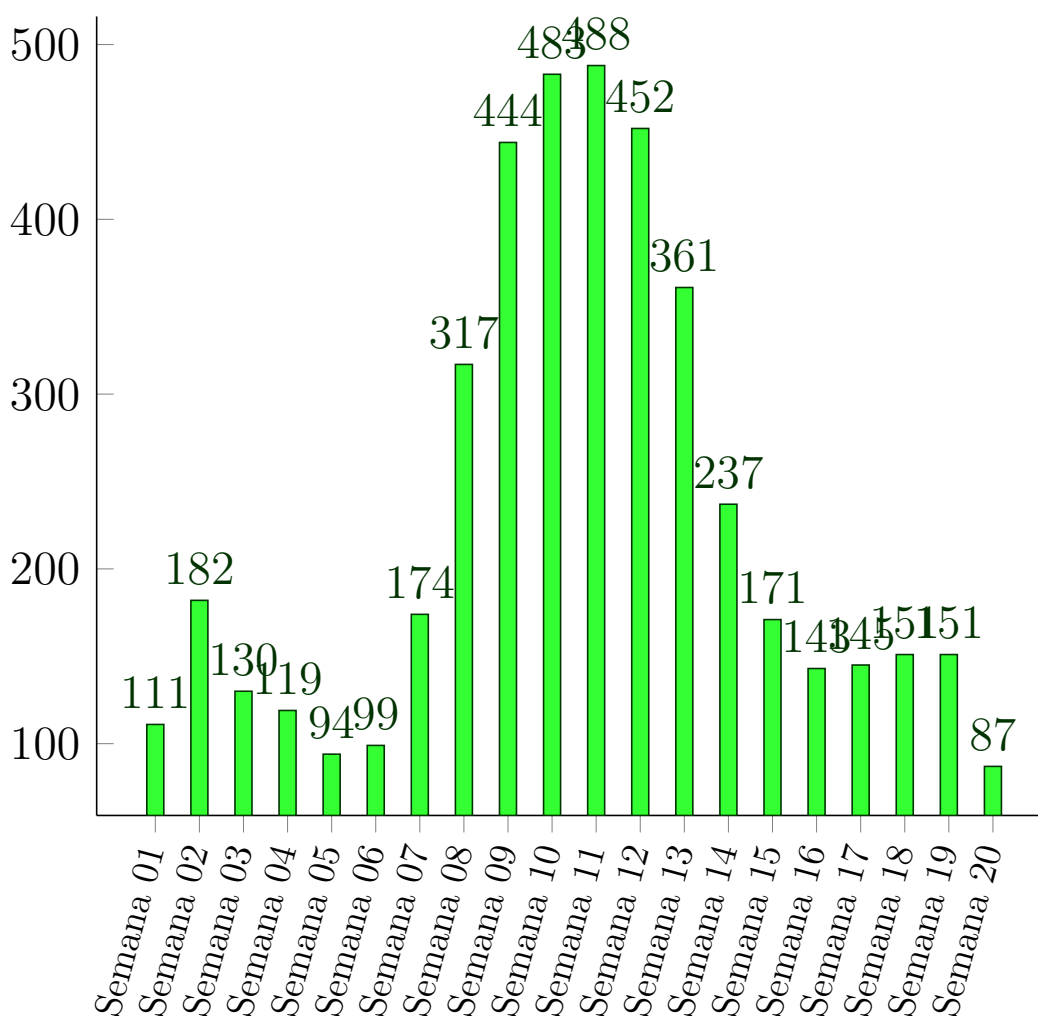
Figura 5: Casos da COVID-19 registrados no ano de 2020, por Semana Epidemiológica residentes em Porto Nacional.



3 de julho de 2021

Doença pelo Novo Coronavírus (COVID-19)

Figura 6: Casos da COVID-19 registrados no ano de 2021, por Semana Epidemiológica residentes em Porto Nacional.



3 de julho de 2021

Doença pelo Novo Coronavírus (COVID-19)

Figura 7: Proporção dos casos de COVID-19 por sexo em moradores de Porto Nacional-TO, 2020.

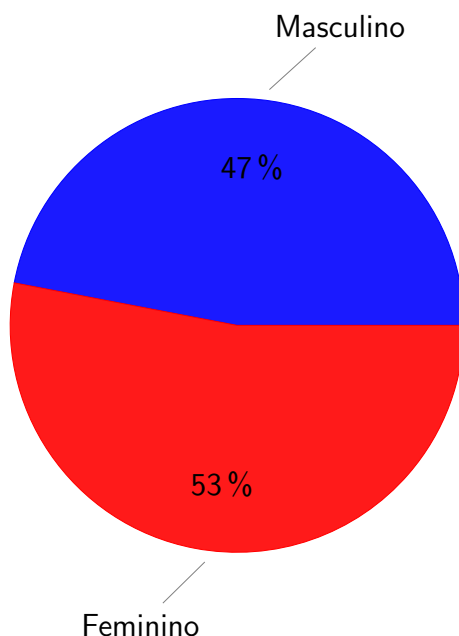


Figura 8: Número de casos confirmados para COVID-19 segundo faixa etária e sexo em moradores de Porto Nacional-TO, 2020





3 de julho de 2021

Doença pelo Novo Coronavírus (COVID-19)

Referências e Materiais Informativos

- [1] BRASIL. Ministério da Saúde. PAINEL CORONAVÍRUS, 2020. [Disponível em <http://covid.saude.gov.br/>; Acesso 5-Julho-2020].
- [2] Secretaria de Saúde do Estado do Tocantins, 2020. Disponível em <http://coronavirus.to.gov.br/>; Acesso 5-Julho-2020].
- [3] Secretaria Municipal da Saúde. Plano de Contingência do Município de Porto Nacional para Infecção Humana pela COVID-19. 2020.
- [4] WHO. Coronavirus disease 2019 (COVID-19): Situation Report, 2020. [Disponível em <https://www.who.int/docs/default-source/coronaviruse/situation-reports/20200503-covid-19-sitrep-104.pdf>; Acesso 5-Julho-2020].