



9 de julho de 2021

Doença pelo Novo Coronavírus (COVID-19)

BOLETIM Nº 436

SITUAÇÃO EM PORTO NACIONAL

A Secretaria Municipal de Saúde de Porto Nacional (SEMUS), por meio da Vigilância em Saúde e do Comitê de Vigilância Epidemiológica (CVE), informa a situação da COVID-19.

A Vigilância Epidemiológica de Porto Nacional informa que, até às 12h do dia 9 de julho de 2021, totaliza **22470 notificações** para Síndrome Gripal (SG) e Síndrome Respiratória Aguda Grave (SRAG), onde estão inclusos também os casos suspeitos para COVID-19, onde, por meio de exames laboratoriais e pela clínica foram **13018 descartados**, **197 em análise**, **9255 confirmados**, **8923 recuperados** e **186 óbitos** para COVID-19, o que aponta uma letalidade de **2,0%** .

9 de julho de 2021

Doença pelo Novo Coronavírus (COVID-19)

EXPEDIENTE

BOLETIM EPIDEMIOLÓGICO DE PORTO NACIONAL - DOENÇA PELO NOVO CORONAVÍRUS (COVID-19)
SECRETARIA MUNICIPAL DE SAÚDE DE PORTO NACIONAL – TOCANTINS
COMITÊ DE VIGILÂNCIA EPIDEMIOLÓGICA

Prefeito Municipal de Porto Nacional
Ronivon Maciel Gama

Geivaldo Amorim
Ana Claudia Rosal

Secretária Municipal da Saúde
Lorena Martins Vilela

Elaboração:
Zenilde Carreiro de Carvalho
Rithielly Rocha
Mylla Fabiele Ferreira Sousa

Superintendente de Saúde
Domingas Thayse Pereira Ribeiro

Edição, projeto gráfico e diagramação:
Zenilde Carreiro de Carvalho
Rithielly Rocha
Ana Claudia Rosal

Diretoria de Atenção Primária em Saúde
Bruna Isabella Locatelli Goldoni

Diretoria de Vigilância em Saúde
Zenilde Carreiro de Carvalho

Revisão de texto:
Lorena Martins Vilela
Zenilde Carreiro de Carvalho
Rithielly Rocha
Ana Claudia Rosal
Mylla Fabiele Ferreira Sousa

Comitê de Vigilância Epidemiológica
Zenilde Carreiro de Carvalho
Rithielly Rocha
Mylla Fabiele Ferreira Sousa

...

SECRETARIA MUNICIPAL DE SAÚDE DE PORTO NACIONAL - TOCANTINS

Setor Aeroporto, Porto Nacional - TO, 77500-000

Contato telefônico: (63) 3363-7888

e-mail: semusportonacional@gmail.com

Enderços eletrônicos: <http://www.portonacional.to.gov.br/index.php/secs/sec-de-saude>

© 2020 – SECRETARIA MUNICIPAL DE SAÚDE DE PORTO NACIONAL

Todos os direitos reservados. É permitida a reprodução parcial ou total desta obra, desde que citada a fonte e que não seja para venda ou qualquer fim comercial. A responsabilidade pelos direitos autorais de textos e imagens desta obra é da área técnica. Elaboração, edição, distribuição e informações: Secretaria Municipal de Saúde de Porto Nacional.

9 de julho de 2021

Doença pelo Novo Coronavírus (COVID-19)

9255	8923	13018
Confirmados	Recuperados	Descartados

186	2,0%
Óbitos	Letalidade

OBSERVAÇÕES:

- Todas as amostras coletadas são encaminhadas diariamente ao LACEN - TO, onde são analisados e laudados, porém, nem todas as amostras estão sendo analisadas no mesmo dia, dessa forma, acumulando amostras a serem analisados.
- Após investigação epidemiológica e análise do banco de dados estatual identificamos que 01 pacientes contabilizados como residentes de Porto Nacional, não residem nesse município, estes foram transferidos para o município de residência.

PERFIL EPIDEMIOLÓGICO DOS CASOS CONFIRMADOS PARA COVID-19 EM PORTO NACIONAL-TO

O município de Porto Nacional no dia 9 de julho de 2021, registrou **11 novos casos** da COVID - 19.

Tabela 1: **PERFIL EPIDEMIOLÓGICO DOS NOVOS CASOS CONFIRMADOS PARA COVID-19 EM PORTO NACIONAL-TO**

Sexo	Quantidade
Feminino	06
Masculino	05

Faixa Etária	Quantidade
< 10 anos	01
10-19 anos	02
20-29 anos	03
30-39 anos	01
40-49 anos	01
50-59 anos	03

Localização	Quantidade
Sede Porto Nacional	11
Distrito de Luzimangues	00

Comorbidade	Quantidade
Sim	01
Não	10

9 de julho de 2021

Doença pelo Novo Coronavírus (COVID-19)

Método de diagnóstico	Quantidade
RT-PCR	09
Teste Rápido	02

Isolamento	Quantidade
Domiciliar	11
Hospitalizado	00

Tabela 2: **PERFIL EPIDEMIOLÓGICO DOS CASOS CONFIRMADOS ACUMULADOS PARA COVID-19 EM PORTO NACIONAL-TO**

Faixa etária	Feminino	Masculino	Total
< 10 anos	106	125	231
10-19 anos	434	383	817
20-29 anos	1061	914	1975
30-39 anos	1246	1022	2268
40-49 anos	956	810	1766
50-59 anos	607	528	1135
60-69 anos	287	294	581
70-79 anos	144	176	320
80-89 anos	81	60	141
> 90 anos	12	13	25
Total	4930	4325	9255

Pacientes com comorbidade	Quantidade
Sim	1111
Não	8144

Localização	Quantidade
Sede Porto Nacional	8068
Distrito de Luzimangues	1187

Situação atual	Quantidade
Pacientes em isolamento domiciliar	129
Pacientes internados	17
Pacientes recuperados	8923
Óbito	186

Método de diagnóstico	Quantidade
RT-PCR	7768
Teste Rápido	1487

9 de julho de 2021

Doença pelo Novo Coronavírus (COVID-19)

Tabela 3: Perfil dos pacientes hospitalizados confirmados para COVID-19, residentes de Porto Nacional-TO.

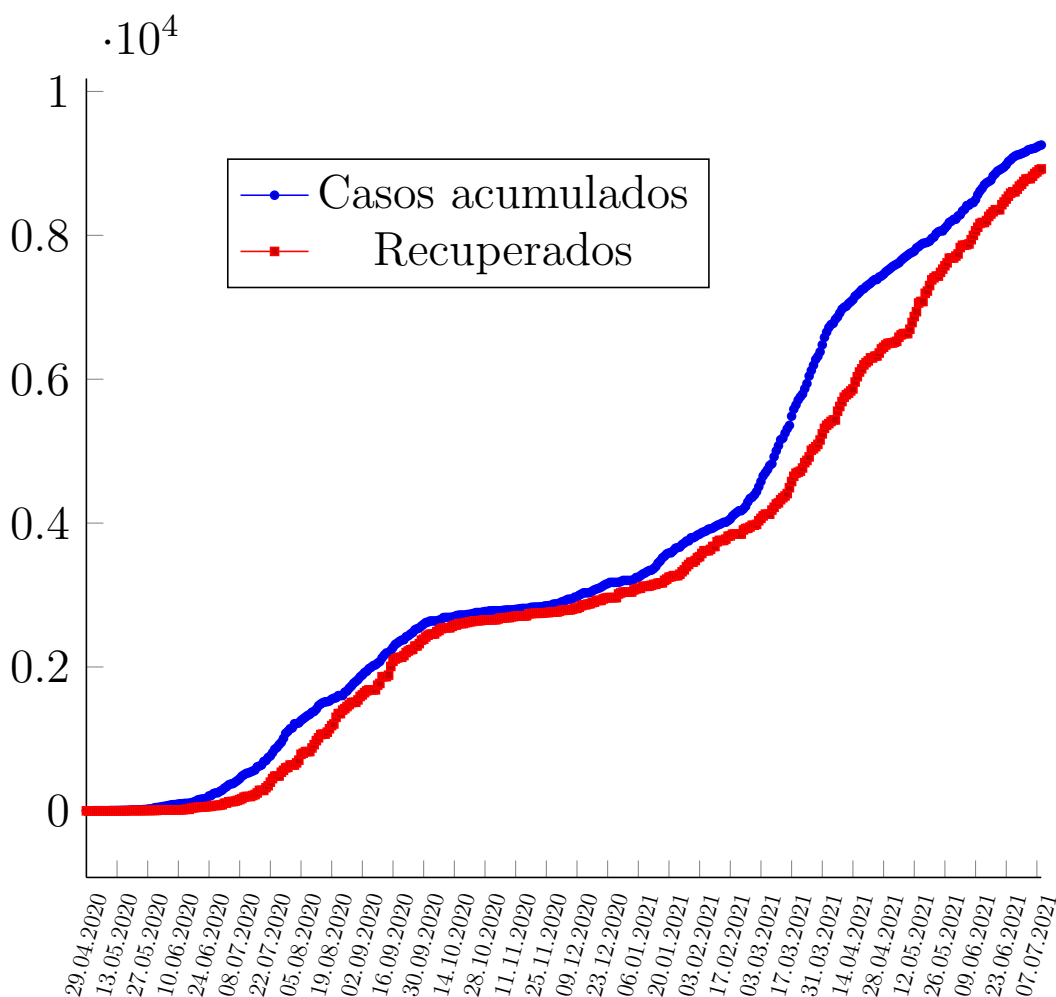
Serviço Hospitalar	Quantidade
Público	14
Privado	03

Faixa Etária	Quantidade
30-39	08
40-49	04
50-59	01
70-79	02
80-89	02

Estado de Saúde	Quantidade
Estável	09
Grave	08

Comorbidades	Quantidade
Não	09
Sim	08

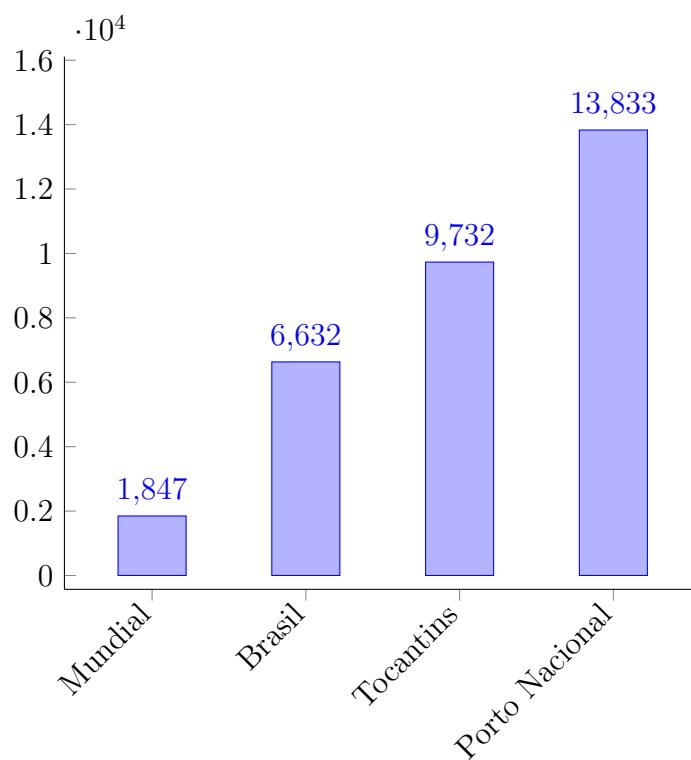
Figura 1: Curva dos casos confirmados e recuperados por COVID-19, por data de diagnóstico em moradores de Porto Nacional-TO, 2021.



9 de julho de 2021

Doença pelo Novo Coronavírus (COVID-19)

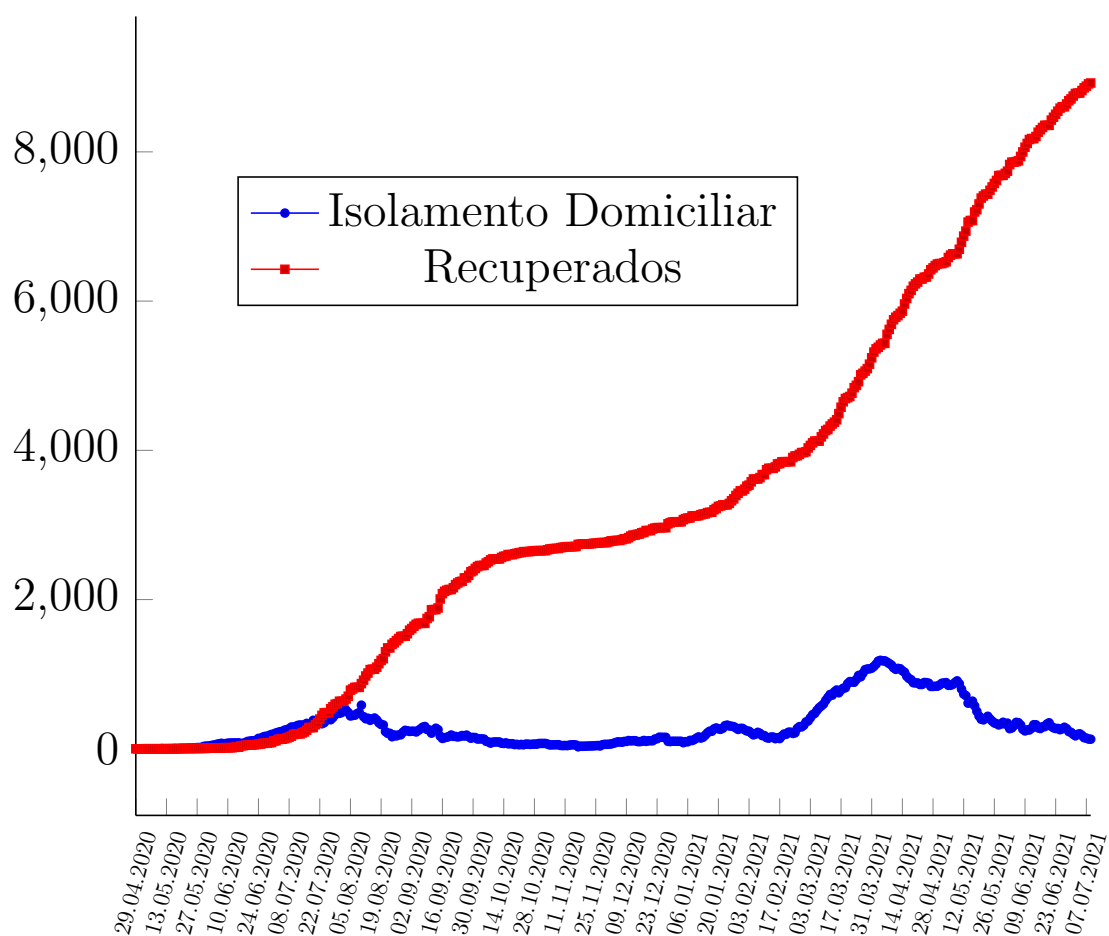
Figura 2: Coeficiente de incidência (por 100 mil habitantes) da COVID-19, 2020.



9 de julho de 2021

Doença pelo Novo Coronavírus (COVID-19)

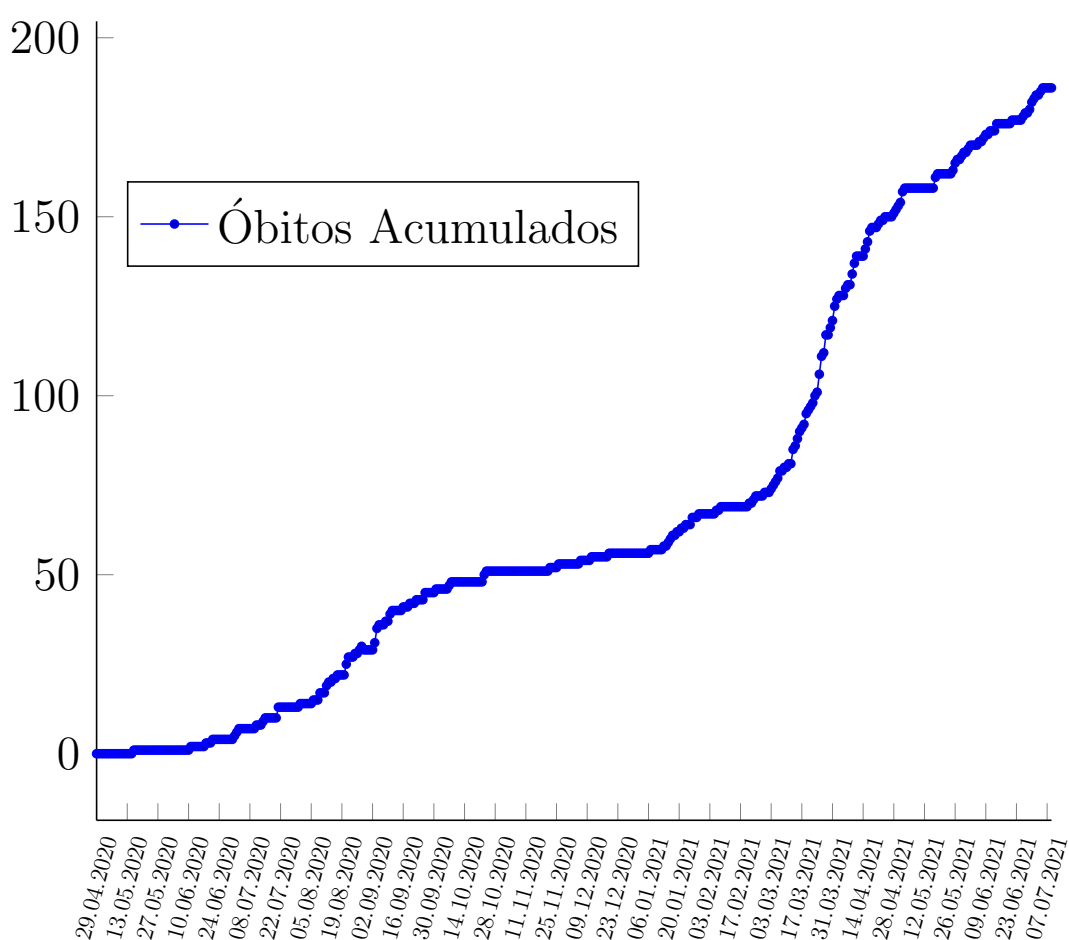
Figura 3: Curva dos casos recuperados, e casos ativos por COVID-19, em moradores de Porto Nacional-TO, 2020.



9 de julho de 2021

Doença pelo Novo Coronavírus (COVID-19)

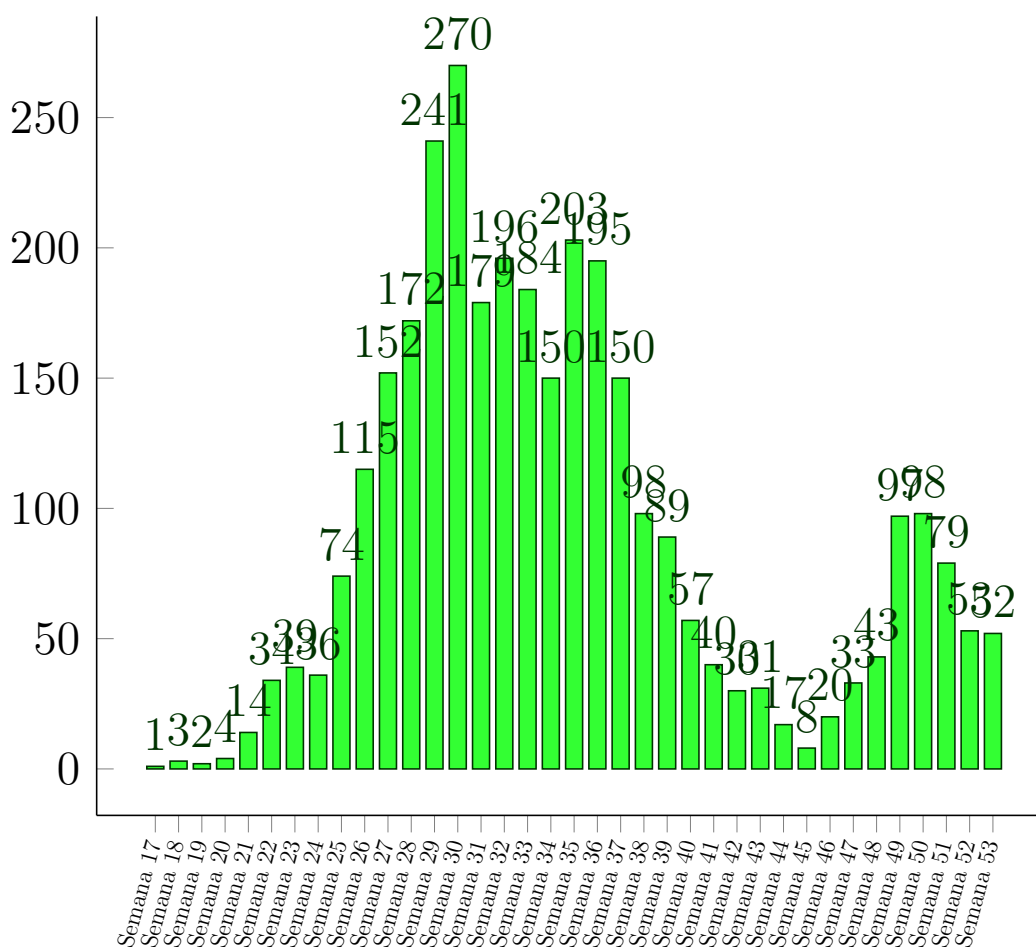
Figura 4: Curva dos óbitos por COVID-19, em moradores de Porto Nacional-TO, 2020-2021.



9 de julho de 2021

Doença pelo Novo Coronavírus (COVID-19)

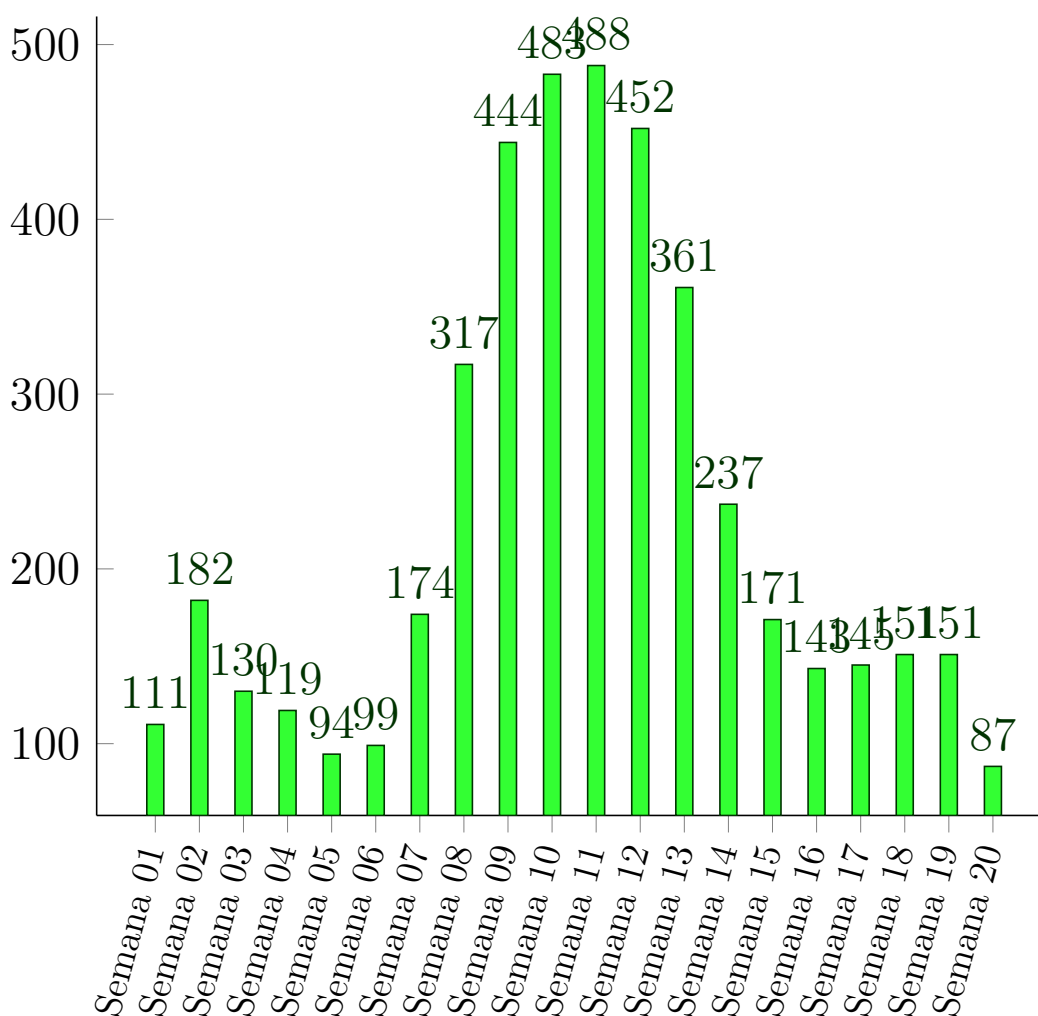
Figura 5: Casos da COVID-19 registrados no ano de 2020, por Semana Epidemiológica residentes em Porto Nacional.



9 de julho de 2021

Doença pelo Novo Coronavírus (COVID-19)

Figura 6: Casos da COVID-19 registrados no ano de 2021, por Semana Epidemiológica residentes em Porto Nacional.



9 de julho de 2021

Doença pelo Novo Coronavírus (COVID-19)

Figura 7: Proporção dos casos de COVID-19 por sexo em moradores de Porto Nacional-TO, 2020.

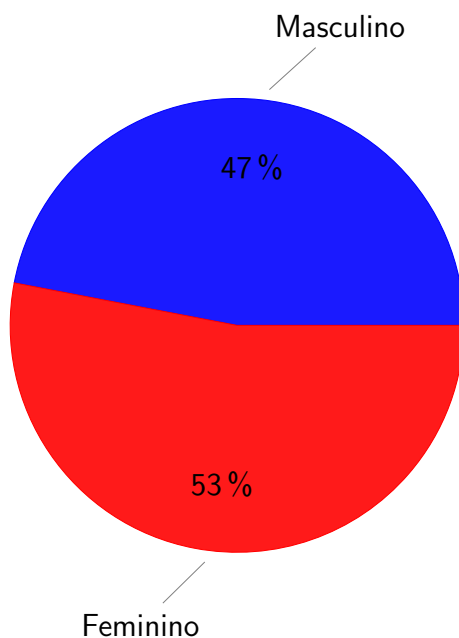
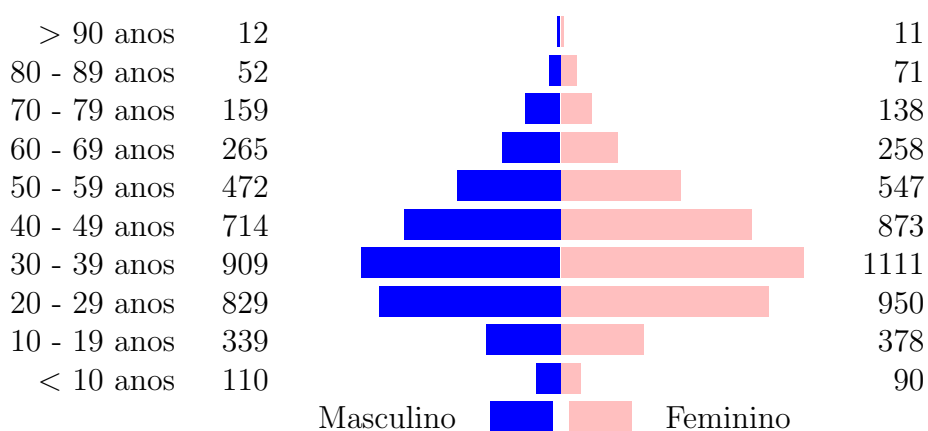


Figura 8: Número de casos confirmados para COVID-19 segundo faixa etária e sexo em moradores de Porto Nacional-TO, 2020





9 de julho de 2021

Doença pelo Novo Coronavírus (COVID-19)

Referências e Materiais Informativos

- [1] BRASIL. Ministério da Saúde. PAINEL CORONAVÍRUS, 2020. [Disponível em <http://covid.saude.gov.br/>; Acesso 5-Julho-2020].
- [2] Secretaria de Saúde do Estado do Tocantins, 2020. Disponível em <http://coronavirus.to.gov.br/>; Acesso 5-Julho-2020].
- [3] Secretaria Municipal da Saúde. Plano de Contingência do Município de Porto Nacional para Infecção Humana pela COVID-19. 2020.
- [4] WHO. Coronavirus disease 2019 (COVID-19): Situation Report, 2020. [Disponível em <https://www.who.int/docs/default-source/coronaviruse/situation-reports/20200503-covid-19-sitrep-104.pdf>; Acesso 5-Julho-2020].