



27 de agosto de 2021

Doença pelo Novo Coronavírus (COVID-19)

BOLETIM Nº 485

SITUAÇÃO EM PORTO NACIONAL

A Secretaria Municipal de Saúde de Porto Nacional (SEMUS), por meio da Vigilância em Saúde e do Comitê de Vigilância Epidemiológica (CVE), informa a situação da COVID-19.

A Vigilância Epidemiológica de Porto Nacional informa que, até às 12h do dia 27 de agosto de 2021, totaliza **24004 notificações** para Síndrome Gripal (SG) e Síndrome Respiratória Aguda Grave (SRAG), onde estão inclusos também os casos suspeitos para COVID-19, onde, por meio de exames laboratoriais e pela clínica foram **14212 descartados**, **112 em análise**, **9680 confirmados**, **9436 recuperados** e **204 óbitos** para COVID-19, o que aponta uma letalidade de **2,0%** .

27 de agosto de 2021

Doença pelo Novo Coronavírus (COVID-19)

EXPEDIENTE

BOLETIM EPIDEMIOLÓGICO DE PORTO NACIONAL - DOENÇA PELO NOVO CORONAVÍRUS (COVID-19)
SECRETARIA MUNICIPAL DE SAÚDE DE PORTO NACIONAL – TOCANTINS
COMITÊ DE VIGILÂNCIA EPIDEMIOLÓGICA

Prefeito Municipal de Porto Nacional
Ronivon Maciel Gama

Secretária Municipal da Saúde
Lorena Martins Vilela

Superintendente de Saúde
Domingas Thayse Pereira Ribeiro

Diretoria de Atenção Primária em Saúde
Bruna Isabella Locatelli Goldoni

Diretoria de Vigilância em Saúde
Zenilde Carreiro de Carvalho

Coordenadora da Vigilância Epidemiológica
Antonia Alves Ramos

Comitê de Vigilância Epidemiológica
Zenilde Carreiro de Carvalho
Antonia Alves Ramos
Rithielly Rocha

Mylla Fabiele Ferreira Sousa
Geisivaldo Amorim
Ana Claudia Rosal

Elaboração:
Zenilde Carreiro de Carvalho
Rithielly Rocha
Mylla Fabiele Ferreira Sousa

Edição, projeto gráfico e diagramação:
Zenilde Carreiro de Carvalho
Rithielly Rocha
Ana Claudia Rosal

Revisão de texto:
Lorena Martins Vilela
Zenilde Carreiro de Carvalho
Antonia Alves Ramos
Rithielly Rocha
Ana Claudia Rosal
Mylla Fabiele Ferreira Sousa

...

SECRETARIA MUNICIPAL DE SAÚDE DE PORTO NACIONAL - TOCANTINS

Setor Aeroporto, Porto Nacional - TO, 77500-000

Contato telefônico: (63) 3363-7888

e-mail: semusportonacional@gmail.com

Enderços eletrônicos: <http://www.portonacional.to.gov.br/index.php/secs/sec-de-saude>

© 2020 – SECRETARIA MUNICIPAL DE SAÚDE DE PORTO NACIONAL

Todos os direitos reservados. É permitida a reprodução parcial ou total desta obra, desde que citada a fonte e que não seja para venda ou qualquer fim comercial. A responsabilidade pelos direitos autorais de textos e imagens desta obra é da área técnica. Elaboração, edição, distribuição e informações: Secretaria Municipal de Saúde de Porto Nacional.

27 de agosto de 2021

Doença pelo Novo Coronavírus (COVID-19)

9680	9436	14212
Confirmados	Recuperados	Descartados

204	2,0%
Óbitos	Letalidade

OBSERVAÇÕES:

- Todas as amostras coletadas são encaminhadas diariamente ao LACEN - TO, onde são analisados e laudados, porém, nem todas as amostras estão sendo analisadas no mesmo dia, dessa forma, acumulando amostras a serem analisados.

PERFIL EPIDEMIOLÓGICO DOS CASOS CONFIRMADOS PARA COVID-19 EM PORTO NACIONAL-TO

O município de Porto Nacional no dia 27 de agosto de 2021, registrou **14 novos casos** da COVID - 19.

Tabela 1: **PERFIL EPIDEMIOLÓGICO DOS NOVOS CASOS CONFIRMADOS PARA COVID-19 EM PORTO NACIONAL-TO**

Sexo	Quantidade
Feminino	08
Masculino	06

Faixa Etária	Quantidade
10-19 anos	02
20-29 anos	05
30-39 anos	02
40-49 anos	02
50-59 anos	02
60-69 anos	01

Localização	Quantidade
Sede Porto Nacional	05
Distrito de Luzimangues	09

Comorbidade	Quantidade
Sim	01
Não	13

27 de agosto de 2021

Doença pelo Novo Coronavírus (COVID-19)

Método de diagnóstico	Quantidade
RT-PCR	13
Teste Rápido	01

Situação	Quantidade
Domiciliar	14
Hospitalizado	00
Óbito	00

Tabela 2: PERFIL EPIDEMIOLÓGICO DOS CASOS CONFIRMADOS ACUMULADOS PARA COVID-19 EM PORTO NACIONAL-TO

Faixa etária	Feminino	Masculino	Total
< 10 anos	114	137	251
10-19 anos	460	398	858
20-29 anos	1107	904	2011
30-39 anos	1294	1079	2373
40-49 anos	1016	839	1855
50-59 anos	639	557	1196
60-69 anos	307	314	621
70-79 anos	155	184	339
80-89 anos	79	56	135
> 90 anos	21	20	41
Total	5190	4490	9680

Pacientes com comorbidade	Quantidade
Sim	1167
Não	8513

Localização	Quantidade
Sede Porto Nacional	8382
Distrito de Luzimangues	1298

Situação atual	Quantidade
Pacientes em isolamento domiciliar	37
Pacientes internados	03
Pacientes recuperados	9436
Óbito	204

Método de diagnóstico	Quantidade
RT-PCR	8116
Teste Rápido	1564

27 de agosto de 2021

Doença pelo Novo Coronavírus (COVID-19)

Tabela 3: Perfil dos pacientes hospitalizados confirmados para COVID-19, residentes de Porto Nacional-TO.

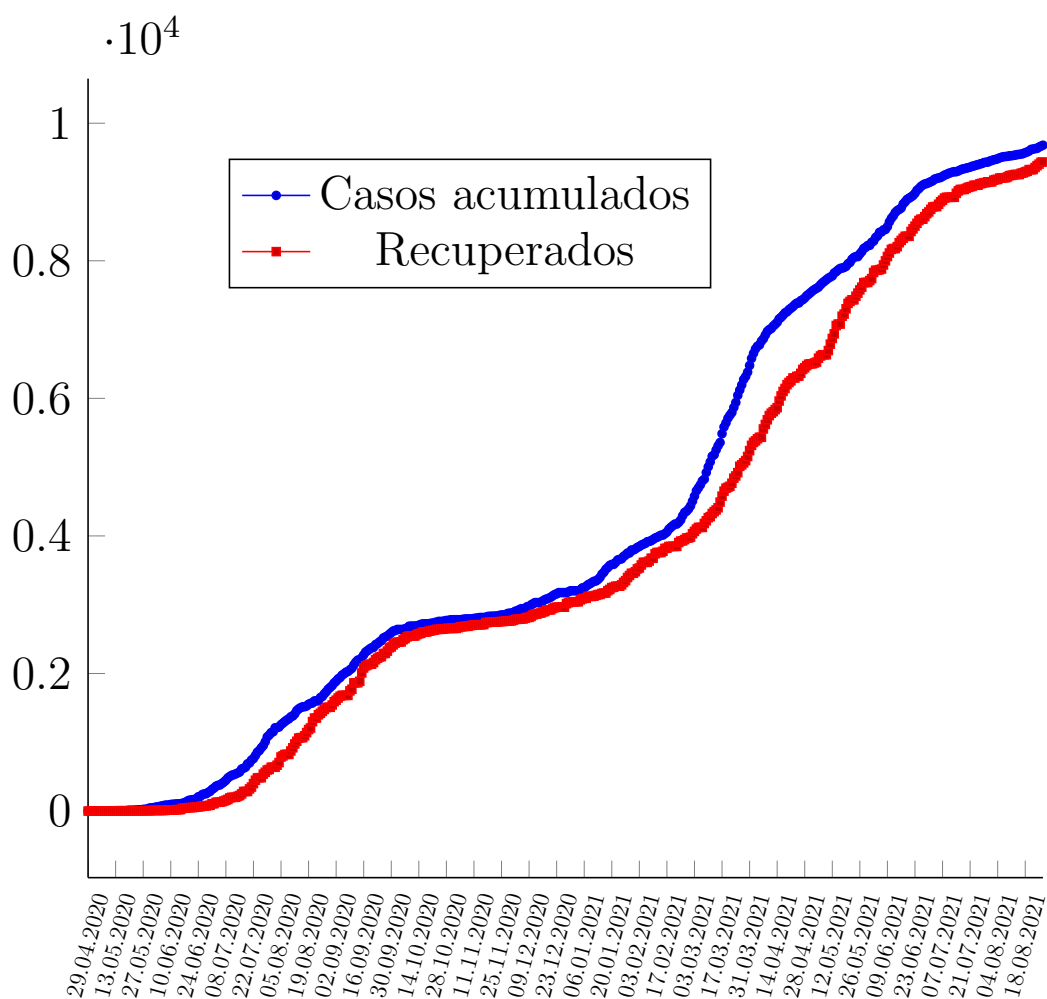
Serviço Hospitalar	Quantidade
Público	02
Privado	01

Faixa Etária	Quantidade
40-49 anos	02
60-69 anos	01

Estado de Saúde	Quantidade
Estável	01
Grave	02

Comorbidades	Quantidade
Não	02
Sim	01

Figura 1: Curva dos casos confirmados e recuperados por COVID-19, por data de diagnóstico em moradores de Porto Nacional-TO, 2021.



27 de agosto de 2021

Doença pelo Novo Coronavírus (COVID-19)

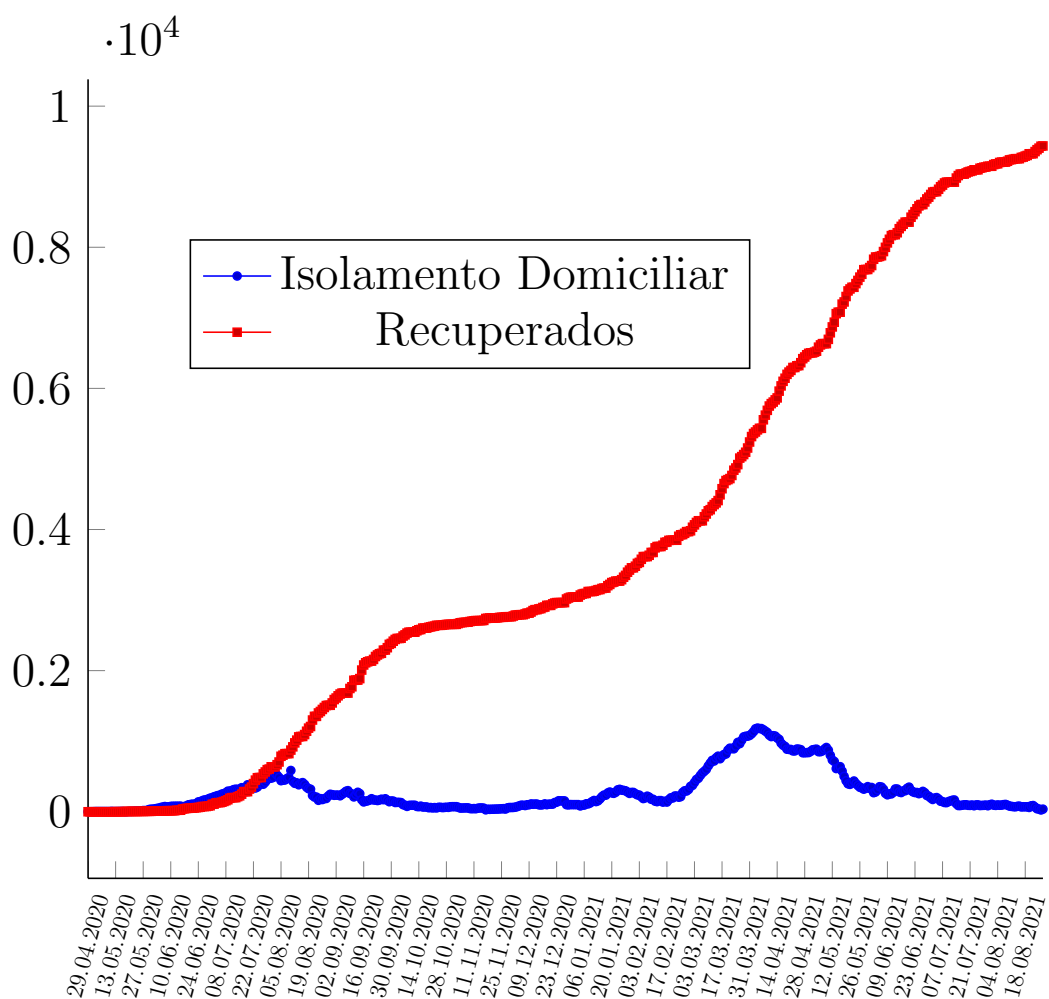
Figura 2: Coeficiente de incidência (por 100 mil habitantes) da COVID-19, 2020.



27 de agosto de 2021

Doença pelo Novo Coronavírus (COVID-19)

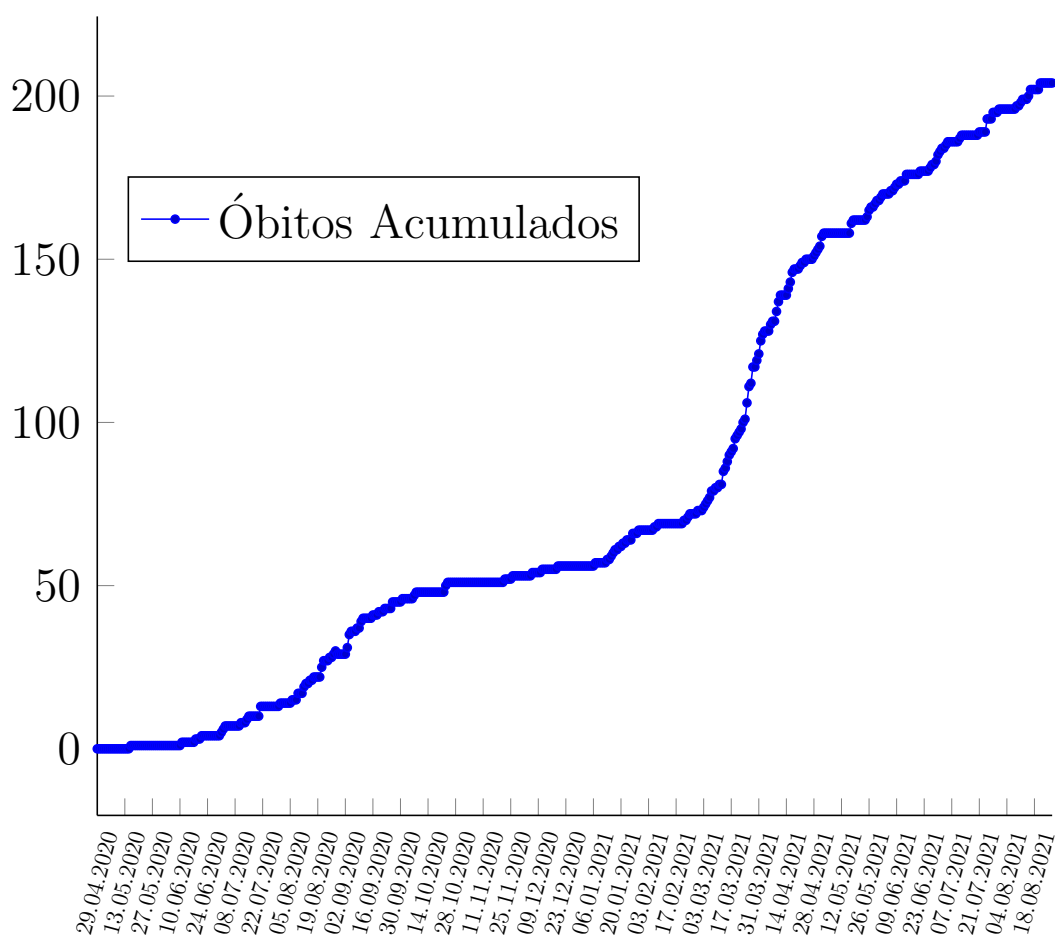
Figura 3: Curva dos casos recuperados, e casos ativos por COVID-19, em moradores de Porto Nacional-TO, 2020.



27 de agosto de 2021

Doença pelo Novo Coronavírus (COVID-19)

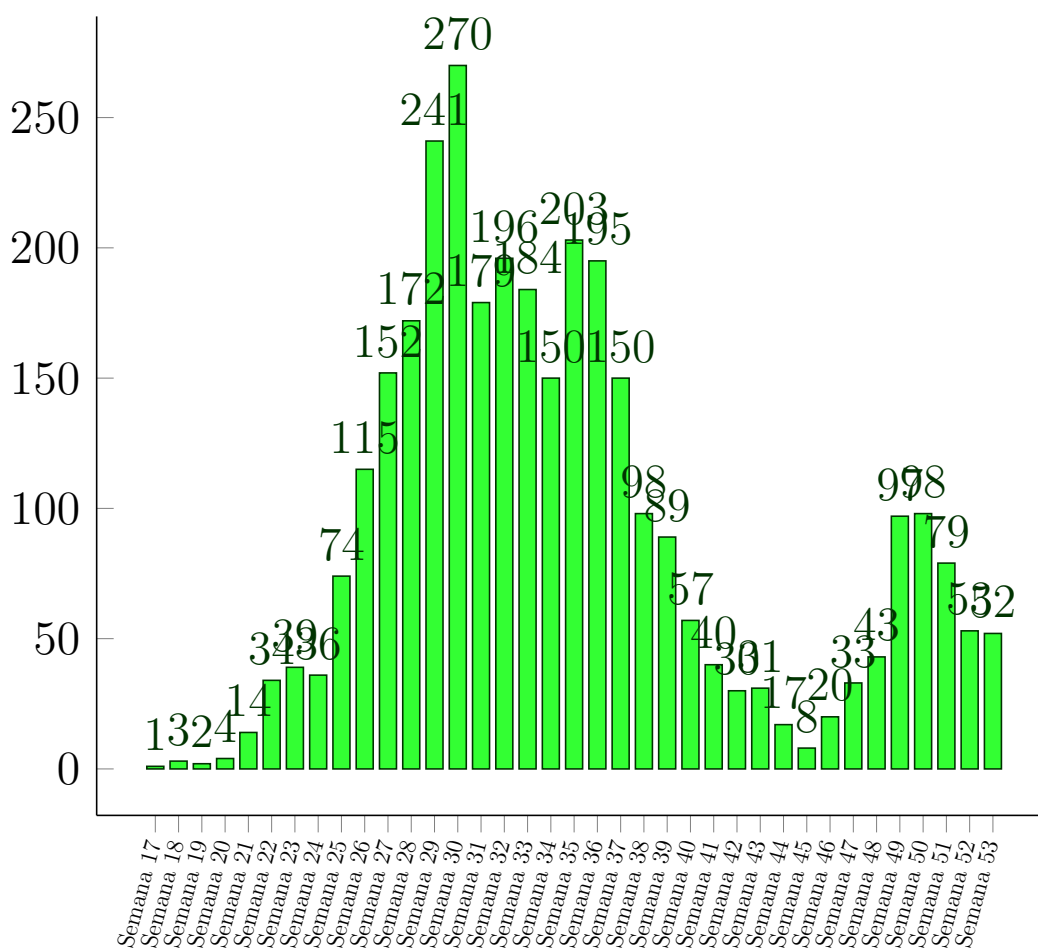
Figura 4: Curva dos óbitos por COVID-19, em moradores de Porto Nacional-TO, 2020-2021.



27 de agosto de 2021

Doença pelo Novo Coronavírus (COVID-19)

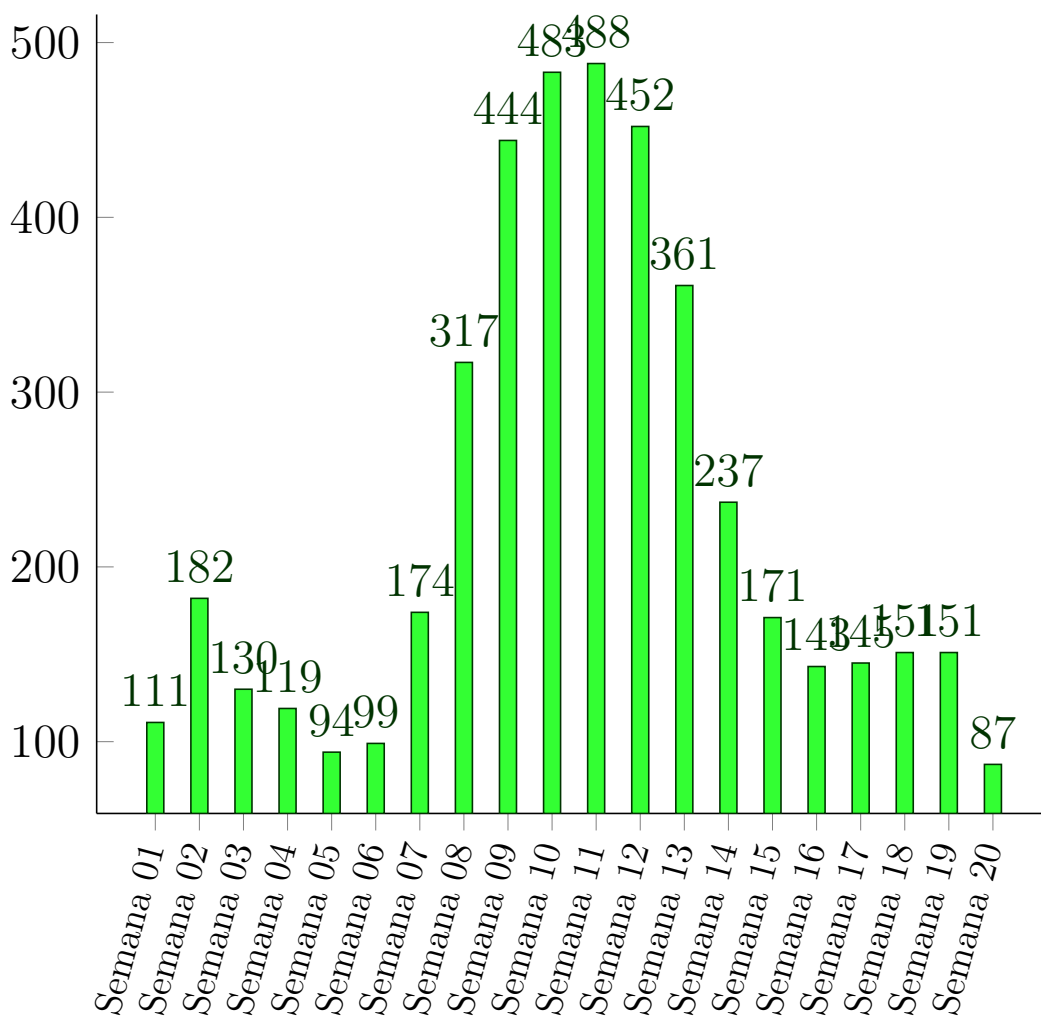
Figura 5: Casos da COVID-19 registrados no ano de 2020, por Semana Epidemiológica residentes em Porto Nacional.



27 de agosto de 2021

Doença pelo Novo Coronavírus (COVID-19)

Figura 6: Casos da COVID-19 registrados no ano de 2021, por Semana Epidemiológica residentes em Porto Nacional.



27 de agosto de 2021

Doença pelo Novo Coronavírus (COVID-19)

Figura 7: Proporção dos casos de COVID-19 por sexo em moradores de Porto Nacional-TO, 2020.

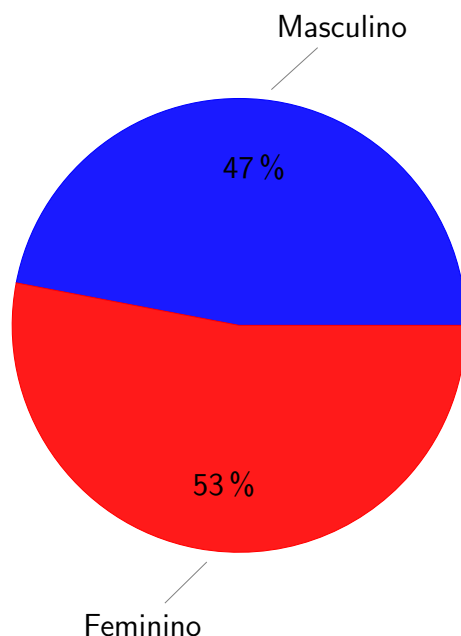


Figura 8: Número de casos confirmados para COVID-19 segundo faixa etária e sexo em moradores de Porto Nacional-TO, 2020



Referências e Materiais Informativos

- [1] BRASIL. Ministério da Saúde. PAINEL CORONAVÍRUS, 2020. [Disponível em <http://covid.saude.gov.br/>; Acesso 5-Julho-2020].
- [2] Secretaria de Saúde do Estado do Tocantins, 2020. Disponível em <http://coronavirus.to.gov.br/>; Acesso 5-Julho-2020].
- [3] Secretaria Municipal da Saúde. Plano de Contingência do Município de Porto Nacional para Infecção Humana pela COVID-19. 2020.
- [4] WHO. Coronavirus disease 2019 (COVID-19): Situation Report, 2020. [Disponível em <https://www.who.int/docs/default-source/coronaviruse/situation-reports/20200503-covid-19-sitrep-104.pdf>; Acesso 5-Julho-2020].