

6 de setembro de 2021

Doença pelo Novo Coronavírus (COVID-19)

BOLETIM Nº 495

## SITUAÇÃO EM PORTO NACIONAL

A Secretaria Municipal de Saúde de Porto Nacional (SEMUS), por meio da Vigilância em Saúde e do Comitê de Vigilância Epidemiológica (CVE), informa a situação da COVID-19.

A Vigilância Epidemiológica de Porto Nacional informa que, até às 12h do dia 6 de setembro de 2021, totaliza **24204 notificações** para Síndrome Gripal (SG) e Síndrome Respiratória Aguda Grave (SRAG), onde estão inclusos também os casos suspeitos para COVID-19, onde, por meio de exames laboratoriais e pela clínica foram **14364 descartados**, **96 em análise**, **9744 confirmados**, **9464 recuperados** e **207 óbitos** para COVID-19, o que aponta uma letalidade de **2,0%** .

6 de setembro de 2021

Doença pelo Novo Coronavírus (COVID-19)

## EXPEDIENTE

BOLETIM EPIDEMIOLÓGICO DE PORTO NACIONAL - DOENÇA PELO NOVO CORONAVÍRUS (COVID-19)  
SECRETARIA MUNICIPAL DE SAÚDE DE PORTO NACIONAL – TOCANTINS  
COMITÊ DE VIGILÂNCIA EPIDEMIOLÓGICA

Prefeito Municipal de Porto Nacional  
**Ronivon Maciel Gama**

Secretária Municipal da Saúde  
**Lorena Martins Vilela**

Superintendente de Saúde  
**Domingas Thayse Pereira Ribeiro**

Diretoria de Atenção Primária em Saúde  
**Bruna Isabella Locatelli Goldoni**

Diretoria de Vigilância em Saúde  
**Zenilde Carreiro de Carvalho**

Coordenadora da Vigilância Epidemiológica  
**Antonia Alves Ramos**

Comitê de Vigilância Epidemiológica  
**Zenilde Carreiro de Carvalho**  
**Antonia Alves Ramos**  
**Rithielly Rocha**

**Mylla Fabiele Ferreira Sousa**  
**Geisivaldo Amorim**  
**Ana Claudia Rosal**

Elaboração:  
**Zenilde Carreiro de Carvalho**  
**Rithielly Rocha**  
**Mylla Fabiele Ferreira Sousa**

Edição, projeto gráfico e diagramação:  
**Zenilde Carreiro de Carvalho**  
**Rithielly Rocha**  
**Ana Claudia Rosal**

Revisão de texto:  
**Lorena Martins Vilela**  
**Zenilde Carreiro de Carvalho**  
**Antonia Alves Ramos**  
**Rithielly Rocha**  
**Ana Claudia Rosal**  
**Mylla Fabiele Ferreira Sousa**

...

SECRETARIA MUNICIPAL DE SAÚDE DE PORTO NACIONAL - TOCANTINS

Setor Aeroporto, Porto Nacional - TO, 77500-000

Contato telefônico: (63) 3363-7888

e-mail: [semusportonacional@gmail.com](mailto:semusportonacional@gmail.com)

Enderços eletrônicos: <http://www.portonacional.to.gov.br/index.php/secs/sec-de-saude>

© 2020 – SECRETARIA MUNICIPAL DE SAÚDE DE PORTO NACIONAL

Todos os direitos reservados. É permitida a reprodução parcial ou total desta obra, desde que citada a fonte e que não seja para venda ou qualquer fim comercial. A responsabilidade pelos direitos autorais de textos e imagens desta obra é da área técnica. Elaboração, edição, distribuição e informações: Secretaria Municipal de Saúde de Porto Nacional.

6 de setembro de 2021

Doença pelo Novo Coronavírus (COVID-19)

9744	9464	14364
<b>Confirmados</b>	<b>Recuperados</b>	<b>Descartados</b>

207	2,0%
<b>Óbitos</b>	<b>Letalidade</b>

### OBSERVAÇÕES:

- Todas as amostras coletadas são encaminhadas diariamente ao LACEN - TO, onde são analisados e laudados, porém, nem todas as amostras estão sendo analisadas no mesmo dia, dessa forma, acumulando amostras a serem analisados.

## PERFIL EPIDEMIOLÓGICO DOS CASOS CONFIRMADOS PARA COVID-19 EM PORTO NACIONAL-TO

O município de Porto Nacional no dia 6 de setembro de 2021, registrou 01 novo caso da COVID - 19.

Tabela 1: PERFIL EPIDEMIOLÓGICO DOS NOVOS CASOS CONFIRMADOS PARA COVID-19 EM PORTO NACIONAL-TO

Sexo	Quantidade
Feminino	01
Masculino	00

Faixa Etária	Quantidade
40-49 anos	01

Localização	Quantidade
Sede Porto Nacional	01
Distrito de Luzimangues	00

Comorbidade	Quantidade
Sim	00
Não	01

Método de diagnóstico	Quantidade
RT-PCR	01
Teste Rápido	00

Situação	Quantidade
Domiciliar	01
Hospitalizado	00
Óbito	00

6 de setembro de 2021

Doença pelo Novo Coronavírus (COVID-19)

Tabela 2: **PERFIL EPIDEMIOLÓGICO DOS CASOS CONFIRMADOS ACUMULADOS PARA COVID-19 EM PORTO NACIONAL-TO**

Faixa etária	Feminino	Masculino	Total
< 10 anos	115	138	253
10-19 anos	461	403	864
20-29 anos	1114	909	2023
30-39 anos	1301	1091	23904
40-49 anos	1021	847	1868
50-59 anos	641	557	1198
60-69 anos	311	314	625
70-79 anos	158	184	343
80-89 anos	80	56	136
> 90 anos	22	20	42
<b>Total</b>	<b>5222</b>	<b>4522</b>	<b>9744</b>

Pacientes com comorbidade	Quantidade
Sim	1171
Não	8573

Localização	Quantidade
Sede Porto Nacional	8418
Distrito de Luzimangues	1326

Situação atual	Quantidade
Pacientes em isolamento domiciliar	68
Pacientes internados	05
Pacientes recuperados	9464
Óbito	207

Método de diagnóstico	Quantidade
RT-PCR	8173
Teste Rápido	1571

Tabela 3: **Perfil dos pacientes hospitalizados confirmados para COVID-19, residentes de Porto Nacional-TO.**

Serviço Hospitalar	Quantidade
Público	03
Privado	02

Faixa Etária	Quantidade
40-49 anos	01
60-69 anos	02
80-89 anos	02

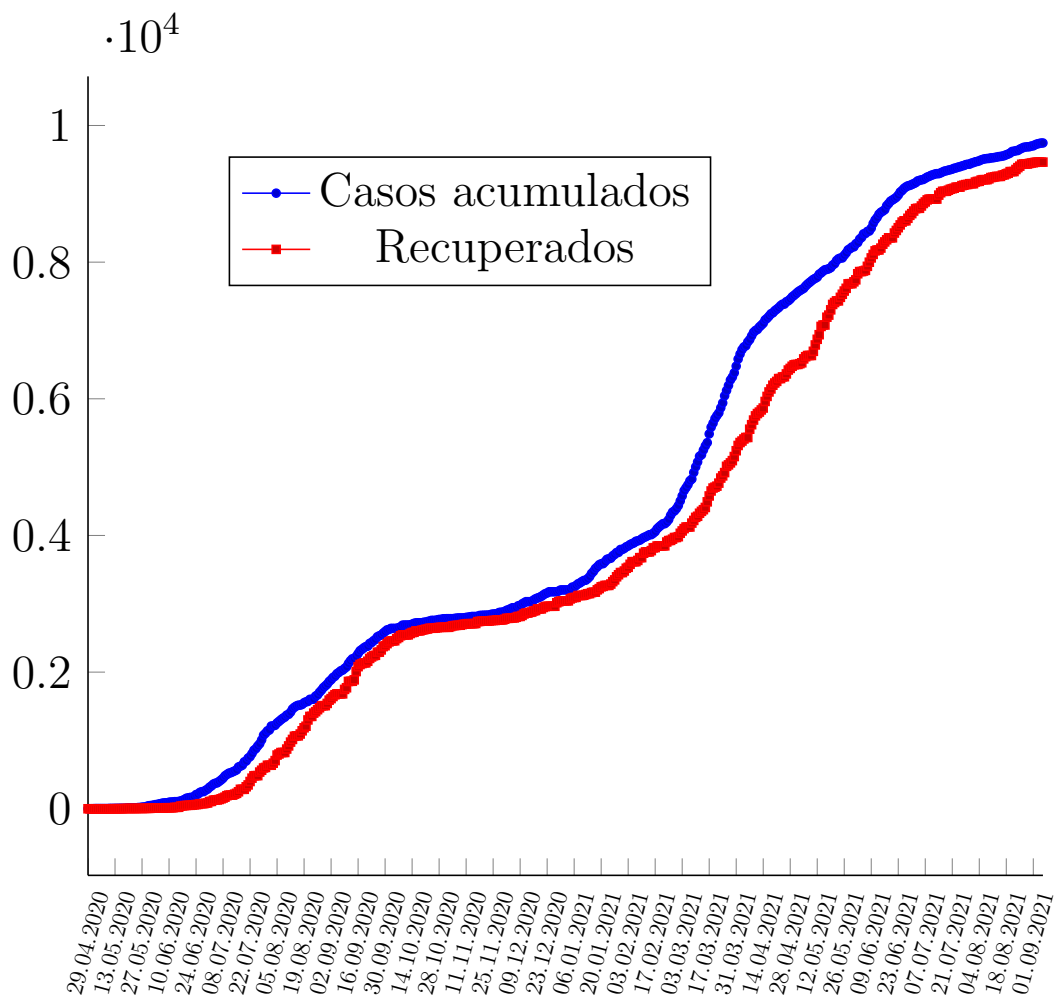
6 de setembro de 2021

Doença pelo Novo Coronavírus (COVID-19)

Estado de Saúde	Quantidade
Estável	04
Grave	01

Comorbidades	Quantidade
Não	02
Sim	03

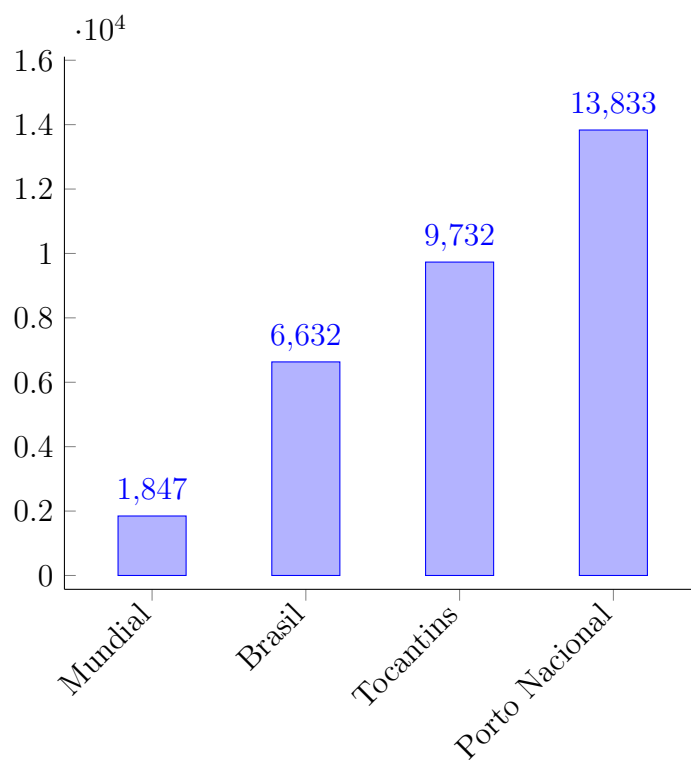
Figura 1: Curva dos casos confirmados e recuperados por COVID-19, por data de diagnóstico em moradores de Porto Nacional-TO, 2021.



6 de setembro de 2021

Doença pelo Novo Coronavírus (COVID-19)

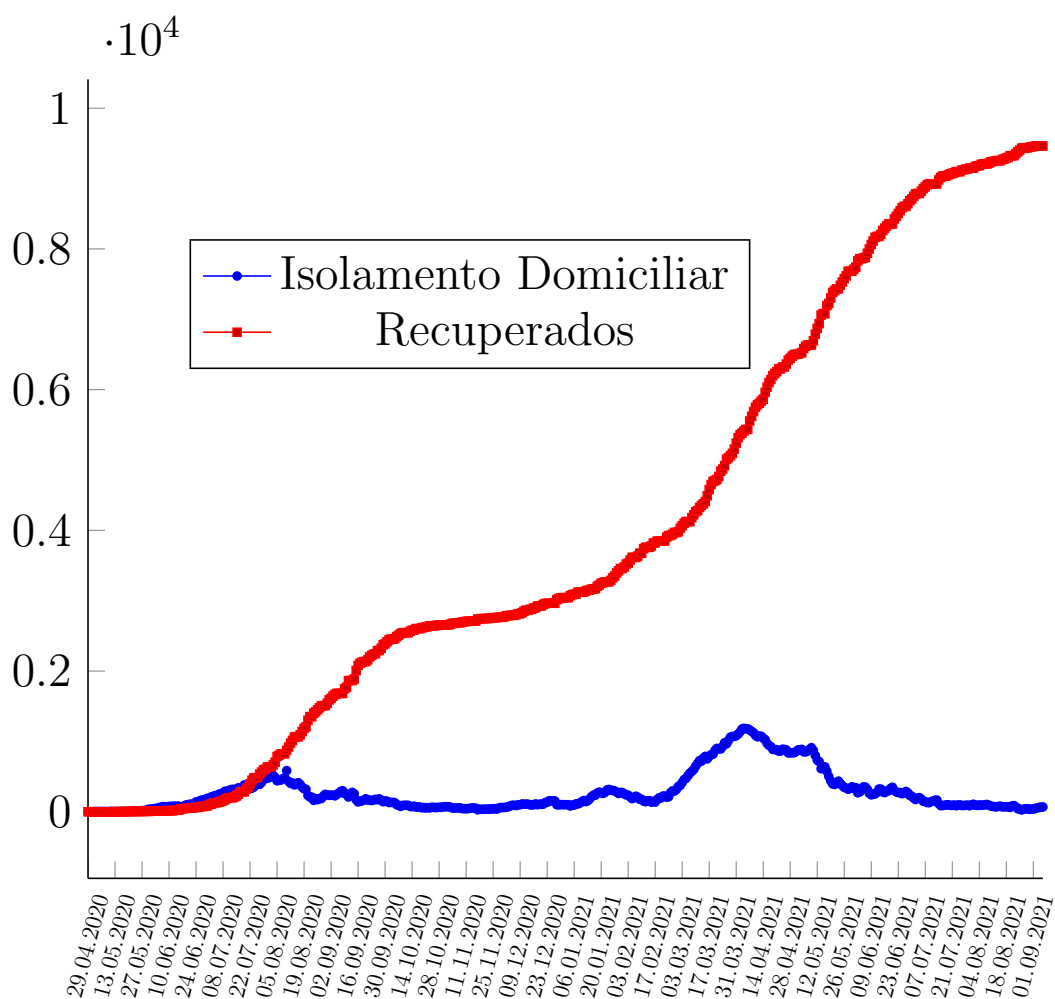
Figura 2: Coeficiente de incidência (por 100 mil habitantes) da COVID-19, 2020.



6 de setembro de 2021

Doença pelo Novo Coronavírus (COVID-19)

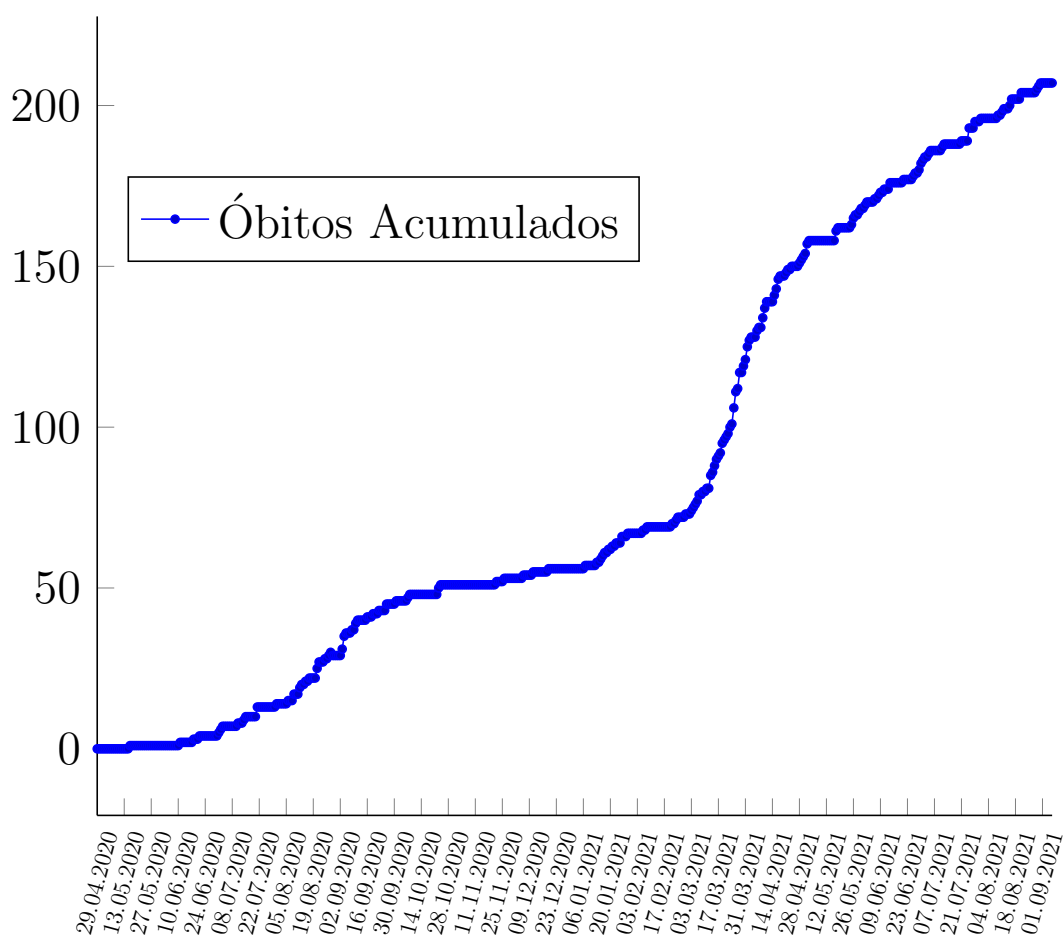
Figura 3: Curva dos casos recuperados, e casos ativos por COVID-19, em moradores de Porto Nacional-TO, 2020.



6 de setembro de 2021

Doença pelo Novo Coronavírus (COVID-19)

Figura 4: Curva dos óbitos por COVID-19, em moradores de Porto Nacional-TO, 2020-2021.

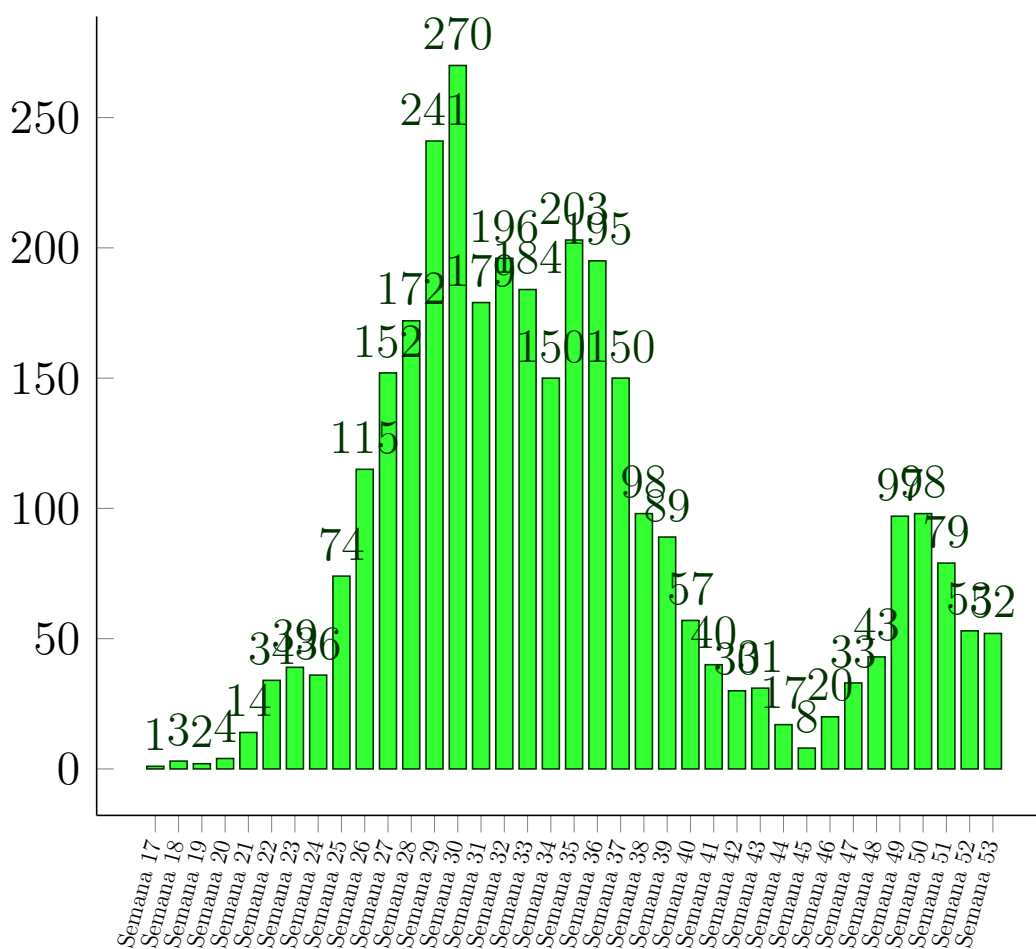




6 de setembro de 2021

Doença pelo Novo Coronavírus (COVID-19)

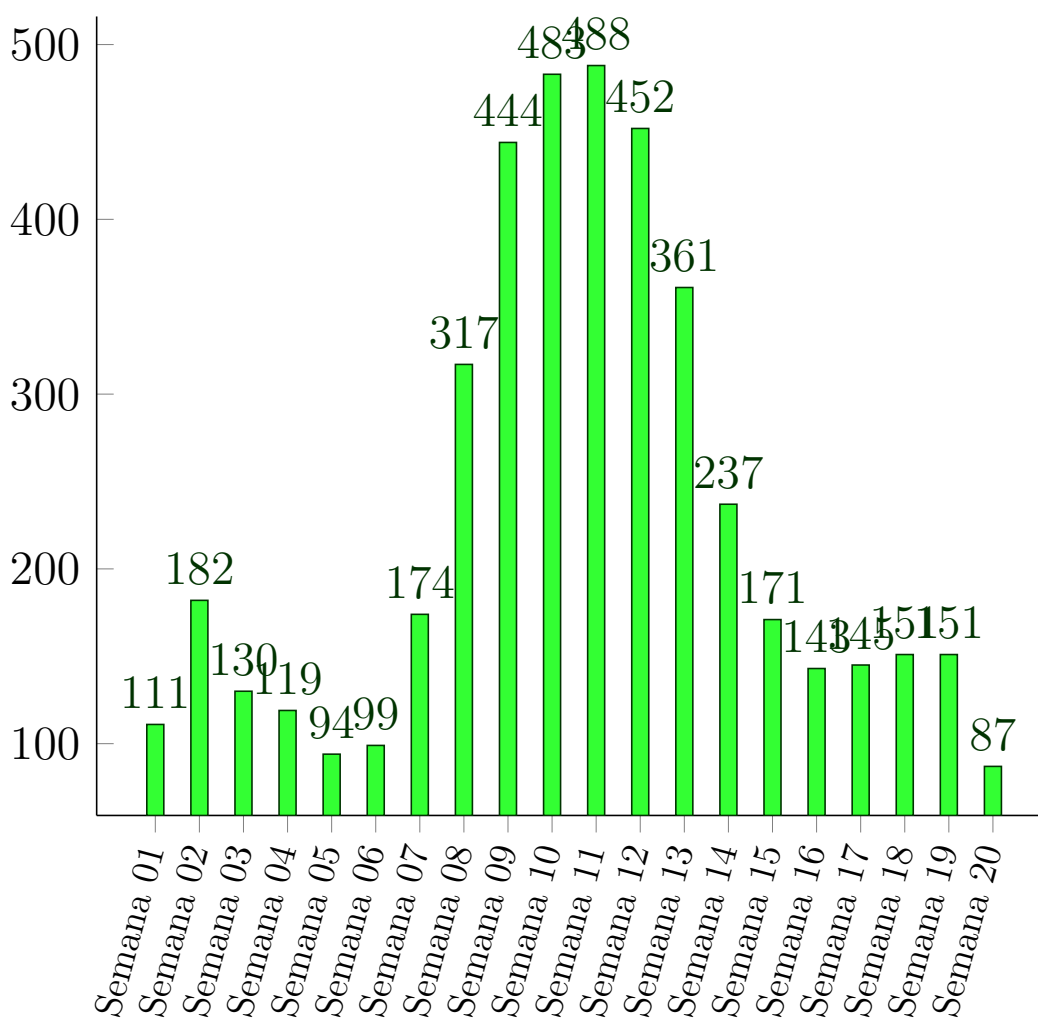
Figura 5: Casos da COVID-19 registrados no ano de 2020, por Semana Epidemiológica residentes em Porto Nacional.



6 de setembro de 2021

Doença pelo Novo Coronavírus (COVID-19)

Figura 6: Casos da COVID-19 registrados no ano de 2021, por Semana Epidemiológica residentes em Porto Nacional.



6 de setembro de 2021

Doença pelo Novo Coronavírus (COVID-19)

Figura 7: Proporção dos casos de COVID-19 por sexo em moradores de Porto Nacional-TO, 2020.

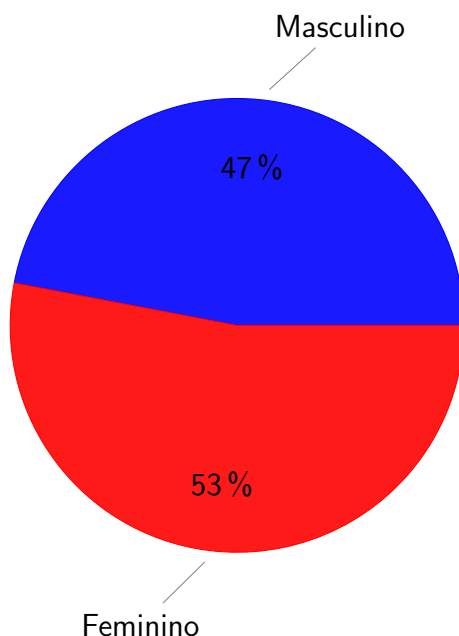
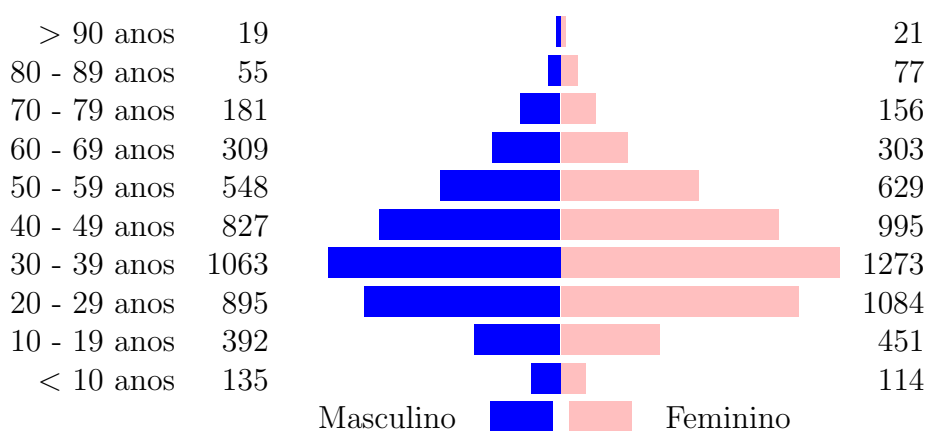


Figura 8: Número de casos confirmados para COVID-19 segundo faixa etária e sexo em moradores de Porto Nacional-TO, 2020



## Referências e Materiais Informativos

- [1] BRASIL. Ministério da Saúde. PAINEL CORONAVÍRUS, 2020. [Disponível em <http://covid.saude.gov.br/>; Acesso 5-Julho-2020].
- [2] Secretaria de Saúde do Estado do Tocantins, 2020. Disponível em <http://coronavirus.to.gov.br/>; Acesso 5-Julho-2020].
- [3] Secretaria Municipal da Saúde. Plano de Contingência do Município de Porto Nacional para Infecção Humana pela COVID-19. 2020.
- [4] WHO. Coronavirus disease 2019 (COVID-19): Situation Report, 2020. [Disponível em <https://www.who.int/docs/default-source/coronaviruse/situation-reports/20200503-covid-19-sitrep-104.pdf>; Acesso 5-Julho-2020].