



11 de setembro de 2021

Doença pelo Novo Coronavírus (COVID-19)

BOLETIM Nº 500

SITUAÇÃO EM PORTO NACIONAL

A Secretaria Municipal de Saúde de Porto Nacional (SEMUS), por meio da Vigilância em Saúde e do Comitê de Vigilância Epidemiológica (CVE), informa a situação da COVID-19.

A Vigilância Epidemiológica de Porto Nacional informa que, até às 12h do dia 11 de setembro de 2021, totaliza **24332 notificações** para Síndrome Gripal (SG) e Síndrome Respiratória Aguda Grave (SRAG), onde estão inclusos também os casos suspeitos para COVID-19, onde, por meio de exames laboratoriais e pela clínica foram **14446 descartados**, **122 em análise**, **9764 confirmados**, **9499 recuperados** e **207 óbitos** para COVID-19, o que aponta uma letalidade de **2,0%** .

11 de setembro de 2021

Doença pelo Novo Coronavírus (COVID-19)

EXPEDIENTE

BOLETIM EPIDEMIOLÓGICO DE PORTO NACIONAL - DOENÇA PELO NOVO CORONAVÍRUS (COVID-19)
SECRETARIA MUNICIPAL DE SAÚDE DE PORTO NACIONAL – TOCANTINS
COMITÊ DE VIGILÂNCIA EPIDEMIOLÓGICA

Prefeito Municipal de Porto Nacional
Ronivon Maciel Gama

Secretária Municipal da Saúde
Lorena Martins Vilela

Superintendente de Saúde
Domingas Thayse Pereira Ribeiro

Diretoria de Atenção Primária em Saúde
Bruna Isabella Locatelli Goldoni

Diretoria de Vigilância em Saúde
Zenilde Carreiro de Carvalho

Coordenadora da Vigilância Epidemiológica
Antonia Alves Ramos

Comitê de Vigilância Epidemiológica
Zenilde Carreiro de Carvalho
Antonia Alves Ramos
Rithielly Rocha

Mylla Fabiele Ferreira Sousa
Geisivaldo Amorim
Ana Claudia Rosal

Elaboração:
Zenilde Carreiro de Carvalho
Rithielly Rocha
Mylla Fabiele Ferreira Sousa

Edição, projeto gráfico e diagramação:
Zenilde Carreiro de Carvalho
Rithielly Rocha
Ana Claudia Rosal

Revisão de texto:
Lorena Martins Vilela
Zenilde Carreiro de Carvalho
Antonia Alves Ramos
Rithielly Rocha
Ana Claudia Rosal
Mylla Fabiele Ferreira Sousa

...

SECRETARIA MUNICIPAL DE SAÚDE DE PORTO NACIONAL - TOCANTINS

Setor Aeroporto, Porto Nacional - TO, 77500-000

Contato telefônico: (63) 3363-7888

e-mail: semusportonacional@gmail.com

Enderços eletrônicos: <http://www.portonacional.to.gov.br/index.php/secs/sec-de-saude>

© 2020 – SECRETARIA MUNICIPAL DE SAÚDE DE PORTO NACIONAL

Todos os direitos reservados. É permitida a reprodução parcial ou total desta obra, desde que citada a fonte e que não seja para venda ou qualquer fim comercial. A responsabilidade pelos direitos autorais de textos e imagens desta obra é da área técnica. Elaboração, edição, distribuição e informações: Secretaria Municipal de Saúde de Porto Nacional.

11 de setembro de 2021

Doença pelo Novo Coronavírus (COVID-19)

9764	9499	14446
Confirmados	Recuperados	Descartados

207	2,0%
Óbitos	Letalidade

OBSERVAÇÕES:

- Todas as amostras coletadas são encaminhadas diariamente ao LACEN - TO, onde são analisados e laudados, porém, nem todas as amostras estão sendo analisadas no mesmo dia, dessa forma, acumulando amostras a serem analisados.
- Após investigação epidemiológica e análise do banco de dados estadual identificamos que 03 pacientes contabilizados como residente de Porto Nacional, não reside nesse município, estes foram transferidos para o município de residência.
- O Ministério da Saúde realizou uma atualização na Base do Banco de Dados Nacional o que ocasionou acúmulo dos casos positivos da Covid-19 no Boletim Estadual.

PERFIL EPIDEMIOLÓGICO DOS CASOS CONFIRMADOS PARA COVID-19 EM PORTO NACIONAL-TO

O município de Porto Nacional no dia 11 de setembro de 2021, registrou 18 novos casos da COVID - 19.

Tabela 1: PERFIL EPIDEMIOLÓGICO DOS NOVOS CASOS CONFIRMADOS PARA COVID-19 EM PORTO NACIONAL-TO

Sexo	Quantidade
Feminino	08
Masculino	10

Faixa Etária	Quantidade
< 10 anos	02
10-19 anos	01
20-29 anos	03
30-39 anos	07
50-59 anos	02
60-69 anos	01
70-79 anos	01
80-89 anos	01

11 de setembro de 2021

Doença pelo Novo Coronavírus (COVID-19)

Localização	Quantidade
Sede Porto Nacional	10
Distrito de Luzimangues	08

Comorbidade	Quantidade
Sim	05
Não	13

Método de diagnóstico	Quantidade
RT-PCR	13
Teste Rápido	05

Situação	Quantidade
Domiciliar	18
Hospitalizado	00
Óbito	00

Tabela 2: **PERFIL EPIDEMIOLÓGICO DOS CASOS CONFIRMADOS ACUMULADOS PARA COVID-19 EM PORTO NACIONAL-TO**

Faixa etária	Feminino	Masculino	Total
< 10 anos	116	139	255
10-19 anos	462	403	865
20-29 anos	1115	913	2028
30-39 anos	1303	1095	2398
40-49 anos	1022	847	1869
50-59 anos	642	559	1201
60-69 anos	311	314	625
70-79 anos	158	184	343
80-89 anos	80	56	136
> 90 anos	22	20	42
Total	5229	4535	9764

Pacientes com comorbidade	Quantidade
Sim	1176
Não	8588

Localização	Quantidade
Sede Porto Nacional	8428
Distrito de Luzimangues	1336

Situação atual	Quantidade
Pacientes em isolamento domiciliar	53
Pacientes internados	05
Pacientes recuperados	9499
Óbito	207

Método de diagnóstico	Quantidade
RT-PCR	8186
Teste Rápido	1578

11 de setembro de 2021

Doença pelo Novo Coronavírus (COVID-19)

Tabela 3: Perfil dos pacientes hospitalizados confirmados para COVID-19, residentes de Porto Nacional-TO.

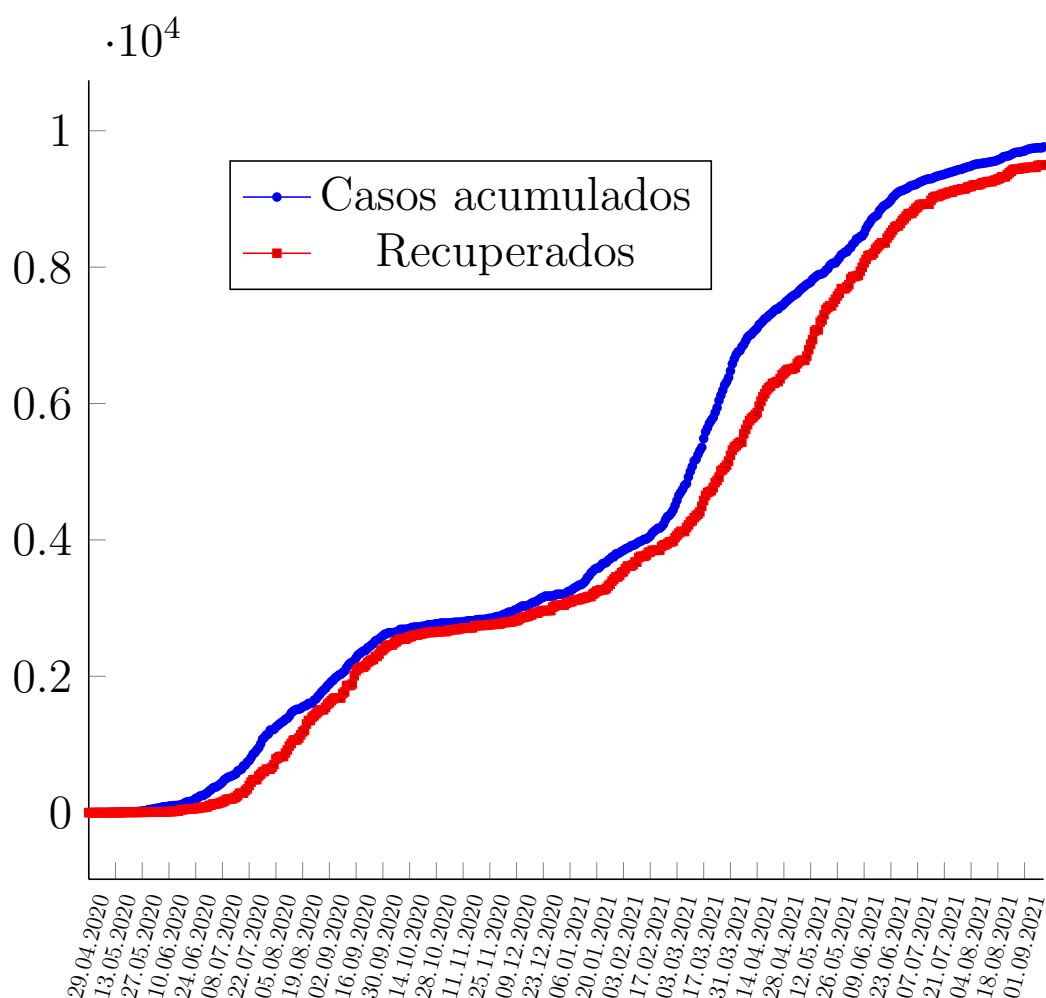
Serviço Hospitalar	Quantidade
Público	04
Privado	01

Faixa Etária	Quantidade
40-49 anos	02
60-69 anos	01
80-89 anos	02

Estado de Saúde	Quantidade
Estável	02
Grave	03

Comorbidades	Quantidade
Não	01
Sim	04

Figura 1: Curva dos casos confirmados e recuperados por COVID-19, por data de diagnóstico em moradores de Porto Nacional-TO, 2021.



11 de setembro de 2021

Doença pelo Novo Coronavírus (COVID-19)

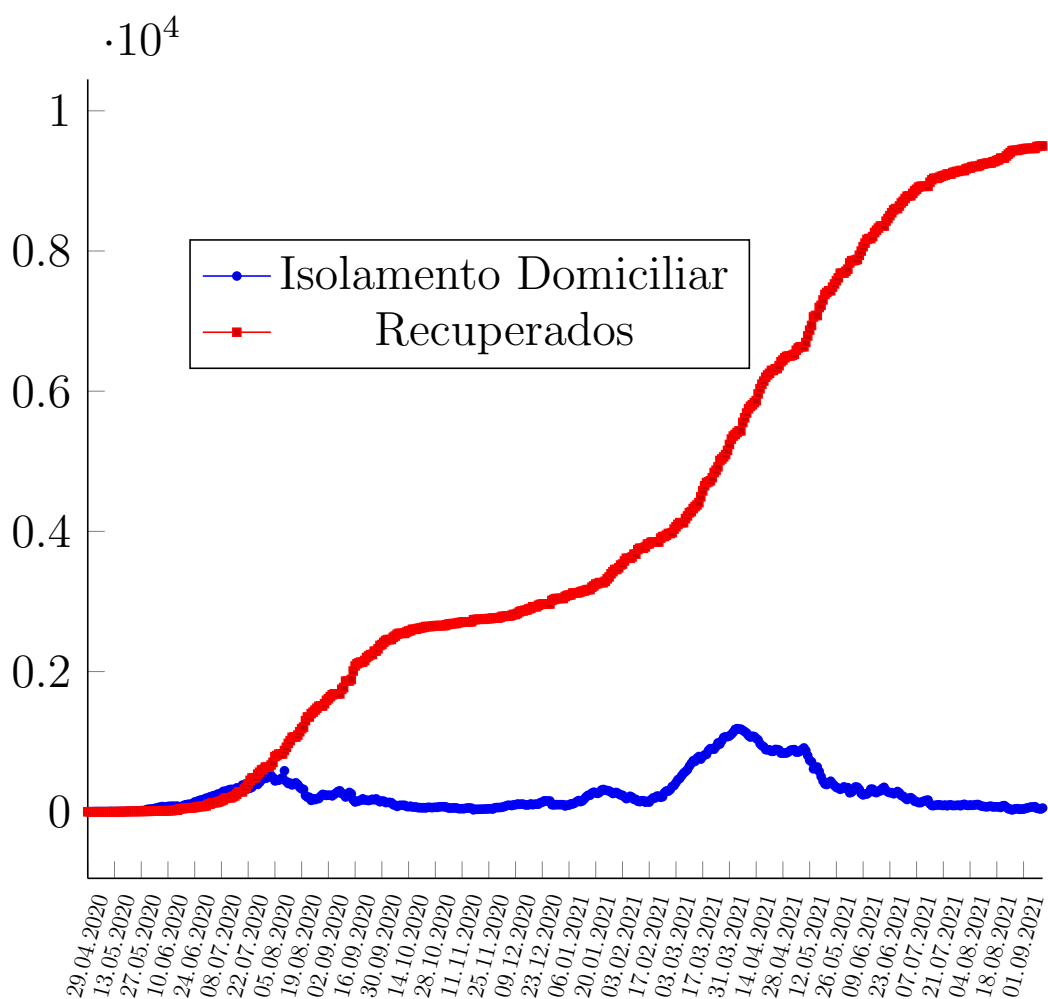
Figura 2: Coeficiente de incidência (por 100 mil habitantes) da COVID-19, 2020.



11 de setembro de 2021

Doença pelo Novo Coronavírus (COVID-19)

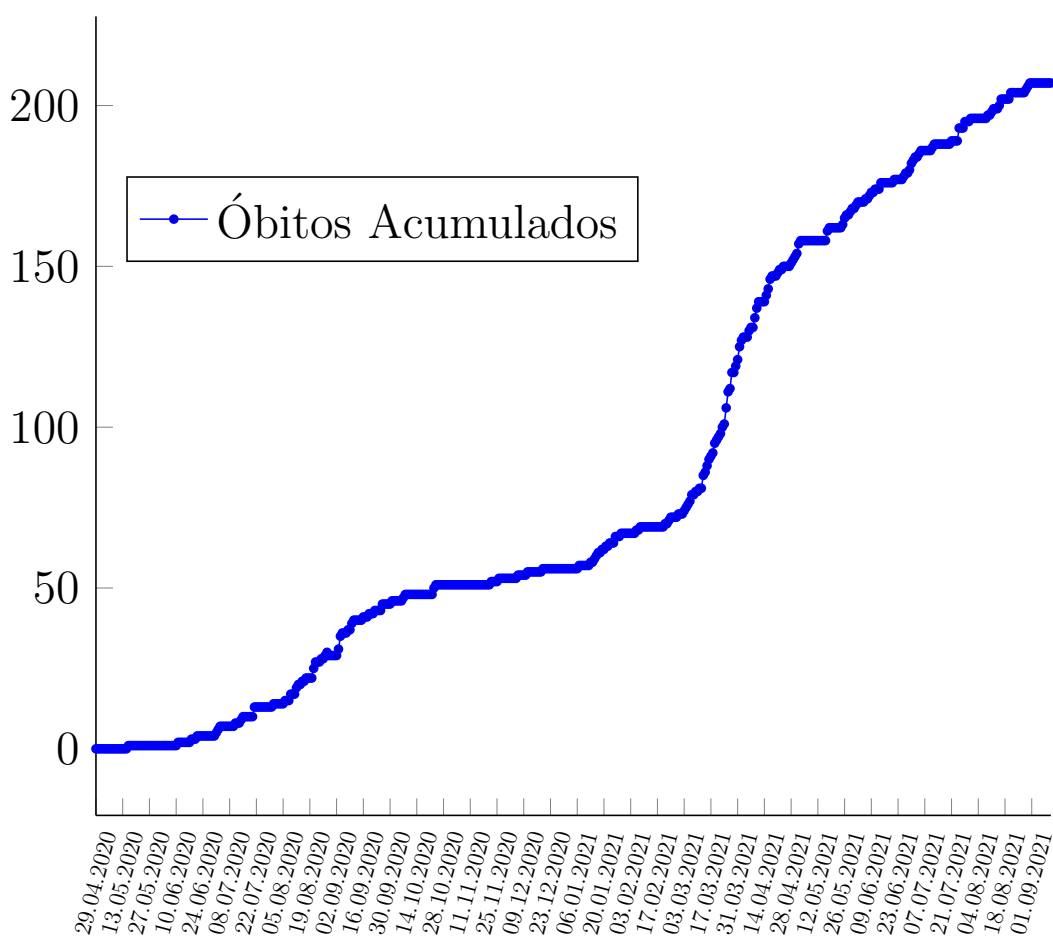
Figura 3: Curva dos casos recuperados, e casos ativos por COVID-19, em moradores de Porto Nacional-TO, 2020.



11 de setembro de 2021

Doença pelo Novo Coronavírus (COVID-19)

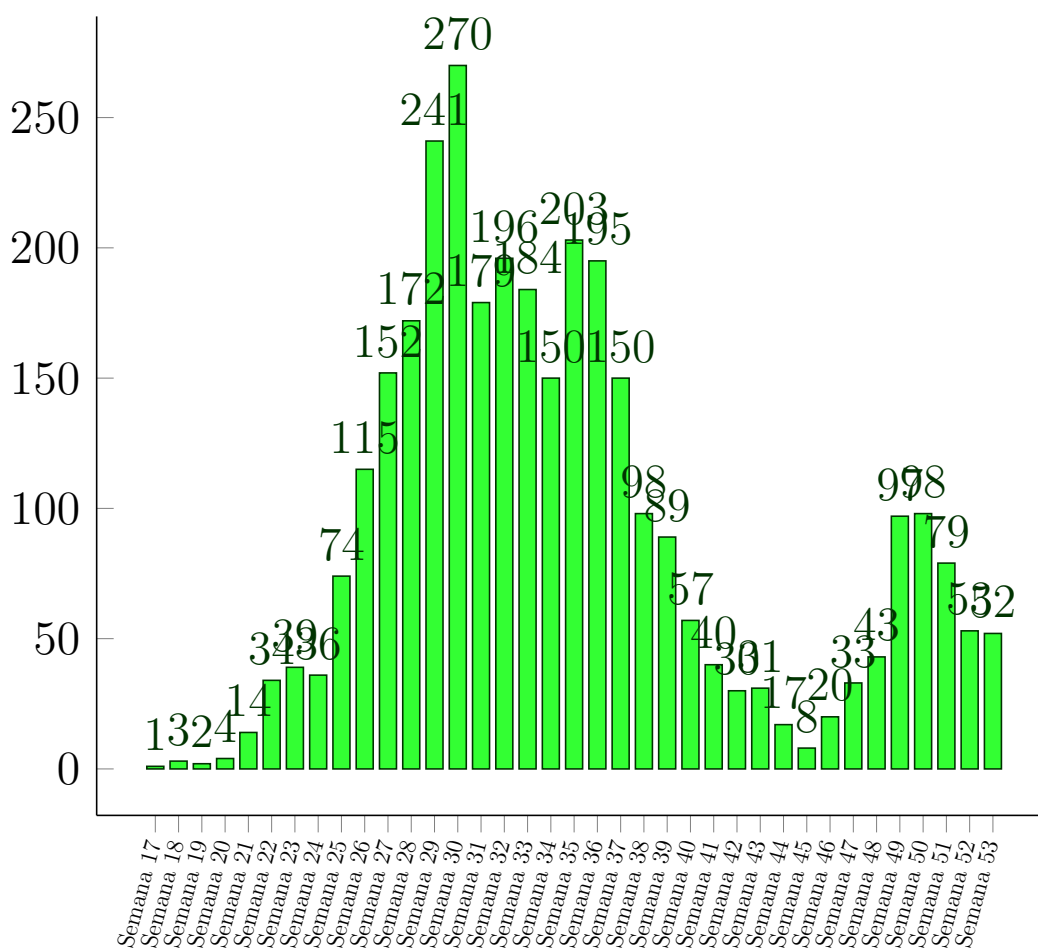
Figura 4: Curva dos óbitos por COVID-19, em moradores de Porto Nacional-TO, 2020-2021.



11 de setembro de 2021

Doença pelo Novo Coronavírus (COVID-19)

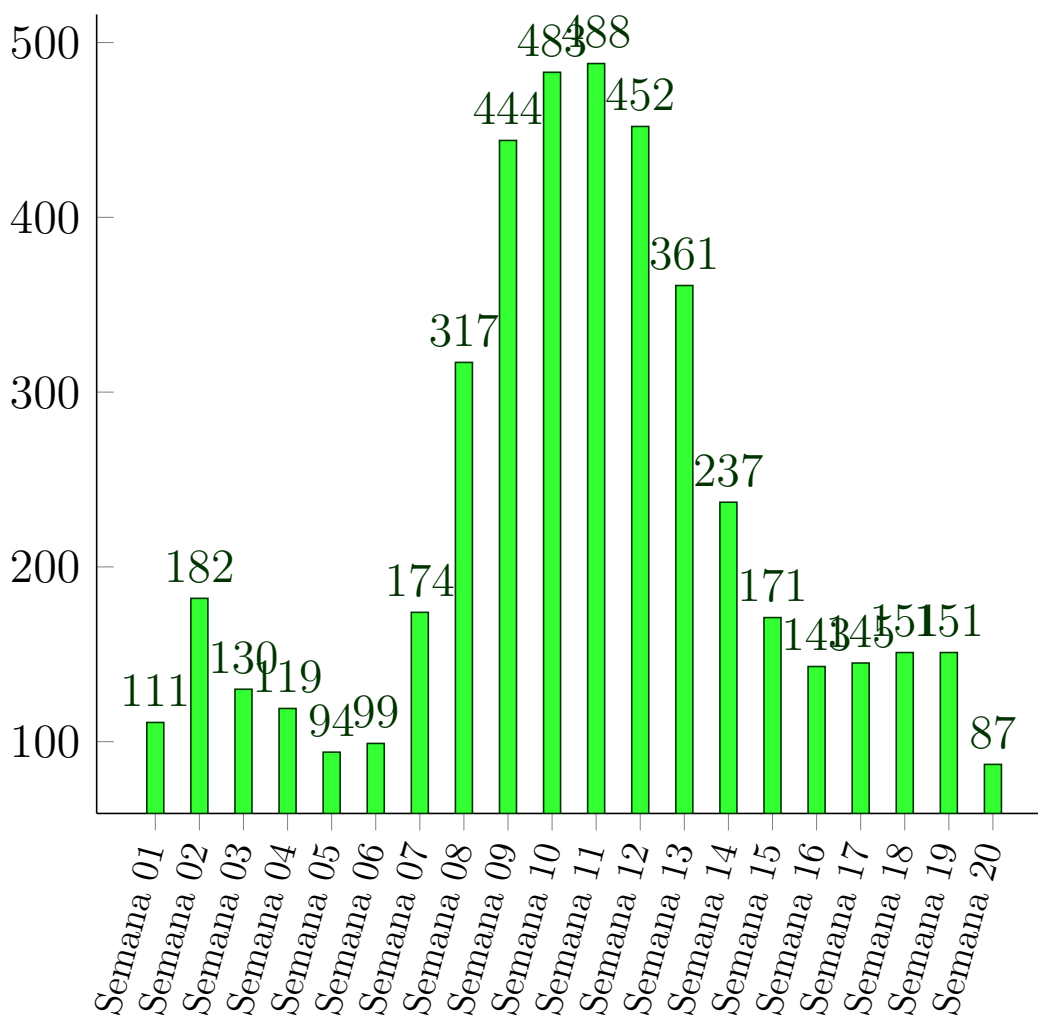
Figura 5: Casos da COVID-19 registrados no ano de 2020, por Semana Epidemiológica residentes em Porto Nacional.



11 de setembro de 2021

Doença pelo Novo Coronavírus (COVID-19)

Figura 6: Casos da COVID-19 registrados no ano de 2021, por Semana Epidemiológica residentes em Porto Nacional.



11 de setembro de 2021

Doença pelo Novo Coronavírus (COVID-19)

Figura 7: Proporção dos casos de COVID-19 por sexo em moradores de Porto Nacional-TO, 2020.

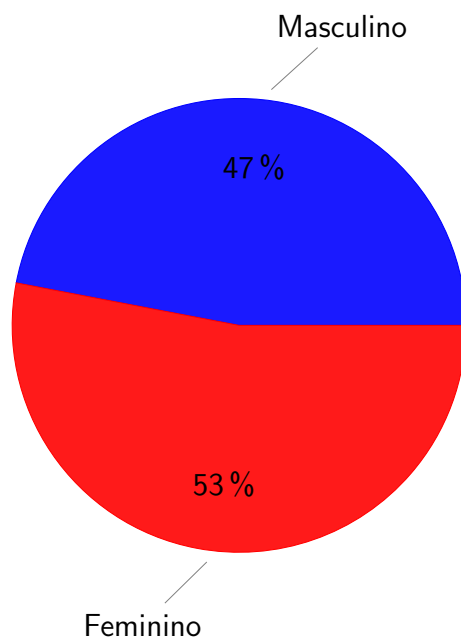


Figura 8: Número de casos confirmados para COVID-19 segundo faixa etária e sexo em moradores de Porto Nacional-TO, 2020



Referências e Materiais Informativos

- [1] BRASIL. Ministério da Saúde. PAINEL CORONAVÍRUS, 2020. [Disponível em <http://covid.saude.gov.br/>; Acesso 5-Julho-2020].
- [2] Secretaria de Saúde do Estado do Tocantins, 2020. Disponível em <http://coronavirus.to.gov.br/>; Acesso 5-Julho-2020].
- [3] Secretaria Municipal da Saúde. Plano de Contingência do Município de Porto Nacional para Infecção Humana pela COVID-19. 2020.
- [4] WHO. Coronavirus disease 2019 (COVID-19): Situation Report, 2020. [Disponível em <https://www.who.int/docs/default-source/coronaviruse/situation-reports/20200503-covid-19-sitrep-104.pdf>; Acesso 5-Julho-2020].