



5 de setembro de 2021

Doença pelo Novo Coronavírus (COVID-19)

BOLETIM Nº 494

SITUAÇÃO EM PORTO NACIONAL

A Secretaria Municipal de Saúde de Porto Nacional (SEMUS), por meio da Vigilância em Saúde e do Comitê de Vigilância Epidemiológica (CVE), informa a situação da COVID-19.

A Vigilância Epidemiológica de Porto Nacional informa que, até às 12h do dia 5 de setembro de 2021, totaliza **24196 notificações** para Síndrome Gripal (SG) e Síndrome Respiratória Aguda Grave (SRAG), onde estão inclusos também os casos suspeitos para COVID-19, onde, por meio de exames laboratoriais e pela clínica foram **14356 descartados**, **97 em análise**, **9743 confirmados**, **9464 recuperados** e **207 óbitos** para COVID-19, o que aponta uma letalidade de **2,0%** .

5 de setembro de 2021

Doença pelo Novo Coronavírus (COVID-19)

EXPEDIENTE

BOLETIM EPIDEMIOLÓGICO DE PORTO NACIONAL - DOENÇA PELO NOVO CORONAVÍRUS (COVID-19)
SECRETARIA MUNICIPAL DE SAÚDE DE PORTO NACIONAL – TOCANTINS
COMITÊ DE VIGILÂNCIA EPIDEMIOLÓGICA

Prefeito Municipal de Porto Nacional
Ronivon Maciel Gama

Secretária Municipal da Saúde
Lorena Martins Vilela

Superintendente de Saúde
Domingas Thayse Pereira Ribeiro

Diretoria de Atenção Primária em Saúde
Bruna Isabella Locatelli Goldoni

Diretoria de Vigilância em Saúde
Zenilde Carreiro de Carvalho

Coordenadora da Vigilância Epidemiológica
Antonia Alves Ramos

Comitê de Vigilância Epidemiológica
Zenilde Carreiro de Carvalho
Antonia Alves Ramos
Rithielly Rocha

Mylla Fabiele Ferreira Sousa
Geisivaldo Amorim
Ana Claudia Rosal

Elaboração:
Zenilde Carreiro de Carvalho
Rithielly Rocha
Mylla Fabiele Ferreira Sousa

Edição, projeto gráfico e diagramação:
Zenilde Carreiro de Carvalho
Rithielly Rocha
Ana Claudia Rosal

Revisão de texto:
Lorena Martins Vilela
Zenilde Carreiro de Carvalho
Antonia Alves Ramos
Rithielly Rocha
Ana Claudia Rosal
Mylla Fabiele Ferreira Sousa

...

SECRETARIA MUNICIPAL DE SAÚDE DE PORTO NACIONAL - TOCANTINS

Setor Aeroporto, Porto Nacional - TO, 77500-000

Contato telefônico: (63) 3363-7888

e-mail: semusportonacional@gmail.com

Enderços eletrônicos: <http://www.portonacional.to.gov.br/index.php/secs/sec-de-saude>

© 2020 – SECRETARIA MUNICIPAL DE SAÚDE DE PORTO NACIONAL

Todos os direitos reservados. É permitida a reprodução parcial ou total desta obra, desde que citada a fonte e que não seja para venda ou qualquer fim comercial. A responsabilidade pelos direitos autorais de textos e imagens desta obra é da área técnica. Elaboração, edição, distribuição e informações: Secretaria Municipal de Saúde de Porto Nacional.

5 de setembro de 2021

Doença pelo Novo Coronavírus (COVID-19)

9743	9464	14356
Confirmados	Recuperados	Descartados

207	2,0%
Óbitos	Letalidade

OBSERVAÇÕES:

- Todas as amostras coletadas são encaminhadas diariamente ao LACEN - TO, onde são analisados e laudados, porém, nem todas as amostras estão sendo analisadas no mesmo dia, dessa forma, acumulando amostras a serem analisados.

PERFIL EPIDEMIOLÓGICO DOS CASOS CONFIRMADOS PARA COVID-19 EM PORTO NACIONAL-TO

O município de Porto Nacional no dia 5 de setembro de 2021, registrou **07 novos casos** da COVID - 19.

Tabela 1: **PERFIL EPIDEMIOLÓGICO DOS NOVOS CASOS CONFIRMADOS PARA COVID-19 EM PORTO NACIONAL-TO**

Sexo	Quantidade
Feminino	01
Masculino	06

Faixa Etária	Quantidade
< 10 anos	01
10-19 anos	01
20-29 anos	01
30-39 anos	02
40-49 anos	01
80-89 anos	01

Localização	Quantidade
Sede Porto Nacional	03
Distrito de Luzimangues	04

Comorbidade	Quantidade
Sim	01
Não	06

5 de setembro de 2021

Doença pelo Novo Coronavírus (COVID-19)

Método de diagnóstico	Quantidade
RT-PCR	07
Teste Rápido	00

Situação	Quantidade
Domiciliar	07
Hospitalizado	00
Óbito	00

Tabela 2: **PERFIL EPIDEMIOLÓGICO DOS CASOS CONFIRMADOS ACUMULADOS PARA COVID-19 EM PORTO NACIONAL-TO**

Faixa etária	Feminino	Masculino	Total
< 10 anos	115	138	253
10-19 anos	461	403	864
20-29 anos	1114	909	2023
30-39 anos	1301	1091	23904
40-49 anos	1020	847	1867
50-59 anos	641	557	1198
60-69 anos	311	314	625
70-79 anos	158	184	343
80-89 anos	80	56	136
> 90 anos	22	20	42
Total	5221	4522	9743

Pacientes com comorbidade	Quantidade
Sim	1171
Não	8572

Localização	Quantidade
Sede Porto Nacional	8417
Distrito de Luzimangues	1326

Situação atual	Quantidade
Pacientes em isolamento domiciliar	68
Pacientes internados	04
Pacientes recuperados	9464
Óbito	207

Método de diagnóstico	Quantidade
RT-PCR	8172
Teste Rápido	1571

5 de setembro de 2021

Doença pelo Novo Coronavírus (COVID-19)

Tabela 3: Perfil dos pacientes hospitalizados confirmados para COVID-19, residentes de Porto Nacional-TO.

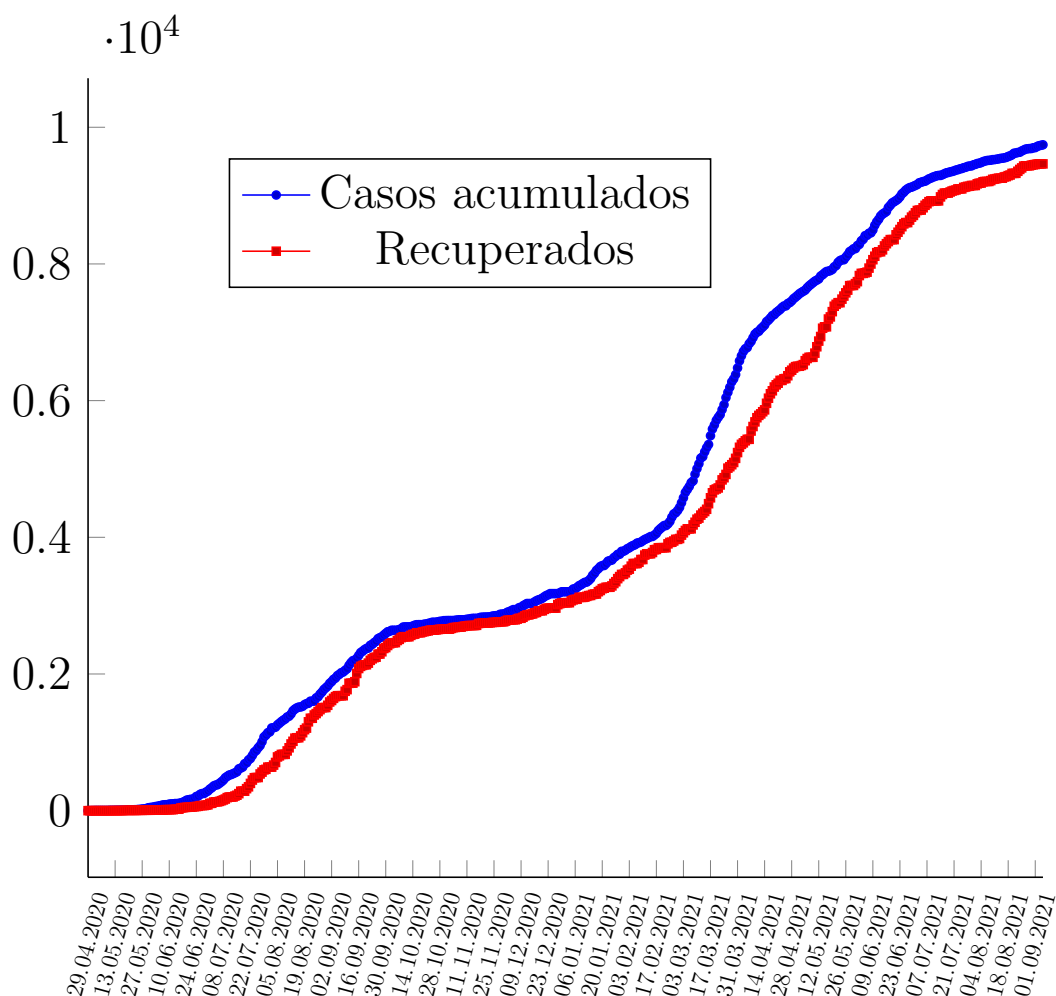
Serviço Hospitalar	Quantidade
Público	02
Privado	02

Faixa Etária	Quantidade
40-49 anos	01
60-69 anos	02
80-89 anos	01

Estado de Saúde	Quantidade
Estável	03
Grave	01

Comorbidades	Quantidade
Não	02
Sim	02

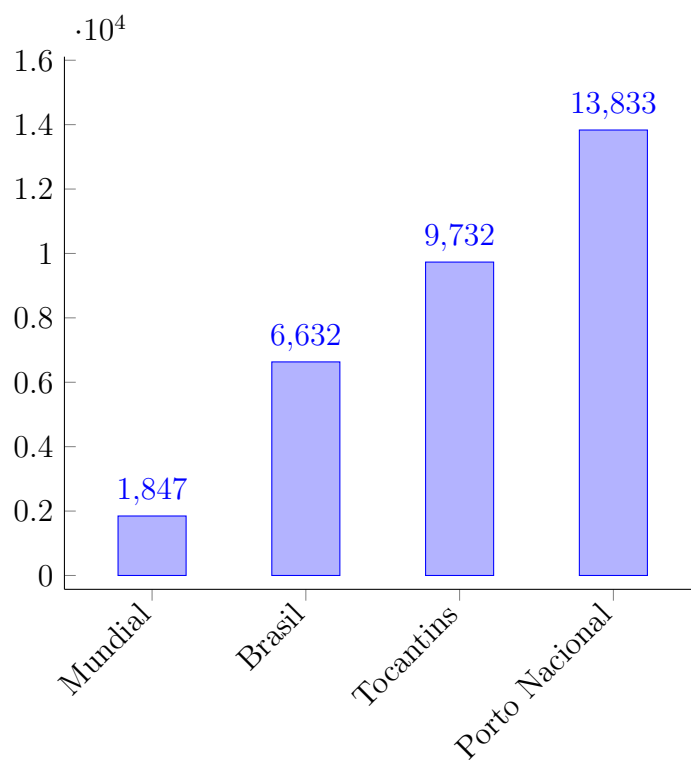
Figura 1: Curva dos casos confirmados e recuperados por COVID-19, por data de diagnóstico em moradores de Porto Nacional-TO, 2021.



5 de setembro de 2021

Doença pelo Novo Coronavírus (COVID-19)

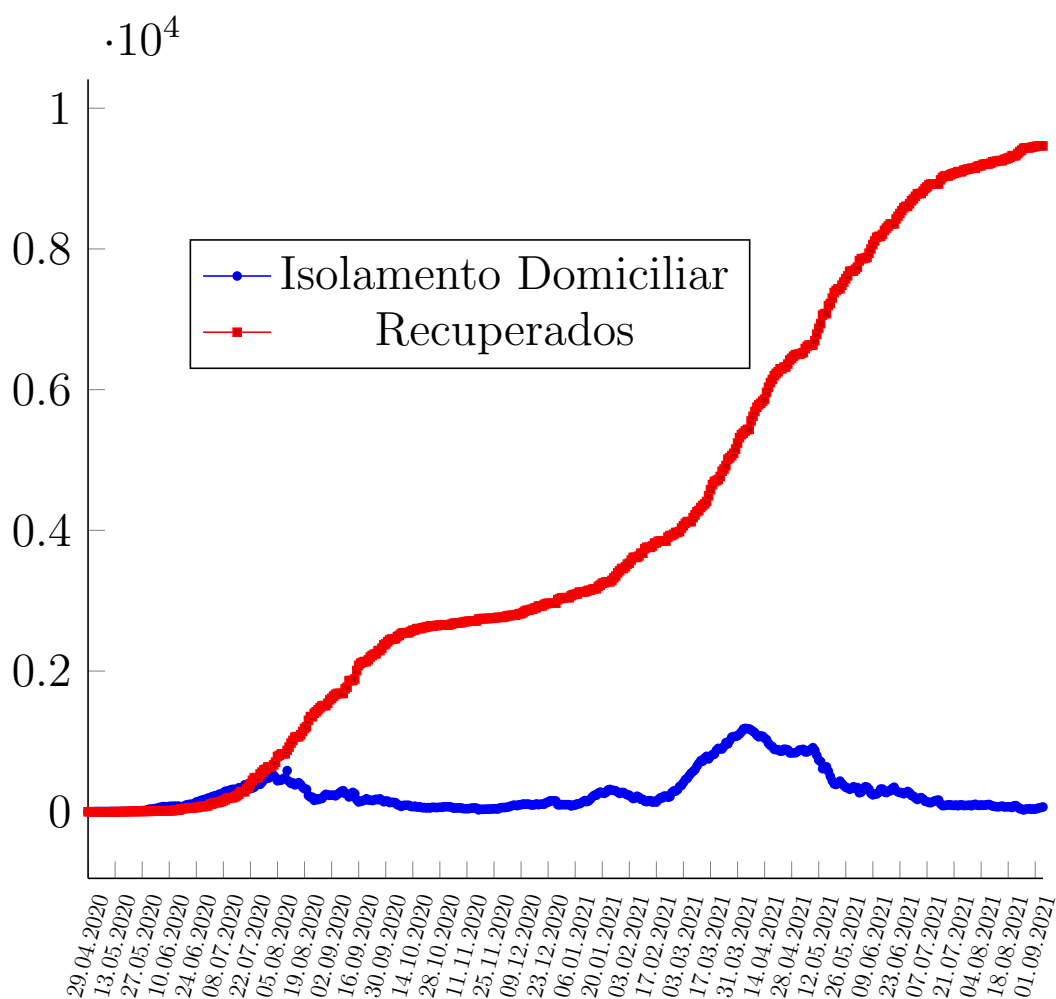
Figura 2: Coeficiente de incidência (por 100 mil habitantes) da COVID-19, 2020.



5 de setembro de 2021

Doença pelo Novo Coronavírus (COVID-19)

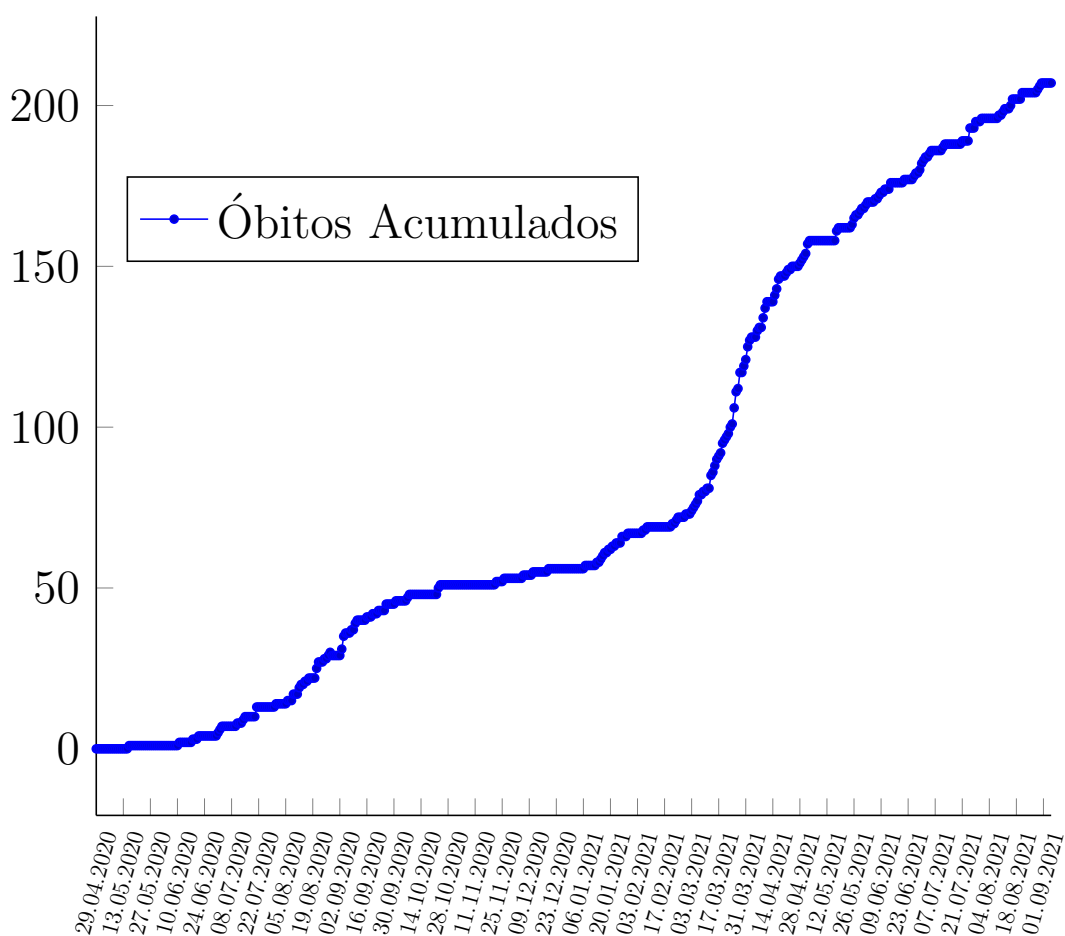
Figura 3: Curva dos casos recuperados, e casos ativos por COVID-19, em moradores de Porto Nacional-TO, 2020.



5 de setembro de 2021

Doença pelo Novo Coronavírus (COVID-19)

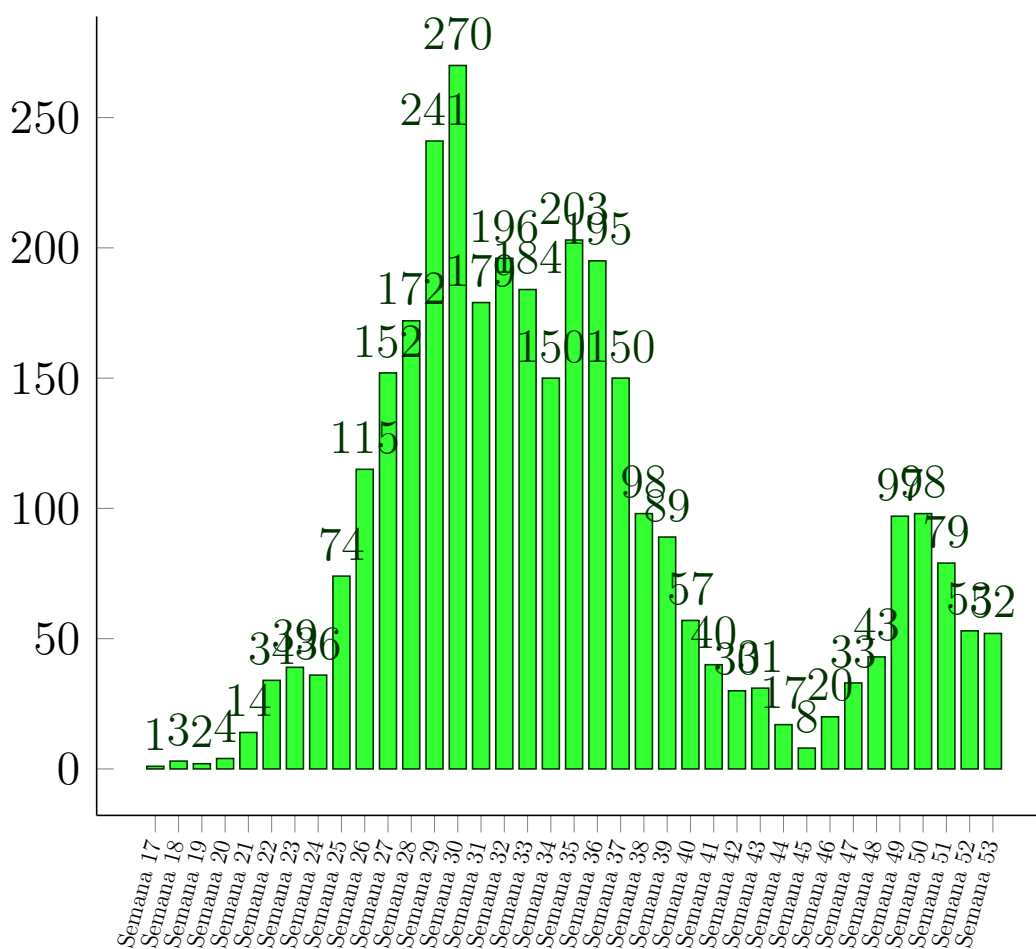
Figura 4: Curva dos óbitos por COVID-19, em moradores de Porto Nacional-TO, 2020-2021.



5 de setembro de 2021

Doença pelo Novo Coronavírus (COVID-19)

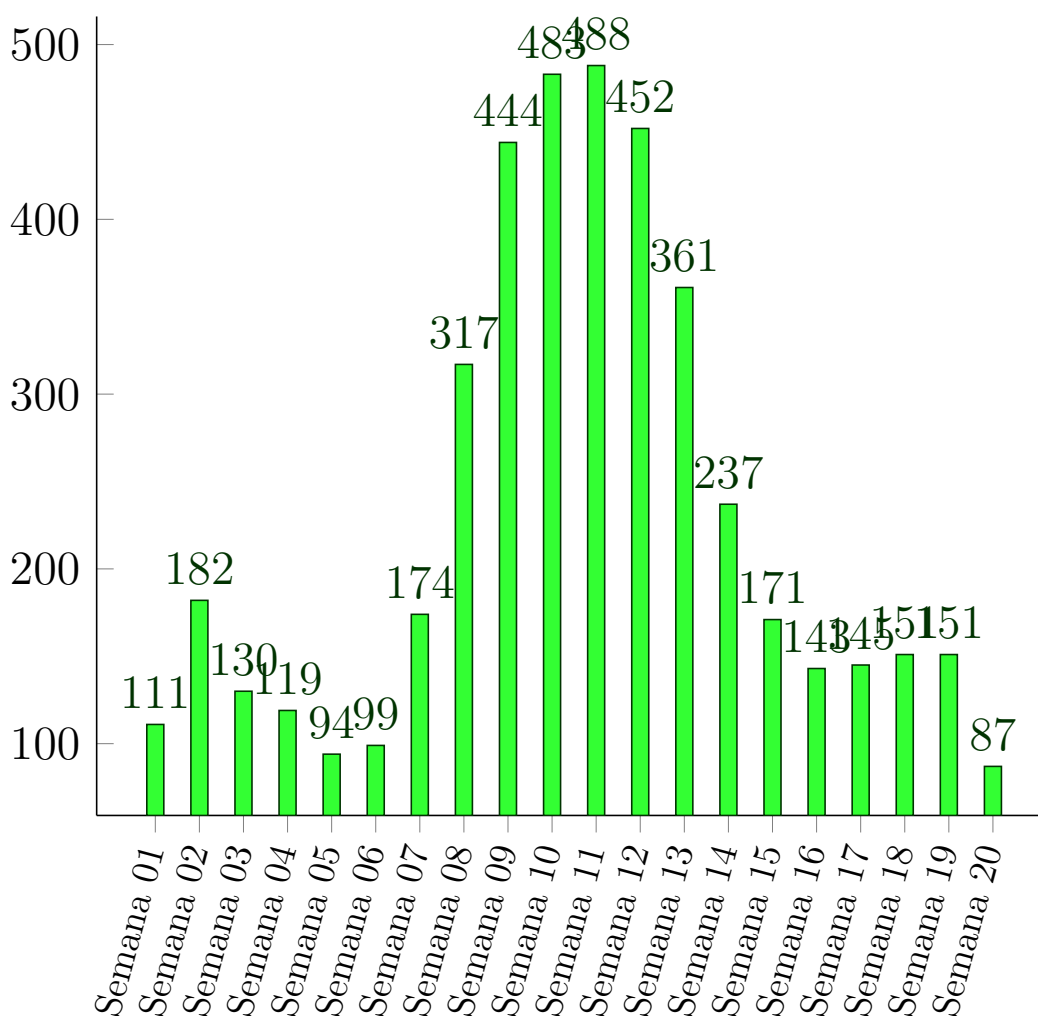
Figura 5: Casos da COVID-19 registrados no ano de 2020, por Semana Epidemiológica residentes em Porto Nacional.



5 de setembro de 2021

Doença pelo Novo Coronavírus (COVID-19)

Figura 6: Casos da COVID-19 registrados no ano de 2021, por Semana Epidemiológica residentes em Porto Nacional.



5 de setembro de 2021

Doença pelo Novo Coronavírus (COVID-19)

Figura 7: Proporção dos casos de COVID-19 por sexo em moradores de Porto Nacional-TO, 2020.

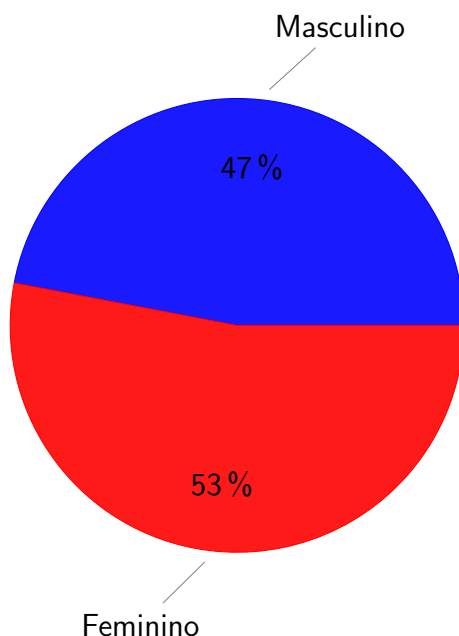
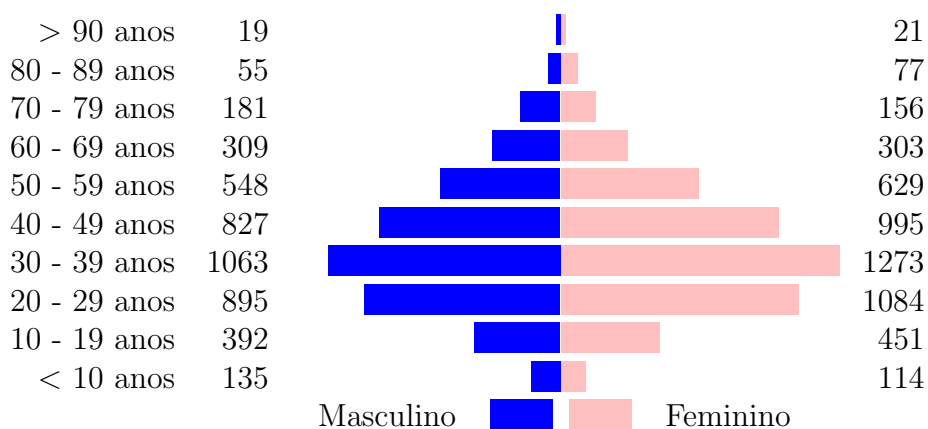


Figura 8: Número de casos confirmados para COVID-19 segundo faixa etária e sexo em moradores de Porto Nacional-TO, 2020



Referências e Materiais Informativos

- [1] BRASIL. Ministério da Saúde. PAINEL CORONAVÍRUS, 2020. [Disponível em <http://covid.saude.gov.br/>; Acesso 5-Julho-2020].
- [2] Secretaria de Saúde do Estado do Tocantins, 2020. Disponível em <http://coronavirus.to.gov.br/>; Acesso 5-Julho-2020].
- [3] Secretaria Municipal da Saúde. Plano de Contingência do Município de Porto Nacional para Infecção Humana pela COVID-19. 2020.
- [4] WHO. Coronavirus disease 2019 (COVID-19): Situation Report, 2020. [Disponível em <https://www.who.int/docs/default-source/coronaviruse/situation-reports/20200503-covid-19-sitrep-104.pdf>; Acesso 5-Julho-2020].