



15 de setembro de 2021

Doença pelo Novo Coronavírus (COVID-19)

BOLETIM Nº 504

## SITUAÇÃO EM PORTO NACIONAL

A Secretaria Municipal de Saúde de Porto Nacional (SEMUS), por meio da Vigilância em Saúde e do Comitê de Vigilância Epidemiológica (CVE), informa a situação da COVID-19.

A Vigilância Epidemiológica de Porto Nacional informa que, até às 12h do dia 15 de setembro de 2021, totaliza **24442 notificações** para Síndrome Gripal (SG) e Síndrome Respiratória Aguda Grave (SRAG), onde estão inclusos também os casos suspeitos para COVID-19, onde, por meio de exames laboratoriais e pela clínica foram **14518 descartados**, **123 em análise**, **9801 confirmados**, **9520 recuperados** e **207 óbitos** para COVID-19, o que aponta uma letalidade de **2,0%** .

15 de setembro de 2021

Doença pelo Novo Coronavírus (COVID-19)

## EXPEDIENTE

BOLETIM EPIDEMIOLÓGICO DE PORTO NACIONAL - DOENÇA PELO NOVO CORONAVÍRUS (COVID-19)  
SECRETARIA MUNICIPAL DE SAÚDE DE PORTO NACIONAL – TOCANTINS  
COMITÊ DE VIGILÂNCIA EPIDEMIOLÓGICA

Prefeito Municipal de Porto Nacional  
**Ronivon Maciel Gama**

Secretária Municipal da Saúde  
**Lorena Martins Vilela**

Superintendente de Saúde  
**Domingas Thayse Pereira Ribeiro**

Diretoria de Atenção Primária em Saúde  
**Bruna Isabella Locatelli Goldoni**

Diretoria de Vigilância em Saúde  
**Zenilde Carreiro de Carvalho**

Coordenadora da Vigilância Epidemiológica  
**Antonia Alves Ramos**

Comitê de Vigilância Epidemiológica  
**Zenilde Carreiro de Carvalho**  
**Antonia Alves Ramos**  
**Rithielly Rocha**

**Mylla Fabiele Ferreira Sousa**  
**Geisivaldo Amorim**  
**Ana Claudia Rosal**

Elaboração:  
**Zenilde Carreiro de Carvalho**  
**Rithielly Rocha**  
**Mylla Fabiele Ferreira Sousa**

Edição, projeto gráfico e diagramação:  
**Zenilde Carreiro de Carvalho**  
**Rithielly Rocha**  
**Ana Claudia Rosal**

Revisão de texto:  
**Lorena Martins Vilela**  
**Zenilde Carreiro de Carvalho**  
**Antonia Alves Ramos**  
**Rithielly Rocha**  
**Ana Claudia Rosal**  
**Mylla Fabiele Ferreira Sousa**

...

SECRETARIA MUNICIPAL DE SAÚDE DE PORTO NACIONAL - TOCANTINS

Setor Aeroporto, Porto Nacional - TO, 77500-000

Contato telefônico: (63) 3363-7888

e-mail: [semusportonacional@gmail.com](mailto:semusportonacional@gmail.com)

Enderços eletrônicos: <http://www.portonacional.to.gov.br/index.php/secs/sec-de-saude>

© 2020 – SECRETARIA MUNICIPAL DE SAÚDE DE PORTO NACIONAL

Todos os direitos reservados. É permitida a reprodução parcial ou total desta obra, desde que citada a fonte e que não seja para venda ou qualquer fim comercial. A responsabilidade pelos direitos autorais de textos e imagens desta obra é da área técnica. Elaboração, edição, distribuição e informações: Secretaria Municipal de Saúde de Porto Nacional.

15 de setembro de 2021

Doença pelo Novo Coronavírus (COVID-19)

9801	9520	14518
<b>Confirmados</b>	<b>Recuperados</b>	<b>Descartados</b>

207	2,0%
<b>Óbitos</b>	<b>Letalidade</b>

### OBSERVAÇÕES:

- Todas as amostras coletadas são encaminhadas diariamente ao LACEN - TO, onde são analisados e laudados, porém, nem todas as amostras estão sendo analisadas no mesmo dia, dessa forma, acumulando amostras a serem analisados.

## PERFIL EPIDEMIOLÓGICO DOS CASOS CONFIRMADOS PARA COVID-19 EM PORTO NACIONAL-TO

O município de Porto Nacional no dia 15 de setembro de 2021, registrou 16 novos casos da COVID - 19.

Tabela 1: PERFIL EPIDEMIOLÓGICO DOS NOVOS CASOS CONFIRMADOS PARA COVID-19 EM PORTO NACIONAL-TO

Sexo	Quantidade
Feminino	07
Masculino	09

Faixa Etária	Quantidade
< 10 anos	02
10-19 anos	03
20-29 anos	01
30-39 anos	05
40-49 anos	03
50-59 anos	01
70-79 anos	01

Localização	Quantidade
Sede Porto Nacional	09
Distrito de Luzimangues	07

Comorbidade	Quantidade
Sim	00
Não	16

15 de setembro de 2021

Doença pelo Novo Coronavírus (COVID-19)

Método de diagnóstico	Quantidade
RT-PCR	16
Teste Rápido	00

Situação	Quantidade
Domiciliar	16
Hospitalizado	00
Óbito	00

Tabela 2: PERFIL EPIDEMIOLÓGICO DOS CASOS CONFIRMADOS ACUMULADOS PARA COVID-19 EM PORTO NACIONAL-TO

Faixa etária	Feminino	Masculino	Total
< 10 anos	118	140	258
10-19 anos	465	407	872
20-29 anos	1116	917	2033
30-39 anos	1306	1102	24028
40-49 anos	1026	849	1875
50-59 anos	644	561	1205
60-69 anos	311	315	626
70-79 anos	160	184	345
80-89 anos	80	56	136
> 90 anos	22	20	42
<b>Total</b>	<b>5246</b>	<b>4555</b>	<b>9801</b>

Pacientes com comorbidade	Quantidade
Sim	1182
Não	8619

Localização	Quantidade
Sede Porto Nacional	8449
Distrito de Luzimangues	1352

Situação atual	Quantidade
Pacientes em isolamento domiciliar	70
Pacientes internados	04
Pacientes recuperados	9520
Óbito	207

Método de diagnóstico	Quantidade
RT-PCR	8223
Teste Rápido	1578

15 de setembro de 2021

Doença pelo Novo Coronavírus (COVID-19)

Tabela 3: Perfil dos pacientes hospitalizados confirmados para COVID-19, residentes de Porto Nacional-TO.

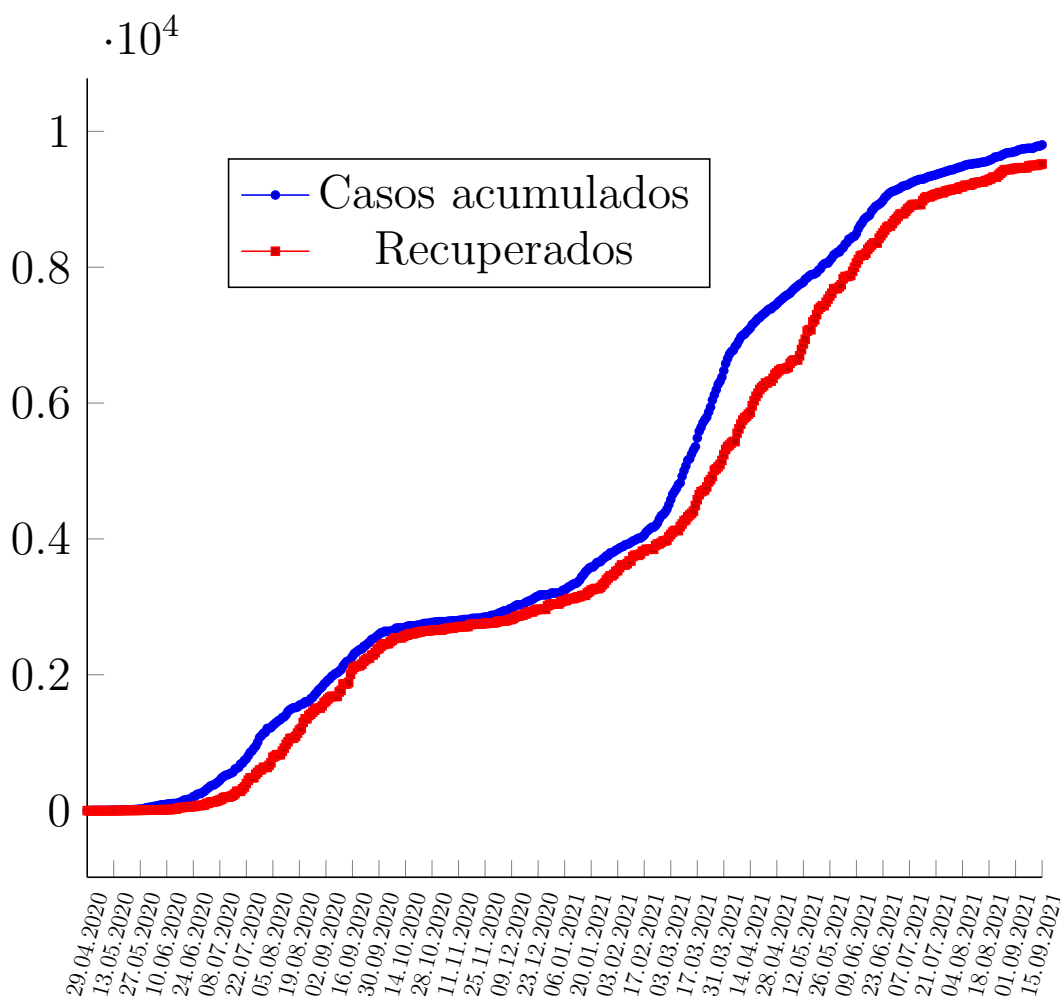
Serviço Hospitalar	Quantidade
Público	03
Privado	01

Faixa Etária	Quantidade
40-49 anos	02
60-69 anos	01
> 90 anos	01

Estado de Saúde	Quantidade
Estável	01
Grave	03

Comorbidades	Quantidade
Não	01
Sim	03

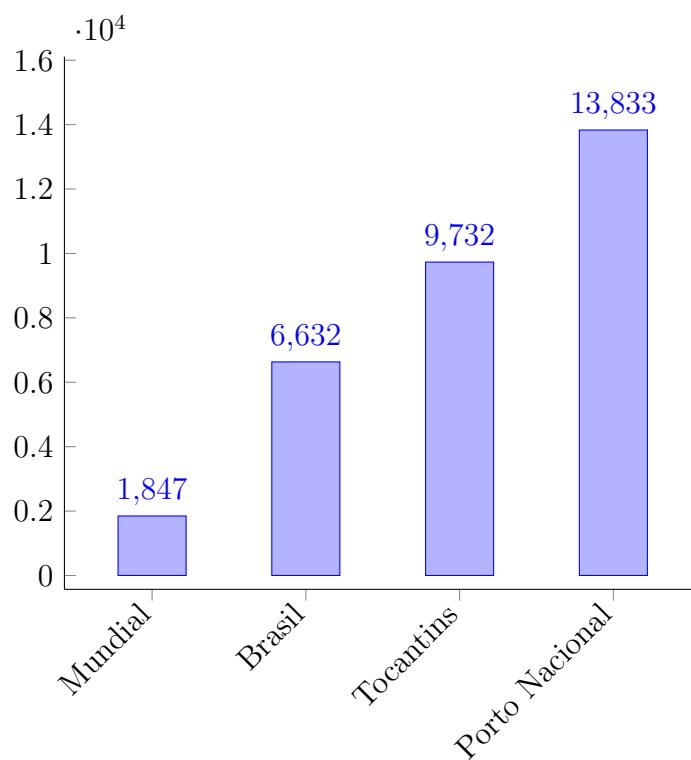
Figura 1: Curva dos casos confirmados e recuperados por COVID-19, por data de diagnóstico em moradores de Porto Nacional-TO, 2021.



15 de setembro de 2021

Doença pelo Novo Coronavírus (COVID-19)

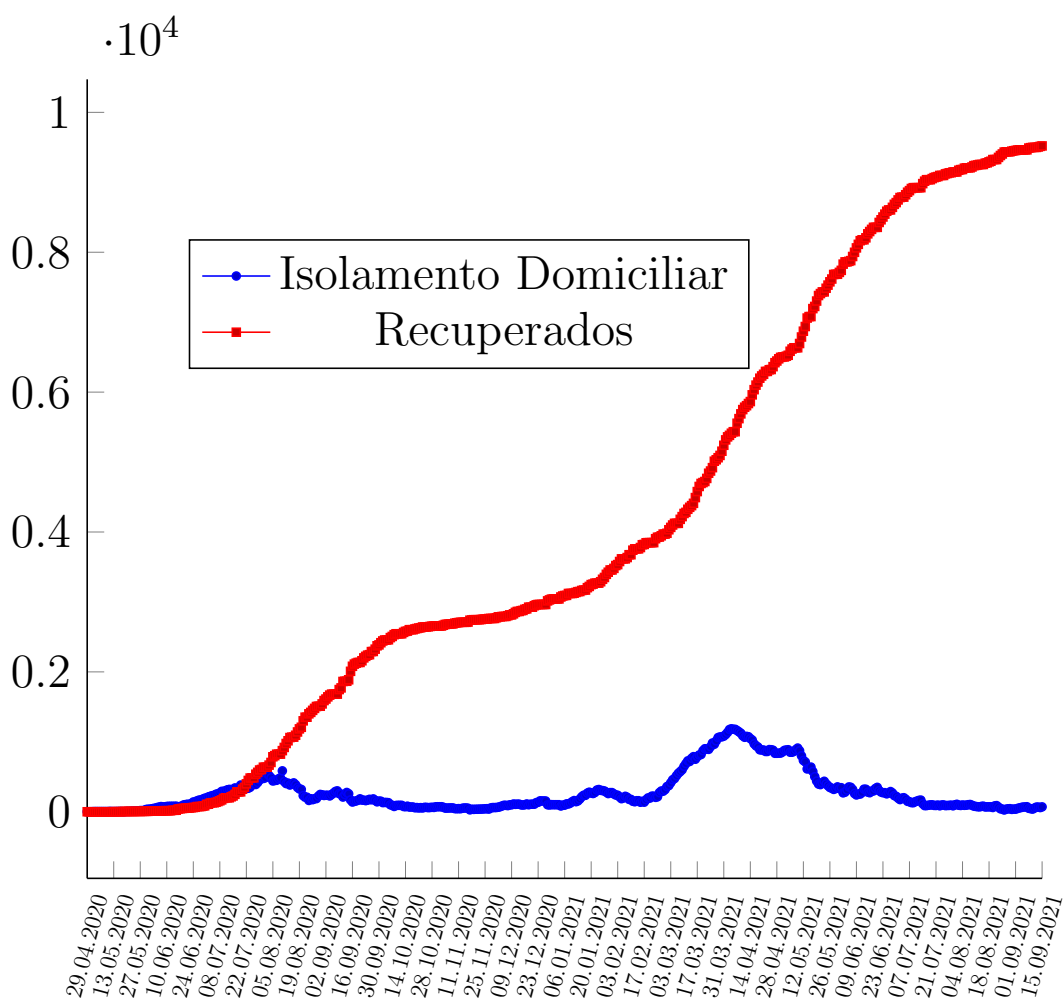
Figura 2: Coeficiente de incidência (por 100 mil habitantes) da COVID-19, 2020.



15 de setembro de 2021

Doença pelo Novo Coronavírus (COVID-19)

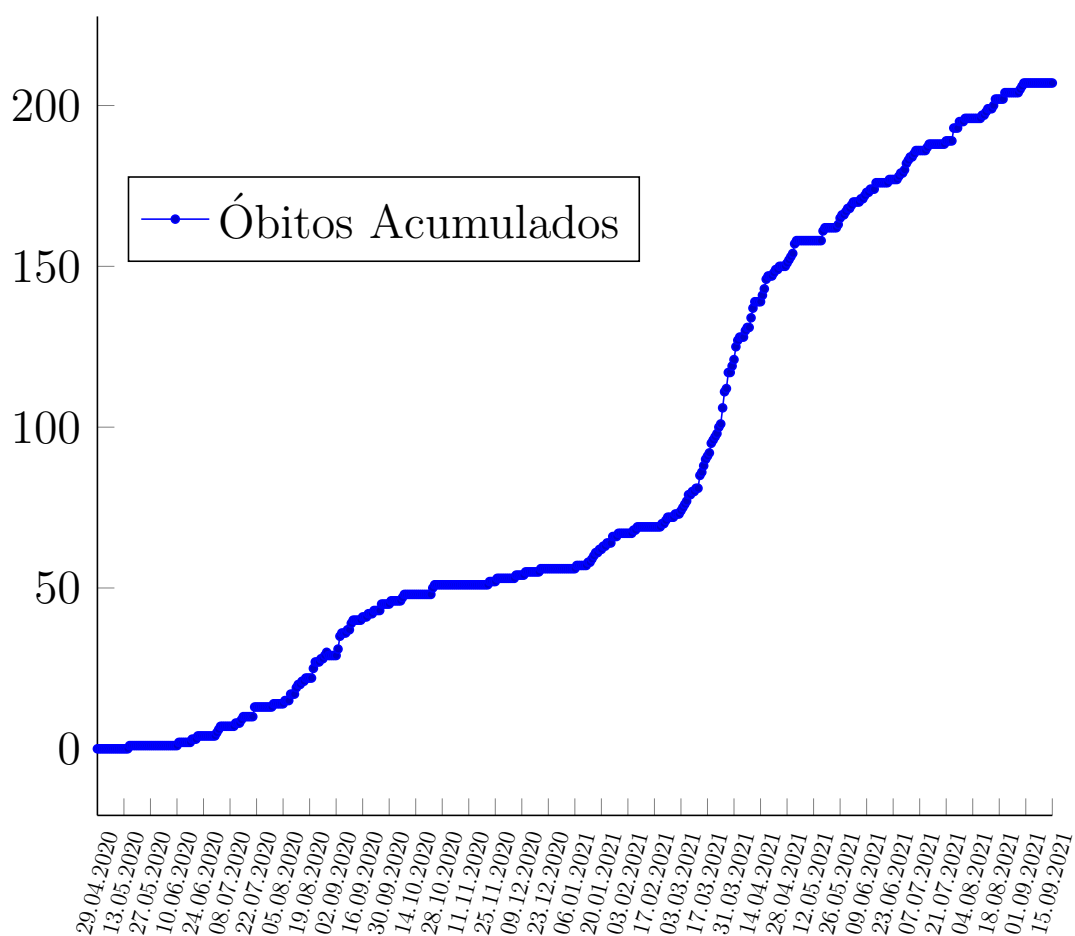
Figura 3: Curva dos casos recuperados, e casos ativos por COVID-19, em moradores de Porto Nacional-TO, 2020.



15 de setembro de 2021

Doença pelo Novo Coronavírus (COVID-19)

Figura 4: Curva dos óbitos por COVID-19, em moradores de Porto Nacional-TO, 2020-2021.

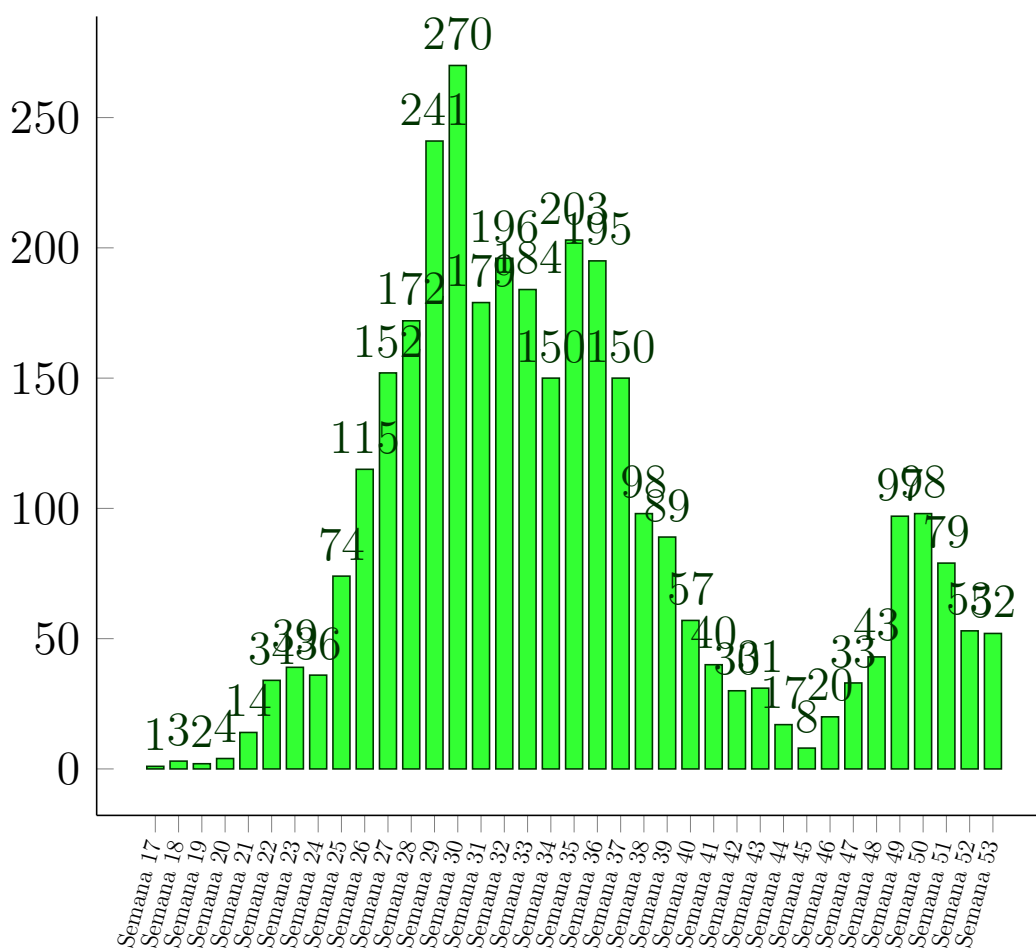




15 de setembro de 2021

Doença pelo Novo Coronavírus (COVID-19)

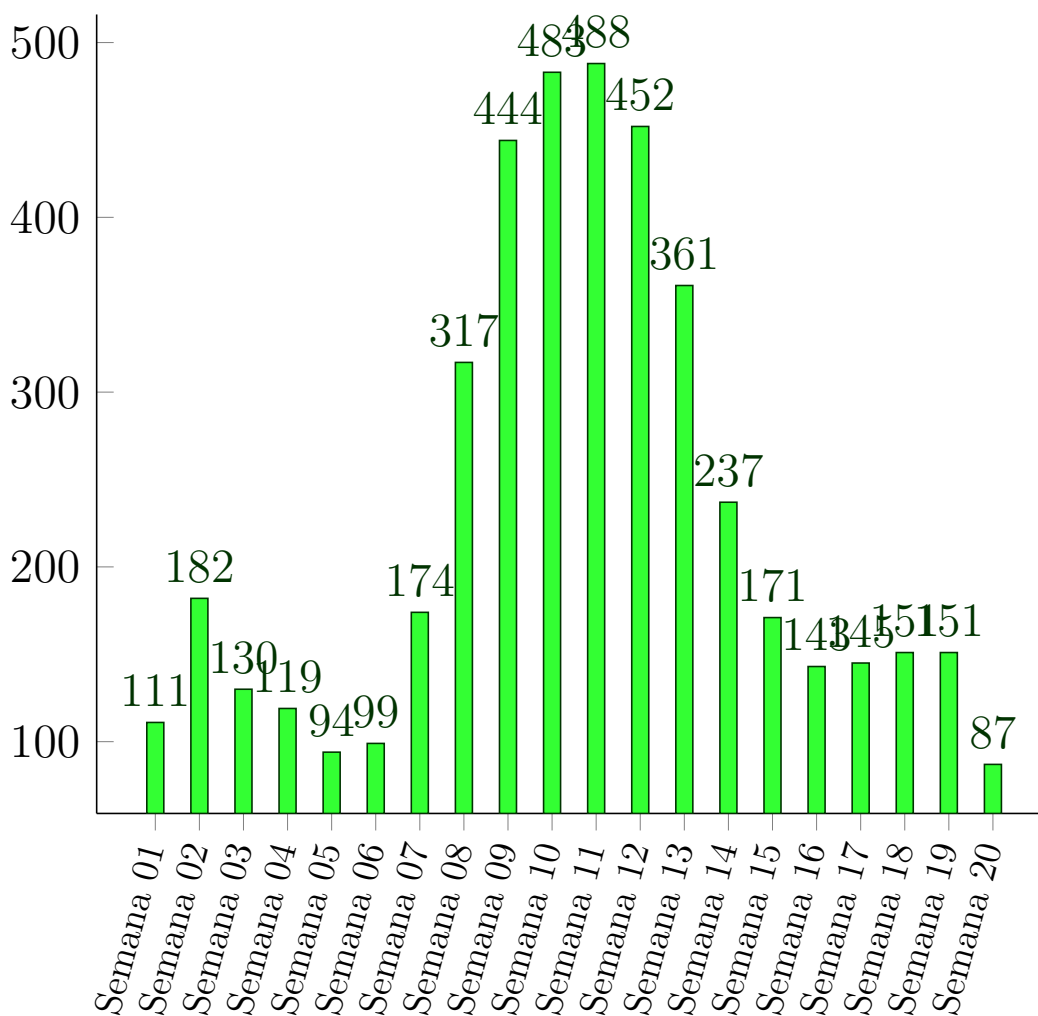
Figura 5: Casos da COVID-19 registrados no ano de 2020, por Semana Epidemiológica residentes em Porto Nacional.



15 de setembro de 2021

Doença pelo Novo Coronavírus (COVID-19)

Figura 6: Casos da COVID-19 registrados no ano de 2021, por Semana Epidemiológica residentes em Porto Nacional.



15 de setembro de 2021

Doença pelo Novo Coronavírus (COVID-19)

Figura 7: Proporção dos casos de COVID-19 por sexo em moradores de Porto Nacional-TO, 2020.

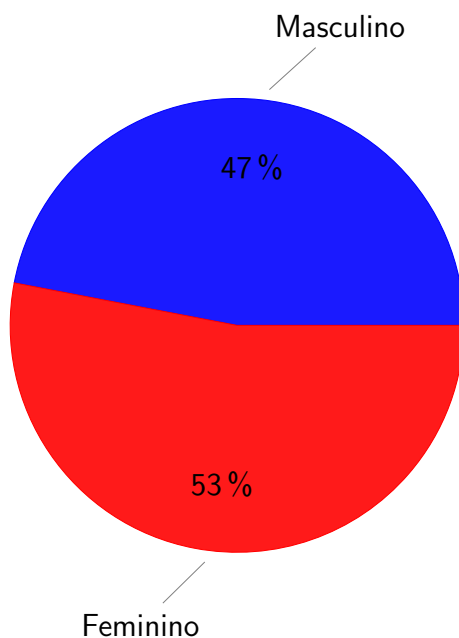
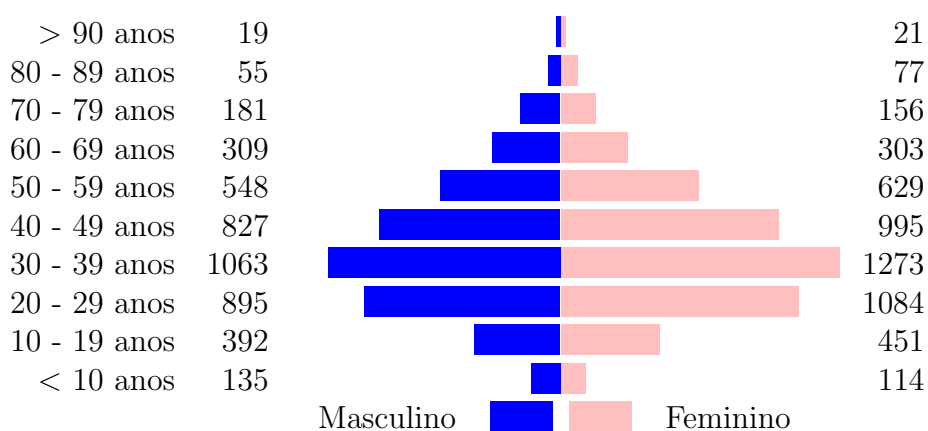


Figura 8: Número de casos confirmados para COVID-19 segundo faixa etária e sexo em moradores de Porto Nacional-TO, 2020





15 de setembro de 2021

Doença pelo Novo Coronavírus (COVID-19)

## Referências e Materiais Informativos

- [1] BRASIL. Ministério da Saúde. PAINEL CORONAVÍRUS, 2020. [Disponível em <http://covid.saude.gov.br/>; Acesso 5-Julho-2020].
- [2] Secretaria de Saúde do Estado do Tocantins, 2020. Disponível em <http://coronavirus.to.gov.br/>; Acesso 5-Julho-2020].
- [3] Secretaria Municipal da Saúde. Plano de Contingência do Município de Porto Nacional para Infecção Humana pela COVID-19. 2020.
- [4] WHO. Coronavirus disease 2019 (COVID-19): Situation Report, 2020. [Disponível em <https://www.who.int/docs/default-source/coronaviruse/situation-reports/20200503-covid-19-sitrep-104.pdf>; Acesso 5-Julho-2020].