



19 de setembro de 2021

Doença pelo Novo Coronavírus (COVID-19)

BOLETIM Nº 508

SITUAÇÃO EM PORTO NACIONAL

A Secretaria Municipal de Saúde de Porto Nacional (SEMUS), por meio da Vigilância em Saúde e do Comitê de Vigilância Epidemiológica (CVE), informa a situação da COVID-19.

A Vigilância Epidemiológica de Porto Nacional informa que, até às 12h do dia 19 de setembro de 2021, totaliza **24486 notificações** para Síndrome Gripal (SG) e Síndrome Respiratória Aguda Grave (SRAG), onde estão inclusos também os casos suspeitos para COVID-19, onde, por meio de exames laboratoriais e pela clínica foram **14548 descartados**, **103 em análise**, **9835 confirmados**, **9536 recuperados** e **207 óbitos** para COVID-19, o que aponta uma letalidade de **2,0%** .

19 de setembro de 2021

Doença pelo Novo Coronavírus (COVID-19)

EXPEDIENTE

BOLETIM EPIDEMIOLÓGICO DE PORTO NACIONAL - DOENÇA PELO NOVO CORONAVÍRUS (COVID-19)
SECRETARIA MUNICIPAL DE SAÚDE DE PORTO NACIONAL – TOCANTINS
COMITÊ DE VIGILÂNCIA EPIDEMIOLÓGICA

Prefeito Municipal de Porto Nacional
Ronivon Maciel Gama

Secretária Municipal da Saúde
Lorena Martins Vilela

Superintendente de Saúde
Domingas Thayse Pereira Ribeiro

Diretoria de Atenção Primária em Saúde
Bruna Isabella Locatelli Goldoni

Diretoria de Vigilância em Saúde
Zenilde Carreiro de Carvalho

Coordenadora da Vigilância Epidemiológica
Antonia Alves Ramos

Comitê de Vigilância Epidemiológica
Zenilde Carreiro de Carvalho
Antonia Alves Ramos
Rithielly Rocha

Mylla Fabiele Ferreira Sousa
Geisivaldo Amorim
Ana Claudia Rosal

Elaboração:
Zenilde Carreiro de Carvalho
Rithielly Rocha
Mylla Fabiele Ferreira Sousa

Edição, projeto gráfico e diagramação:
Zenilde Carreiro de Carvalho
Rithielly Rocha
Ana Claudia Rosal

Revisão de texto:
Lorena Martins Vilela
Zenilde Carreiro de Carvalho
Antonia Alves Ramos
Rithielly Rocha
Ana Claudia Rosal
Mylla Fabiele Ferreira Sousa

...

SECRETARIA MUNICIPAL DE SAÚDE DE PORTO NACIONAL - TOCANTINS

Setor Aeroporto, Porto Nacional - TO, 77500-000

Contato telefônico: (63) 3363-7888

e-mail: semusportonacional@gmail.com

Enderços eletrônicos: <http://www.portonacional.to.gov.br/index.php/secs/sec-de-saude>

© 2020 – SECRETARIA MUNICIPAL DE SAÚDE DE PORTO NACIONAL

Todos os direitos reservados. É permitida a reprodução parcial ou total desta obra, desde que citada a fonte e que não seja para venda ou qualquer fim comercial. A responsabilidade pelos direitos autorais de textos e imagens desta obra é da área técnica. Elaboração, edição, distribuição e informações: Secretaria Municipal de Saúde de Porto Nacional.

19 de setembro de 2021

Doença pelo Novo Coronavírus (COVID-19)

9835	9536	14548
Confirmados	Recuperados	Descartados

207	2,0%
Óbitos	Letalidade

OBSERVAÇÕES:

- Todas as amostras coletadas são encaminhadas diariamente ao LACEN - TO, onde são analisados e laudados, porém, nem todas as amostras estão sendo analisadas no mesmo dia, dessa forma, acumulando amostras a serem analisados.

PERFIL EPIDEMIOLÓGICO DOS CASOS CONFIRMADOS PARA COVID-19 EM PORTO NACIONAL-TO

O município de Porto Nacional no dia 19 de setembro de 2021, registrou 11 novos casos da COVID - 19.

Tabela 1: PERFIL EPIDEMIOLÓGICO DOS NOVOS CASOS CONFIRMADOS PARA COVID-19 EM PORTO NACIONAL-TO

Sexo	Quantidade
Feminino	09
Masculino	02

Faixa Etária	Quantidade
10-19 anos	02
20-29 anos	03
30-39 anos	02
40-49 anos	03
70-79 anos	01

Localização	Quantidade
Sede Porto Nacional	06
Distrito de Luzimangues	05

Comorbidade	Quantidade
Sim	01
Não	10

19 de setembro de 2021

Doença pelo Novo Coronavírus (COVID-19)

Método de diagnóstico	Quantidade
RT-PCR	11
Teste Rápido	00

Situação	Quantidade
Domiciliar	11
Hospitalizado	00
Óbito	00

Tabela 2: PERFIL EPIDEMIOLÓGICO DOS CASOS CONFIRMADOS ACUMULADOS PARA COVID-19 EM PORTO NACIONAL-TO

Faixa etária	Feminino	Masculino	Total
< 10 anos	118	140	258
10-19 anos	470	409	879
20-29 anos	1120	923	2043
30-39 anos	1309	1104	24033
40-49 anos	1033	851	1884
50-59 anos	645	562	1207
60-69 anos	311	315	626
70-79 anos	161	184	346
80-89 anos	80	56	136
> 90 anos	22	20	42
Total	5267	4568	9835

Pacientes com comorbidade	Quantidade
Sim	1183
Não	8652

Localização	Quantidade
Sede Porto Nacional	8472
Distrito de Luzimangues	1363

Situação atual	Quantidade
Pacientes em isolamento domiciliar	88
Pacientes internados	04
Pacientes recuperados	9536
Óbito	207

Método de diagnóstico	Quantidade
RT-PCR	8257
Teste Rápido	1578

19 de setembro de 2021

Doença pelo Novo Coronavírus (COVID-19)

Tabela 3: Perfil dos pacientes hospitalizados confirmados para COVID-19, residentes de Porto Nacional-TO.

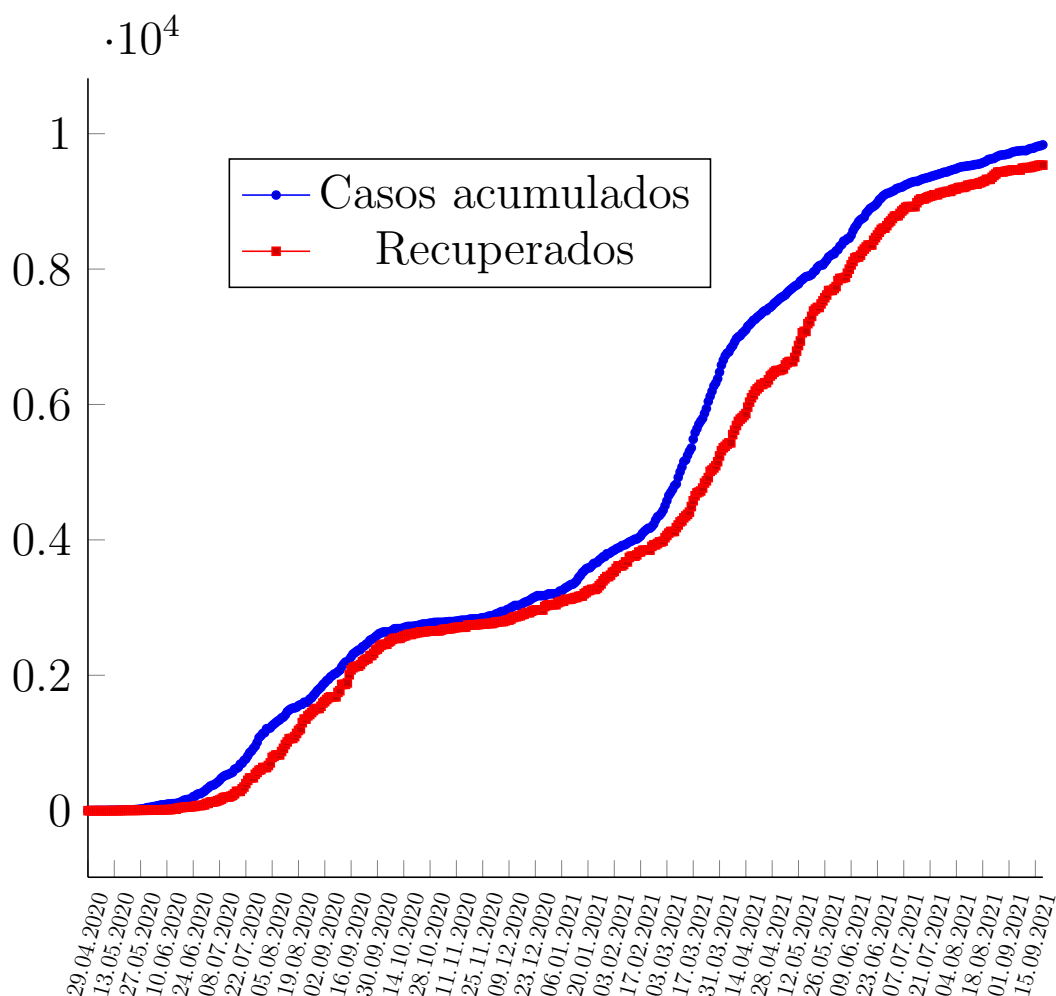
Serviço Hospitalar	Quantidade
Público	03
Privado	01

Faixa Etária	Quantidade
40-49 anos	02
60-69 anos	01
> 90 anos	01

Estado de Saúde	Quantidade
Estável	01
Grave	03

Comorbidades	Quantidade
Não	01
Sim	03

Figura 1: Curva dos casos confirmados e recuperados por COVID-19, por data de diagnóstico em moradores de Porto Nacional-TO, 2021.



19 de setembro de 2021

Doença pelo Novo Coronavírus (COVID-19)

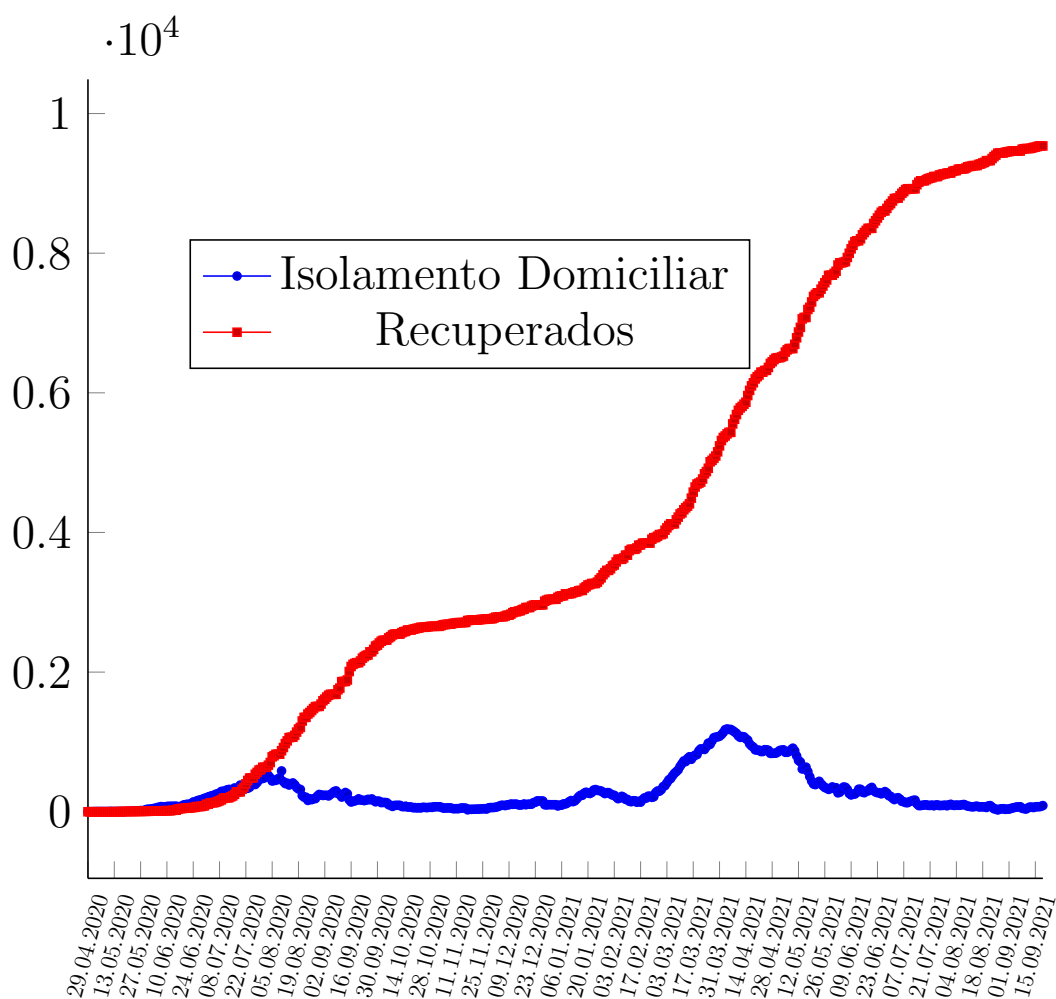
Figura 2: Coeficiente de incidência (por 100 mil habitantes) da COVID-19, 2020.



19 de setembro de 2021

Doença pelo Novo Coronavírus (COVID-19)

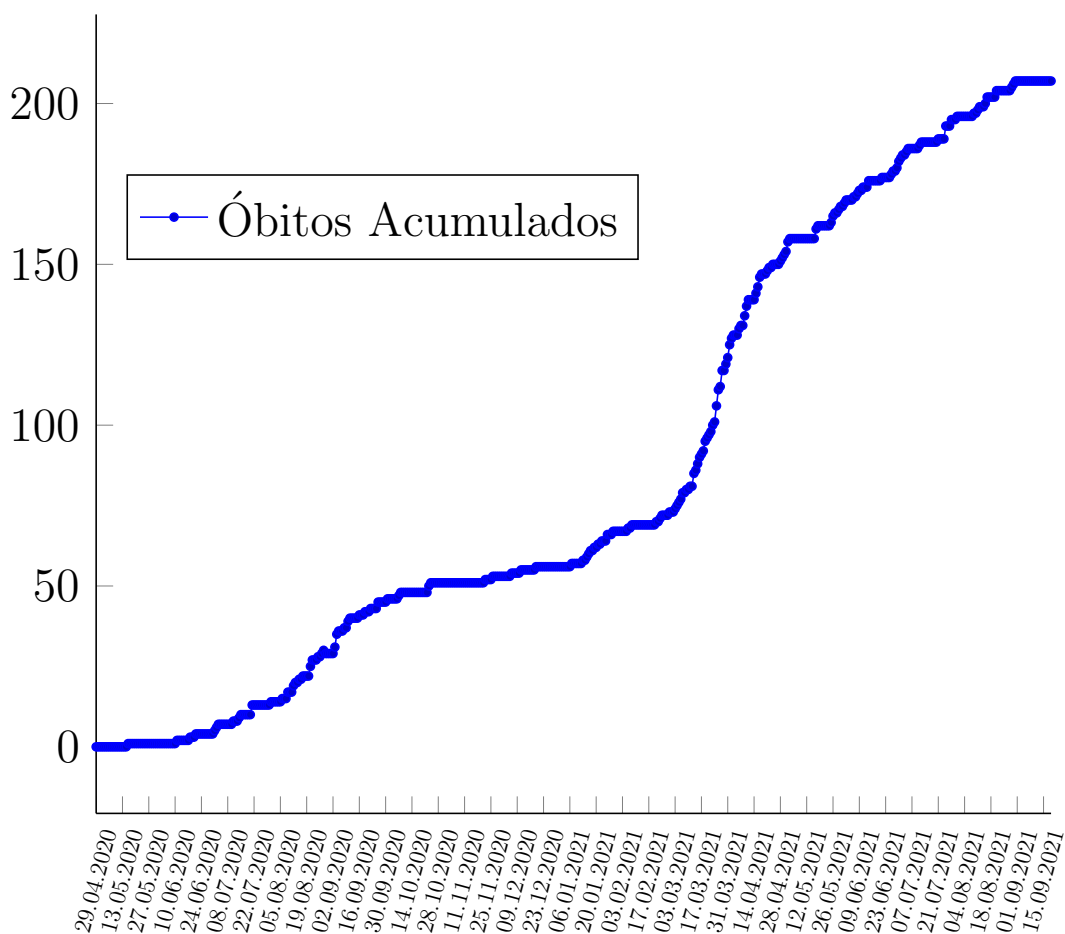
Figura 3: Curva dos casos recuperados, e casos ativos por COVID-19, em moradores de Porto Nacional-TO, 2020.



19 de setembro de 2021

Doença pelo Novo Coronavírus (COVID-19)

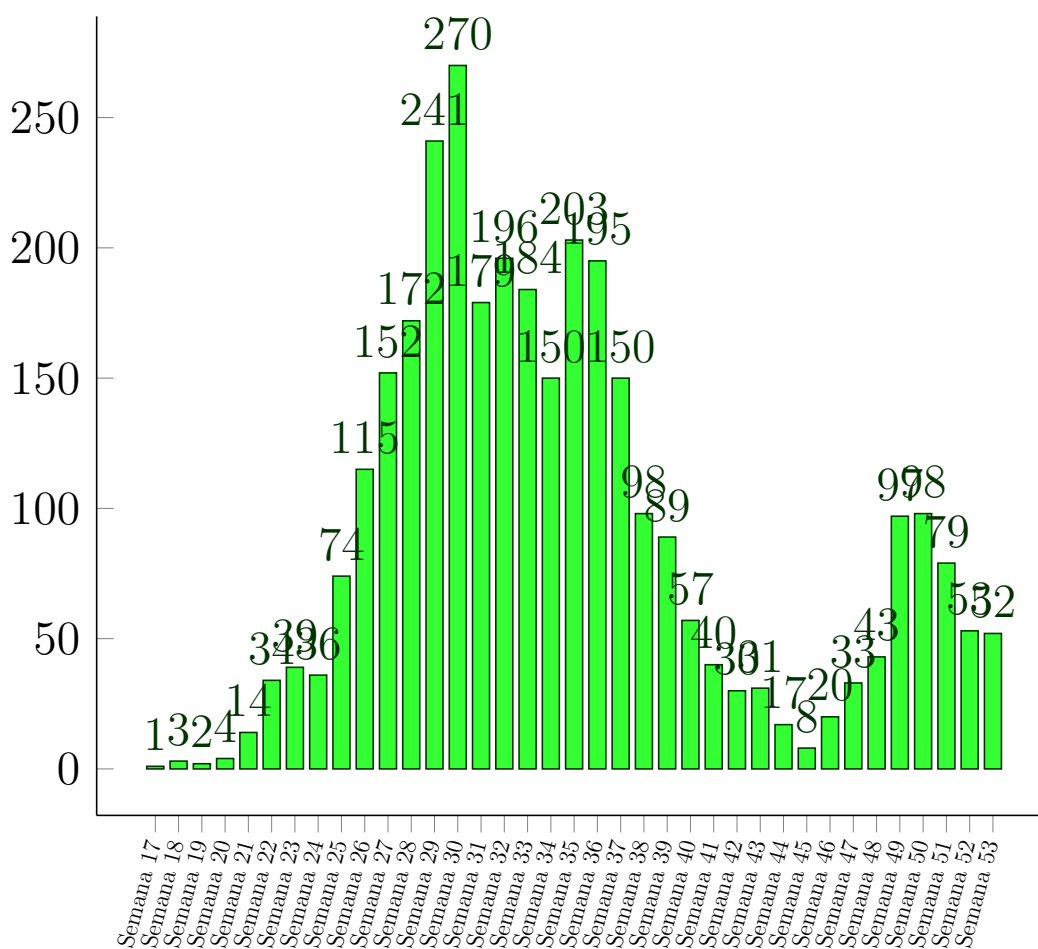
Figura 4: Curva dos óbitos por COVID-19, em moradores de Porto Nacional-TO, 2020-2021.



19 de setembro de 2021

Doença pelo Novo Coronavírus (COVID-19)

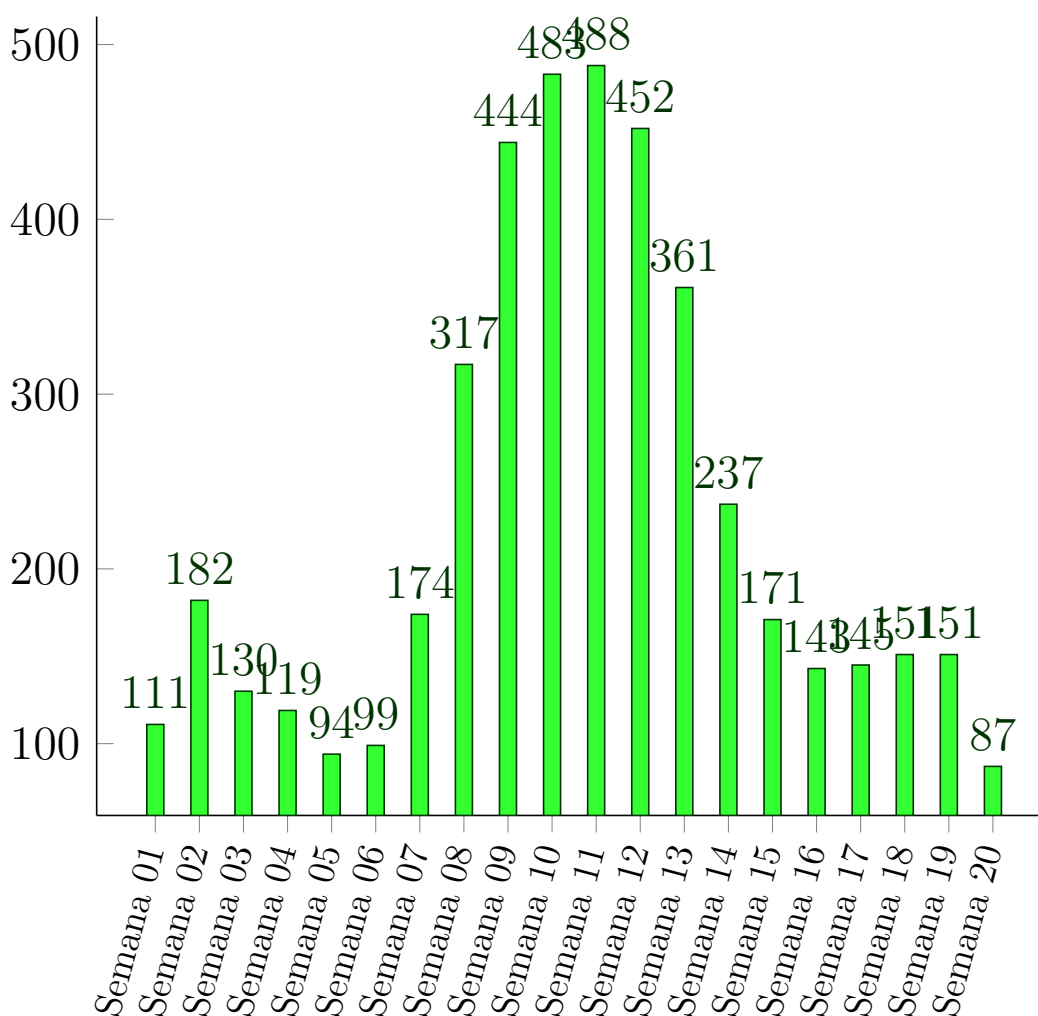
Figura 5: Casos da COVID-19 registrados no ano de 2020, por Semana Epidemiológica residentes em Porto Nacional.



19 de setembro de 2021

Doença pelo Novo Coronavírus (COVID-19)

Figura 6: Casos da COVID-19 registrados no ano de 2021, por Semana Epidemiológica residentes em Porto Nacional.



19 de setembro de 2021

Doença pelo Novo Coronavírus (COVID-19)

Figura 7: Proporção dos casos de COVID-19 por sexo em moradores de Porto Nacional-TO, 2020.

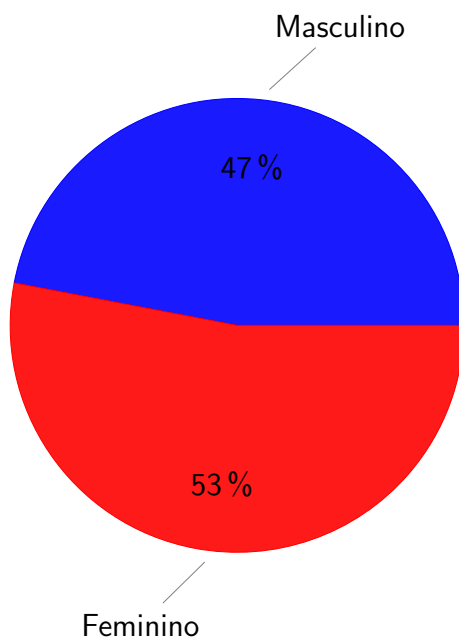
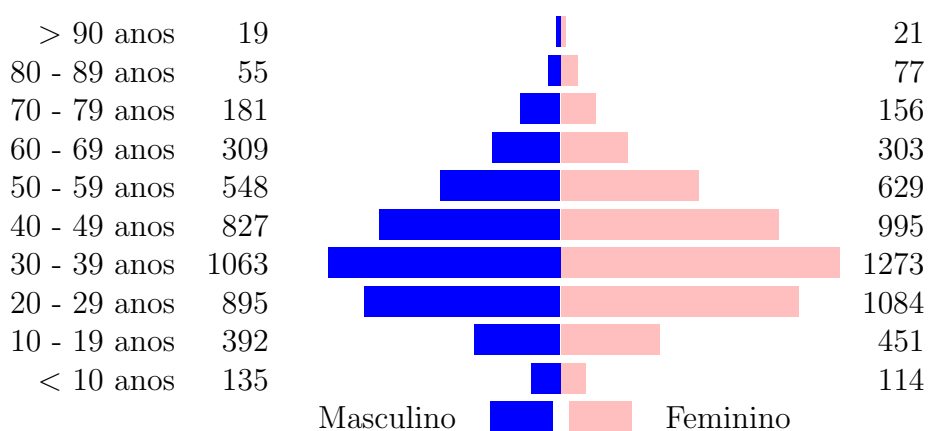


Figura 8: Número de casos confirmados para COVID-19 segundo faixa etária e sexo em moradores de Porto Nacional-TO, 2020



Referências e Materiais Informativos

- [1] BRASIL. Ministério da Saúde. PAINEL CORONAVÍRUS, 2020. [Disponível em <http://covid.saude.gov.br/>; Acesso 5-Julho-2020].
- [2] Secretaria de Saúde do Estado do Tocantins, 2020. Disponível em <http://coronavirus.to.gov.br/>; Acesso 5-Julho-2020].
- [3] Secretaria Municipal da Saúde. Plano de Contingência do Município de Porto Nacional para Infecção Humana pela COVID-19. 2020.
- [4] WHO. Coronavirus disease 2019 (COVID-19): Situation Report, 2020. [Disponível em <https://www.who.int/docs/default-source/coronaviruse/situation-reports/20200503-covid-19-sitrep-104.pdf>; Acesso 5-Julho-2020].