

25 de setembro de 2021

Doença pelo Novo Coronavírus (COVID-19)

BOLETIM Nº 514

SITUAÇÃO EM PORTO NACIONAL

A Secretaria Municipal de Saúde de Porto Nacional (SEMUS), por meio da Vigilância em Saúde e do Comitê de Vigilância Epidemiológica (CVE), informa a situação da COVID-19.

A Vigilância Epidemiológica de Porto Nacional informa que, até às 12h do dia 25 de setembro de 2021, totaliza **24603 notificações** para Síndrome Gripal (SG) e Síndrome Respiratória Aguda Grave (SRAG), onde estão inclusos também os casos suspeitos para COVID-19, onde, por meio de exames laboratoriais e pela clínica foram **14645 descartados**, **81 em análise**, **9877 confirmados**, **9573 recuperados** e **208 óbitos** para COVID-19, o que aponta uma letalidade de **2,0%** .

25 de setembro de 2021

Doença pelo Novo Coronavírus (COVID-19)

EXPEDIENTE

BOLETIM EPIDEMIOLÓGICO DE PORTO NACIONAL - DOENÇA PELO NOVO CORONAVÍRUS (COVID-19)
SECRETARIA MUNICIPAL DE SAÚDE DE PORTO NACIONAL – TOCANTINS
COMITÊ DE VIGILÂNCIA EPIDEMIOLÓGICA

Prefeito Municipal de Porto Nacional
Ronivon Maciel Gama

Secretária Municipal da Saúde
Lorena Martins Vilela

Superintendente de Saúde
Domingas Thayse Pereira Ribeiro

Diretoria de Atenção Primária em Saúde
Bruna Isabella Locatelli Goldoni

Diretoria de Vigilância em Saúde
Zenilde Carreiro de Carvalho

Coordenadora da Vigilância Epidemiológica
Antonia Alves Ramos

Comitê de Vigilância Epidemiológica
Zenilde Carreiro de Carvalho
Antonia Alves Ramos
Rithielly Rocha

Mylla Fabiele Ferreira Sousa
Geisivaldo Amorim
Ana Claudia Rosal

Elaboração:
Zenilde Carreiro de Carvalho
Rithielly Rocha
Mylla Fabiele Ferreira Sousa

Edição, projeto gráfico e diagramação:
Zenilde Carreiro de Carvalho
Rithielly Rocha
Ana Claudia Rosal

Revisão de texto:
Lorena Martins Vilela
Zenilde Carreiro de Carvalho
Antonia Alves Ramos
Rithielly Rocha
Ana Claudia Rosal
Mylla Fabiele Ferreira Sousa

...

SECRETARIA MUNICIPAL DE SAÚDE DE PORTO NACIONAL - TOCANTINS

Setor Aeroporto, Porto Nacional - TO, 77500-000

Contato telefônico: (63) 3363-7888

e-mail: semusportonacional@gmail.com

Enderços eletrônicos: <http://www.portonacional.to.gov.br/index.php/secs/sec-de-saude>

© 2020 – SECRETARIA MUNICIPAL DE SAÚDE DE PORTO NACIONAL

Todos os direitos reservados. É permitida a reprodução parcial ou total desta obra, desde que citada a fonte e que não seja para venda ou qualquer fim comercial. A responsabilidade pelos direitos autorais de textos e imagens desta obra é da área técnica. Elaboração, edição, distribuição e informações: Secretaria Municipal de Saúde de Porto Nacional.

25 de setembro de 2021

Doença pelo Novo Coronavírus (COVID-19)

9877	9573	14645
Confirmados	Recuperados	Descartados

208	2,0%
Óbitos	Letalidade

OBSERVAÇÕES:

- Todas as amostras coletadas são encaminhadas diariamente ao LACEN - TO, onde são analisados e laudados, porém, nem todas as amostras estão sendo analisadas no mesmo dia, dessa forma, acumulando amostras a serem analisados.

PERFIL EPIDEMIOLÓGICO DOS CASOS CONFIRMADOS PARA COVID-19 EM PORTO NACIONAL-TO

O município de Porto Nacional no dia 25 de setembro de 2021, registrou **07 novos casos** da COVID - 19.

Tabela 1: **PERFIL EPIDEMIOLÓGICO DOS NOVOS CASOS CONFIRMADOS PARA COVID-19 EM PORTO NACIONAL-TO**

Sexo	Quantidade
Feminino	04
Masculino	03

Faixa Etária	Quantidade
30-39 anos	02
40-49 anos	03
60-69 anos	02

Localização	Quantidade
Sede Porto Nacional	07
Distrito de Luzimangues	00

Comorbidade	Quantidade
Sim	00
Não	07

Método de diagnóstico	Quantidade
RT-PCR	05
Teste Rápido	02

Situação	Quantidade
Domiciliar	07
Hospitalizado	00
Óbito	00

25 de setembro de 2021

Doença pelo Novo Coronavírus (COVID-19)

Tabela 2: **PERFIL EPIDEMIOLÓGICO DOS CASOS CONFIRMADOS ACUMULADOS PARA COVID-19 EM PORTO NACIONAL-TO**

Faixa etária	Feminino	Masculino	Total
< 10 anos	119	140	259
10-19 anos	474	410	884
20-29 anos	1121	930	2051
30-39 anos	1313	1111	2424
40-49 anos	1037	856	1893
50-59 anos	647	563	1210
60-69 anos	313	317	630
70-79 anos	162	184	347
80-89 anos	80	56	136
> 90 anos	23	20	43
Total	5287	4590	9877

Pacientes com comorbidade	Quantidade
Sim	1185
Não	8692

Localização	Quantidade
Sede Porto Nacional	8507
Distrito de Luzimangues	1370

Situação atual	Quantidade
Pacientes em isolamento domiciliar	91
Pacientes internados	05
Pacientes recuperados	9573
Óbito	208

Método de diagnóstico	Quantidade
RT-PCR	8292
Teste Rápido	1585

Tabela 3: **Perfil dos pacientes hospitalizados confirmados para COVID-19, residentes de Porto Nacional-TO.**

Serviço Hospitalar	Quantidade
Público	04
Privado	01

Faixa Etária	Quantidade
40-49 anos	02
50-59 anos	01
60-69 anos	01
70-79 anos	01

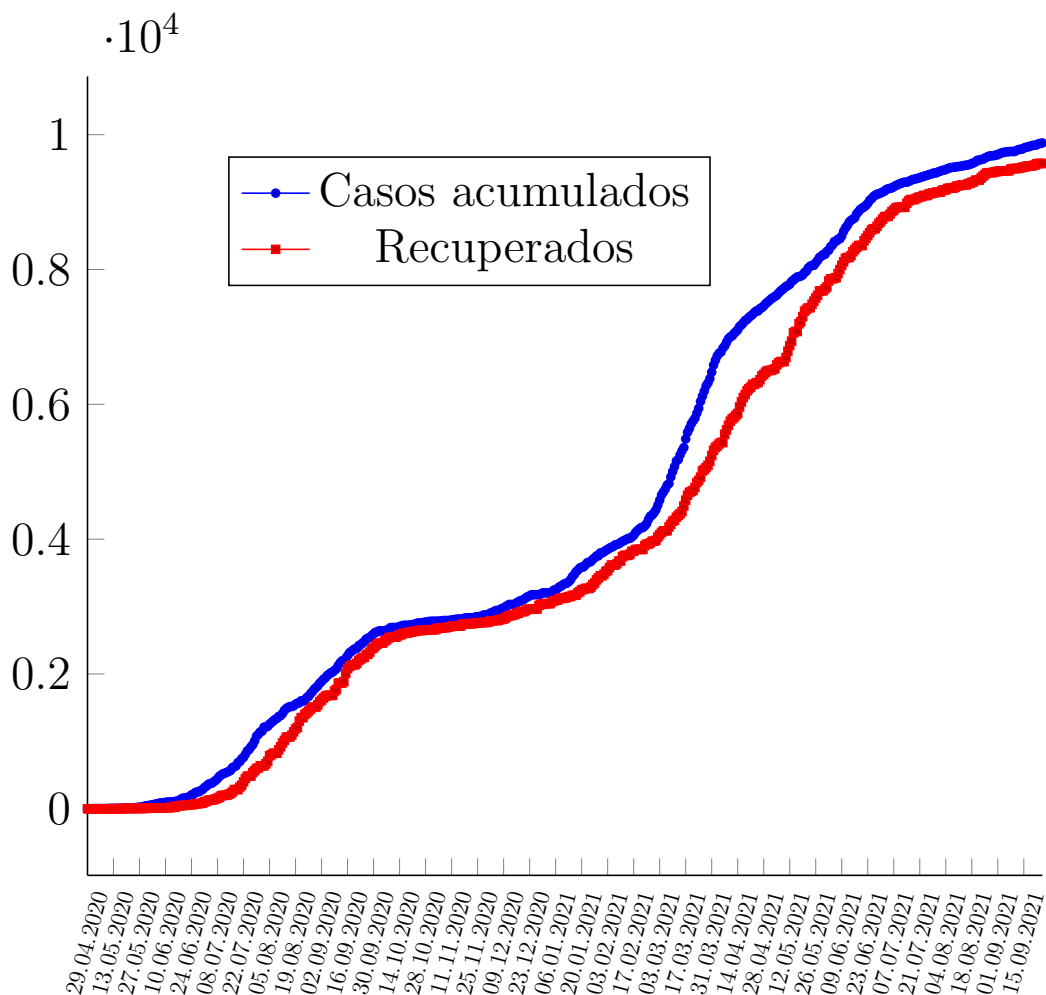
25 de setembro de 2021

Doença pelo Novo Coronavírus (COVID-19)

Estado de Saúde	Quantidade
Estável	03
Grave	02

Comorbidades	Quantidade
Não	03
Sim	02

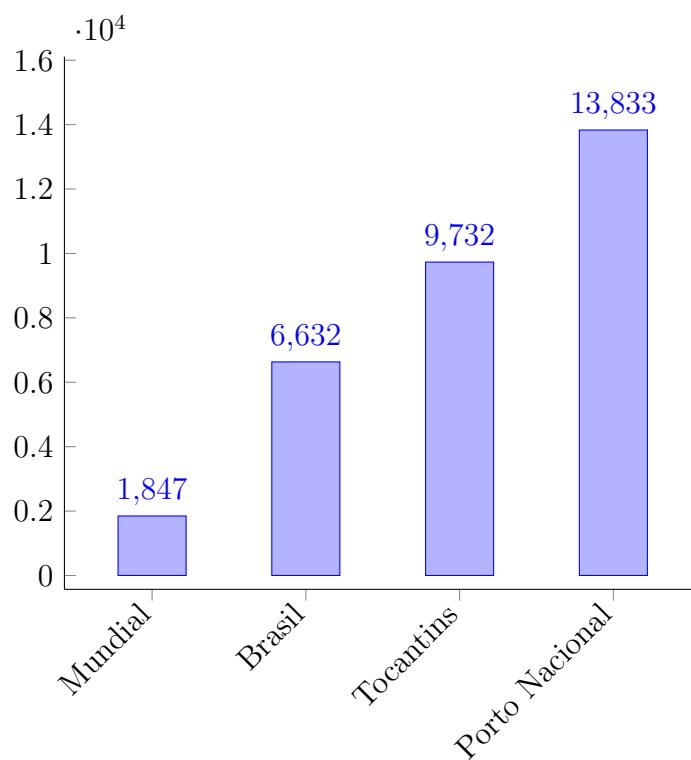
Figura 1: Curva dos casos confirmados e recuperados por COVID-19, por data de diagnóstico em moradores de Porto Nacional-TO, 2021.



25 de setembro de 2021

Doença pelo Novo Coronavírus (COVID-19)

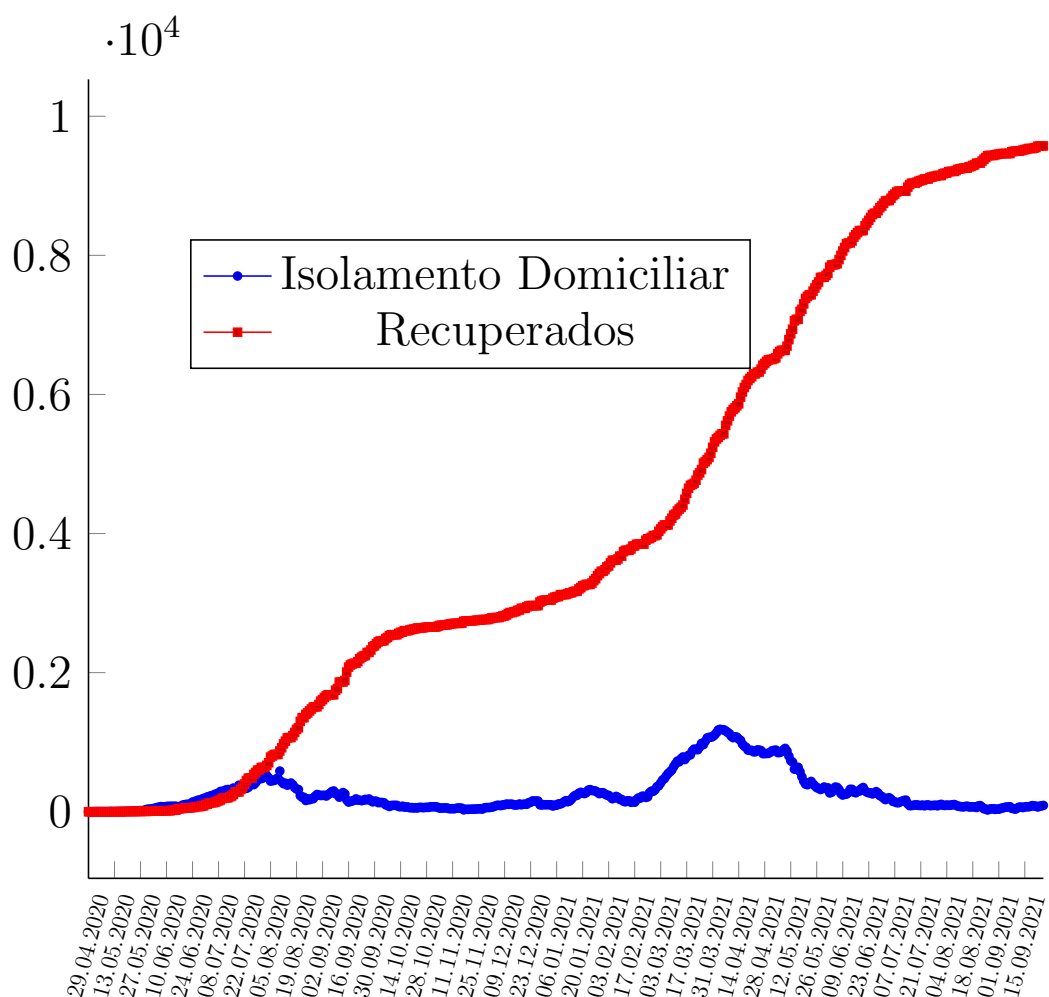
Figura 2: Coeficiente de incidência (por 100 mil habitantes) da COVID-19, 2020.



25 de setembro de 2021

Doença pelo Novo Coronavírus (COVID-19)

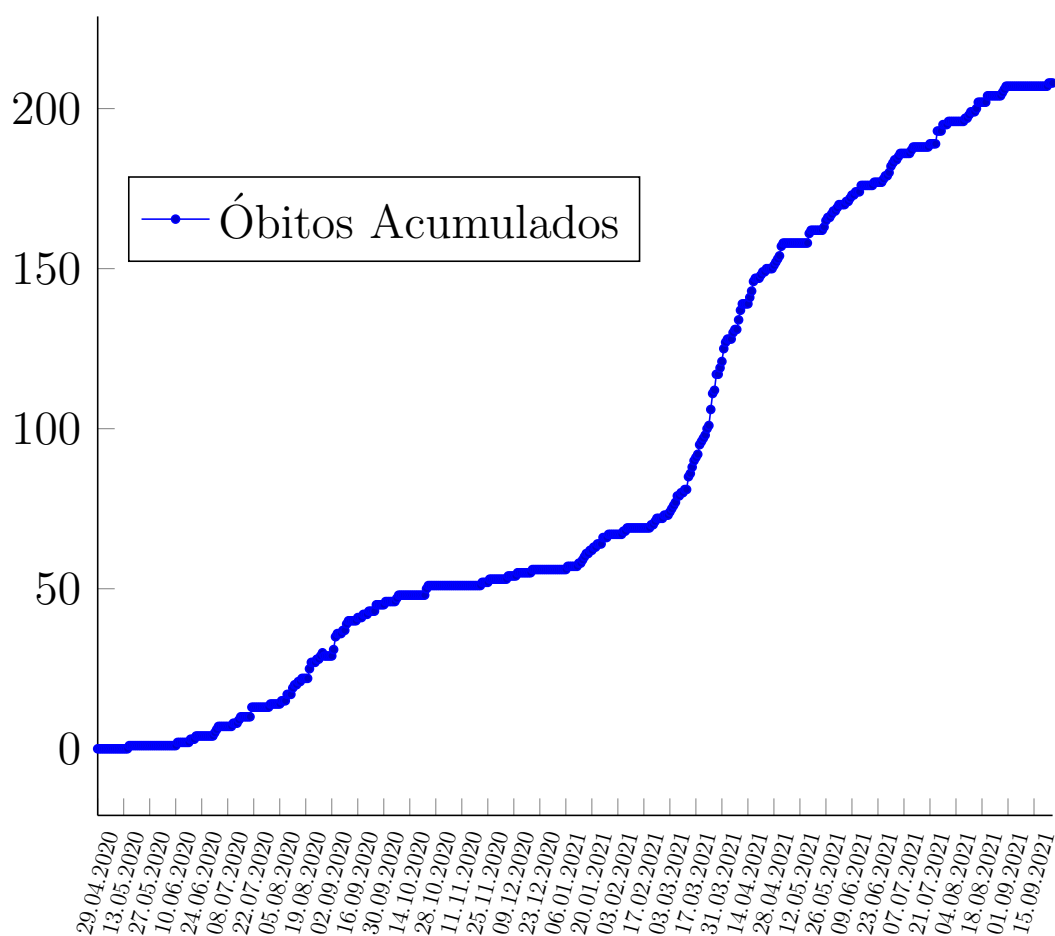
Figura 3: Curva dos casos recuperados, e casos ativos por COVID-19, em moradores de Porto Nacional-TO, 2020.



25 de setembro de 2021

Doença pelo Novo Coronavírus (COVID-19)

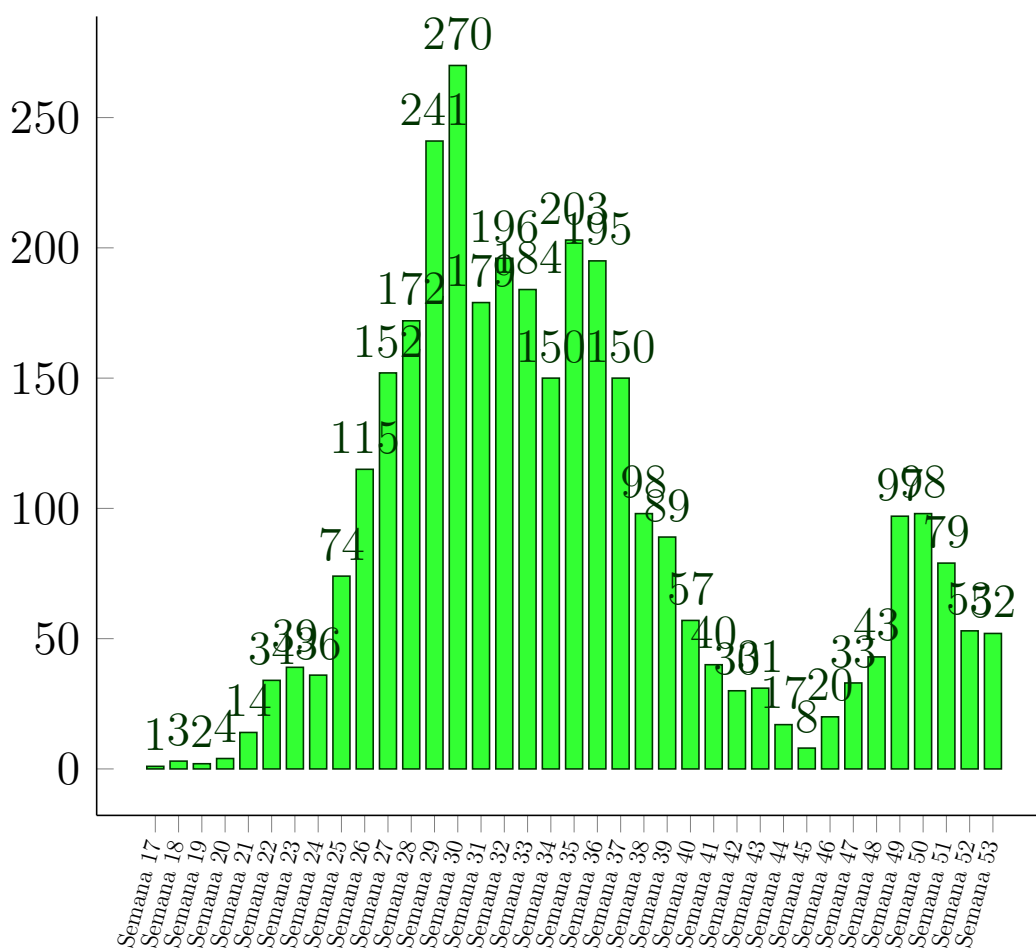
Figura 4: Curva dos óbitos por COVID-19, em moradores de Porto Nacional-TO, 2020-2021.



25 de setembro de 2021

Doença pelo Novo Coronavírus (COVID-19)

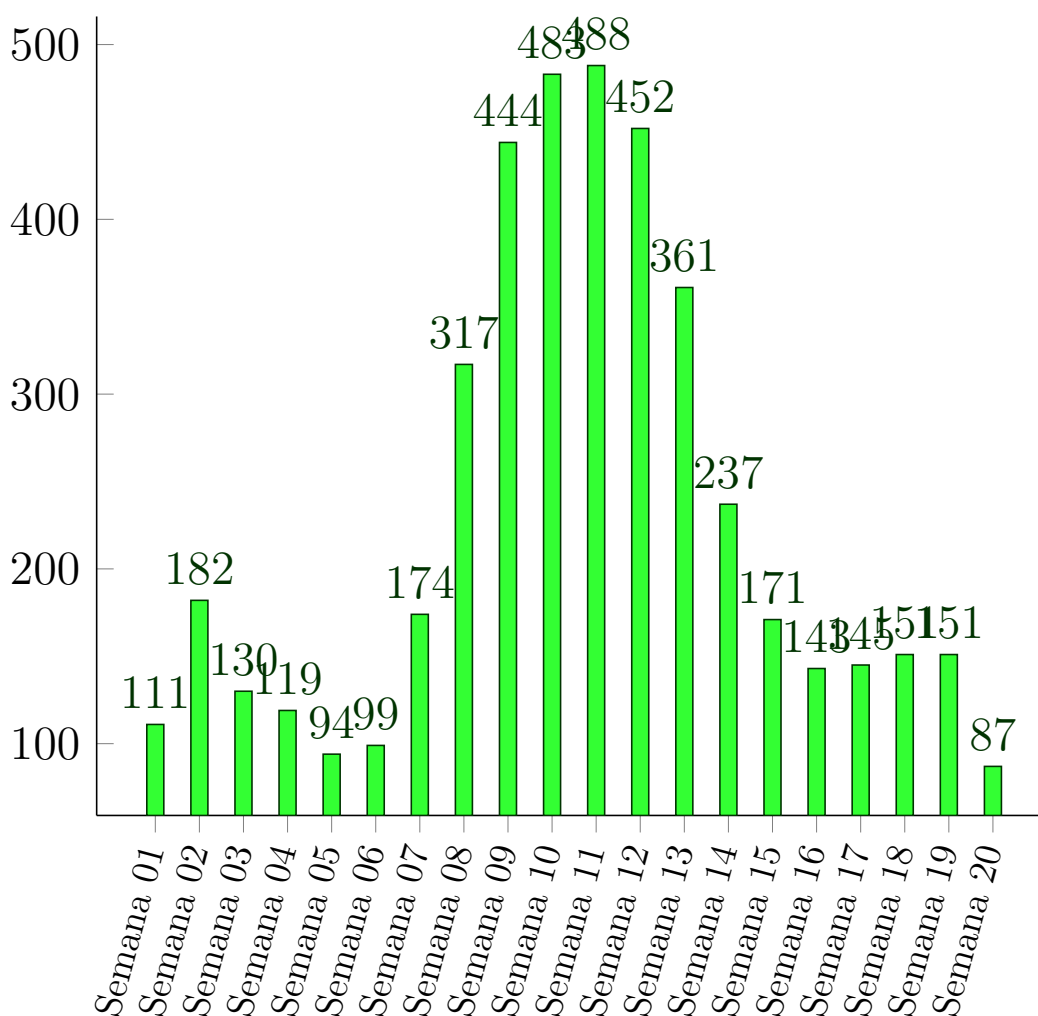
Figura 5: Casos da COVID-19 registrados no ano de 2020, por Semana Epidemiológica residentes em Porto Nacional.



25 de setembro de 2021

Doença pelo Novo Coronavírus (COVID-19)

Figura 6: Casos da COVID-19 registrados no ano de 2021, por Semana Epidemiológica residentes em Porto Nacional.



25 de setembro de 2021

Doença pelo Novo Coronavírus (COVID-19)

Figura 7: Proporção dos casos de COVID-19 por sexo em moradores de Porto Nacional-TO, 2020.

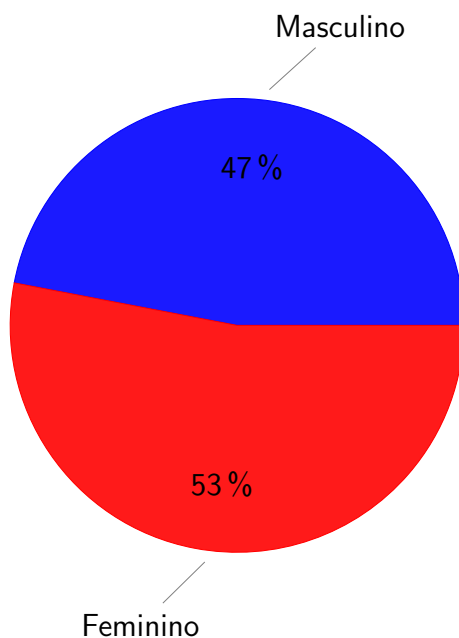
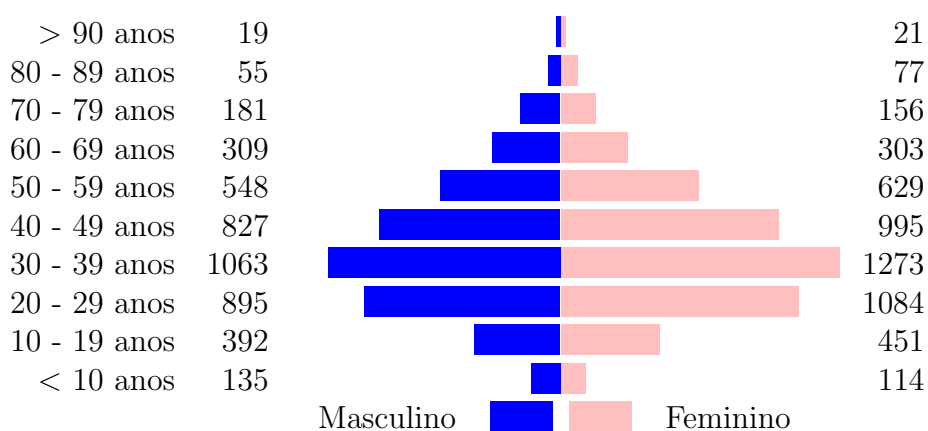


Figura 8: Número de casos confirmados para COVID-19 segundo faixa etária e sexo em moradores de Porto Nacional-TO, 2020



Referências e Materiais Informativos

- [1] BRASIL. Ministério da Saúde. PAINEL CORONAVÍRUS, 2020. [Disponível em <http://covid.saude.gov.br/>; Acesso 5-Julho-2020].
- [2] Secretaria de Saúde do Estado do Tocantins, 2020. Disponível em <http://coronavirus.to.gov.br/>; Acesso 5-Julho-2020].
- [3] Secretaria Municipal da Saúde. Plano de Contingência do Município de Porto Nacional para Infecção Humana pela COVID-19. 2020.
- [4] WHO. Coronavirus disease 2019 (COVID-19): Situation Report, 2020. [Disponível em <https://www.who.int/docs/default-source/coronaviruse/situation-reports/20200503-covid-19-sitrep-104.pdf>; Acesso 5-Julho-2020].