



9 de outubro de 2021

Doença pelo Novo Coronavírus (COVID-19)

BOLETIM Nº 528

## SITUAÇÃO EM PORTO NACIONAL

A Secretaria Municipal de Saúde de Porto Nacional (SEMUS), por meio da Vigilância em Saúde e do Comitê de Vigilância Epidemiológica (CVE), informa a situação da COVID-19.

A Vigilância Epidemiológica de Porto Nacional informa que, até às 12h do dia 9 de outubro de 2021, totaliza **24958 notificações** para Síndrome Gripal (SG) e Síndrome Respiratória Aguda Grave (SRAG), onde estão inclusos também os casos suspeitos para COVID-19, onde, por meio de exames laboratoriais e pela clínica foram **14842 descartados**, **102 em análise**, **10014 confirmados**, **9694 recuperados** e **211 óbitos** para COVID-19, o que aponta uma letalidade de **2,0%** .

9 de outubro de 2021

Doença pelo Novo Coronavírus (COVID-19)

## EXPEDIENTE

BOLETIM EPIDEMIOLÓGICO DE PORTO NACIONAL - DOENÇA PELO NOVO CORONAVÍRUS (COVID-19)  
SECRETARIA MUNICIPAL DE SAÚDE DE PORTO NACIONAL – TOCANTINS  
COMITÊ DE VIGILÂNCIA EPIDEMIOLÓGICA

Prefeito Municipal de Porto Nacional  
**Ronivon Maciel Gama**

Secretária Municipal da Saúde  
**Lorena Martins Vilela**

Superintendente de Saúde  
**Domingas Thayse Pereira Ribeiro**

Diretoria de Atenção Primária em Saúde  
**Bruna Isabella Locatelli Goldoni**

Diretoria de Vigilância em Saúde  
**Zenilde Carreiro de Carvalho**

Coordenadora da Vigilância Epidemiológica  
**Antonia Alves Ramos**

Comitê de Vigilância Epidemiológica  
**Zenilde Carreiro de Carvalho**  
**Antonia Alves Ramos**  
**Rithielly Rocha**  
**Mylla Fabiele Ferreira Sousa**

**Bianca Rodrigues da Costa**  
**Geisivaldo Amorim**  
**Ana Claudia Rosal**

Elaboração:  
**Zenilde Carreiro de Carvalho**  
**Rithielly Rocha**  
**Mylla Fabiele Ferreira Sousa**  
**Bianca Rodrigues da Costa**

Edição, projeto gráfico e diagramação:  
**Zenilde Carreiro de Carvalho**  
**Rithielly Rocha**  
**Ana Claudia Rosal**

Revisão de texto:  
**Lorena Martins Vilela**  
**Zenilde Carreiro de Carvalho**  
**Antonia Alves Ramos**  
**Rithielly Rocha**  
**Ana Claudia Rosal**  
**Mylla Fabiele Ferreira Sousa**

...

SECRETARIA MUNICIPAL DE SAÚDE DE PORTO NACIONAL - TOCANTINS

Setor Aeroporto, Porto Nacional - TO, 77500-000

Contato telefônico: (63) 3363-7888

e-mail: [semusportonacional@gmail.com](mailto:semusportonacional@gmail.com)

Enderços eletrônicos: <http://www.portonacional.to.gov.br/index.php/secs/sec-de-saude>

© 2020 – SECRETARIA MUNICIPAL DE SAÚDE DE PORTO NACIONAL

Todos os direitos reservados. É permitida a reprodução parcial ou total desta obra, desde que citada a fonte e que não seja para venda ou qualquer fim comercial. A responsabilidade pelos direitos autorais de textos e imagens desta obra é da área técnica. Elaboração, edição, distribuição e informações: Secretaria Municipal de Saúde de Porto Nacional.

9 de outubro de 2021

Doença pelo Novo Coronavírus (COVID-19)

10014	9694	14842
<b>Confirmados</b>	<b>Recuperados</b>	<b>Descartados</b>

211	2,0%
<b>Óbitos</b>	<b>Letalidade</b>

### OBSERVAÇÕES:

- Todas as amostras coletadas são encaminhadas diariamente ao LACEN - TO, onde são analisados e laudados, porém, nem todas as amostras estão sendo analisadas no mesmo dia, dessa forma, acumulando amostras a serem analisados.

## PERFIL EPIDEMIOLÓGICO DOS CASOS CONFIRMADOS PARA COVID-19 EM PORTO NACIONAL-TO

O município de Porto Nacional no dia 9 de outubro de 2021, **registrou 13 novos casos** da COVID - 19.

Tabela 1: **PERFIL EPIDEMIOLÓGICO DOS NOVOS CASOS CONFIRMADOS PARA COVID-19 EM PORTO NACIONAL-TO**

Sexo	Quantidade
Feminino	05
Masculino	08

Faixa Etária	Quantidade
10-19 anos	03
20-29 anos	02
30-39 anos	05
40-49 anos	01
60-69 anos	01
70-79 anos	01

Localização	Quantidade
Sede Porto Nacional	12
Distrito de Luzimangues	01

Comorbidade	Quantidade
Sim	00
Não	13

9 de outubro de 2021

Doença pelo Novo Coronavírus (COVID-19)

Método de diagnóstico	Quantidade
RT-PCR	13
Teste Rápido	00

Situação	Quantidade
Domiciliar	13
Hospitalizado	00
Óbito	00

Tabela 2: PERFIL EPIDEMIOLÓGICO DOS CASOS CONFIRMADOS ACUMULADOS PARA COVID-19 EM PORTO NACIONAL-TO

Faixa etária	Feminino	Masculino	Total
< 10 anos	121	143	264
10-19 anos	484	422	906
20-29 anos	1136	946	2086
30-39 anos	1333	1132	2465
40-49 anos	1049	863	1912
50-59 anos	652	569	1221
60-69 anos	315	317	632
70-79 anos	165	188	353
80-89 anos	80	56	136
> 90 anos	23	20	43
<b>Total</b>	<b>5358</b>	<b>4656</b>	<b>10014</b>

Pacientes com comorbidade	Quantidade
Sim	1191
Não	8823

Localização	Quantidade
Sede Porto Nacional	8599
Distrito de Luzimangues	1415

Situação atual	Quantidade
Pacientes em isolamento domiciliar	107
Pacientes internados	02
Pacientes recuperados	9694
Óbito	211

Método de diagnóstico	Quantidade
RT-PCR	8424
Teste Rápido	1590

9 de outubro de 2021

Doença pelo Novo Coronavírus (COVID-19)

Tabela 3: Perfil dos pacientes hospitalizados confirmados para COVID-19, residentes de Porto Nacional-TO.

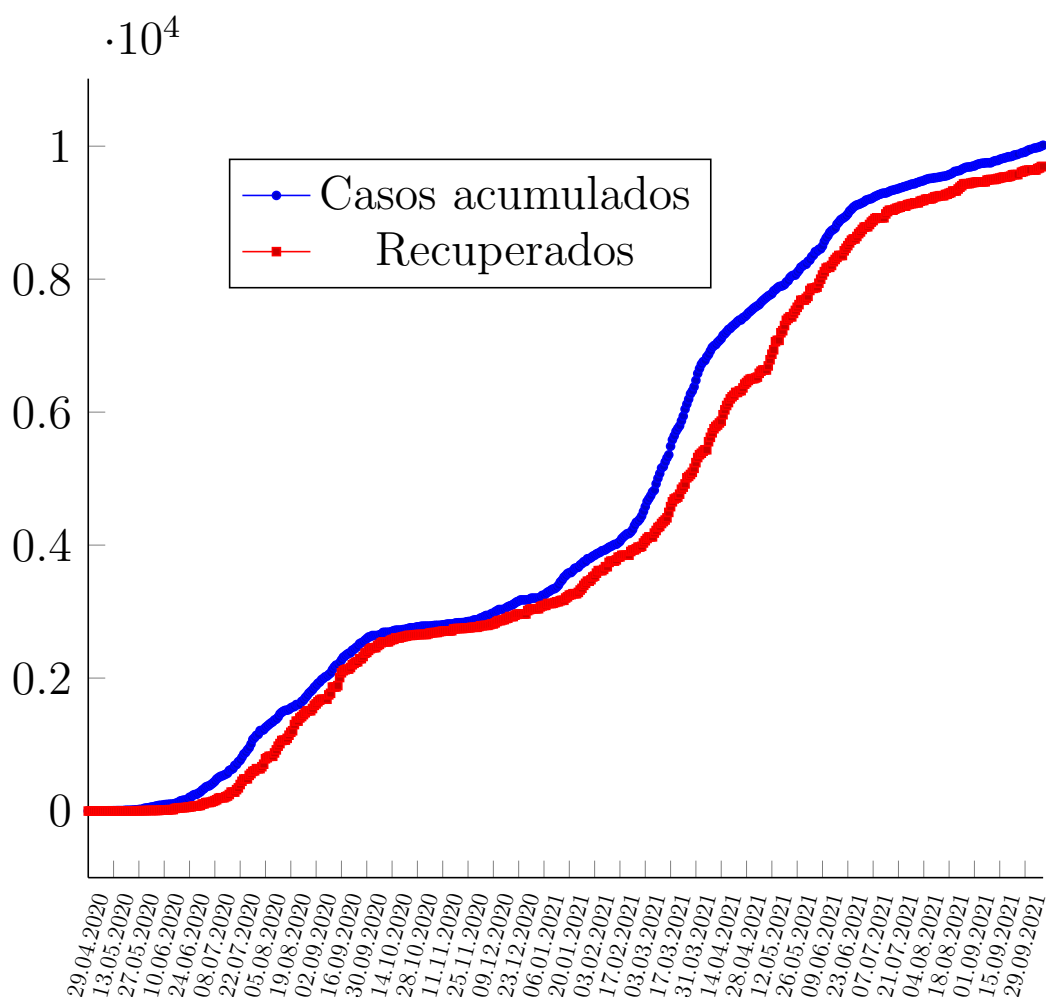
Serviço Hospitalar	Quantidade
Público	01
Privado	01

Faixa Etária	Quantidade
40-49 anos	01
60-69 anos	01

Estado de Saúde	Quantidade
Estável	02
Grave	00

Comorbidades	Quantidade
Não	02
Sim	00

Figura 1: Curva dos casos confirmados e recuperados por COVID-19, por data de diagnóstico em moradores de Porto Nacional-TO, 2021.



9 de outubro de 2021

Doença pelo Novo Coronavírus (COVID-19)

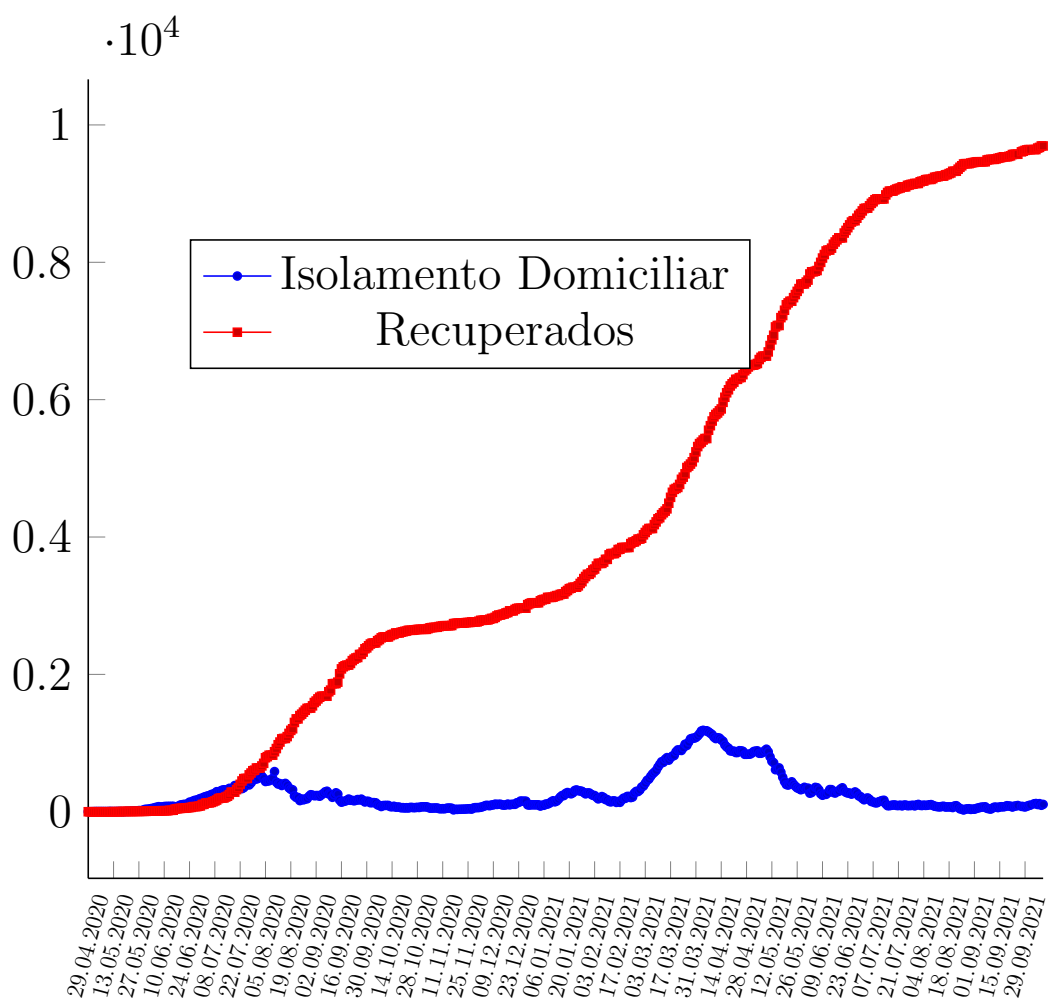
Figura 2: Coeficiente de incidência (por 100 mil habitantes) da COVID-19, 2020.



9 de outubro de 2021

Doença pelo Novo Coronavírus (COVID-19)

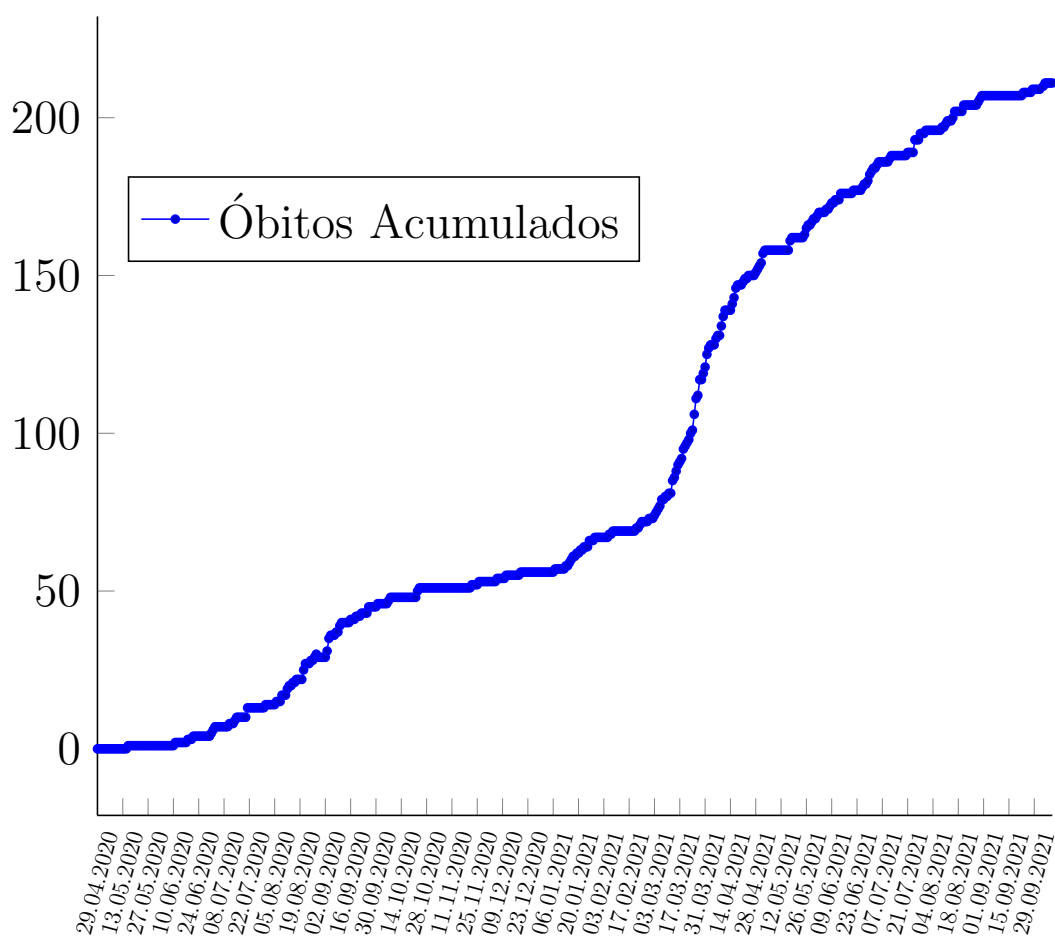
Figura 3: Curva dos casos recuperados, e casos ativos por COVID-19, em moradores de Porto Nacional-TO, 2020.



9 de outubro de 2021

Doença pelo Novo Coronavírus (COVID-19)

Figura 4: Curva dos óbitos por COVID-19, em moradores de Porto Nacional-TO, 2020-2021.

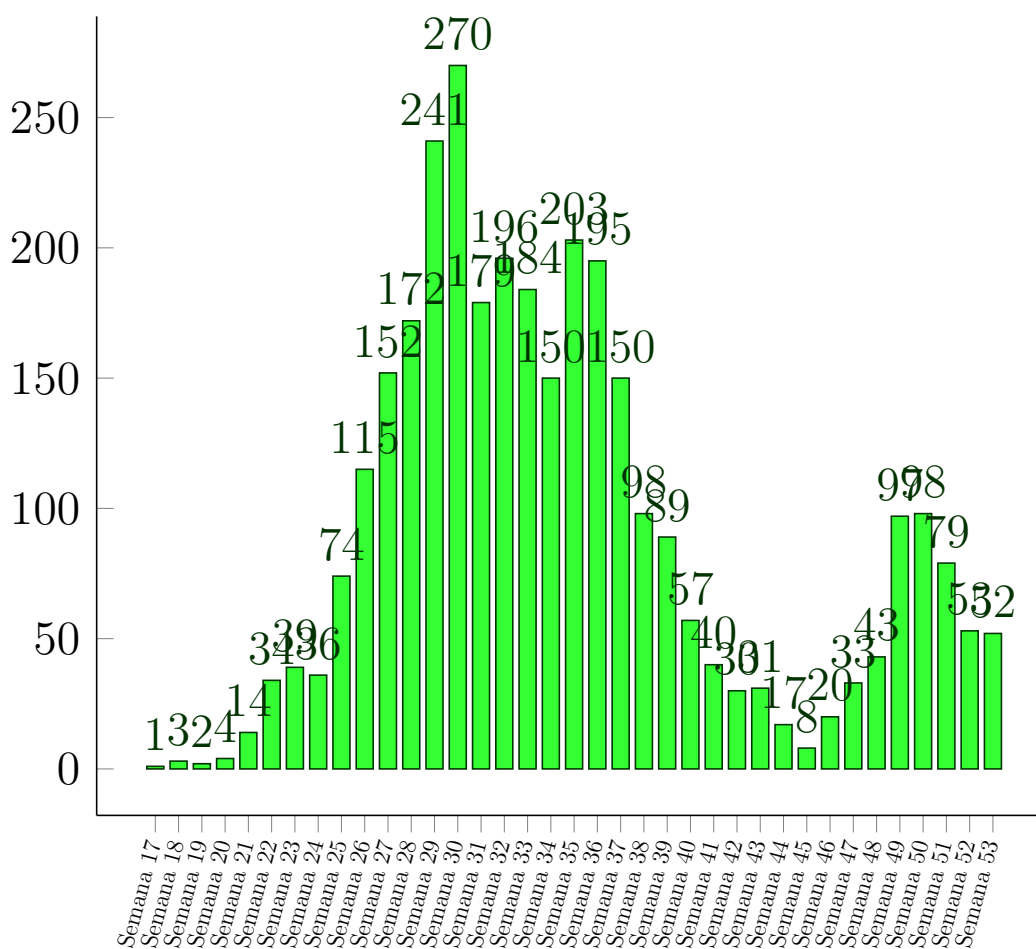




9 de outubro de 2021

Doença pelo Novo Coronavírus (COVID-19)

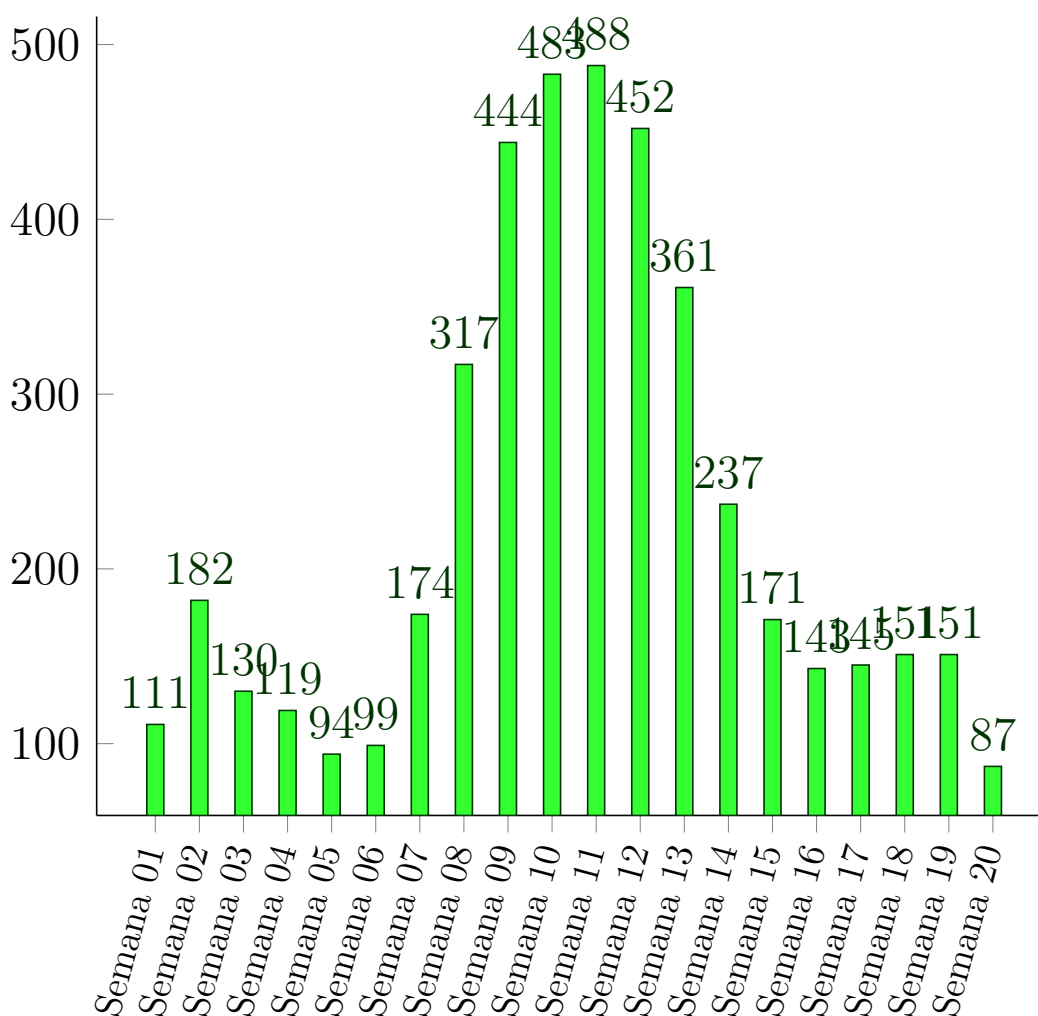
Figura 5: Casos da COVID-19 registrados no ano de 2020, por Semana Epidemiológica residentes em Porto Nacional.



9 de outubro de 2021

Doença pelo Novo Coronavírus (COVID-19)

Figura 6: Casos da COVID-19 registrados no ano de 2021, por Semana Epidemiológica residentes em Porto Nacional.



9 de outubro de 2021

Doença pelo Novo Coronavírus (COVID-19)

Figura 7: Proporção dos casos de COVID-19 por sexo em moradores de Porto Nacional-TO, 2020.

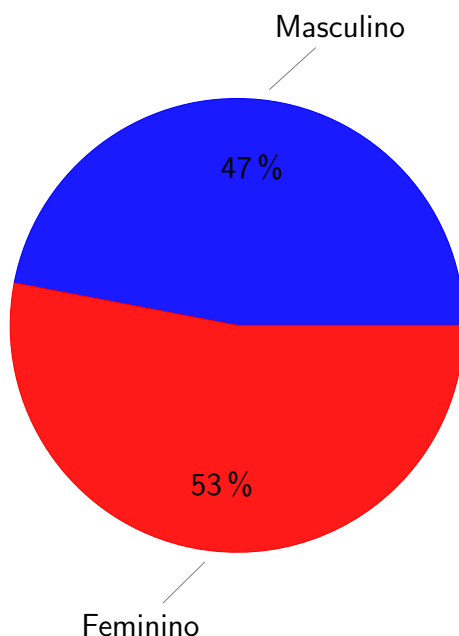
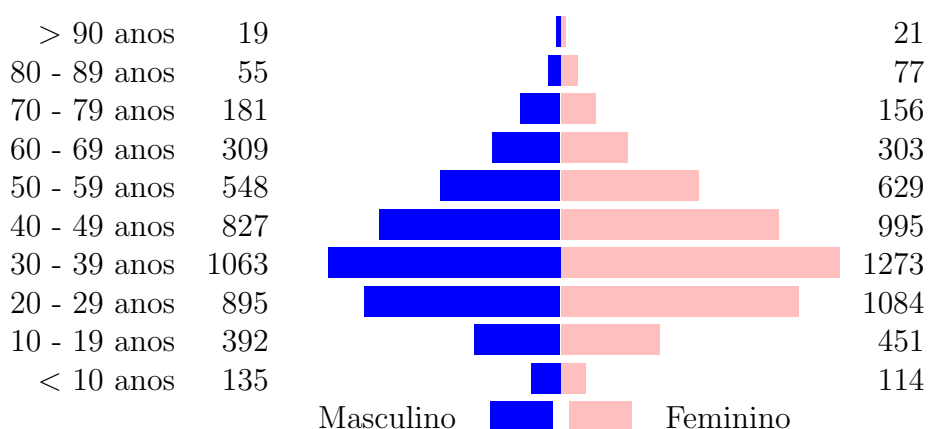


Figura 8: Número de casos confirmados para COVID-19 segundo faixa etária e sexo em moradores de Porto Nacional-TO, 2020



## Referências e Materiais Informativos

- [1] BRASIL. Ministério da Saúde. PAINEL CORONAVÍRUS, 2020. [Disponível em <http://covid.saude.gov.br/>; Acesso 5-Julho-2020].
- [2] Secretaria de Saúde do Estado do Tocantins, 2020. Disponível em <http://coronavirus.to.gov.br/>; Acesso 5-Julho-2020].
- [3] Secretaria Municipal da Saúde. Plano de Contingência do Município de Porto Nacional para Infecção Humana pela COVID-19. 2020.
- [4] WHO. Coronavirus disease 2019 (COVID-19): Situation Report, 2020. [Disponível em <https://www.who.int/docs/default-source/coronaviruse/situation-reports/20200503-covid-19-sitrep-104.pdf>; Acesso 5-Julho-2020].