



13 de outubro de 2021

Doença pelo Novo Coronavírus (COVID-19)

BOLETIM Nº 532

## SITUAÇÃO EM PORTO NACIONAL

A Secretaria Municipal de Saúde de Porto Nacional (SEMUS), por meio da Vigilância em Saúde e do Comitê de Vigilância Epidemiológica (CVE), informa a situação da COVID-19.

A Vigilância Epidemiológica de Porto Nacional informa que, até às 12h do dia 13 de outubro de 2021, totaliza **25067 notificações** para Síndrome Gripal (SG) e Síndrome Respiratória Aguda Grave (SRAG), onde estão inclusos também os casos suspeitos para COVID-19, onde, por meio de exames laboratoriais e pela clínica foram **14896 descartados**, **108 em análise**, **10063 confirmados**, **9710 recuperados** e **212 óbitos** para COVID-19, o que aponta uma letalidade de **2,0%** .

13 de outubro de 2021

Doença pelo Novo Coronavírus (COVID-19)

## EXPEDIENTE

BOLETIM EPIDEMIOLÓGICO DE PORTO NACIONAL - DOENÇA PELO NOVO CORONAVÍRUS (COVID-19)  
SECRETARIA MUNICIPAL DE SAÚDE DE PORTO NACIONAL – TOCANTINS  
COMITÊ DE VIGILÂNCIA EPIDEMIOLÓGICA

Prefeito Municipal de Porto Nacional  
**Ronivon Maciel Gama**

Secretária Municipal da Saúde  
**Lorena Martins Vilela**

Superintendente de Saúde  
**Domingas Thayse Pereira Ribeiro**

Diretoria de Atenção Primária em Saúde  
**Bruna Isabella Locatelli Goldoni**

Diretoria de Vigilância em Saúde  
**Zenilde Carreiro de Carvalho**

Coordenadora da Vigilância Epidemiológica  
**Antonia Alves Ramos**

Comitê de Vigilância Epidemiológica  
**Zenilde Carreiro de Carvalho**  
**Antonia Alves Ramos**  
**Rithielly Rocha**  
**Mylla Fabiele Ferreira Sousa**

...

**Bianca Rodrigues da Costa**  
**Geisivaldo Amorim**  
**Ana Claudia Rosal**

Elaboração:  
**Zenilde Carreiro de Carvalho**  
**Rithielly Rocha**  
**Mylla Fabiele Ferreira Sousa**  
**Bianca Rodrigues da Costa**

Edição, projeto gráfico e diagramação:  
**Zenilde Carreiro de Carvalho**  
**Rithielly Rocha**  
**Ana Claudia Rosal**

Revisão de texto:  
**Lorena Martins Vilela**  
**Zenilde Carreiro de Carvalho**  
**Antonia Alves Ramos**  
**Rithielly Rocha**  
**Ana Claudia Rosal**  
**Mylla Fabiele Ferreira Sousa**

SECRETARIA MUNICIPAL DE SAÚDE DE PORTO NACIONAL - TOCANTINS

Setor Aeroporto, Porto Nacional - TO, 77500-000

Contato telefônico: (63) 3363-7888

e-mail: [semusportonacional@gmail.com](mailto:semusportonacional@gmail.com)

Enderços eletrônicos: <http://www.portonacional.to.gov.br/index.php/secs/sec-de-saude>

© 2020 – SECRETARIA MUNICIPAL DE SAÚDE DE PORTO NACIONAL

Todos os direitos reservados. É permitida a reprodução parcial ou total desta obra, desde que citada a fonte e que não seja para venda ou qualquer fim comercial. A responsabilidade pelos direitos autorais de textos e imagens desta obra é da área técnica. Elaboração, edição, distribuição e informações: Secretaria Municipal de Saúde de Porto Nacional.

13 de outubro de 2021

Doença pelo Novo Coronavírus (COVID-19)

10063	9710	14896
<b>Confirmados</b>	<b>Recuperados</b>	<b>Descartados</b>

212	2,0%
<b>Óbitos</b>	<b>Letalidade</b>

### OBSERVAÇÕES:

- Todas as amostras coletadas são encaminhadas diariamente ao LACEN - TO, onde são analisados e laudados, porém, nem todas as amostras estão sendo analisadas no mesmo dia, dessa forma, acumulando amostras a serem analisados.

## PERFIL EPIDEMIOLÓGICO DOS CASOS CONFIRMADOS PARA COVID-19 EM PORTO NACIONAL-TO

O município de Porto Nacional no dia 13 de outubro de 2021, registrou **07 novos casos** da COVID - 19.

Tabela 1: **PERFIL EPIDEMIOLÓGICO DOS NOVOS CASOS CONFIRMADOS PARA COVID-19 EM PORTO NACIONAL-TO**

Sexo	Quantidade
Feminino	02
Masculino	05

Faixa Etária	Quantidade
20-29 anos	02
30-39 anos	04
60-69 anos	01

Localização	Quantidade
Sede Porto Nacional	02
Distrito de Luzimangues	05

Comorbidade	Quantidade
Sim	00
Não	07

Método de diagnóstico	Quantidade
RT-PCR	07
Teste Rápido	00

Situação	Quantidade
Domiciliar	07
Hospitalizado	00
Óbito	00

13 de outubro de 2021

Doença pelo Novo Coronavírus (COVID-19)

Tabela 2: **PERFIL EPIDEMIOLÓGICO DOS CASOS CONFIRMADOS ACUMULADOS PARA COVID-19 EM PORTO NACIONAL-TO**

Faixa etária	Feminino	Masculino	Total
< 10 anos	122	143	265
10-19 anos	488	424	912
20-29 anos	1141	953	2094
30-39 anos	1339	1140	2479
40-49 anos	1055	867	1922
50-59 anos	653	572	1225
60-69 anos	315	318	633
70-79 anos	166	188	354
80-89 anos	80	57	137
> 90 anos	23	20	43
<b>Total</b>	<b>5382</b>	<b>4681</b>	<b>10063</b>

Pacientes com comorbidade	Quantidade
Sim	1193
Não	8870

Localização	Quantidade
Sede Porto Nacional	8629
Distrito de Luzimangues	1434

Situação atual	Quantidade
Pacientes em isolamento domiciliar	137
Pacientes internados	04
Pacientes recuperados	9710
Óbito	212

Método de diagnóstico	Quantidade
RT-PCR	8470
Teste Rápido	1593

Tabela 3: **Perfil dos pacientes hospitalizados confirmados para COVID-19, residentes de Porto Nacional-TO.**

Serviço Hospitalar	Quantidade
Público	04
Privado	00

Faixa Etária	Quantidade
30-39 anos	01
40-49 anos	01
50-59 anos	01
70-79 anos	01

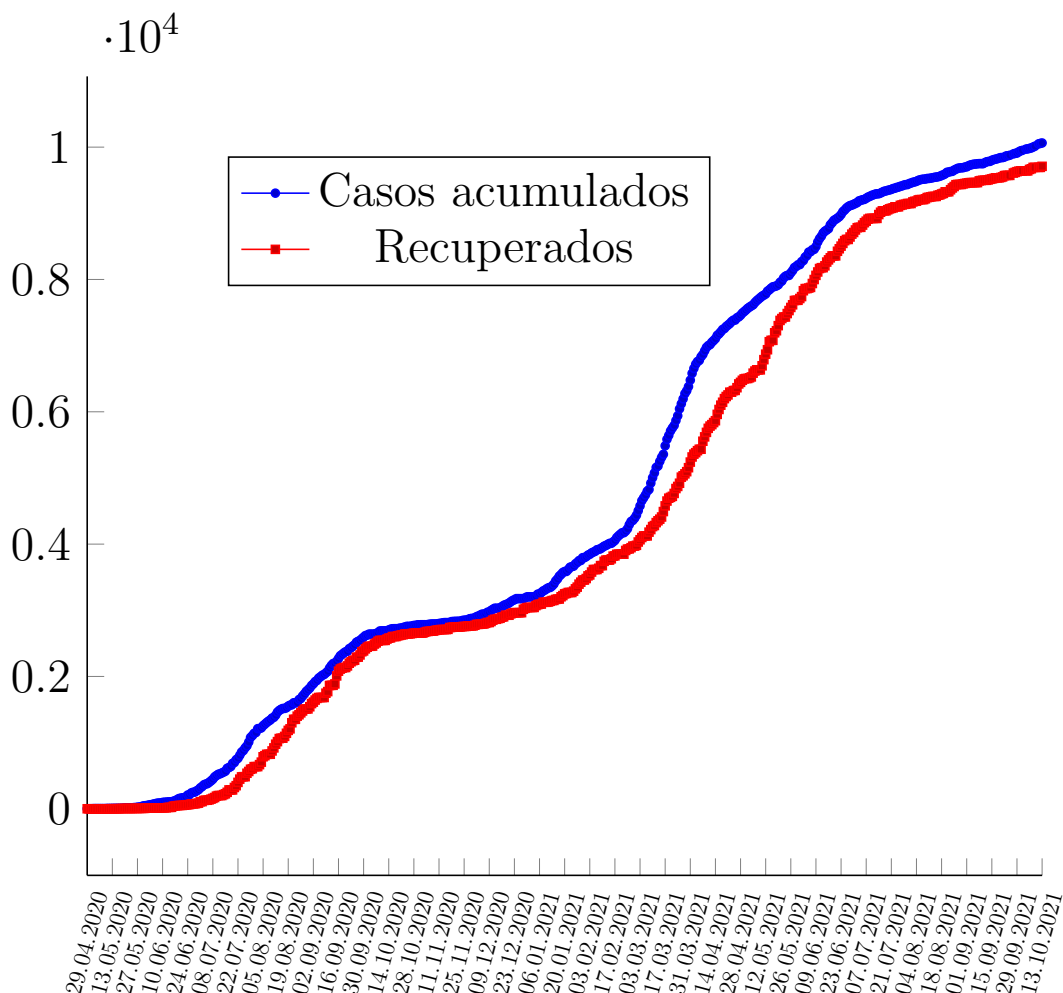
13 de outubro de 2021

Doença pelo Novo Coronavírus (COVID-19)

Estado de Saúde	Quantidade
Estável	03
Grave	01

Comorbidades	Quantidade
Não	01
Sim	03

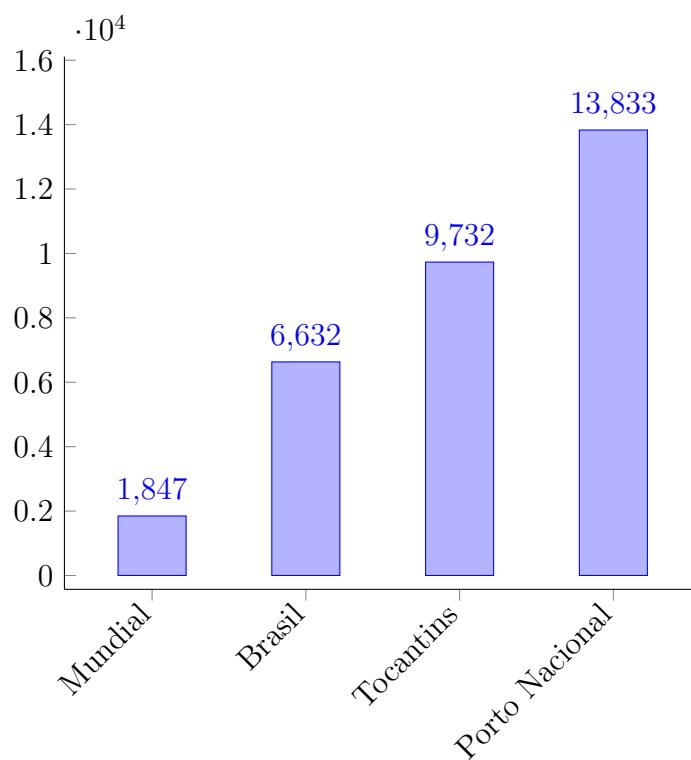
Figura 1: Curva dos casos confirmados e recuperados por COVID-19, por data de diagnóstico em moradores de Porto Nacional-TO, 2021.



13 de outubro de 2021

Doença pelo Novo Coronavírus (COVID-19)

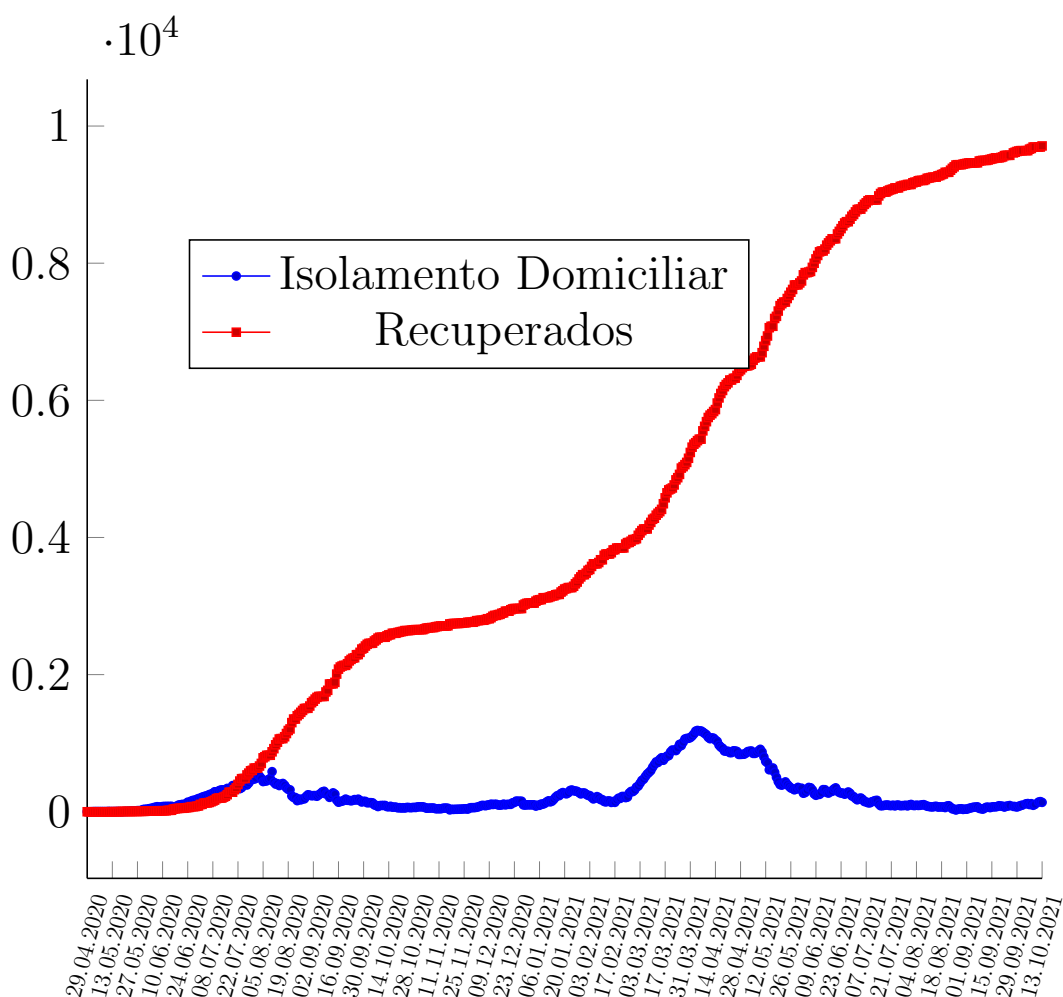
Figura 2: Coeficiente de incidência (por 100 mil habitantes) da COVID-19, 2020.



13 de outubro de 2021

Doença pelo Novo Coronavírus (COVID-19)

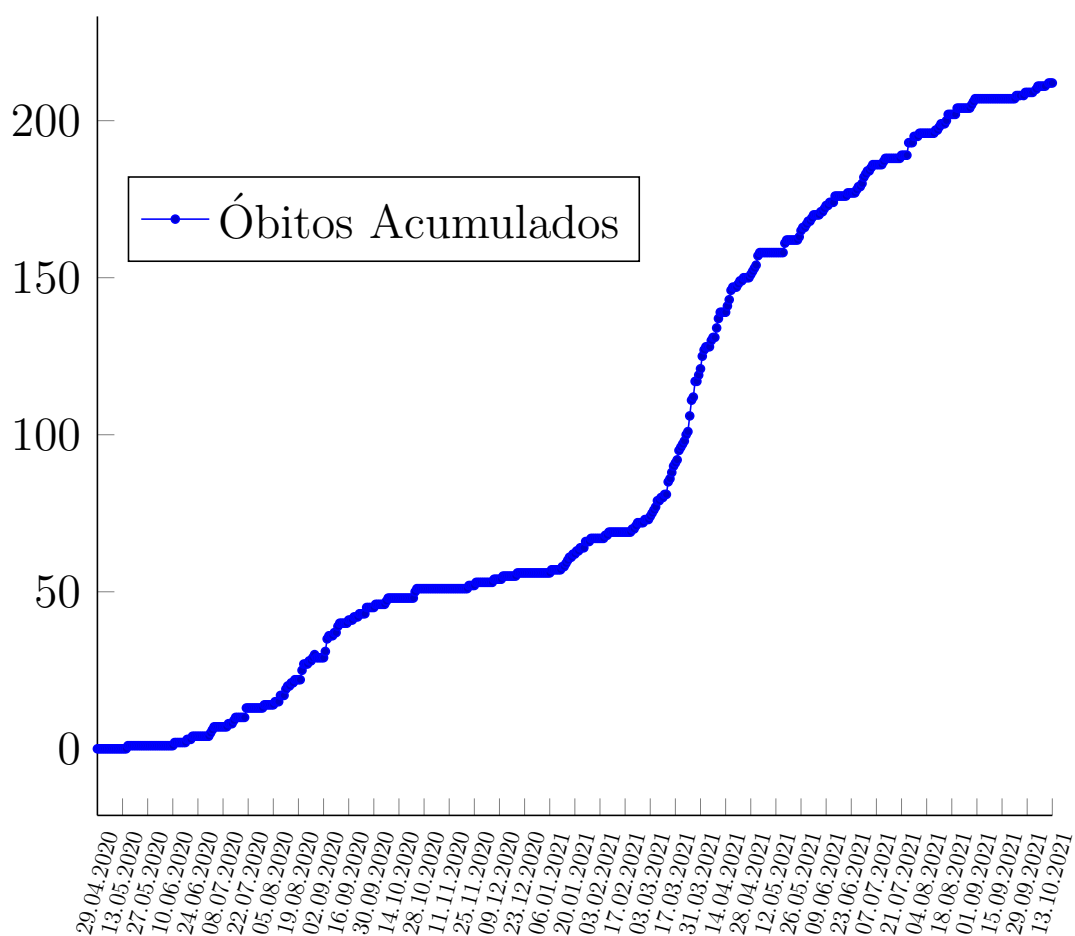
Figura 3: Curva dos casos recuperados, e casos ativos por COVID-19, em moradores de Porto Nacional-TO, 2020.



13 de outubro de 2021

Doença pelo Novo Coronavírus (COVID-19)

Figura 4: Curva dos óbitos por COVID-19, em moradores de Porto Nacional-TO, 2020-2021.

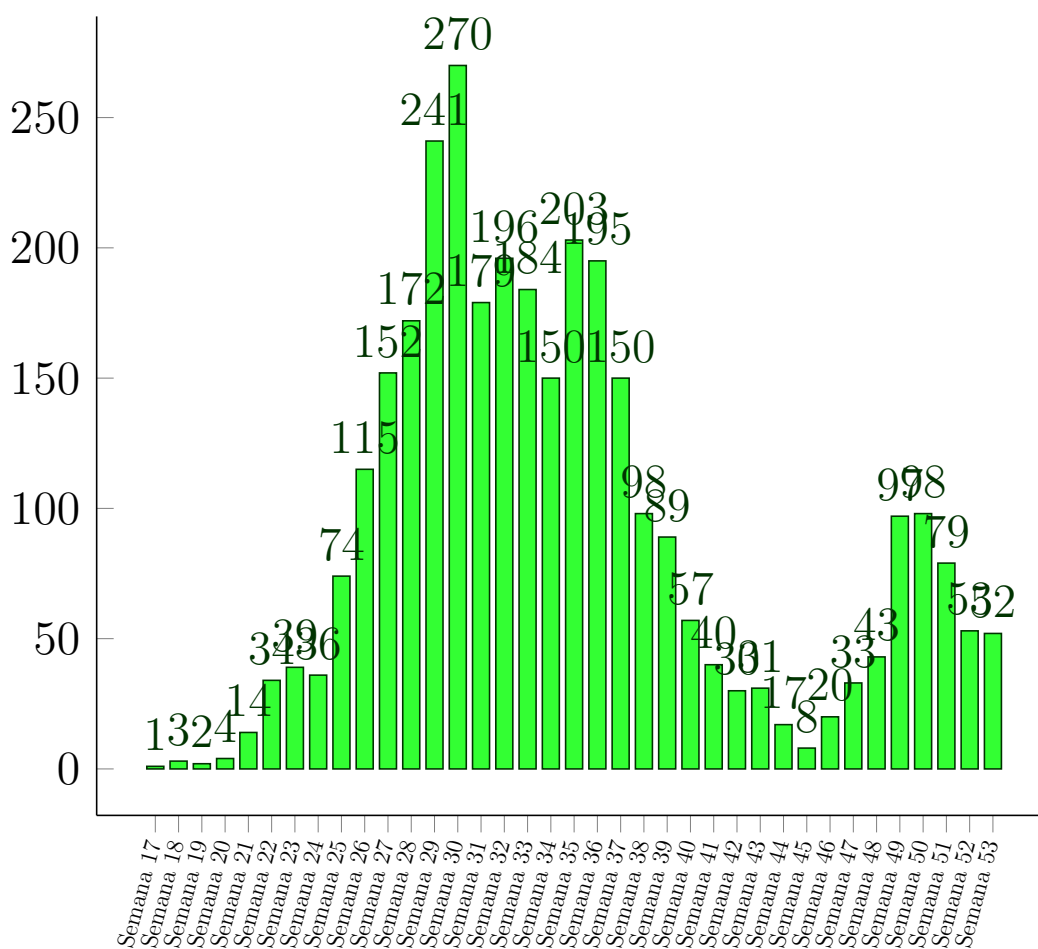




13 de outubro de 2021

Doença pelo Novo Coronavírus (COVID-19)

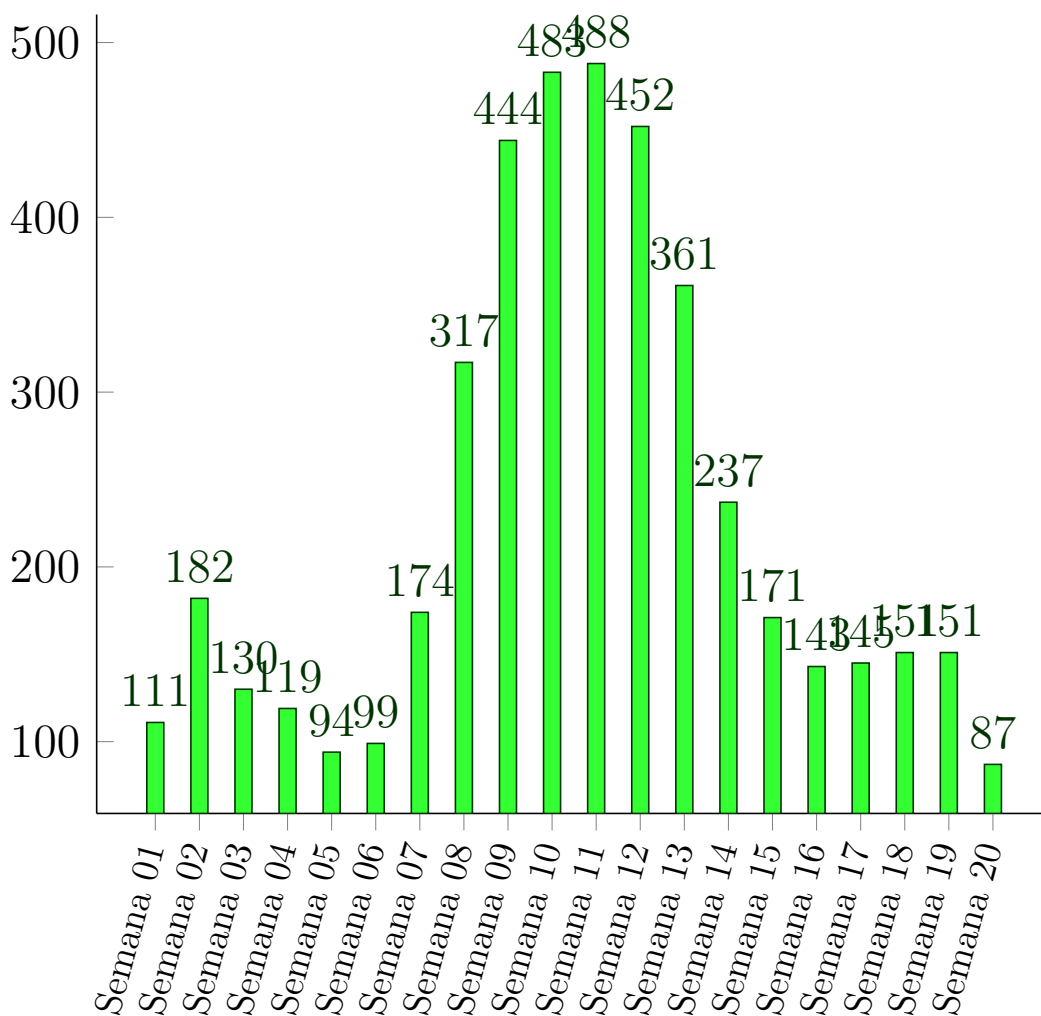
Figura 5: Casos da COVID-19 registrados no ano de 2020, por Semana Epidemiológica residentes em Porto Nacional.



13 de outubro de 2021

Doença pelo Novo Coronavírus (COVID-19)

Figura 6: Casos da COVID-19 registrados no ano de 2021, por Semana Epidemiológica residentes em Porto Nacional.



13 de outubro de 2021

Doença pelo Novo Coronavírus (COVID-19)

Figura 7: Proporção dos casos de COVID-19 por sexo em moradores de Porto Nacional-TO, 2020.

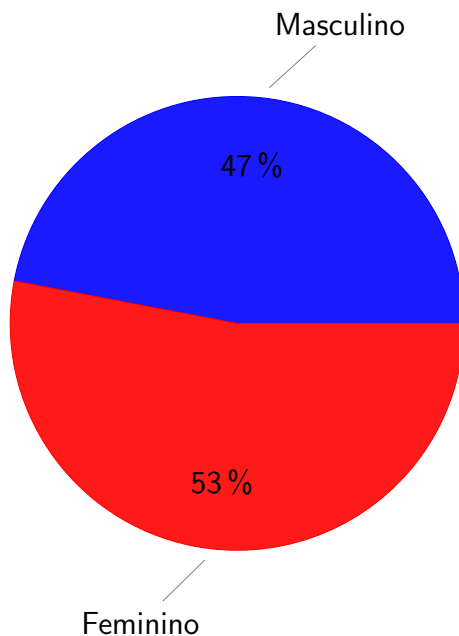
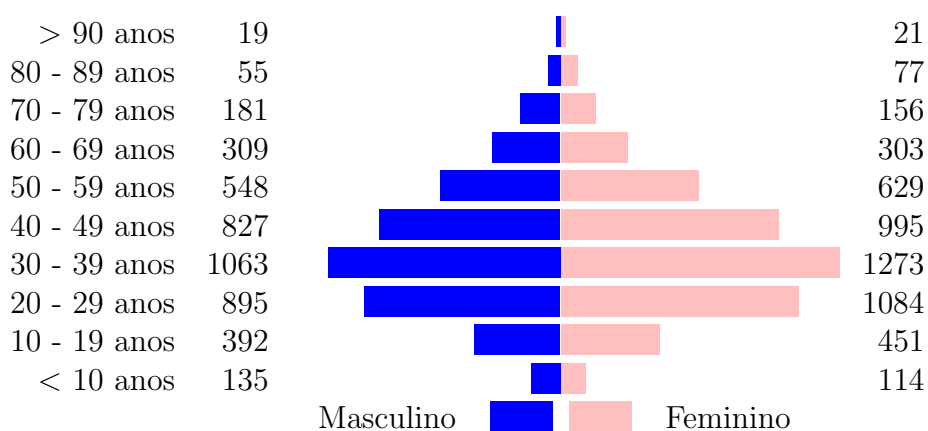


Figura 8: Número de casos confirmados para COVID-19 segundo faixa etária e sexo em moradores de Porto Nacional-TO, 2020



## Referências e Materiais Informativos

- [1] BRASIL. Ministério da Saúde. PAINEL CORONAVÍRUS, 2020. [Disponível em <http://covid.saude.gov.br/>; Acesso 5-Julho-2020].
- [2] Secretaria de Saúde do Estado do Tocantins, 2020. Disponível em <http://coronavirus.to.gov.br/>; Acesso 5-Julho-2020].
- [3] Secretaria Municipal da Saúde. Plano de Contingência do Município de Porto Nacional para Infecção Humana pela COVID-19. 2020.
- [4] WHO. Coronavirus disease 2019 (COVID-19): Situation Report, 2020. [Disponível em <https://www.who.int/docs/default-source/coronaviruse/situation-reports/20200503-covid-19-sitrep-104.pdf>; Acesso 5-Julho-2020].